

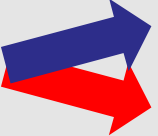
Hospodaření s vodou z pohledu Kraje Vysočina

Martin Hyský

radní Kraje Vysočina pro oblast lesního a vodního
hospodářství, zemědělství a životního prostředí

telefon: 739 587 663

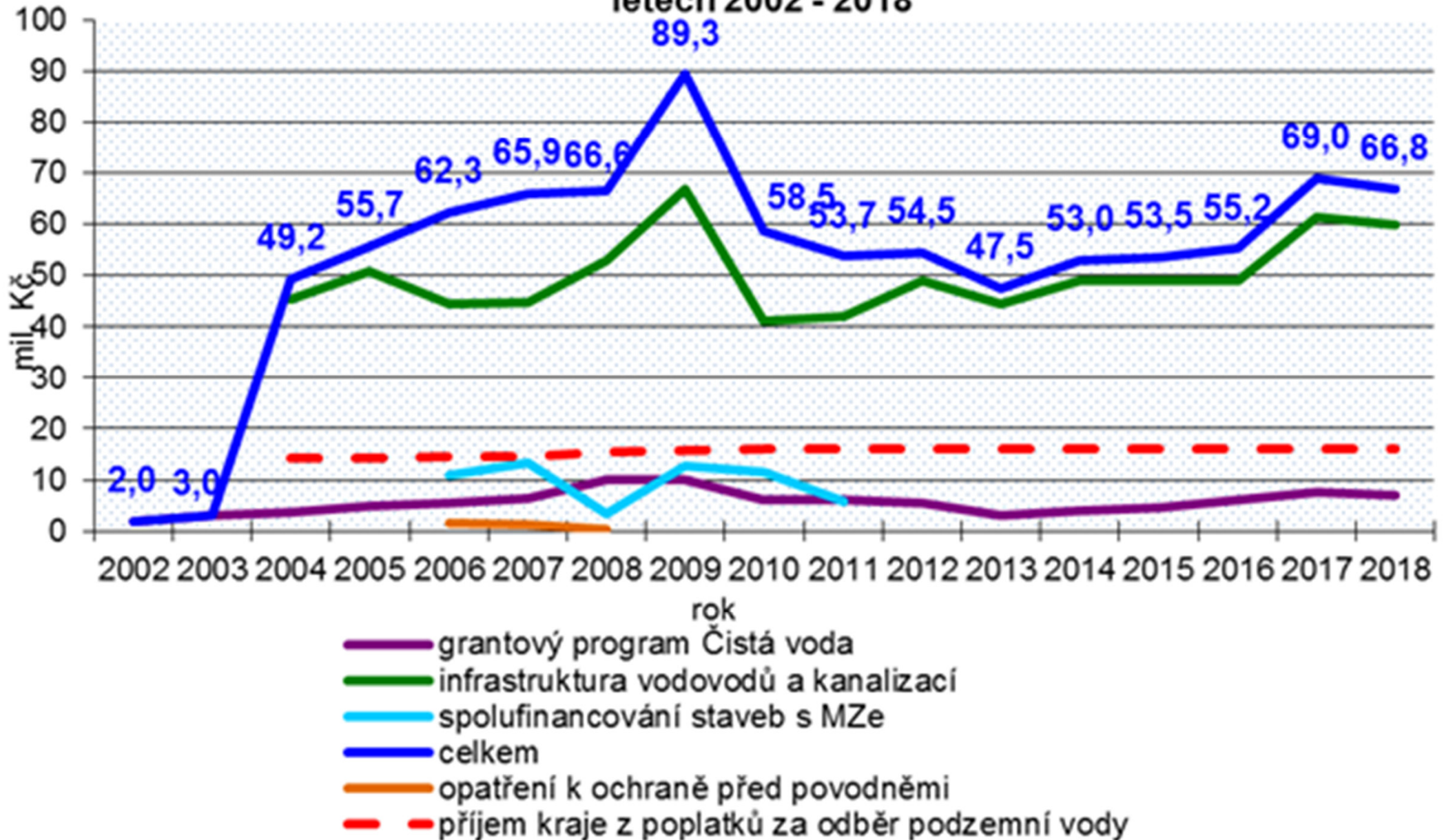
e-mail: hysky.m@kr-vysocina.cz

- **Střecha** České republiky a pramenná oblast významných řek, hlavní Evropské rozvodí
- 704 obcí a 1100 místních částí
- **76,8 % obyvatel kraje, 30% obcí** napojeno na ČOV
- **VN Švihov** zásobárna pitné vody pro Prahu, část Středočeského kraje a Kraje Vysočina.
- 76,7 % povodí řeky Želivky leží na Vysočině, 18,5 % ve Středočeském kraji, 4,8 % v Jihočeském kraji.
- Veškerá činnost v povodí  **kvalita povrchové vody v nádrži**
- **Podpora ochrany vod = priorita Kraje Vysočina**
- Omezené možnosti kraje

- Krajská dotační podpora 2002 – 2018 do vodohospodářské infrastruktury obcí **dosáhla 840 mil. Kč**
- Dotační tituly Kraje Vysočina v oblasti vodního hospodářství:
 - ✓ *grantový program Čistá voda (2018 – 7 mil. Kč)*
 - ✓ *Zásady ZK na poskytování dotací do infrastruktury vodovodů a kanalizací (2017 – 60 mil Kč)*
- V povodí VN Švihov 78 obcí a celkem 240 místních částí (46 je napojeno na ČOV) – převažují malé místní části pod 200 EO
- **Předpokládané náklady na ČOV v povodí VN Švihov 1 mld. Kč**
- ???Otázka řešení v malých obcích???



Poskytnuté dotace Krajem Vysočina v oblasti vodního hospodářství v letech 2002 - 2018

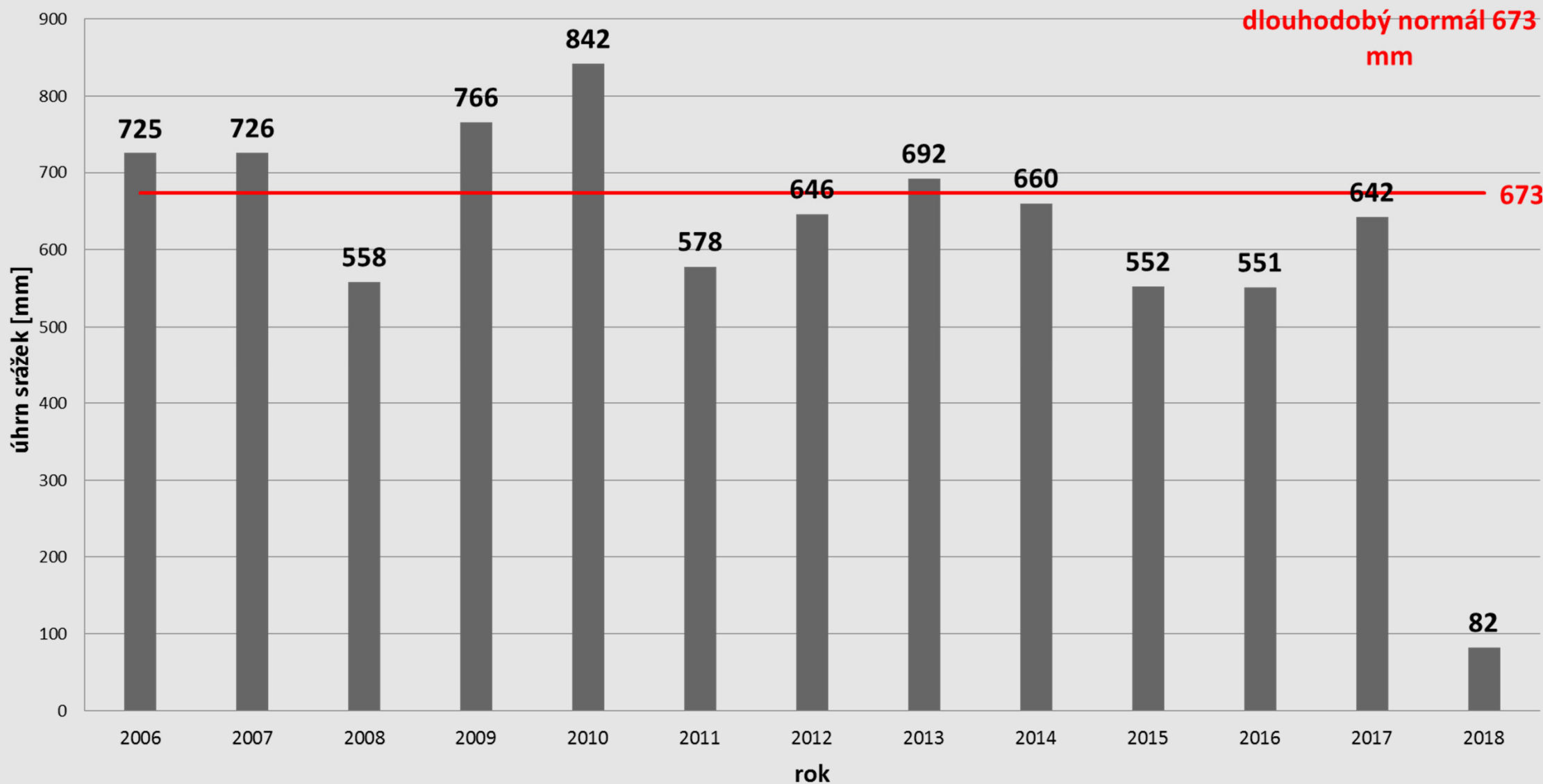


Hospodaření s vodou z pohledu Kraje Vysočina



- 2015 – 2017 problémy s dodávkou pitné vody (lokální zdroje)
- Obce napojené na skupinové vodovody **bez** problémů
- Složka k problematice sucha: <http://www.kr-vysocina.cz/ochrana-pred-suchem/ds-303154/archiv=0&p1=65363>
- **2016 vznik pracovní skupiny** k řešení problematiky sucha a nedostatku vody na území kraje. **Výstupy:**
 - ✓ *Metodický materiál – Doporučení pro obce a obecní úřady Kraje Vysočina*
 - ✓ *Opatření ke snížení dopadů dlouhodobého sucha a nedostatku vody na území Kraje Vysočina*
- 11/2017 zadáno zpracování **Návrhu řešení na zadržování vody v krajině na území Kraje Vysočina**

Roční úhrny srážek v Kraji Vysočina [mm]





Šetrné hospodaření na zemědělské a lesní půdě – vazba na dopady dlouhodobého sucha

- **Smysluplné způsoby hospodaření** na zemědělských a lesních pozemcích v povodí, např.:
 - ✓ *používání bezorebných technologií*
 - ✓ *využívání melioračních zpevňujících dřevin*
 - ✓ *preferenční využívání přirozené obnovy lesa bez holosečí*
- **Pilotní projekt v oblasti půdo-ochranných technologií** na ŠS Humpolec:
 - ✓ *projekt česko – rakouské spolupráce od roku 2012*
 - ✓ *ověření možností šetrných způsobů setí erozně nebezpečných plodin např. do stávajícího porostu nebo mulče ozimého žita*

Zemědělská nej ... Kraje Vysočina v roce 2017

- **nejvyšší** sklizeň brambor – 248,8 tis. tun
- **nejvyšší** sklizeň pícnin na orné půdě celkem v seně – 791,2 tis. tun
- **nejvyšší** stavy skotu – 212 793 kusů
- **nejvyšší** intenzitu chovu skotu – 61,0 ks na 100 ha obhospodařované zemědělské půdy
- **nejvyšší** výrobu mléka – 561,3 mil. litrů
- **nejvyšší** prodej jatečného skotu – 27,1 tis. tun
- **nejvyšší** podíl zaměstnaných v primárním sektoru – 7,6 % v roce 2016
- **druhý nejvyšší** podíl zemědělské půdy na celkové rozloze kraje – 60,1 %
- **druhý nejvyšší** podíl primárního sektoru na tvorbě HDP kraje v r. 2016

Příklad použití půdoochranných technologií – ŠS Humpolec



Děkuji za pozornost

Martin Hyský

radní Kraje Vysočina pro oblast lesního a vodního
hospodářství, zemědělství a životního prostředí

telefon: 739 587 663

e-mail: hysky.m@kr-vysocina.cz

www.kr-vysocina.cz