

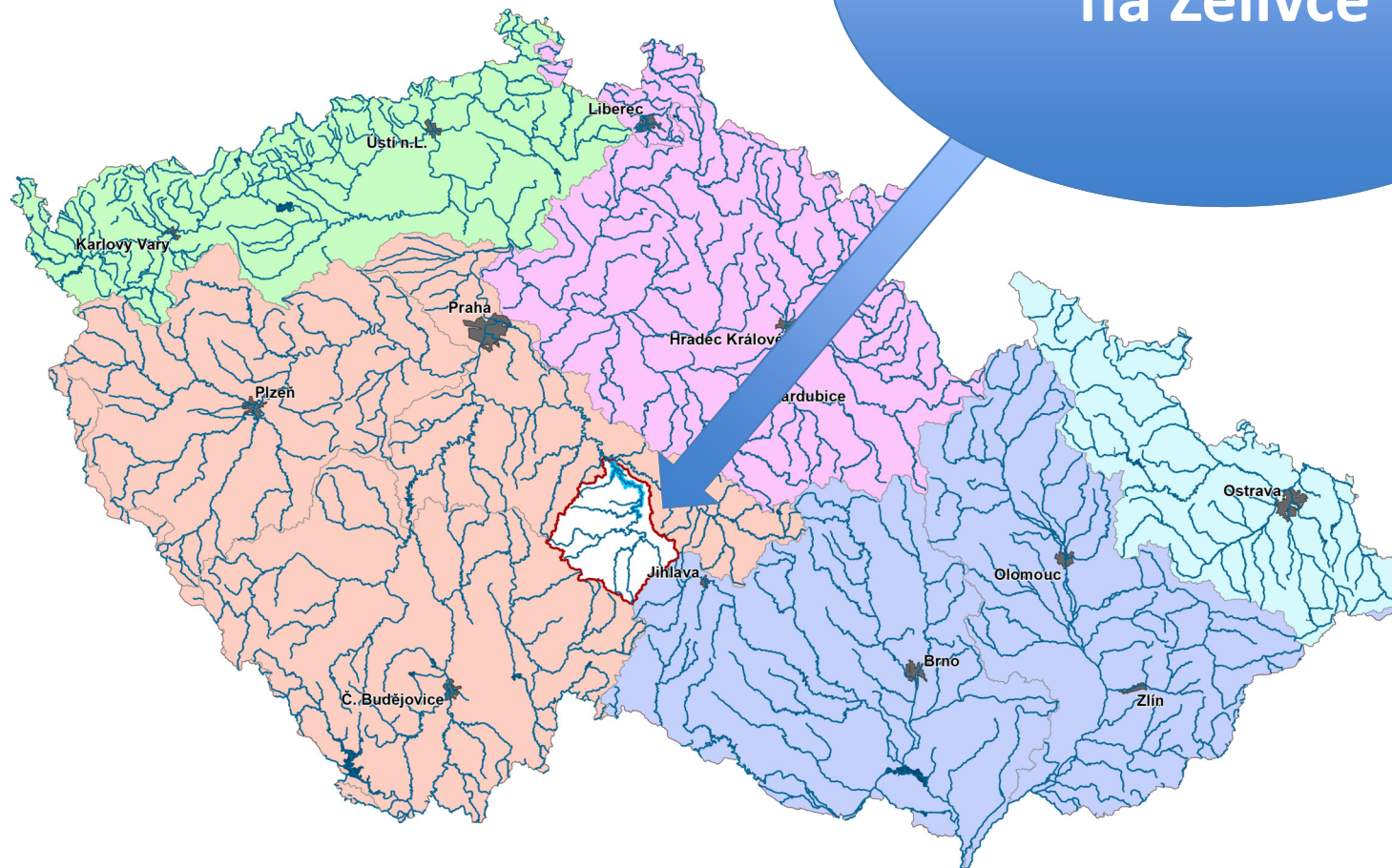
# **„Ochrana povrchových a podzemních vod v povodí vodárenské nádrže Švihov na Želivce“**

**Petr Kubala**  
*Povodí Vltavy, státní podnik*  
[www.pvl.cz](http://www.pvl.cz)

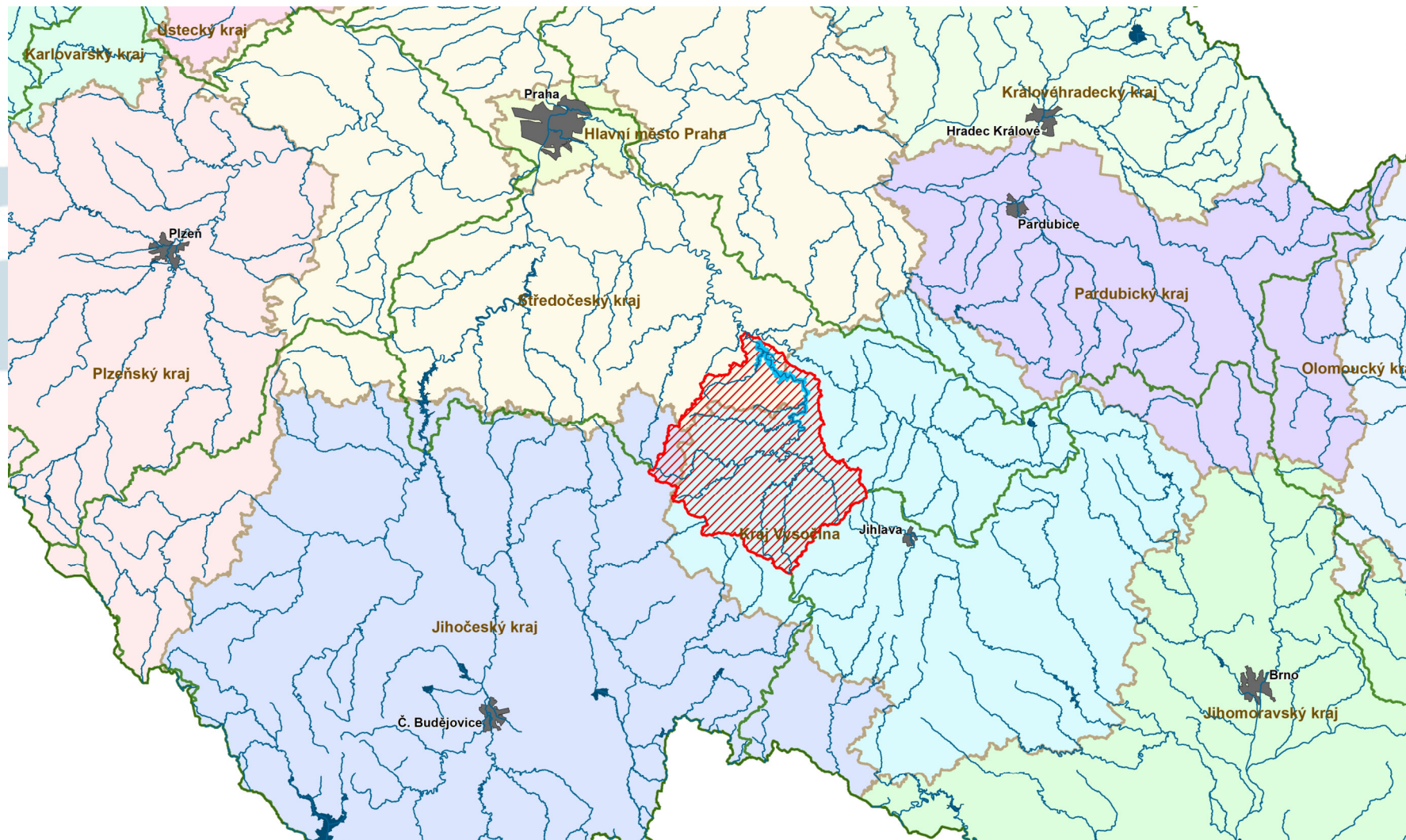
**Kraj Vysočina**

**Jihlava, 16. dubna 2018**

# Povodí VN Švihov na Želivce



# Vymezení působnosti krajů ve vztahu k vodárenské nádrži a jejímu povodí



Ochrana povrchových a podzemních vod je  
z hlediska legislativního i věcného členěna  
v České republice  
a tím i v povodí VN Švihov na Želivce na:

A) obecnou

B) zpřísněnou

A) speciální

## Obecná ochrana povrchových a podzemních vod

**platí přímo ze zákona**  
na celém území České republiky a tím i na celém území  
povodí VN Švihov na Želivce

**Její provádění je povinností  
všech právnických a fyzických osob  
na jejich náklady,**

které samozřejmě **mohou (ale nemusí)** být dotovány  
v odůvodněných případech  
z veřejných finančních prostředků

## Zpřísněná ochrana povrchových a podzemních vod

**je dána zákonem**  
ale pouze v určitých vodohospodářsky významných  
územích a oblastech České republiky

Její provádění je povinností  
všech právnických a fyzických osob  
v těchto územích a oblastech  
na jejich náklady,

které samozřejmě **mohou (ale nemusí)** být dotovány  
v odůvodněných případech  
z veřejných prostředků

---

CHOPAV, generel území chráněných pro umělou akumulaci, citlivá oblast,  
zranitelné oblasti atd.

## Speciální ochrana povrchových a podzemních vod

**je dána zákonem**  
**pouze v konkrétních územích České republiky,**  
**v ochranných pásmech vodních zdrojů**

Náhrady za prokázané omezení užívání pozemků a staveb a  
náklady spojené s technickými úpravami – **na náklady**  
**oprávněné osoby**

**Oprávněné osoby** jsou ty, které mají právo vodu z vodního  
zdroje odebírat, u vodárenských nádrží osoby, které tato vodní  
díla vlastní, respektive mají k nim právo hospodařit.

## Aktivity - agendy...

1. **OPVZ VN Švihov na Želivce** - *dle VZ*
  2. **Plošné zdroje znečištění – „Listy opatření typu A”**  
*podklad pro plánování v oblasti vod – návrhy opatření dle VZ*
  3. **Přírodě blízká a technická opatření v povodí VN Švihov na Želivce** - *podklad pro plánování v oblasti vod – návrhy opatření – větší podrobnost pro povodí VN Švihov na Želivce – spolupráce se zemědělskými subjekty*
  4. **Plánování v oblasti vod – „Plán dílčího povodí Dolní Vltavy”**
- **Monitoring**



## Spolupráce - dohoda smluvních stran

**Úpravna vody Želivka a.s.**  
**Provozovatelé ČOV**  
**Povodí Vltavy, státní podnik**



*je podpora zlepšování kvality povrchové vody ve vodárenské nádrži Švihov na Želivce a jejím povodí. **Smluvní strany považují za důležité podpořit snížení množství vypouštěného fosforu do povodí vodárenské nádrže z bodových zdrojů znečištění (ČOV).***

**Principem dohody je závazek** provozovatelů ČOV dodržovat dlouhodobě minimální koncentrace fosforu v odtoku z ČOV.

***ÚVŽ .a.s. bude hradit vícenáklady*** a Povodí Vltavy, státní podnik poskytne odbornou pomoc a laboratorní sledování.

## Spolupráce - dohoda smluvních stran

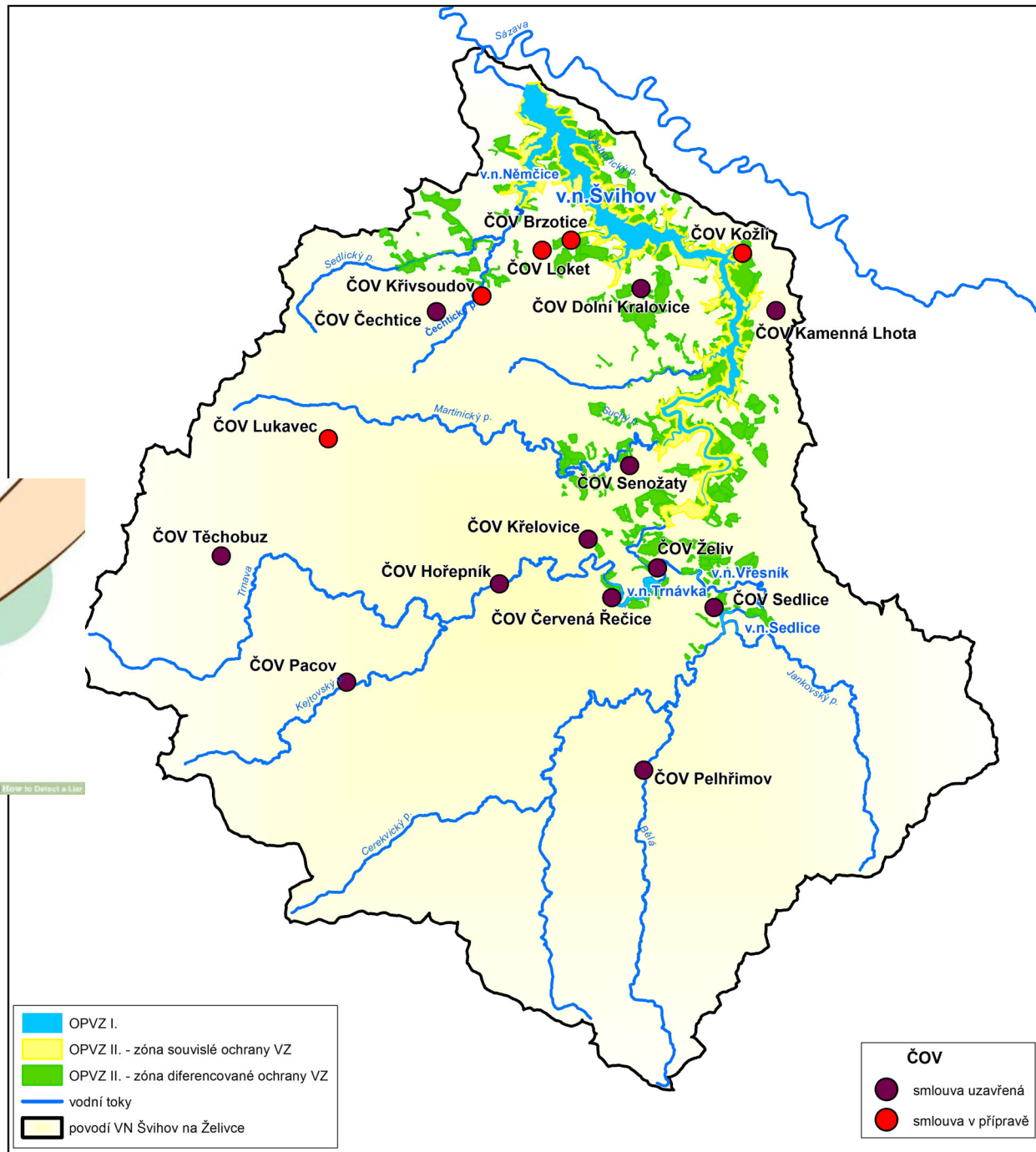
- ČOV Pelhřimov
- ČOV Pacov
- ČOV Červená Řečice
- ČOV Sedlice
- ČOV Křelovice
- ČOV Těchobuz
- ČOV Senožaty
- ČOV Dolní Kralovice
- ČOV Želiv

- ČOV Čechtice
- Kamenná Lhota
- ČOV Hořepník

### V přípravě:

- ČOV Loket
- ČOV Brzotice
- ČOV Lukavec
- ČOV Kožlí
- ČOV Křivsoudov

Za účelem ověření reálnosti dosažení minimálních koncentrací fosforu probíhá v současné době pilotní testování (I. etapa).



rok 1993



rok 1993



Normální stav



Děkuji za pozornost  
a přeji pěkný den... ☺

