

Význam opatření k zadržení vody v krajině a možnosti podpory z OPŽP

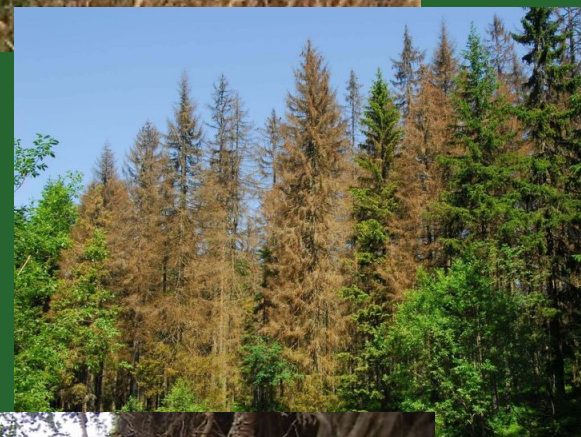
Václav Hlaváč,
Agentura ochrany přírody a krajiny ČR



Důsledky sucha:

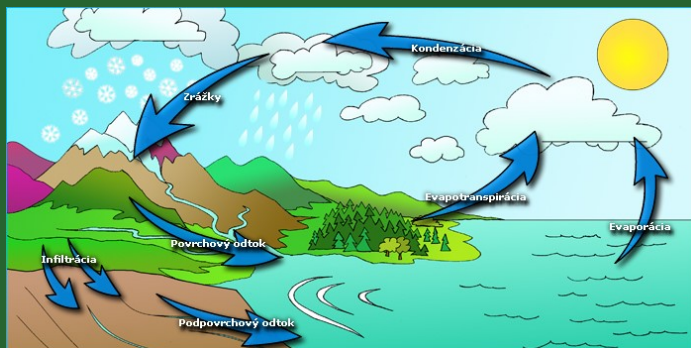


X



Příčiny:

1. Změna klimatu - globální měřítko (skleníkový efekt)
 - narušení malého vodního cyklu



Velký vodní cyklus – přesun vody mezi oceánem a pevninou
– přispívá ke klimatickým extrémům

Malý vodní cyklus - přesun vody pouze v rámci pevniny
- přispívá k vyrovnanému klimatu

2. Stav naší krajiny (krajina ztratila schopnost odolávat změnám)



Jaká jsou řešení?

Zadržet vodu :

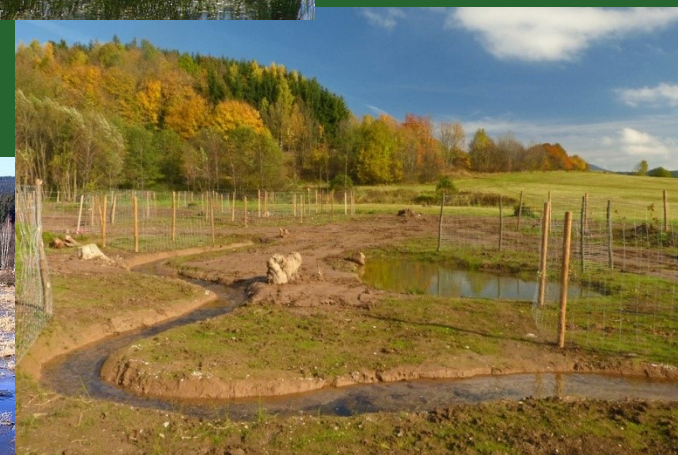
1. v přehradách



Jaká jsou řešení?

Zadržet vodu :

2. v krajině



Krajinotvorné programy (KTP) rezortu MŽP v gesci AOPK ČR

***Operační program Životní prostředí (OPŽP)
a další: Program péče o krajinu (PPK)***

Program Podpora obnovy přirozených funkcí krajiny (POPFK)

Významný podíl
krajinotvorných opatření
na Vysočině je
realizován pomocí

dotační programů MŽP.

AOPK ČR, Oddělení péče o
přírodu a krajinu zajišťuje
konzultace, příjem žádostí,
administraci, organizační
záležitosti a kontrolu
provedených opatření.

Možná drobná opatření ke snížení dopadu sucha dotovaná z PPK a POPFK

- Vytváření drobných přírodních prvků (tůně, mokřady, podmáčené louky)
- Údržba vlhkých luk s vysokou biodiverzitou
- Protierozní výsadby
-



OPŽP 2014 – 2020 www.opzp.cz

Ke snížení dopadu sucha z prioritní osy 1 lze využít zejména

spec. cíl 1.3

Zajistit povodňovou ochranu intravilánu (85 %)

Aktivita 1.3.1 – Zprůtočnění nebo zvýšení retenčního potenciálu koryt vodních toků a přilehlých niv, zlepšení přirozených rozlivů

Aktivita 1.3.2 – Hospodaření se srážkovými vodami v intravilánu a jejich další využití namísto jejich urychleného odvádění kanalizací do toků

Aktivita 1.3.3 – Obnova, výstavba a rekonstrukce, případně modernizace vodních děl sloužící povodňové ochraně

OPŽP 2014 – 2020 OPŽP 2007 – 2013 MŽP SFŽP ČR AOPK ČR english version

 EVROPSKÁ UNIE
Evropské strukturální a investiční fondy
Operační program Životní prostředí


[PODAT ŽÁDOST](#) Volejte ZDARMA
800 260 500

[OBECNÉ POKYNY](#) | [PODPOROVANÉ OBLASTI](#) | [VÝZVY](#) | [DOKUMENTY](#) | [O PROGRAMU](#) | [KONTAKT](#)

PRIORITNÍ OSA 1
ČISTOTA VODY



PRIORITNÍ OSA 2
KVALITA OVZDUŠÍ



PRIORITNÍ OSA 3
ZPRACOVÁNÍ ODPADU



PRIORITNÍ OSA 4
OCHRANA PŘÍRODY



PRIORITNÍ OSA 5
ENERGETICKÉ ÚSPORY



PŘÍJEM ŽÁDOSTÍ

Harmonogram výzev ◀ 2016 ▶

oblasti podpory	led	úno	bře	dub	kvě	čer	čvc	srp	zář	říj	lis	pro
1.1 Snížit množství vypouštěného znečištění do povrchových i podzemních vod z komunálních zdrojů a vnos znečišťujících látek do povrchových a podzemních vod	21. výzva											38. výzva
1.2 Zajistit dodávky pitné vody v odpovídající jakosti a množství	22. výzva											42. výzva
1.3 Zajistit povodňovou ochranu intravilánu				34. výzva								
1.4 Podpořit preventivní protipovodňová opatření				35. výzva			37. výzva					

[zobrazit kompletní přehled výzev](#)

Stav před realizací



Protipovodňový prostor s revitalizací vodoteče, vybudování tůní a vytvořením pěšin

The screenshot shows the website for the Operational Program 'Environment' (OPŽP) 2014-2020. At the top, there is the European Union flag and the text 'EVROPSKÁ UNIE Evropské strukturální a investiční fondy Operační program Životní prostředí'. A green button 'PODAT ŽÁDOST' and the phone number '800 260 500' are also visible. Below this is a navigation bar with links: 'OBECNÉ POKYNY', 'PODPOROVANÉ OBLASTI', 'VÝZVY', 'DOKUMENTY', 'O PROGRAMU', and 'KONTAKT'. The main content area features five priority axes (OSA) with icons and 'PŘÍJEM ŽÁDOSTI' (Call for Applications) labels:

- PRIORITNÍ OSA 1: ČISTOTA VODY (Water Cleanliness)
- PRIORITNÍ OSA 2: KVALITA OVZDUŠÍ (Air Quality)
- PRIORITNÍ OSA 3: ZPRACOVÁNÍ ODPADU (Waste Management)
- PRIORITNÍ OSA 4: OCHRANA PŘÍRODY (Nature Conservation)
- PRIORITNÍ OSA 5: ENERGETICKÉ ÚSPORY (Energy Savings)

Below the axes is a 'Harmonogram výzev' (Call Tender Calendar) for the year 2016. The calendar shows the following call tenders:

oblasti podpory	led	úno	bře	dub	kvě	čer	čvc	srp	zář	říj	lis	pro	
4.1 Zajistit příznivý stav předmětu ochrany národně významných chráněných území													
4.2 Posílit biodiverzitu													
4.3 Posílit přirozené funkce krajiny													
4.4 Zlepšit kvalitu prostředí v sídlech													

Ke snížení dopadu sucha z prioritní osy 4 lze využít zejména spec.cíl 4.3

Posílit přirozené funkce krajiny

Výzvy 2x ročně

Součástí povinných příloh žádosti je:

- Biologické posouzení výchozího stavu lokality
- Zdůvodnění potřeby realizace
- Posouzení negativních vlivů v průběhu realizace



Aktivita 4.3.2: Vytváření, regenerace či posílení funkčnosti krajinných prvků a struktur (vytváření a obnova vodních prvků v krajině s ekostabilizační funkcí (např. tůní, mokřadů (80 %) a MVN (50 %), které neslouží k chovu ryb nebo k chovu ryb, který neoslabí ekologické funkce nádrží),



Aktivita 4.3.3: Revitalizace a podpora samovolné renaturace vodních toků a niv, obnova ekostabilizačních funkcí vodních a na vodu vázaných ekosystémů (80 %, vyplývají-li z Plánů povodí 100 %)





Aktivita 4.3.2:

•založení a zlepšení funkčního stavu biocenter a biokoridorů ÚSES (100 %),

Aktivita 4.3.2:

- liniové a skupinové výsadby dřevin (stromořadí, větrolamy, remízy), založení nebo obnova krajinného prvku) (80 %),
- zásahy posilující ekologicko-stabilizační funkce VKP (80 %),

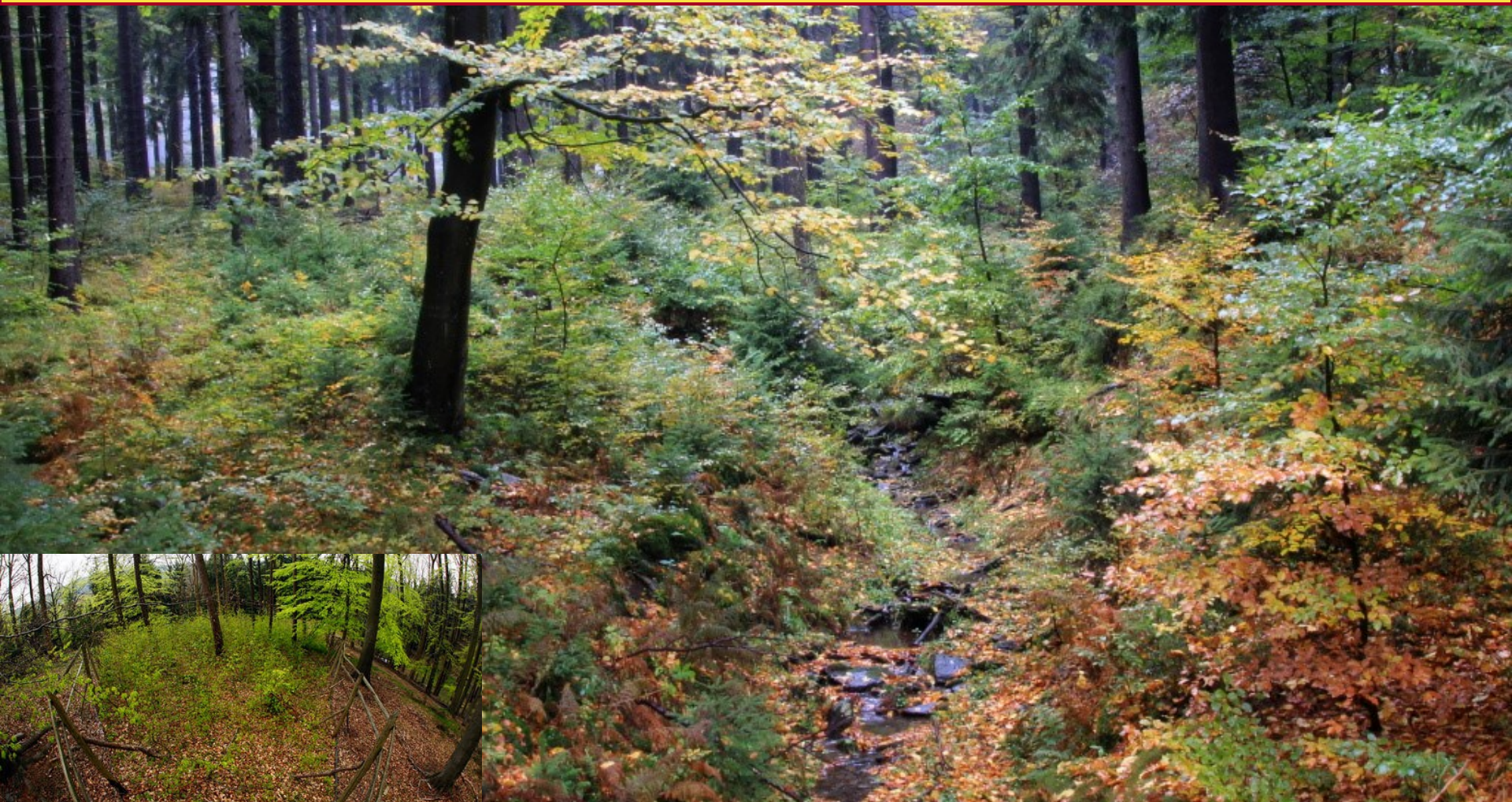


Aktivita 4.3.2:
v souvislosti s realizací doprovodné
vegetace obnova historické cestní sítě
s nezpevněným povrchem umožňující
pěší průchod krajinou (80 %)



Aktivita 4.3.4: Zlepšování druhové, věkové a prostorové struktury lesů zařízených LHP mimo ZCHÚ a území Natura 2000 (85 %)

- Podsadby a dosadby dřevin přirozené druhové skladby
- Výsadby dřevin přirozené druhové skladby nad rámec MZD
- Rekonstrukce porostů
- Výchovné zásahy
- Vnos stanovištně vhodných keřů do porostních pláštíů



Aktivita 4.3.5: Realizace přírodě blízkých opatření vyplývajících z komplexních studií cílených na zpomalení povrchového odtoku, protierozní ochranu a adaptaci na změnu klimatu (85 %)

- Opatření proti plošnému a soustředěnému odtoku - užití travních pásů, průlehů...
- Stabilizace drah povrch odtoku - hrázky, terasy, svodné příkopy...
- Preventivní opatření (zakládání, obnova mezí remízů...)



Kde získat podrobné informace?

1. Průvodce dotacemi v péči o přírodu a krajinu:

<http://www.dotace.nature.cz/>

2. AOPK ČR, regionální pracoviště Správa CHKO Žďárské vrchy

Brněnská 39, 591 01 Žďár nad Sázavou
tel: +420 566 653 111, fax: +420 566 653 116



pracoviště Havlíčkův Brod:
Husova 2115, P.O. BOX 135,
580 02 Havlíčkův Brod 2
tel: +420 569 429 494, fax: +420 569 425 007

zdarvrch@nature.cz

www.zdarskevrchy.ochranaprirody.cz



Děkuji za pozornost

Václav Hlaváč
Agentura ochrany přírody a krajiny ČR
Správa CHKO Žďárské vrchy
e-mail: vaclav.hlavac@nature.cz