



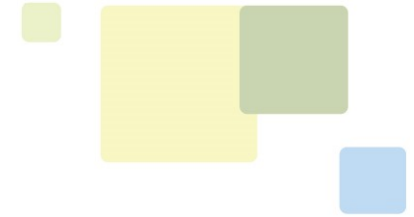
Realizace opatření k zadržení vody v krajině v rámci pozemkových úprav

Krajský pozemkový úřad pro Kraj Vysočina

Vypracoval: Ing. Jan Čekal

Jihlava, dne 21. 9. 2016





Pozemkové úpravy

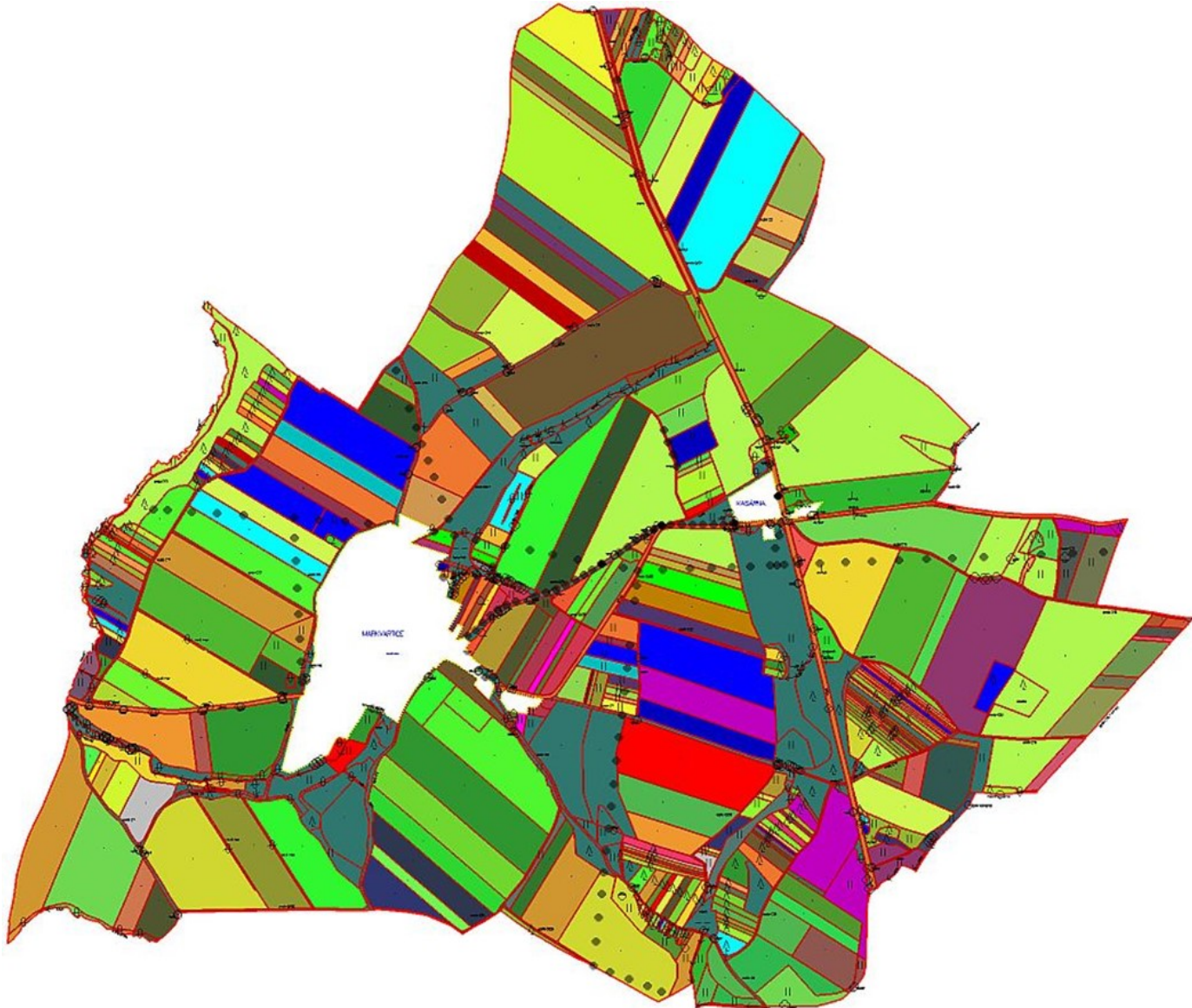
- **ve veřejném zájmu prostorově a funkčně uspořádávají pozemky, zpřístupňují je** a vytváří podmínky pro racionální hospodaření
- současně zlepšují kvalitu života ve venkovských oblastech
- **veřejný zájem v procesu PÚ zajišťuje plán společných zařízení navrhovaný za spolupráce s obcemi, vlastníky a uživateli půdy**
- zlepšování konkurenceschopnosti zemědělství a diverzifikace hosp. činnosti
- zúrodnění půdního fondu – zmírnění eroze
- zlepšení životního prostředí a zvýšení ekologické stability krajiny
- snižování nepříznivých účinků povodní a řešení odtokových poměrů v krajině
- obnovu katastrálního operátu – nové digitální katastrální mapy – DKM
- pomáhají řešit situaci v územích dotčených stavbou dálnic a rychlostních silnic

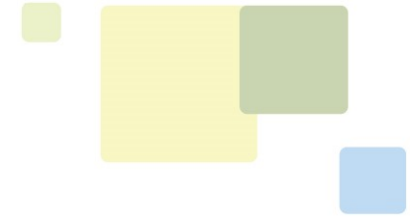


Stav půdní držby před pozemkovou úpravou



Stav půdní držby po pozemkové úpravě

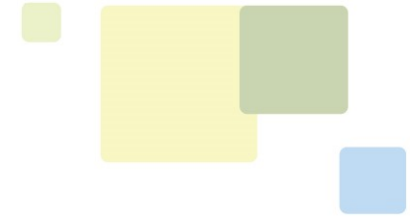




Plán společných zařízení

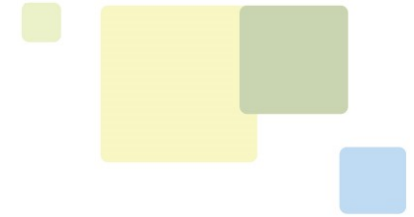
- **opatření ke zpřístupnění pozemků**
 - polní a lesní cesty, mostky, propustky, brody...
- **protierozní opatření**
 - protierozní meze, průlehy, příkopy, zatravnění, větrolamy, ...
- **vodohospodářská opatření**
 - vodní nádrže, suché poldry, záchytné příkopy
- **opatření k ochraně a tvorbě životního prostředí**
 - ÚSES, biokoridory, jiné doplnění zeleně





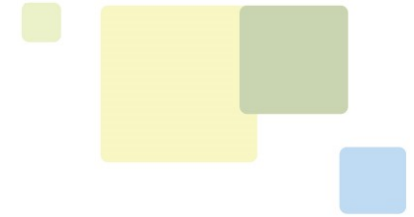
Pozemkové úpravy v Kraji Vysočina

- stav k 31.12.2015
- **dokončené** komplexní pozemkové úpravy ve **147 kat. území** (z 1 256) na ploše **52 575** ha ZPF (v Kraji Vysočina je cca **409** tis. ha ZPF)
- **rozpracované** komplexní pozemkové úpravy v **53** kat. územích na ploše **19 995** ha ZPF



Pozemkové úpravy v Kraji Vysočina

- stav do roku 2015
- Realizováno:
 - **153 km** polních cest vč. zeleně
 - **26 ha** zeleně – biocentra, biokoridory
 - **12** vodohospodářských opatření
 - **33 ha** protierozních opatření
- **vše celkové hodnotě 664 mil. Kč**

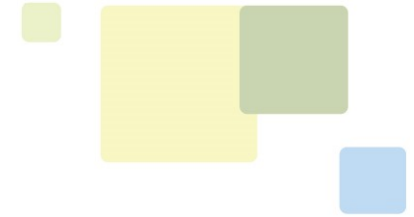


Činnost SPÚ na realizacích obnáší

- zajištění projektových dokumentací
- získání stavebních povolení
- provádění výběrových řízení pro veřejné zakázky na realizaci
- zpracování projektů a žádostí o dotace
- zajištění kontroly investora při vlastní výstavbě
- kolaudace a **bezúplatné převedení staveb do majetku obcí**

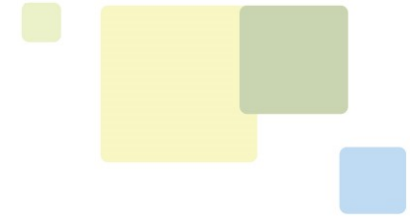
Zdroje financování pozemkových úprav

- vlastní návrhy pozemkových úprav hradí stát
- realizace pozemkových úprav jsou z naprosté většiny hrazeny z dotačních titulů EU za spoluúčasti státu (Program rozvoje venkova - PRV)
- dalšími zdroji mohou být např. ŘSD, žádost obce z Operačního programu, mimořádné zdroje na protipovodňová opatření – Program prevence před povodněmi, apod.



PRV 2007 - 2013

- celkem bylo vypsáno 8 kol pro opatření I.1.4.
Pozemkové úpravy
- v Kraji Vysočina bylo přijato 96 projektů v hodnotě téměř 547 milionů Kč bez DPH
- **Všechny tyto projekty byly v tomto programovém období úspěšně zrealizovány**



PRV 2014 - 2020

- Na toto programové období je přiděleno celkem **2,7 miliardy Kč**
- Žádosti se podávají kontinuálně do vyčerpání přidělené částky
- Jsou preferována opatření protipovodňová, protierozní, opatření, která zadržují vodu v krajině, rekonstrukce a výstavba polních cest včetně výsadby zeleně, realizace prvků ÚSES



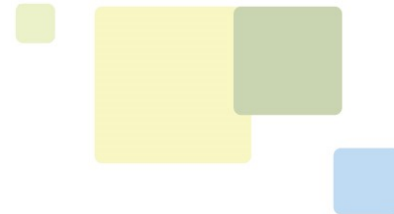
Výhody pozemkových úprav pro obce - I

- vyjasnění vlastnických vztahů
- získání pozemků pro společná zařízení – zjednodušení realizací
- realizace prvků společných zařízení a jejich bezúplatný převod na obce
- omezení zemědělské dopravy uvnitř obcí
- využití polních cest k dalším účelům – cyklostezky, turistika, ...



Výhody pozemkových úprav pro obce - II

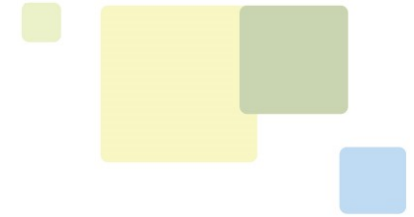
- neškodné odvedení povrchových vod a ochrana před záplavami
- zvýšení pestrosti okolní krajiny výsadbou zeleně
- výsledek PÚ = neopomenutelný podklad pro územní plánování až na úroveň jednotlivých parcel
- uspořádání pozemkové držby v územích dotčených realizací liniových staveb (obchvaty, koridory, ...)



Proces KoPÚ je velmi složitý a časově náročný

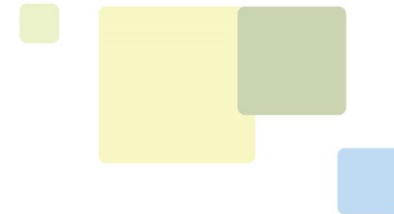
- Zahájení pozemkové úpravy
- Zadání a zpracování vodohospodářské studie
- Výběrové řízení dle zákona č. 137/2006 Sb., o veřejných zakázkách
- Úvodní jednání
- Polohopisné a výškopisné zaměření zájmového území
- Vyhodnocení podkladů a analýza současného stavu
- Soupis a ocenění nároků vlastníků
- Vypracování návrhu pozemkové úpravy: plán společných zařízení
- Návrh nového uspořádání pozemků
- Závěrečné jednání
- Rozhodnutí o pozemkové úpravě
- Zápis pozemkové úpravy do katastru nemovitostí
- Vytyčení pozemků
- Realizace priorit Plánu společných zařízení





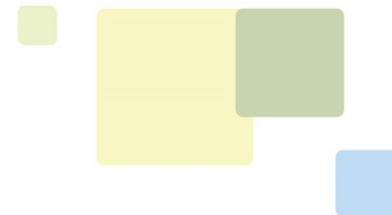
Zahájení pozemkových úprav

- SPÚ zahájí řízení o PÚ vždy, pokud se pro to vysloví vlastníci pozemků nadpoloviční výměry ZPF v kat. území
- Možnost spolupráce SPÚ na přípravě podkladů pro žádosti obcí a vlastníků o provedení pozemkových úprav



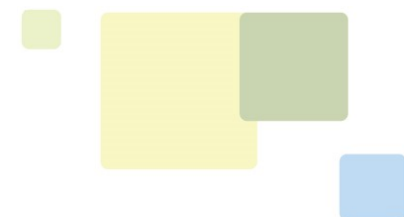
Stavba protipovodňového příkopu Dolní Jablonná





Cesta s brodem Skryje



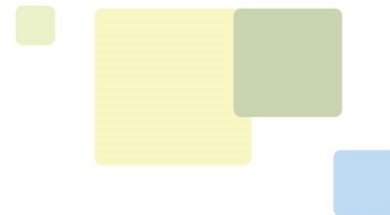


Polní cesta s nádrží - KoPÚ Kunemil



Budování mezí a výsadba - Jihlavsko



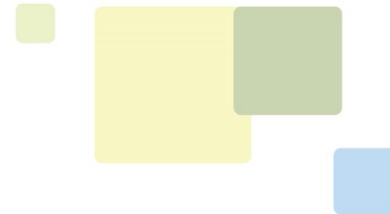


Vodní nádrž Zbilidy - Mordovna



Polní cesta HC 06 v k.ú. Těchobuz





Retenční nádrž Krokočín



Vodní nádrž Cenklov v k.ú. Mohelno



Mohelno nádrž Chobot 2014

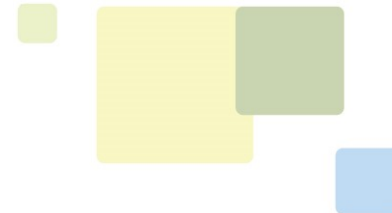


Biokoridor Ratibořice 2014



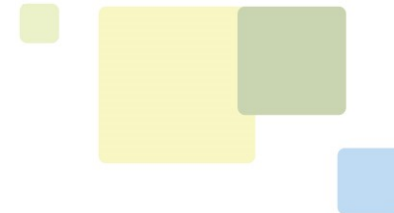
Chotěbudice nádrž s cestou 2013





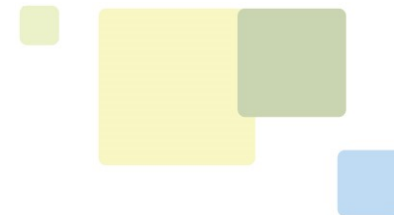
Výsadba vybraných liniových prvků ÚSES – k.ú. Poděšín





Výstavba rybníka R5 v k.ú. Poděšín





Děkuji Vám za pozornost !