



LEGENDA:



TRVALÉ DOPRAVNÍ ZNAČENÍ



ÚSEK STAVBY



NAVRŽENÉ PŘECHODNÉ DZ

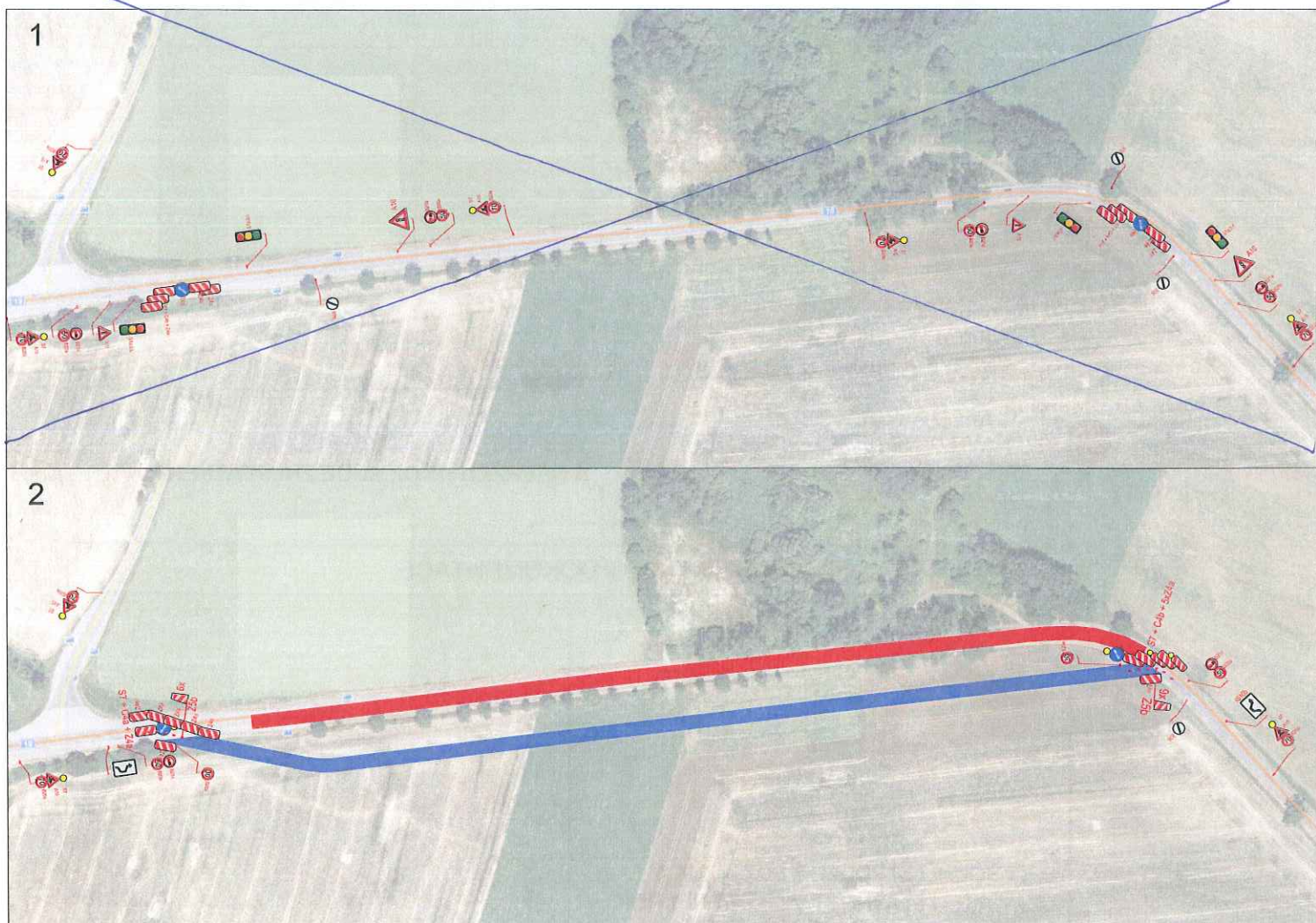
VEŠKERÉ STÁLÉ DZ V ROZPORU
S NAVRŽENÝM DZ BUDE ZNEPLATNĚNO

PLATNOST DOKUMENTACE	
POLICIE ČESKÉ REPUBLIKY - SPDI SOUHLASÍ POUZE S PDZ A ZUK A UZAVÍRKOU PLATNOST VYJÁDŘENÍ 1 ROK v/...../2018	v/...../2018

Použité dopravní značení bude v základní velikosti a v reflexním provedení tř.1
 K návrhu dopravního značení bylo využito: TP 65 Zásady pro dopravní značení na pozemních komunikacích
 TP 66 Zásady pro označování pracovních míst na pozemních komunikacích

VYPRACOVAL:	Ing. František Preisler		 VYZNAČ, s.r.o. Srážná 5113/1, 586 01 Jihlava
KONTROLOVAL:	Richard Peška		
NÁZEV AKCE:	Obchvat Kamene na silnici I/19 Přechodné dopravní značení - dopravní omezení		
OBSAH:	Situace dopravně-inženýrských opatření		DATUM: 09/2018 Arch. č.: 96

VÝKRES č. 1 NEPLATÍ



VÝKRES č. 2 - PROVIZORNÍ SOUBĚŽNÁ KOMUNIKACE PODÉL I/19
PLATÍ OD 30.10.2018 DO 31.10.2019