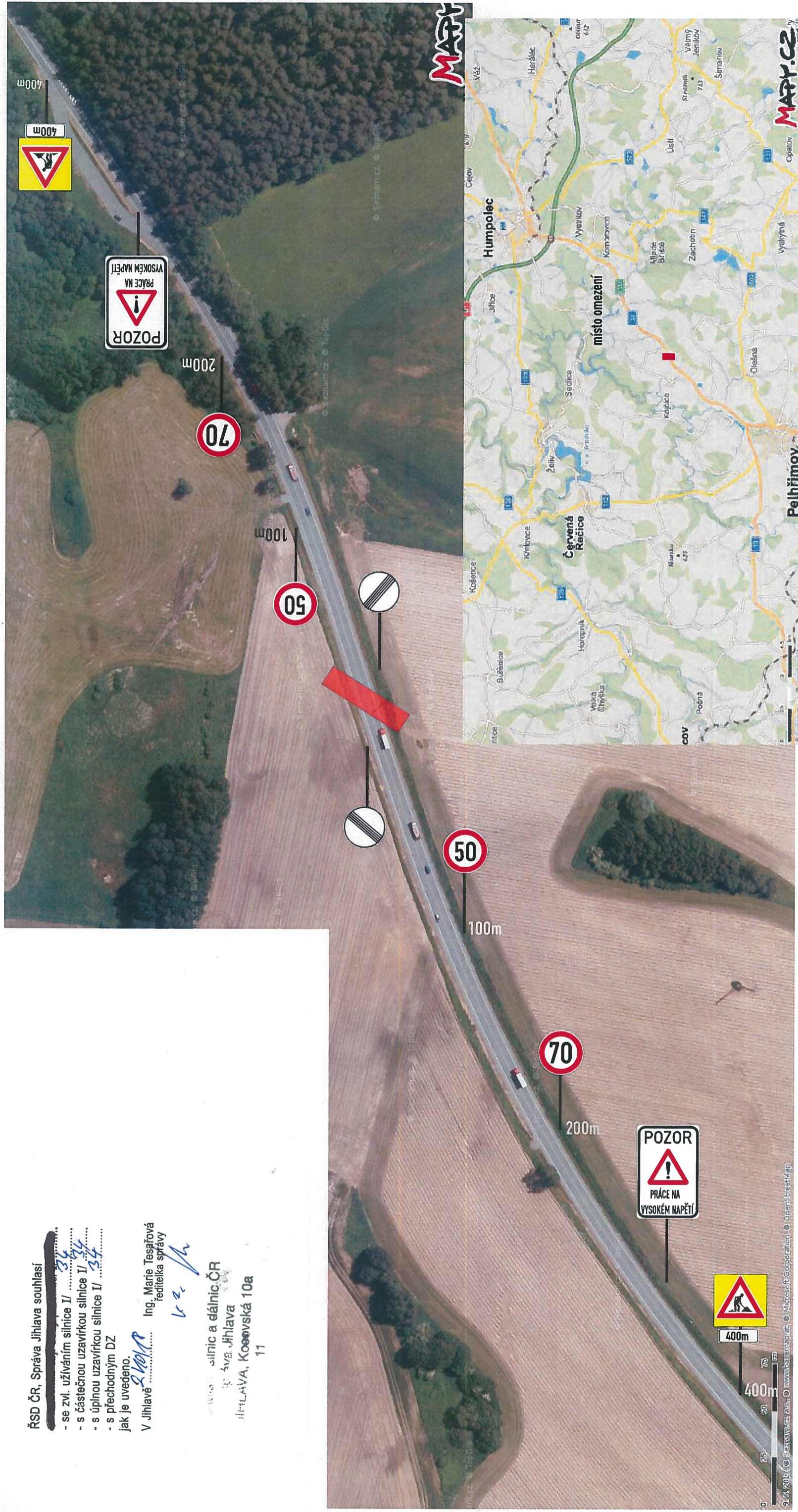


ŘSD ČR, Správa Jihlava souhlasí

- se zvl. užíváním silnice I/34
  - s částečnou uzavírkou silnice I/34
  - s úplnou uzavírkou silnice I/34
  - s přechodným DZ
- jak je uvedeno.

V Jihlavě .....  
Ing. Marie Tespřová  
ředitelka správy

.....  
silnic a dálnic ČR  
Správa Jihlava  
MILADKA, Koočovská 10a  
11



**I/34, omezení**  
stan.km 89.750 - 90.550km