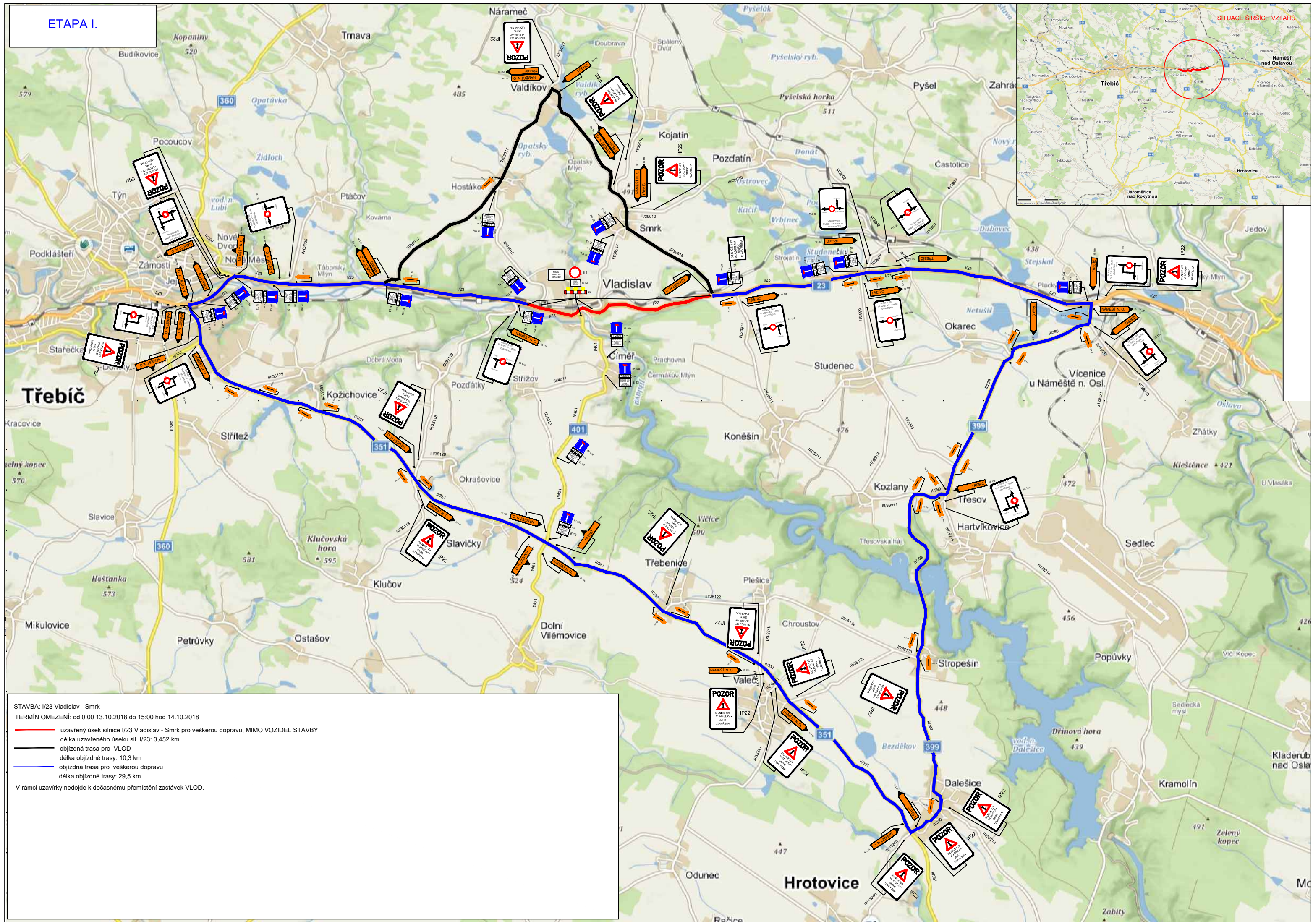


ETAPA I.



SITUACE ŠIRŠÍCH VZTAHŮ

STAVBA: I/23 Vladislav - Smrk
TERMÍN OMEZENÍ: od 0:00 13.10.2018 do 15:00 hod 14.10.2018

- uzavřený úsek silnice I/23 Vladislav - Smrk pro veškerou dopravu, MIMO VOZIDEL STAVBY
délka uzavřeného úseku sil. I/23: 3,452 km
- objíždná trasa pro VLOD
délka objíždné trasy: 10,3 km
- objíždná trasa pro veškerou dopravu
délka objíždné trasy: 29,5 km

V rámci uzavírky nedejde k dočasnému přemístění zastávek VLOD.