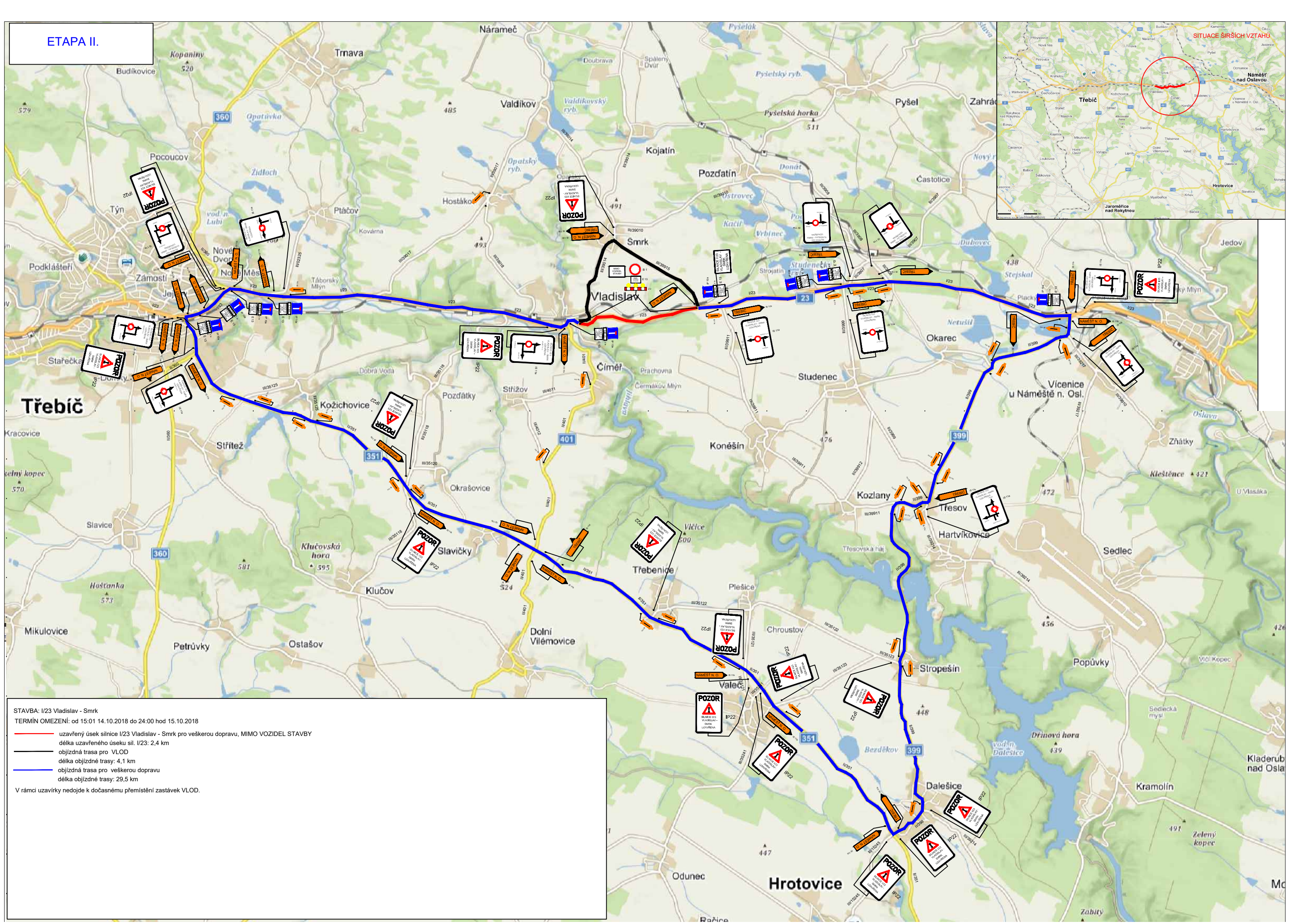
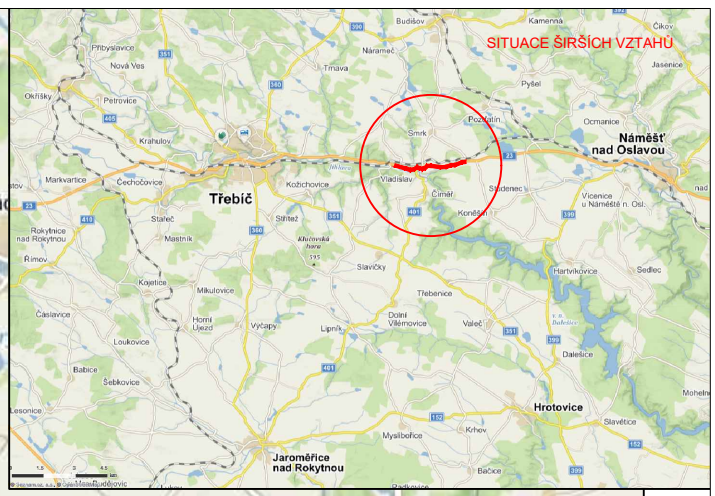


ETAPA II.



SITUACE ŠIRŠÍCH VZTAHŮ



STAVBA: I/23 Vladislav - Smrk
TERMÍN OMEZENÍ: od 15:01 14.10.2018 do 24:00 hod 15.10.2018

- uzavřený úsek silnice I/23 Vladislav - Smrk pro veškerou dopravu, MIMO VOZIDEL STAVBY
délka uzavřeného úseku sil. I/23: 2,4 km
- objízdná trasa pro VLOD
délka objízdné trasy: 4,1 km
- objízdná trasa pro veškerou dopravu
délka objízdné trasy: 29,5 km

V rámci uzavírky nedejde k dočasnému přemístění zastávek VLOD.