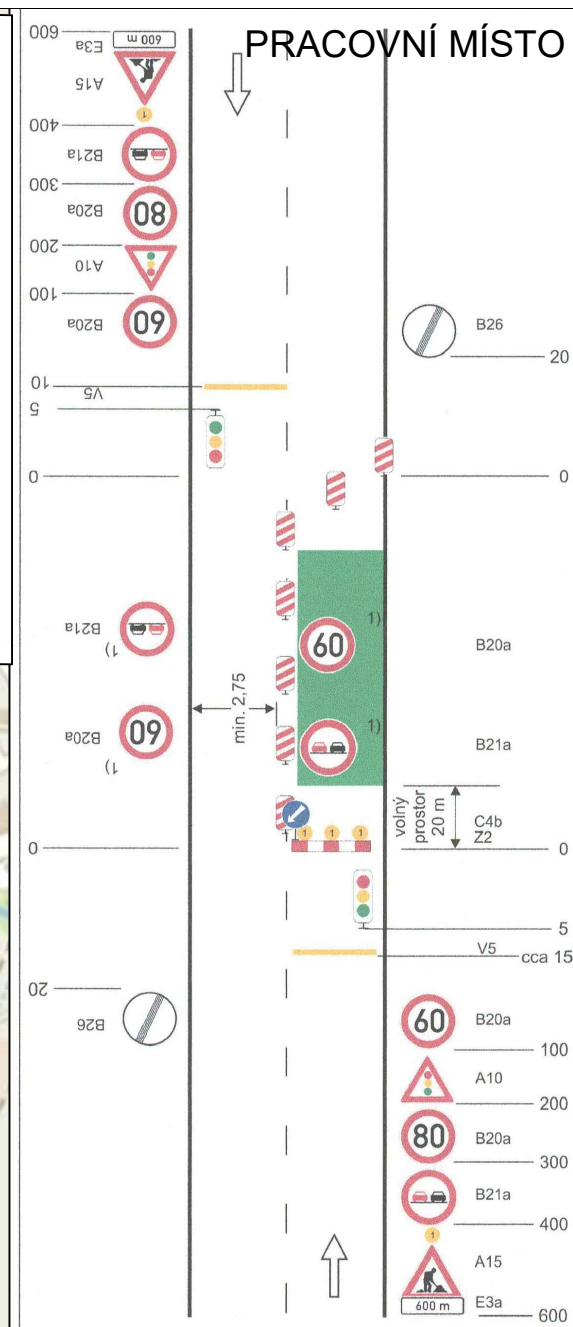


STAVBA: I/38 - BESIP, doplnění svodidel  
 TERMÍN OMEZENÍ: 29.10.2018 - 04.11.2018

úsek silnice I/38, kde bude doplněno silniční svodidlo.  
 délka úseku: 100 m

Provoz bude veden v jednom jízdním pruhu, ve kterém nebudou probíhat stavební práce a bude řízen kyvadlově světelným signalizačním zařízením. Doprava bude omezena jen při provádění stavebních prací spojených s montáží svodidel.



### Schéma C/5

Standardní pracovní místo.  
 Zúžení vozovky na jeden jízdní pruh. Řízení provozu světelnými signály.

výstražné světlo typu 1  
 nebo značka umístěna na fluorescenčním žlutozeleném podkladu, v protisměru shodně

příčná čára souvislá ze žluté nebo oranžové fólie, dopravních knoflíků nebo barvy doporučená

příčná uzávěra jednostrannými směrovacími deskami

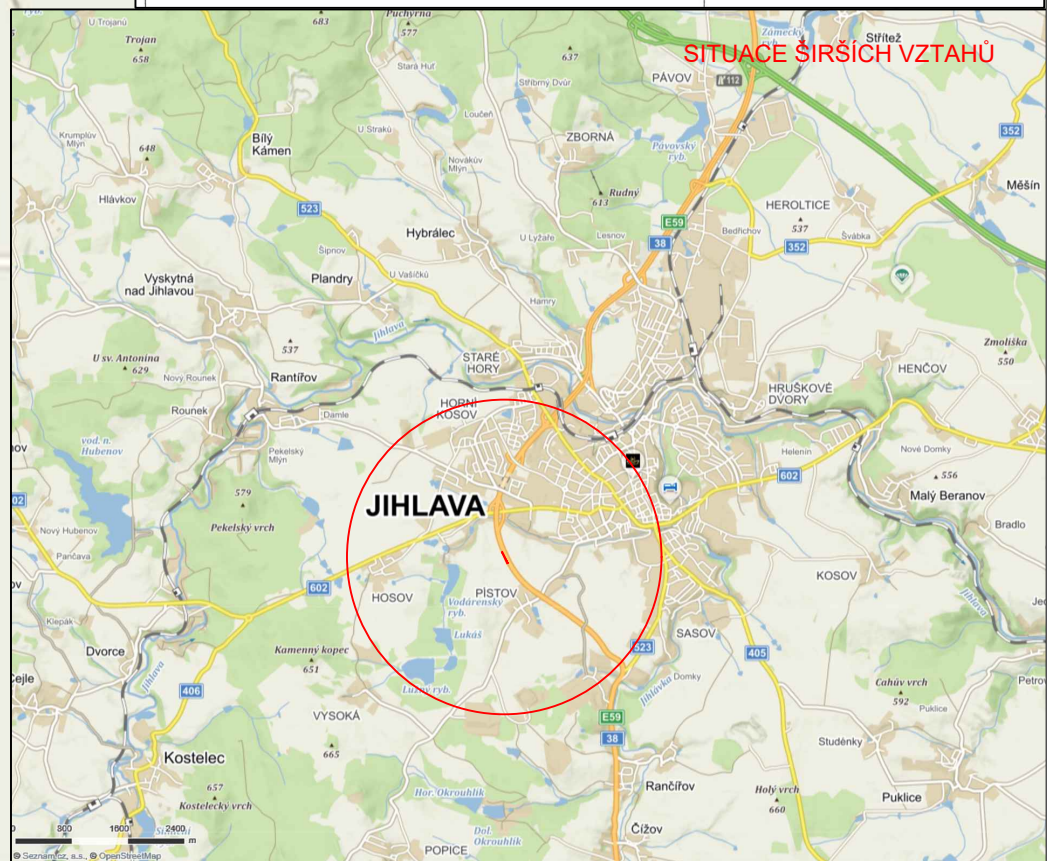
podélná uzávěra oboustrannými směrovacími deskami  
 odstup max. 20 m

příčná uzávěra zábranou minimálně 3 výstražná světla typu 1

příčná čára souvislá ze žluté nebo oranžové fólie, dopravních knoflíků nebo barvy doporučená

1) opakování v případě podélné uzávěry delší než 300 m po 300 m - 500 m

vzdálenosti v metrech



PÍSTOV