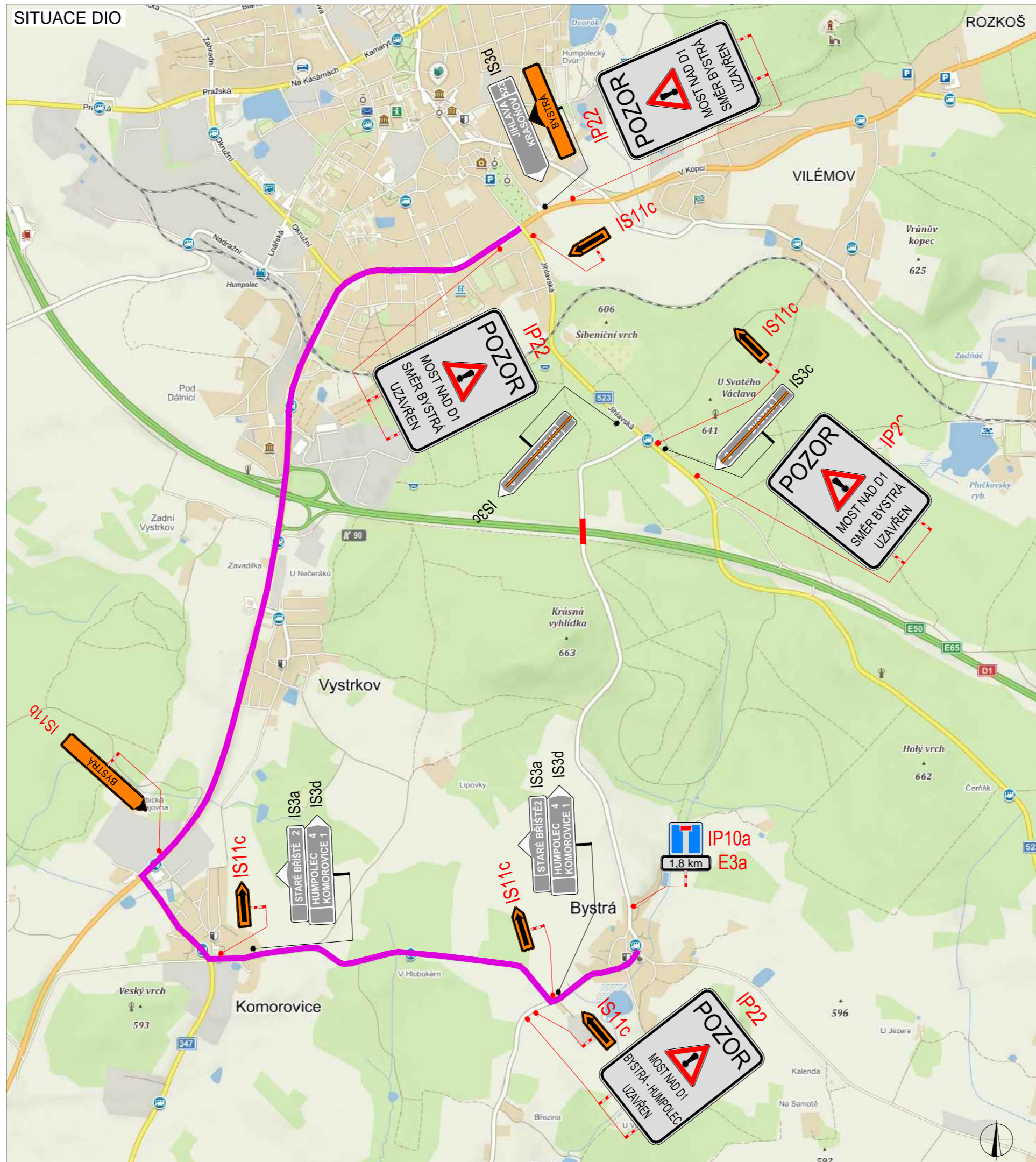
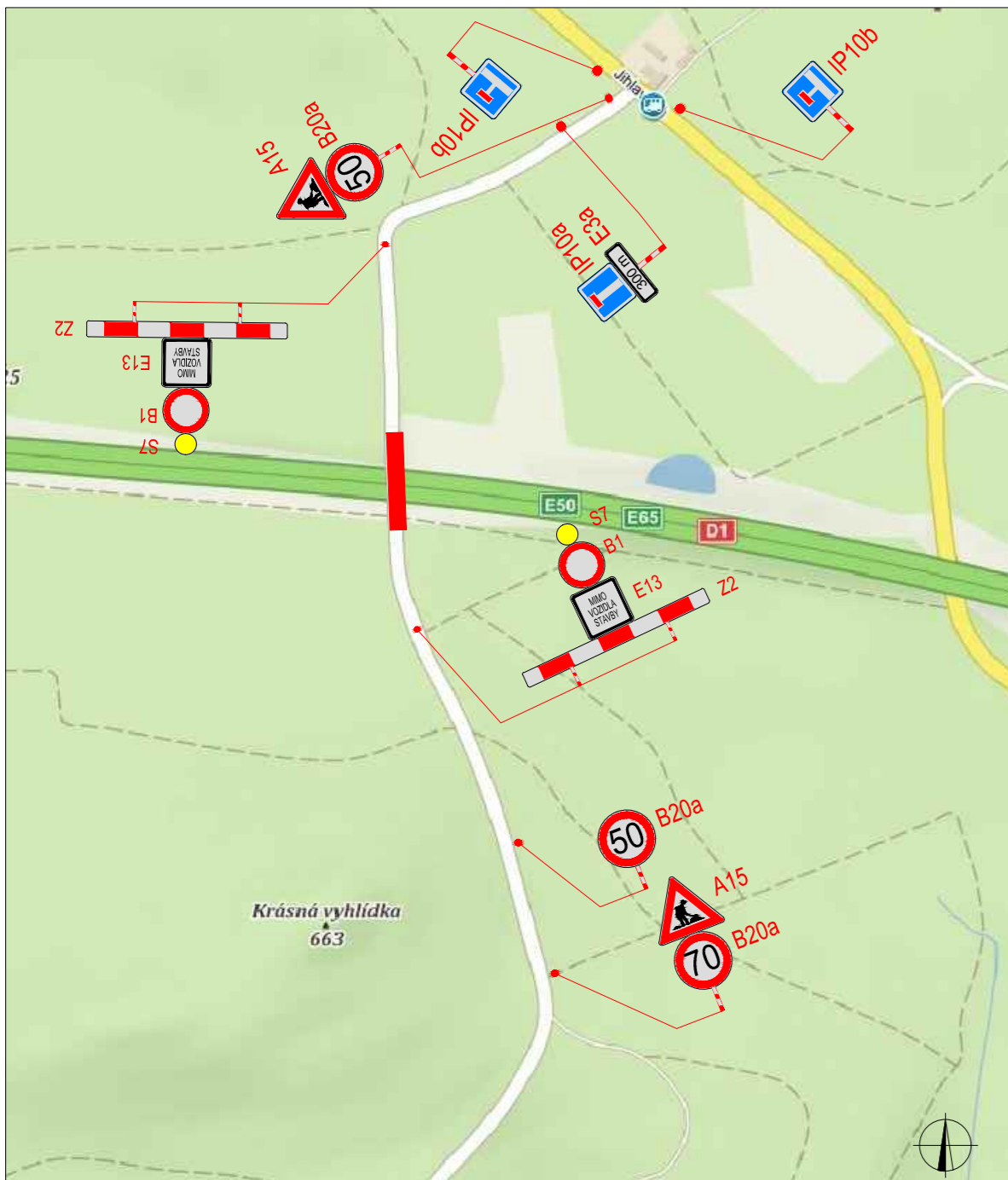


LEGENDA	
	P6 TRVALÉ SVISLÉ DOPRAVNÍ ZNAČENÍ
	P6 DOČASNÉ ZNEPLATNĚNÉ TRVALÉ DOPRAVNÍ ZNAČENÍ
	NAVRŽENÉ PŘECHODNÉ DOPRAVNÍ ZNAČENÍ
	UZAVŘENÝ ÚSEK
	OBJÍZDNÁ TRASA



a			
b			
c			
č	text změny – odůvodnění	datum	podpis

D1 MODERNIZACE – ÚSEK 12 EXIT 90 HUMPOLEC – EXIT 104 VĚTRNÝ JENÍKOV	Číslo objektu: SO 12–172.1
--	-------------------------------

Objednatel stavby:		Razítko:
	ŘEDITELSTVÍ SILNIC A DÁLNIC ČR Na Pankráci 56, 145 05 Praha 4	
	Kontroloval: Datum:	Podpis:

Zhotovitel stavby		Razítko zhotovitele:
	TGS JOINT VENTURE U Průhonu 32, 170 00 Praha 7 Toto S.p.a. Costruzioni Generali Viale Abruzzo 410, Chieti CH 661 00 Italská republika GEOSAN GROUP a.s. U Nemocnice 430, 280 02 Kolín III SP Sine Midas Stroy 9K Smagulova st., Aktobe Aktobe oblast Republika Kazachstán	
	Kontroloval: Datum:	Podpis:
	Kontroloval: Datum:	Podpis:

Koordínátor RDS:		Razítko:
	PUDIS a.s. Nad Vodovodem 2/3258, 100 31 Praha 10	
	Kontroloval: Datum:	Podpis:

Souřadnicový systém JTSK	Výškový systém Bpv
Zpracovatel RDS DIO: GEFAB CS, spol. s r.o. Švédská 5, 620 00 Brno +420 545 219 433; gefab@gefab.cz; www.gefab.cz IČO: 416 02 901; DIČ: CZ41602901	

Vypracoval: Ing. Jakub BENEŠ	Hlavní inženýr projektu: Jakub HUMPLÍK	Razítko:
Odpovědný projektant: Jakub HUMPLÍK	Kontroloval: Jakub HUMPLÍK	
Číslo zakázky: 203–2017	Datum: 02/2018	

Akce: D1 MODERNIZACE – ÚSEK 12 EXIT 90 HUMPOLEC – EXIT 104 VĚTRNÝ JENÍKOV	Měřítko:	Formát: 3x A4
Příloha: UZÁVÍRKA SILNICE III/34775 – SO 12–221 SITUACE DIO – OBJÍZDNÁ TRASA ZA UZEVŘENÝ NADJEZD D1–132	Stupeň: RDS	Souprava: 1