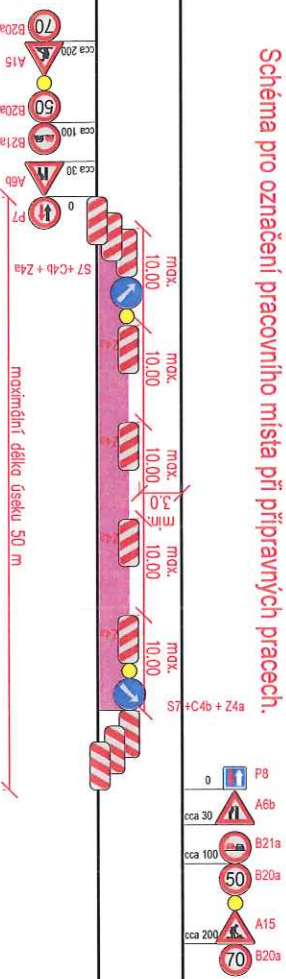


Schema pro označení pracovního místa při přípravných pracích.



LEGENDA:

- P8 TRVALÉ DOPRAVNÍ ZNAČENÍ
- A6b ÚSEK, NA KTERÉM SE BUDE POUŽÍVAT PRACOVNÍ MÍSTO
- B20a VEŠKERÉ STĚLE DZ V ROZPORU S NAVRŽENÝM DZ BUDE ZNEPLATNĚNO

PLATNOST DOKUMENTACE

POLICIE ČESKÉ REPUBLIKY -

SPDÍ SOUHLASÍ POUZE S PDZ A ZUK A
UZAVÍRKOU PLATNOST VYJADŘENÍ 1 ROK
V/...../2018 V/...../2018

Použití dopravního značení bude v záležitosti velikosti a v režimním provedení k 1.1. K návrhu dopravního značení bylo využito: TP 65 Zásady pro dopravní značení na pozemních komunikacích TP 66 Zásady pro označování pracovních míst na pozemních komunikacích

VYPRACOVAL:	Ing. František Preisler		VYZNAC VYZNAC, s.r.o. Sídlné 5113/1, 588 01 Jihlava
KONTROLOVAL:	Richard Peška		
NÁZEV AKCE:	Obchvat Kamene na silnici I/19 - pracovní místo Přechodné dopravní značení - dopravní omezení		DATAUM: 05/2018
OBSAH:	Situace dopravně-inženýrských opatření		Arch. č.: 96