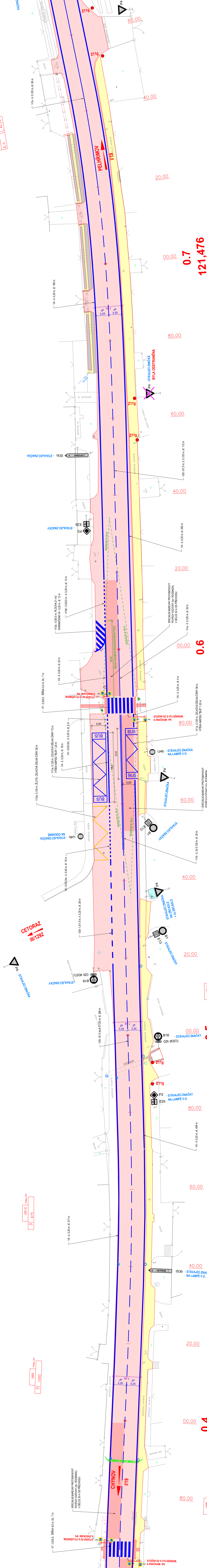


SITUACE DOPRAVNÍHO ZNAČENÍ - 2. ČÁST, měř. 1:250



LEGENDA:
 Stávající ocelové svodidlo
 Nové ocelové svodidlo
 Nový směrový sloupek, červený; kruhový ● Z119

POZNÁMKA:
 Původní světelné dopravní značky jsou pro lepší přehlednost vyznačeny šedě.

VB13 | 1:250 | 101
 A | 167,33 | 80
 R | 350
 A.0 | 1 | 42,24

VB9 | 1:250 | 101
 R | 1000

VB10 | 1:250 | 101
 R | 675

VB11 | 1:250 | 101
 R | 2000

VB8 | 1:250 | 101
 R | 500

0.4
 121,176

0.5
 121,276

0.6
 121,376

0.7
 121,476

0.00
 0.00
 20.00
 40.00
 60.00
 80.00

CHÝNOV I/19
 PELHRÍMOV I/19

ŘIDIČSTVÍ SILNIC A DALNIC ČR

SO 190.1

BLAHOPROJEKT

I/19 Obrátěn průtah

DSPS

SITUACE DOPRAVNÍHO ZNAČENÍ - 2. ČÁST

D 190.1 2.2