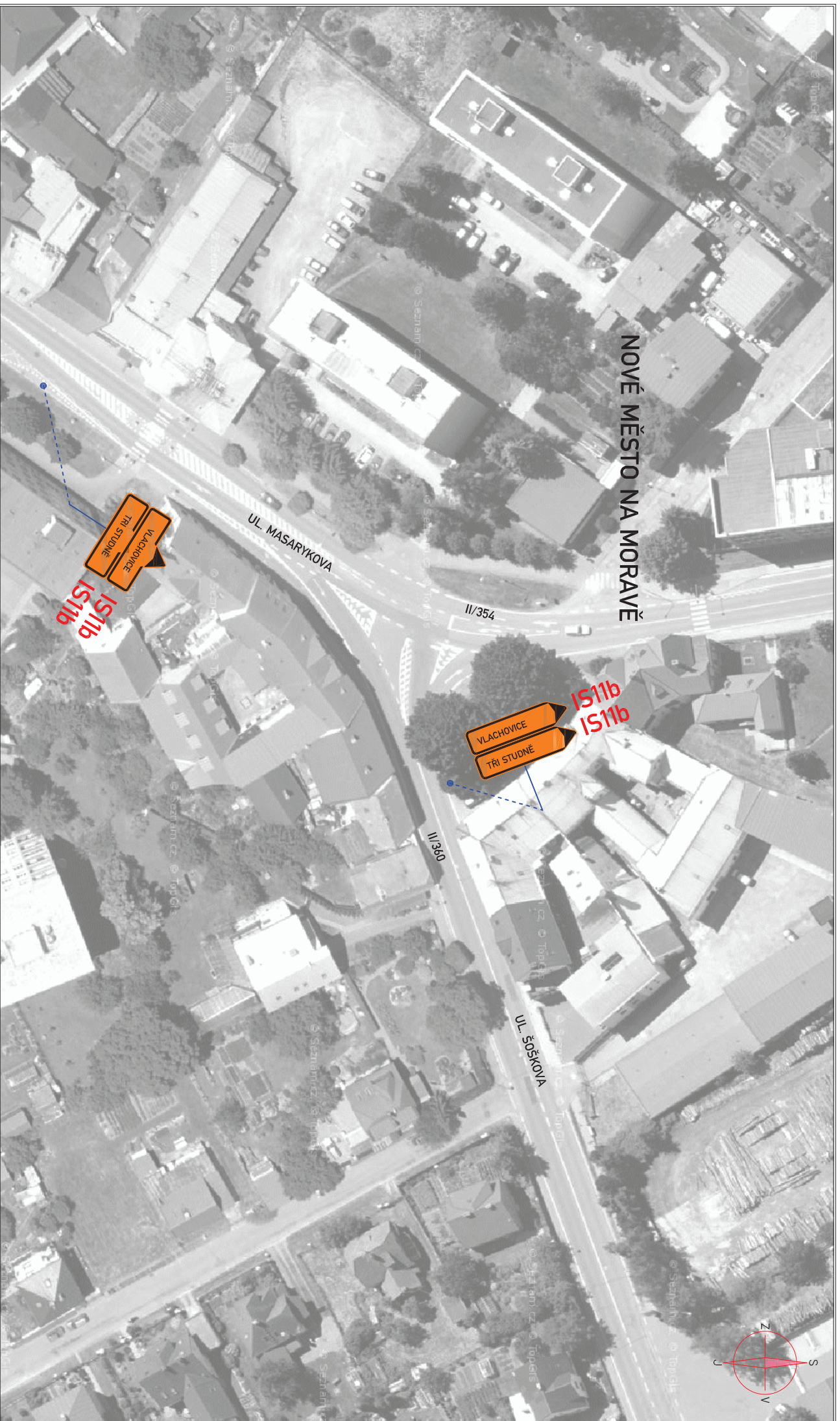


LEGENDA:

- PŘECHODNÉ DZ
- STÁVAJÍCÍ DZ
- DOČASNĚ ZNEPLATNĚNÉ DZ
- TRASA UZAVÍRKY I/19 cca 1,9km, III/35314 cca 4,0km
- JEDNOSMĚRNÝ ÚSEK
- TRASA OBJÍŽDKY III/35314 PRO VEŠKERÝ PROVOZ (cca 26,0 km)
- TRASA OBJÍŽDKY I/19 PRO VOZY DO 3,5t (cca 18,0 km)
- TRASA OBJÍŽDKY I/37 PRO VOZY NAD 3,5t (cca 36,0 km)


Vypracovat:	V. Vrabec	<small>HICON – dopravní značení s.r.o. Kohoutkova 619/116 641 00 Brno - Zoořím Tisk: 546 832 111</small>
Kontrolovat:	V. Vrabec	
Investor:		
Kraj: Vysočina		Okres: Žďár nad Sáz. MÚOU:
NÁZEV / MÍSTO AKCE:		Arch. Č.: H237
BMW IJU WORLD CUP BIATHLON 2018		Datum: 2018-10-12
ÚPLNÁ UZAVÍRKA I/19, III/35314 + OBJ. TRASY, ATD		Formát: A3
NÁZEV VÝKRESU:		Měřítko:
SITUACE ŠIRŠÍCH VZTAHŮ		Účet:
		Č. Výkresu: 0 / 45



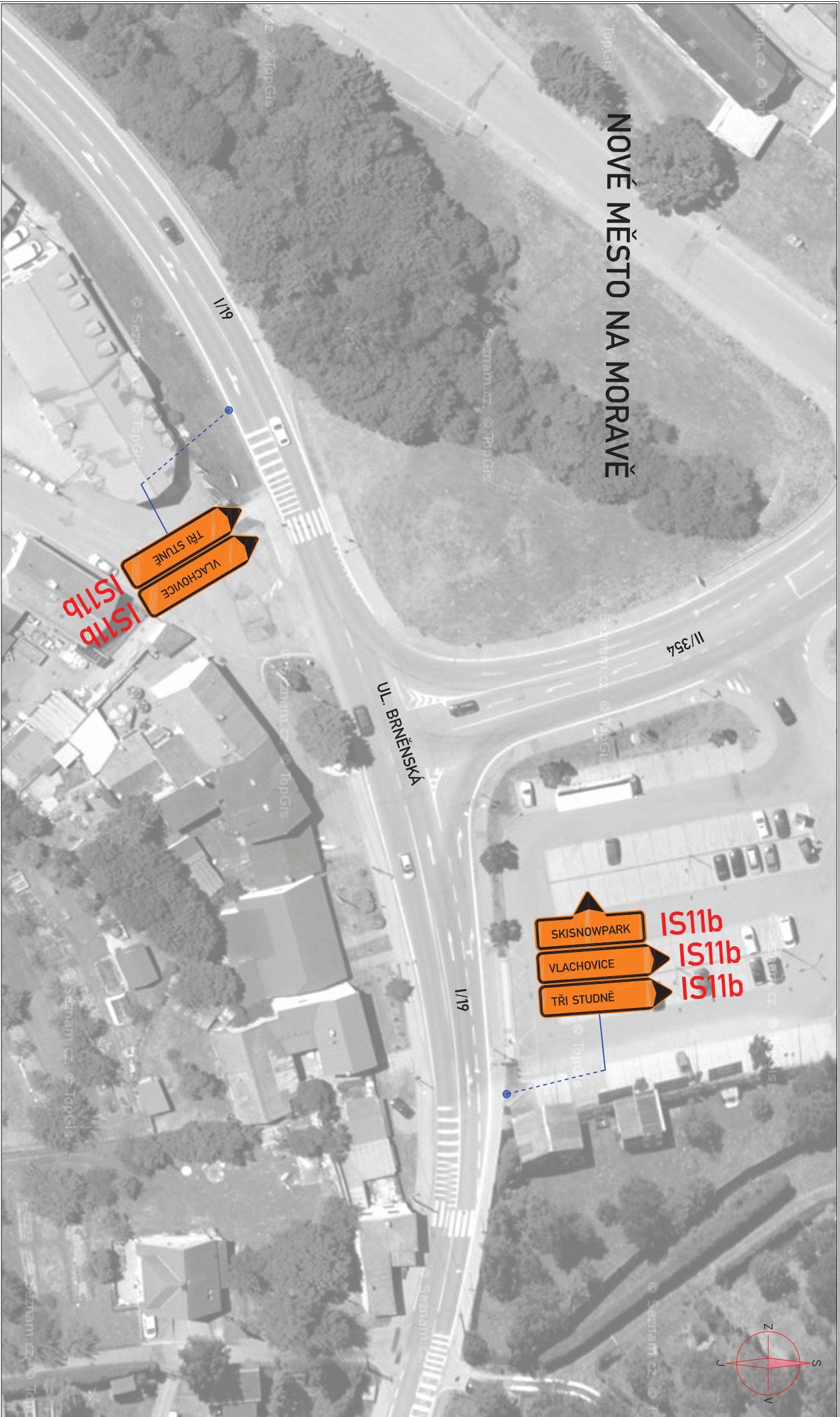
NOVÉ MĚSTO NA MORAVĚ

LEGENDA:




-  PŘECHODNÉ DZ
-  STÁVAJÍCÍ DZ
-  DOČASNĚ ZNEPLATNĚNÉ DZ

Vypracoval:	V. Vrabec	HICON - dopravní znečistění s.r.o. Kopoucká 610/116 642 00 Brno - Žabka Tel: 562 92 111	
Kontroloval:	V. Vrabec		
Investor:	Kraj: <b>Vysočina</b> Okres: <b>Zďár nad Sáz. MÚJOU</b>		
NÁZEV / MÍSTO AKCE:	<b>BMW / MÍSTO AKCE:</b> <b>BMW /BU WORLD CUP BIAHLON 2018</b>	Arch. Č.: H237	
NÁZEV VÝKRESU:	<b>SITUACE DOPRAVNÍHO OPATŘENÍ</b>	Datum: 2018-10-12	
		Formát: A4	
		Měřítko:	
		Účel:	
		Č. Výkresu:	13 / 45

# NOVÉ MĚSTO NA MORAVĚ



## LEGENDA:

-  PŘECHODNÉ DZ
-  STÁVAJÍCÍ DZ
-  DOČASNĚ ZNEPLATNĚNÉ DZ

Vypracoval:	V. Vrabec	HICON - dopravní zneklon s.r.o. Kopoucká 610/116 602 00 Brno - Žabalin Tel: 562 92 111
Kontroloval:	V. Vrabec	
Investor:	Kraj: <b>Vysočina</b> Okres: <b>Zďár nad Sáz. MĚJOUJ.</b>	



NÁZEV / MÍSTO AKCE:	Arch. Č.:	H237
<b>BMW IBU WORLD CUP BIATHLON 2018</b>	Datum:	2018-10-12
ÚPLNÁ UZAVÍRKA I/19, III/35314 + OBĚI TRASY, ATD	Formát:	A4
NÁZEV VÝKRESU:	Měřítko:	
<b>SITUACE DOPRAVNÍHO OPATŘENÍ</b>	Účel:	
	Č. Výkresu:	14 / 45



**LEGENDA:**

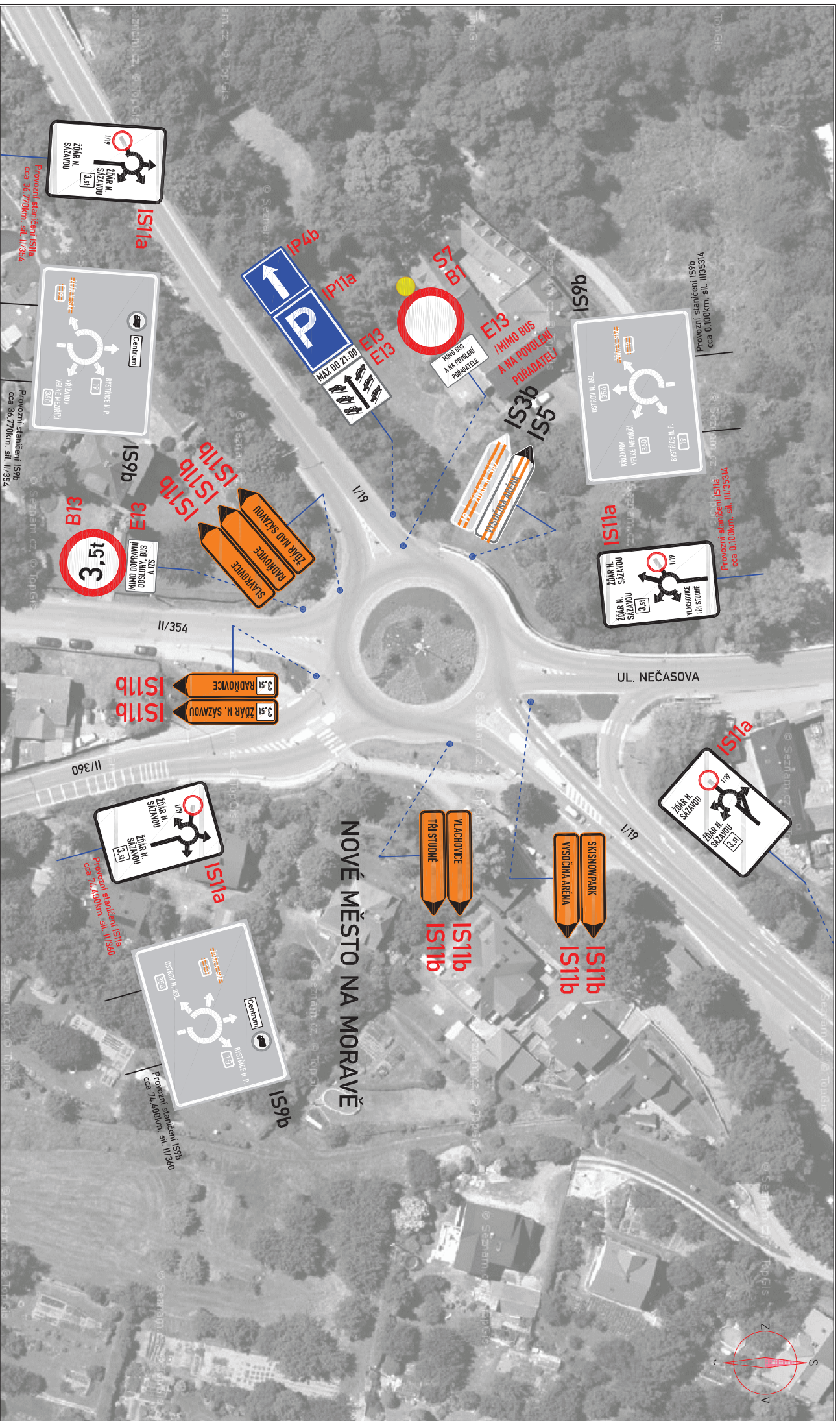
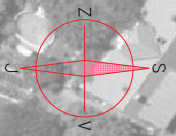


- PRÉCHODNÉ DZ
- STAVAJÍCÍ DZ
- DOČASNĚ ZNEPLATNĚNÉ DZ

# NOVÉ MĚSTO NA MORAVĚ

Vypracovali:	V. Vrabec	HICON - dopravní zneklon s.r.o. Kopoucká 610/116 642 00 Brno - Zábřeh Tel: 562 522 111
Kontrolovali:	V. Vrabec	
Investor:	Kraj: <b>Vysocina</b> Okres: <b>Zďar nad Sáz</b> MĚJOU:	
NÁZEV / MÍSTO AKCE:	<b>BMW IBU WORLD CUP BIATHLON 2018</b>	Arch. Č.: H237
ÚPLNÁ UZAVÍRKA I/19, III,35314 + OBĚJ TRASY, ATD		Datum: 2018-10-12
NÁZEV VÝKRESU:		Formát: A4
SITUACE DOPRAVNÍHO OPATŘENÍ		Měřítko:
		Účel:
		Č. Výkresu: 15 / 45





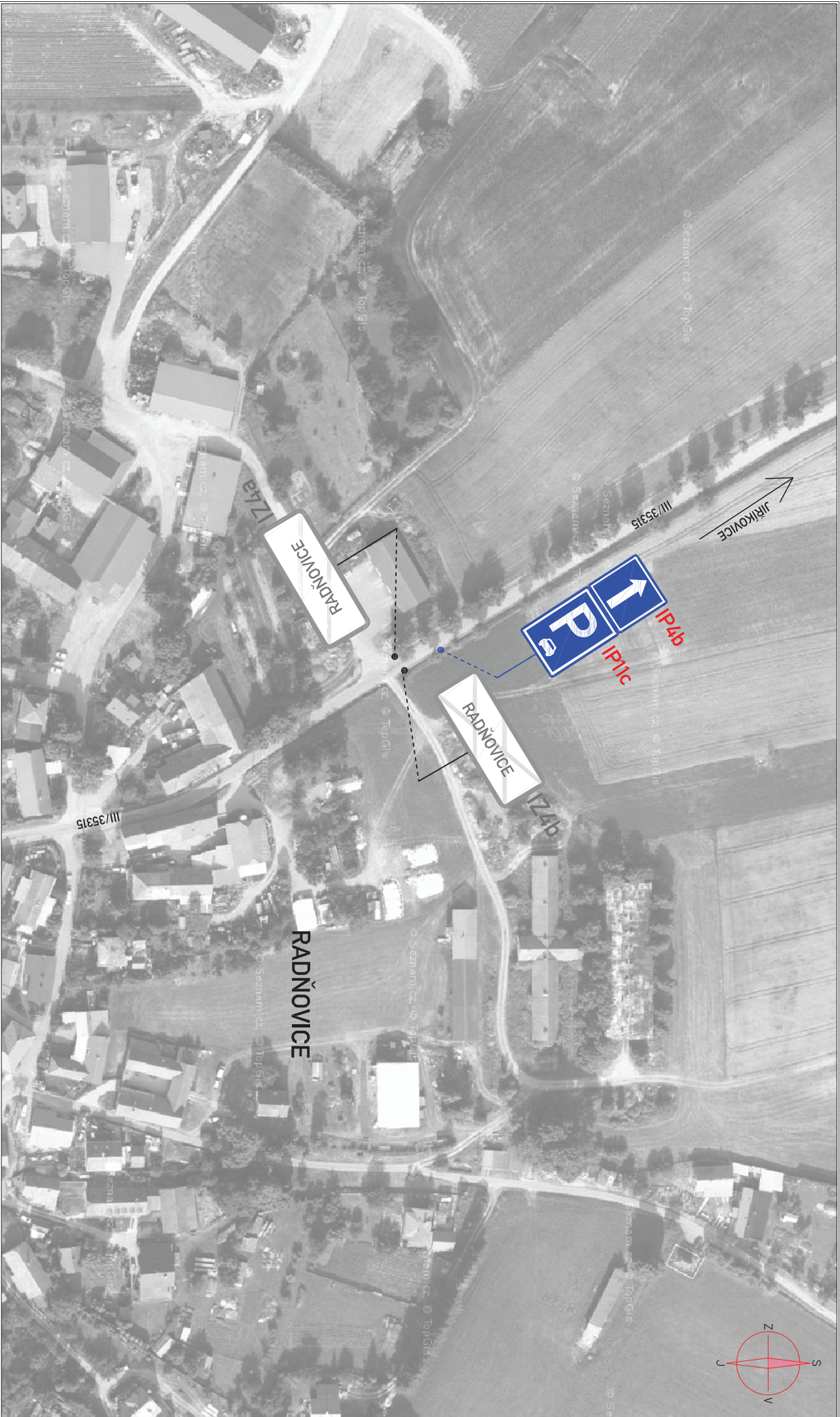
# NOVÉ MĚSTO NA MORAVĚ

## LEGENDA:




- PRŮCHODNÉ DZ**
- STÁVAJÍCÍ DZ**
- DOČASNĚ ZNEPLATNĚNÉ DZ**


Vypracoval:	V. Vrabec	HICON - dopravní zneplnění s.r.o. Kobouřická 610/116 694 00 Brno - Zábřeh Tel: 562 526 111
Kontroloval:	V. Vrabec	
Investor:	Kraj: <b>Vysočina</b> Okres: <b>Zdár nad Sáz.</b>	
NÁZEV / MÍSTO AKCE:	<b>BMW IBU WORLD CUP BIATHLON 2018</b>	
UPLNÁ UZÁVĚRKA I/19, III/35314 + OBĀ, TRASY, ATD		
NÁZEV VÝKRESU:	<b>SITUACE DOPRAVNÍHO OPATŘENÍ</b>	
Arch. Č.:	MUJOU:	H237
Datum:		2018-10-12
Formát:		A4
Měřítko:		
Účel:		
Č. Výkresu:		16 / 45





**LEGENDA:**

-  PŘECHODNÉ DZ
-  STÁVAJÍCÍ DZ
-  DOČASNĚ ZNEPLATNĚNÉ DZ

Vypracoval:	V. Vrabec	HICON - dopravní zneklon s.r.o. Kopoucká 610/116 643 00 Brno - Zábřeh IČ: 256 52 111	
Kontroloval:	V. Vrabec		
Investor:	Kraj: <b>Vysočina</b> Okres: <b>Zďár nad Sázavou</b>		


NÁZEV / MÍSTO AKCE:	Arch. Č.: H237
<b>BMW IBU WORLD CUP BIATHLON 2018</b>	Datum: 2018-10-12
ÚPLNÁ UZÁVĚRKA I/19, III/35314 + OBĚI TRASY, ATD	Formát: A4

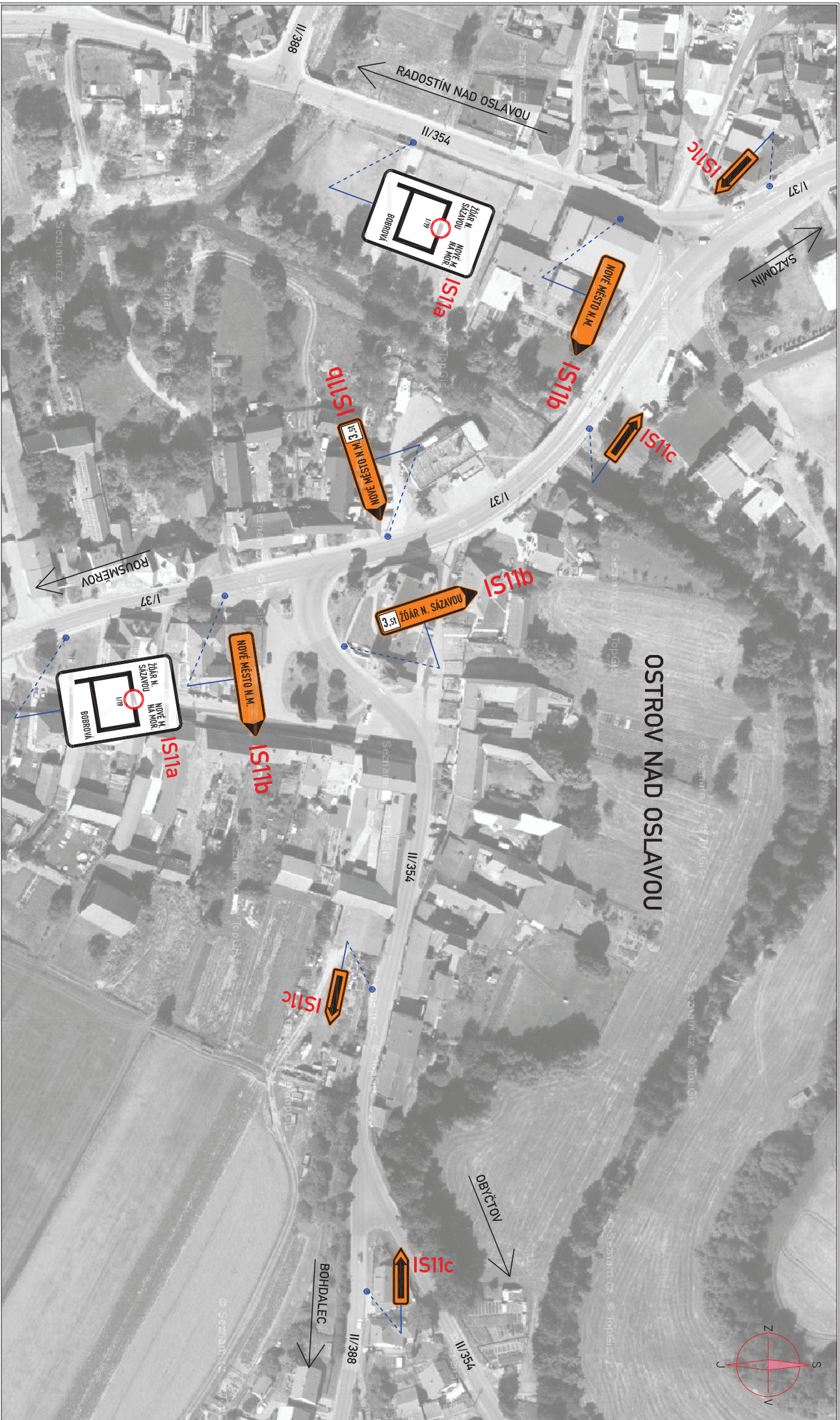
NÁZEV VÝKRESU:	Účel:
<b>SITUACE DOPRAVNÍHO OPATŘENÍ</b>	Měřítko:
	Č. Výkresu: 21 / 45



**LEGENDA:**

-  PŘECHODNÉ DZ
-  STÁVAJÍCÍ DZ
-  DOČASNĚ ZNEPLATNĚNÉ DZ

Vypracoval:	V. Vrabec	 HICON - dopravní znečistění s.r.o. Křenovická 610/116 641 00 Brno - Zábřeh IČO: 596 92 111
Kontroloval:	V. Vrabec	
Investor:	Kraj: <b>Vysočina</b> Okres: <b>Zďár nad Sázavou</b>	
NÁZEV / MÍSTO AKCE:	<b>BMW IBU WORLD CUP BIATHLON 2018</b>	Arch. Č.: H237
ÚPLNÁ UZÁVĚRKA I/19, III/35314 + OBĚI TRASY, ATD		Datum: 2018-10-12
NÁZEV VÝKRESU:		Formát: A4
SITUACE DOPRAVNÍHO OPATŘENÍ		Měřítko:
		Účel:
		Č. Výkresu: 33 / 45



# OSTROV NAD OSLAVOU

## LEGENDA:



- ▲ A15 PŘECHODNÉ DZ
- ▲ A15 STÁVAJÍCÍ DZ
- ✕ A15 DOČASNĚ ZNEPLATNĚNÉ DZ




Vypracoval:	V. Vrabec	HICON - dopravní značení s.r.o. Kopoucká 610/116 643 00 Brno - Zábřeh IČO: 586 52 111
Kontroloval:	V. Vrabec	
Investor:	Kraj: <b>Vysočina</b> Okres: <b>Zďár nad Sáz. MÚJOU:</b>	

NÁZEV / MÍSTO AKCE:	<b>BMW IBU WORLD CUP BIATHLON 2018</b>	Arch. Č.:	H237
ÚPLNÁ UZÁVĚRKA I/19, III/35314 + OBĚI TRASY, ATD		Datum:	2018-10-12
NÁZEV VÝKRESU:	<b>SITUACE DOPRAVNÍHO OPATŘENÍ</b>	Formát:	A4
Účel:		Měřítko:	
Č. Výkresu:	34 / 45		





**LEGENDA:**




-  PŘECHODNÉ DZ
-  STÁVAJÍCÍ DZ
-  DOČASNĚ ZNEPLATNĚNÉ DZ


Vypracovali:	V. Vrabec	HICON - dopravní zneklání s.r.o. Kokoušická 610/116 641 00 Brno - Zábřeh IČO: 596 026 111
Kontrolovali:	V. Vrabec	
Investor:	Kraj: <b>Vysočina</b> Okres: <b>Zďár nad Sáz. MÚJOU:</b>	
<b>NÁZEV / MÍSTO AKCE:</b>	<b>NÁZEV / MÍSTO AKCE:</b>	Arch. Č.: H237
<b>BMW IBU WORLD CUP BIATHLON 2018</b>	<b>BMW IBU WORLD CUP BIATHLON 2018</b>	Datum: 2018-10-12
ÚPLNÁ UZÁVĚRKA I/19, III/35424 + OBĚI TRASY, ATD	ÚPLNÁ UZÁVĚRKA I/19, III/35424 + OBĚI TRASY, ATD	Formát: A4
<b>NÁZEV VÝKRESU:</b>	<b>NÁZEV VÝKRESU:</b>	Měřítko:
<b>SITUACE DOPRAVNÍHO OPATŘENÍ</b>	<b>SITUACE DOPRAVNÍHO OPATŘENÍ</b>	Účel:
		Č. Výkresu: 35 / 45

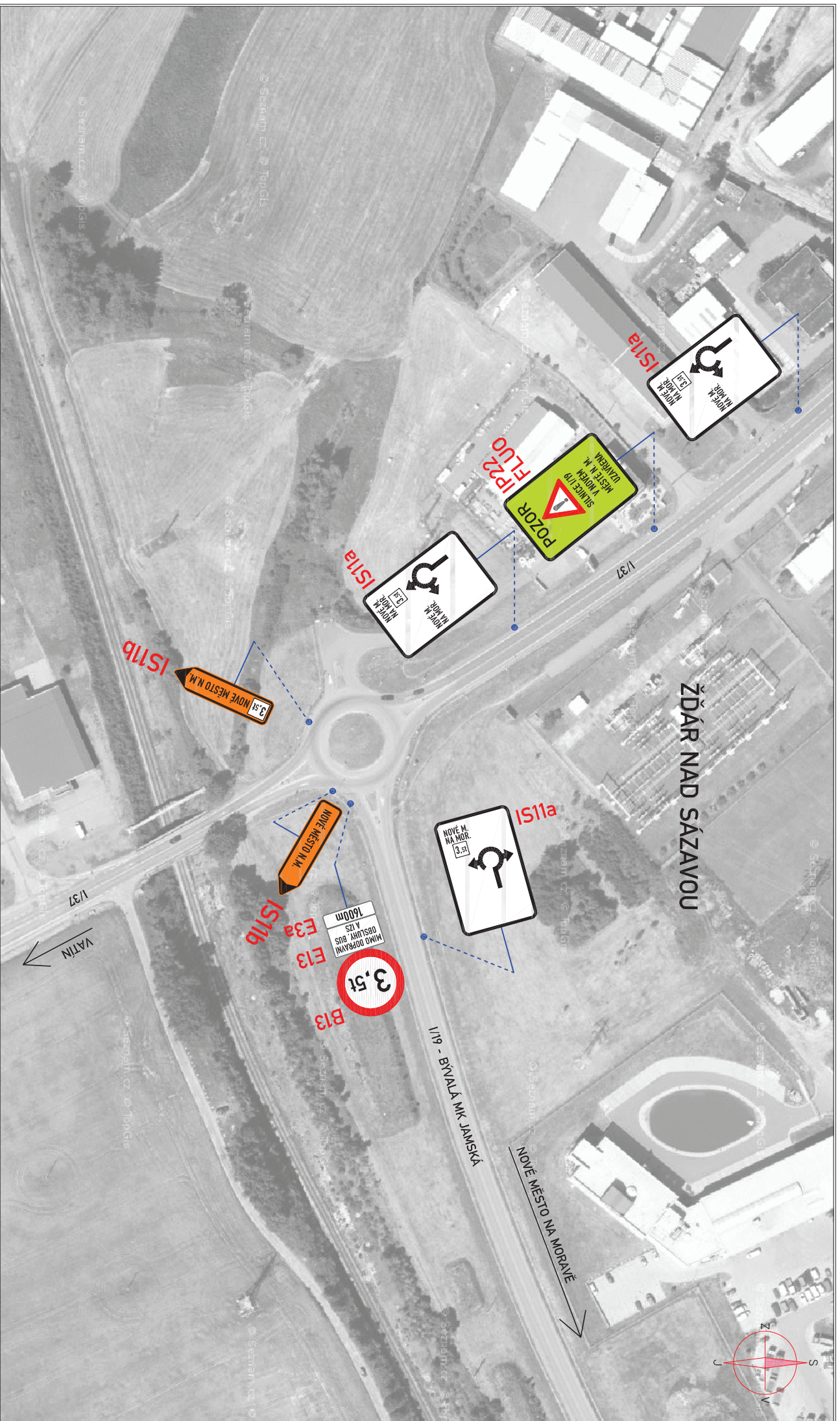




**LEGENDA:**

-  PŘECHODNÉ DZ
-  STÁVAJÍCÍ DZ
-  DOČASNĚ ZNEPLATNĚNÉ DZ

Vypracovali:	V. Vrabec	HICON - dopravní znekloní s.r.o. Kopoucká 610/116 643 00 Brno - Žabčín IČO: 596 92 111	
Kontrolovali:	V. Vrabec		
Investor:	Kraj: <b>Vysočina</b> Okres: <b>Zďár nad Sáz.</b> MÚJOU:		
NÁZEV / MÍSTO AKCE:	<b>BMW / MÍSTO AKCE:</b>	Arch. Č.:	H237
UPLNÁ UZÁVĚRKA I/19, III,35314 + OBA, TRASY, ATD	<b>BMW IBU WORLD CUP BIATHLON 2018</b>	Datum:	2018-10-12
NÁZEV VÝKRESU:	<b>SITUACE DOPRAVNÍHO OPATŘENÍ</b>	Formát:	A4
		Měřítko:	
		Účel:	
		Č. Výkresu:	36 / 45



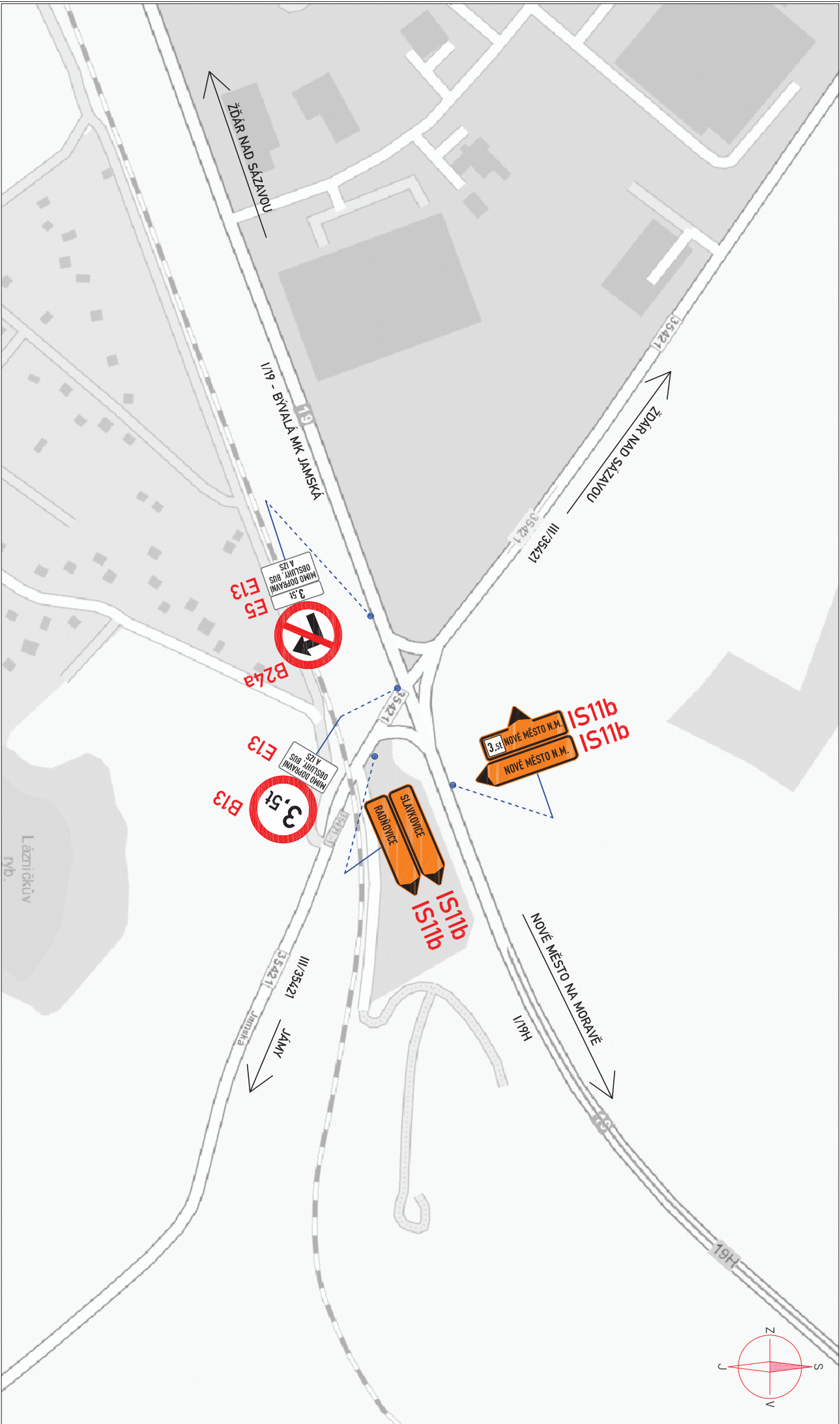
# ŽDĀR NAD SÁZAVOU

## LEGENDA:




-  PŘECHODNÉ DZ
-  STÁVAJÍCÍ DZ
-  DOČASNĚ ZNEPLATNĚNÉ DZ

Vypracovali:	V. Vrabec	HICON - dopravní značení s.r.o. Kopoucká 610/116 643 00 Brno - Zábřeh Tel: 562 52 111
Kontrolovali:	V. Vrabec	
Investor:	Kraj: Vysočina Okres: Žďár nad Sáz. MÚJOU:	
NÁZEV / MÍSTO AKCE:	BMW IBU WORLD CUP BIAATHLON 2018	Arch. Č.: H237
ÚPLNÁ UZÁVĚRKA I/19, III/35314 + OBĀ, TRASY, ATD		Datum: 2018-10-12
NÁZEV VÝKRESU:	SITUACE DOPRAVNÍHO OPATŘENÍ	Formát: A4
Účel:		Měřítko:
Č. Výkresu:	37 / 45	





LEGENDA:

-  PŘECHODNÉ DZ
-  STÁVAJÍCÍ DZ
-  DOČASNĚ ZNEPLATNĚNÉ DZ

Vypracoval:	V. Vrabec	HICON - dopravní znekloní s.r.o. Kopoucká 610/116 641 00 Brno - Zábřeh Tel: 562 52 111
Kontroloval:	V. Vrabec	
Investor:	Kraj: <b>Vysočina</b> Okres: <b>Zďár nad Sáz.</b> MÚJOU:	
NÁZEV / MÍSTO AKCE:	<b>BMW / MÍSTO AKCE:</b> <b>BMW IBU WORLD CUP BIATHLON 2018</b>	Arch. Č.: H237
ÚPLNÁ UZÁVĚRKA I/19, III/35421 + OBĚJ. TRASY, ATD		Datum: 2018-10-12
NÁZEV VÝKRESU:		Formát: A4
SITUACE DOPRAVNÍHO OPATŘENÍ		Měřitko:
		Účel:
		Č. Výkresu: 38 / 45

