

Krizový plán Kraje Vysočina - zvláštní povodně

Analýza rizika

- ▶ Zvláštní povodeň
- ▶ Narušení dodávek elektrické energie velkého rozsahu
- ▶ Extrémní vítr
- ▶ Radiační havárie
- ▶ Přírozená povodeň
- ▶ Narušení dodávek plynu velkého rozsahu
 - ▶ Narušení bezpečnosti informací kritické infrastruktury
 - ▶ Narušení dodávek potravin velkého rozsahu
 - ▶ Narušení dodávek ropy a ropných produktů velkého rozsahu
 - ▶ Narušení finančního a devizového hospodářství státu velkého rozsahu
 - ▶ Narušení funkčnosti významných systémů elektronických komunikací
 - ▶ Migrační vlna velkého rozsahu

Zvláštní povodeň

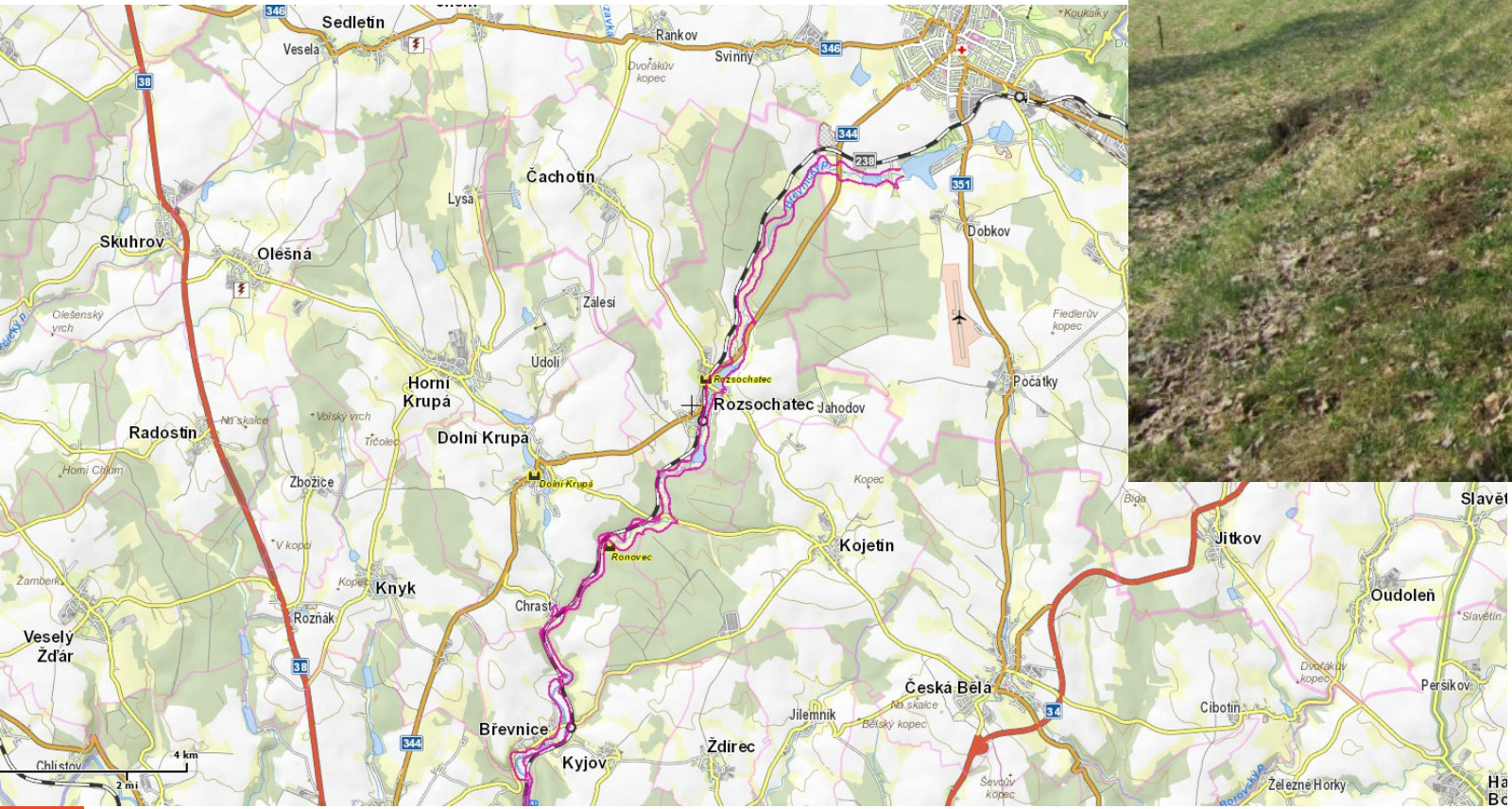
- ▶ Situace vzniklé na vodních dílech vzdouvající vodu
 - ▶ Typu 1 - protržením hráze vodního díla
 - ▶ Typu 2 - poruchou hradící konstrukce
 - ▶ Typu 3 - nouzovým řešením kritické situace ohrožující bezpečnost vodního díla
- ▶ Prudké zvýšení průtoků, vysoká rychlost
- ▶ Velké destruktivní účinky (mosty, silnice, budovy, ochranné hráze)
- ▶ Přesahuje záplavové území přirozené povodně
- ▶ Vysoké ohrožení životů a majetků
- ▶ Typový plán Narušení hrází významných vodních děl se vznikem zvláštní povodně
 - ▶ Ministerstvo zemědělství

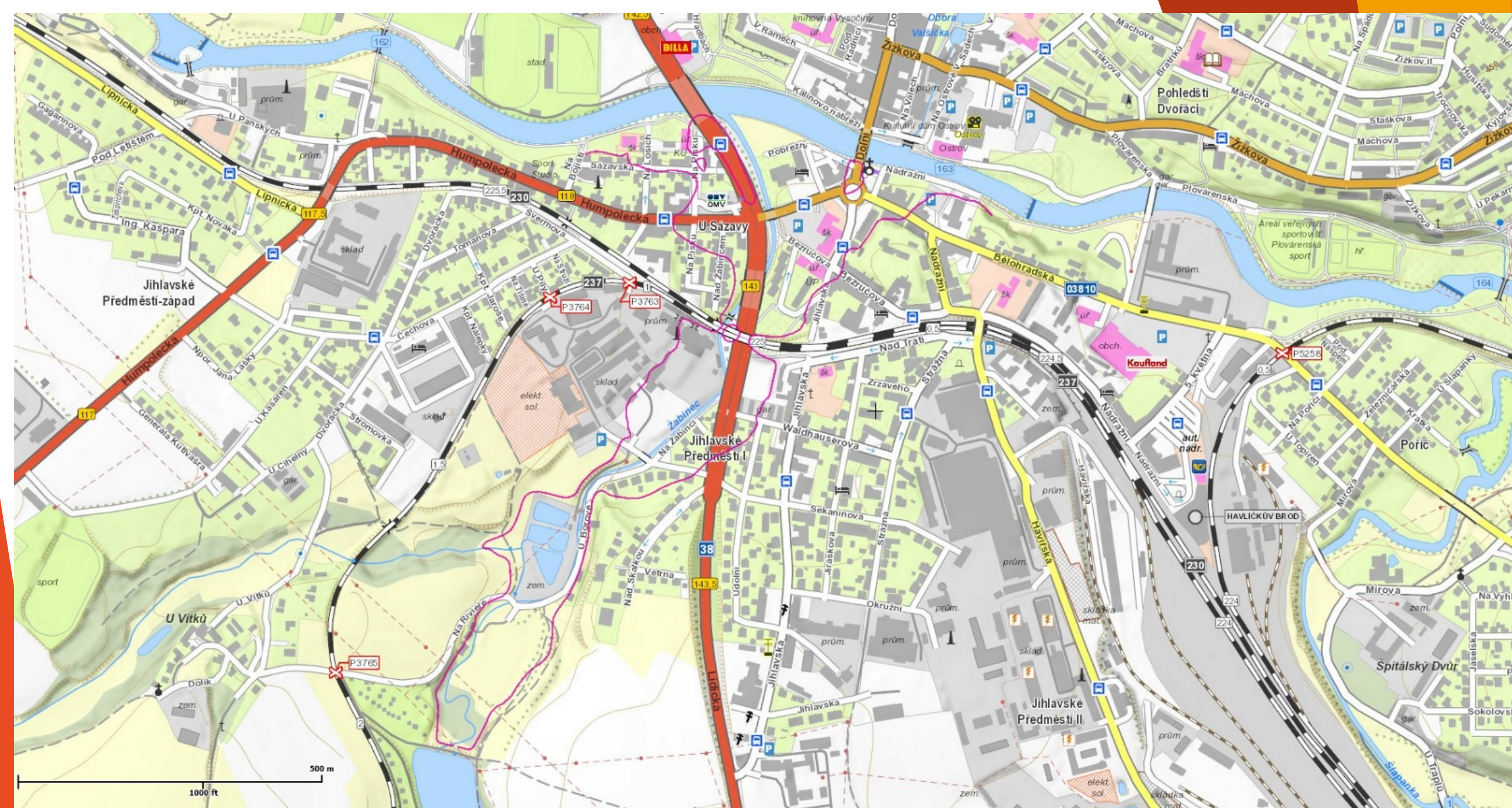
Plán ochrany území pod vodním dílem před zvláštní povodní

- ▶ Metodický pokyn MŽP
- ▶ Vytipováno 53 VD I. - III. kategorie v Kraji Vysočina
- ▶ Hydraulické výpočty povodňové vlny
- ▶ Rozsah území ohroženého zvláštní povodní
- ▶ 30 VD zpracováno a schváleno
- ▶ 3 VD zpracovávány

Havlíčkův Brod

- ▶ Břevnická nádrž (150 osob)

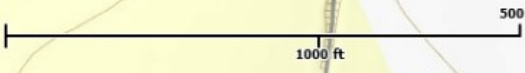




Jihlavské
Předměstí-západ

Jihlavské
Předměstí I

Jihlavské
Předměstí II



BILLA

Pohledští
Dvůraci

Kaufland

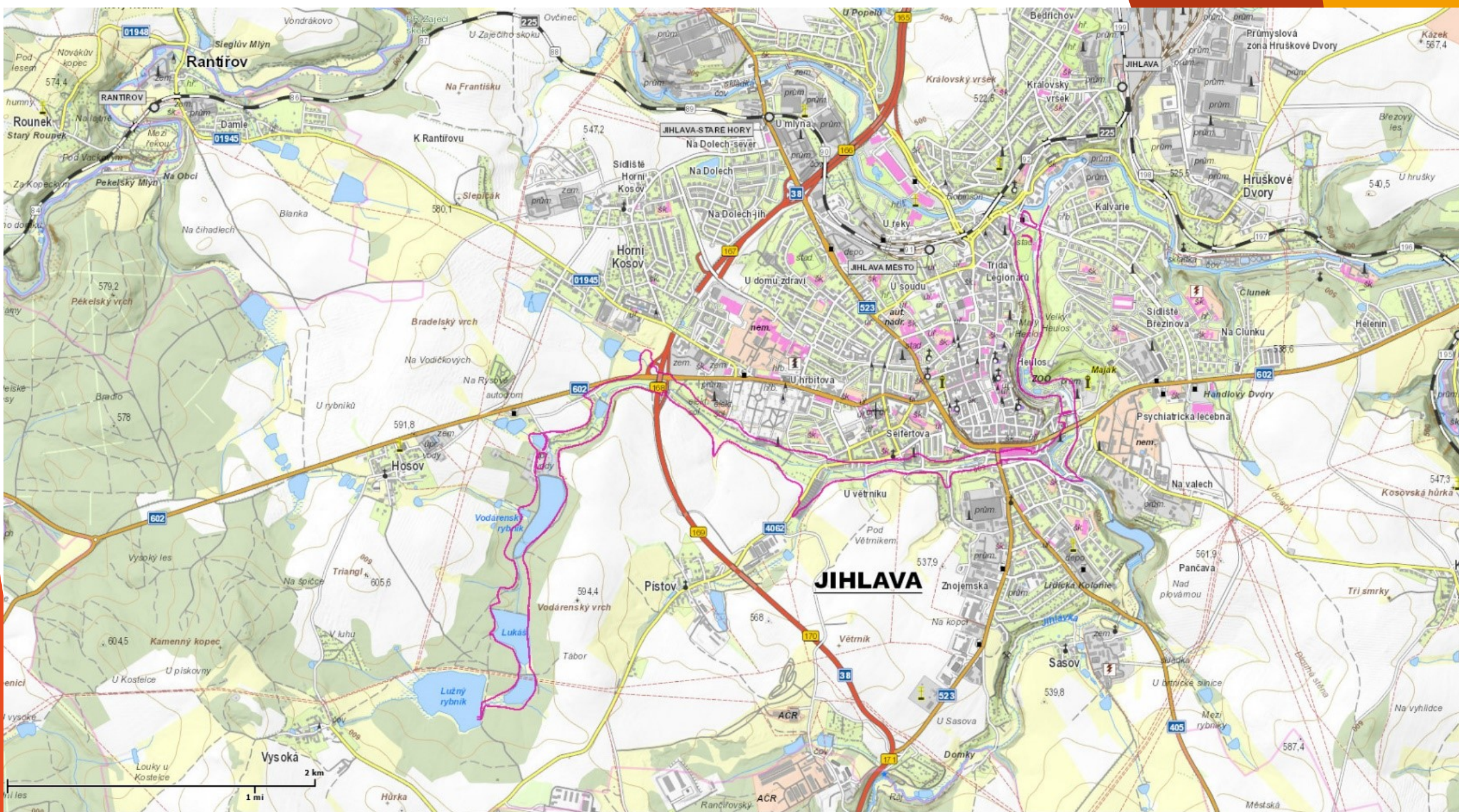
HAVLICKŮV BROD

Spitálský Dvůr

Jihlava

- ▶ Pístovké rybníky (1691 osob)
- ▶ Hubenov (1475 osob)
- ▶ Velký Pařezitý rybník (982 osob)
- ▶ Nová Říše (0 osob)





Rantířov

JIHLAVA STARE HORY

JIHLAVA

Hruškové Dvory

Hosov

Pistov

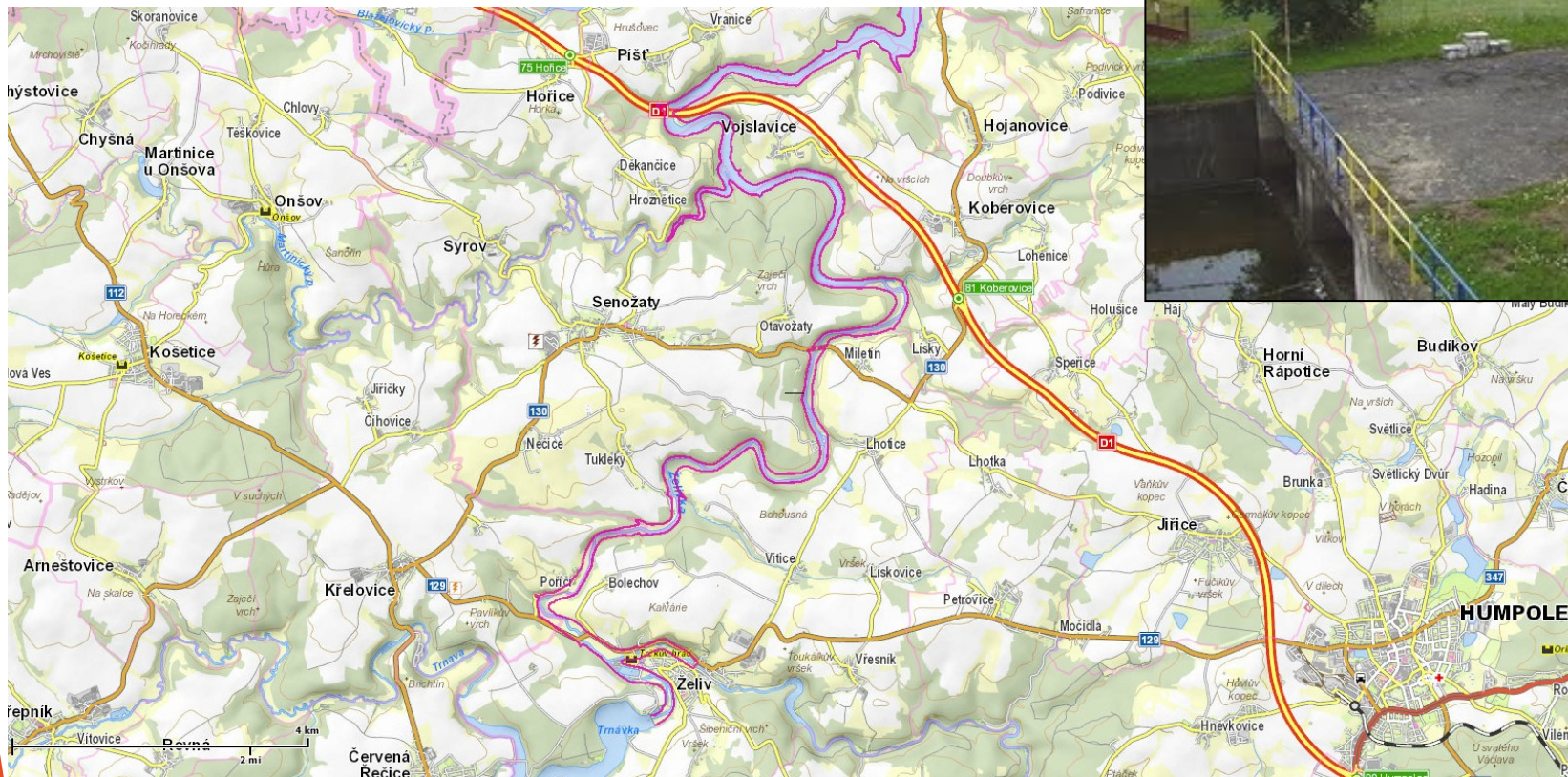
Sasov

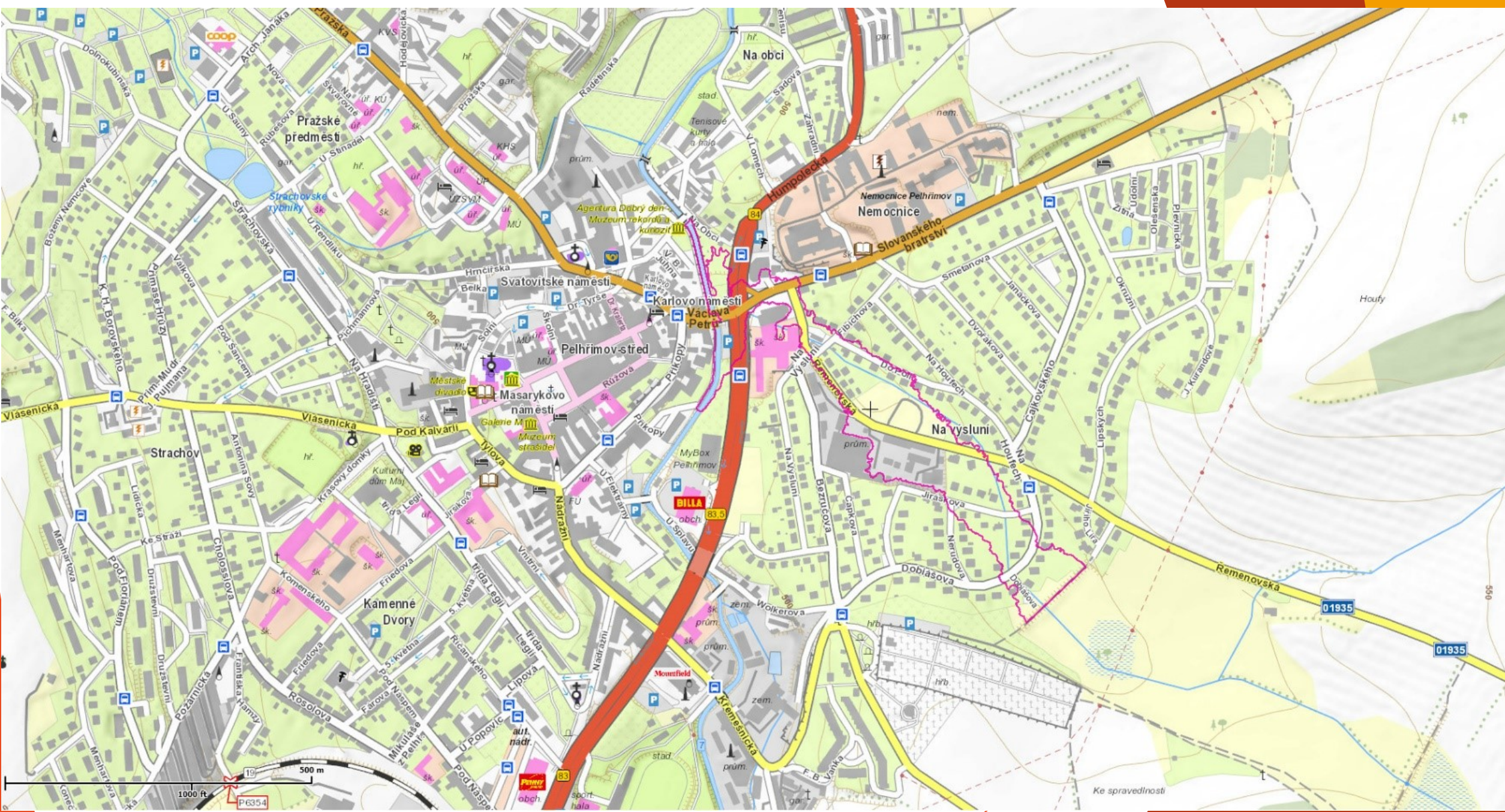
Vysoka



Pelhřimov

- ▶ Horní nádrž (440 osob)
- ▶ Sedlice (327 osob)
- ▶ Trnávka (476 osob)
- ▶ Vřesník (327 osob)





Pražské předměstí

Svatovítské náměstí

Karlovo náměstí

Pelhřimov střed

Masarykovo náměstí

Strachov

Pod Kalvárií

Kamenné Dvory

Nemocnice

Slovanského bratrství

Na vysluní

01935

01935

500 m

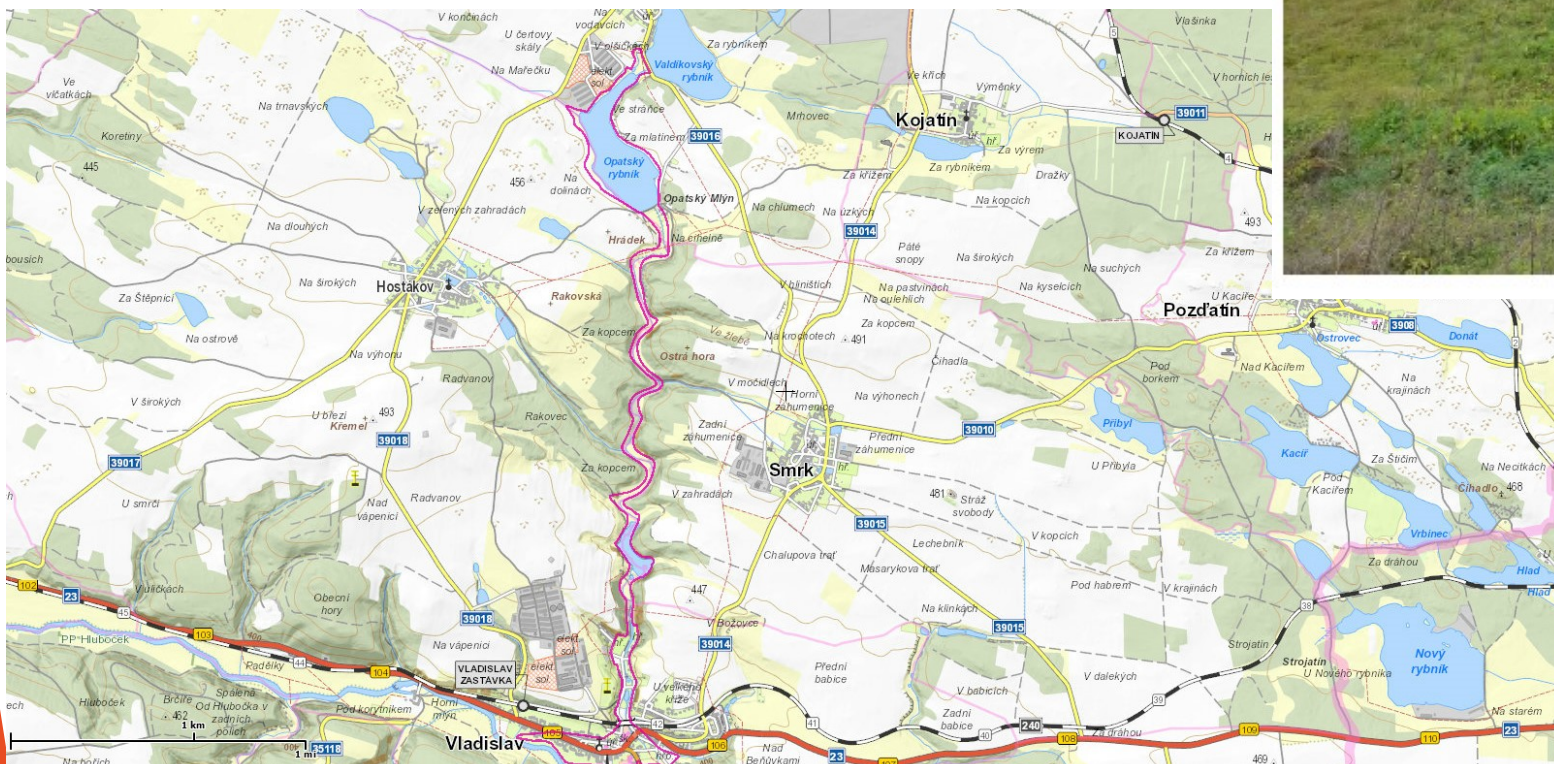
1000 ft

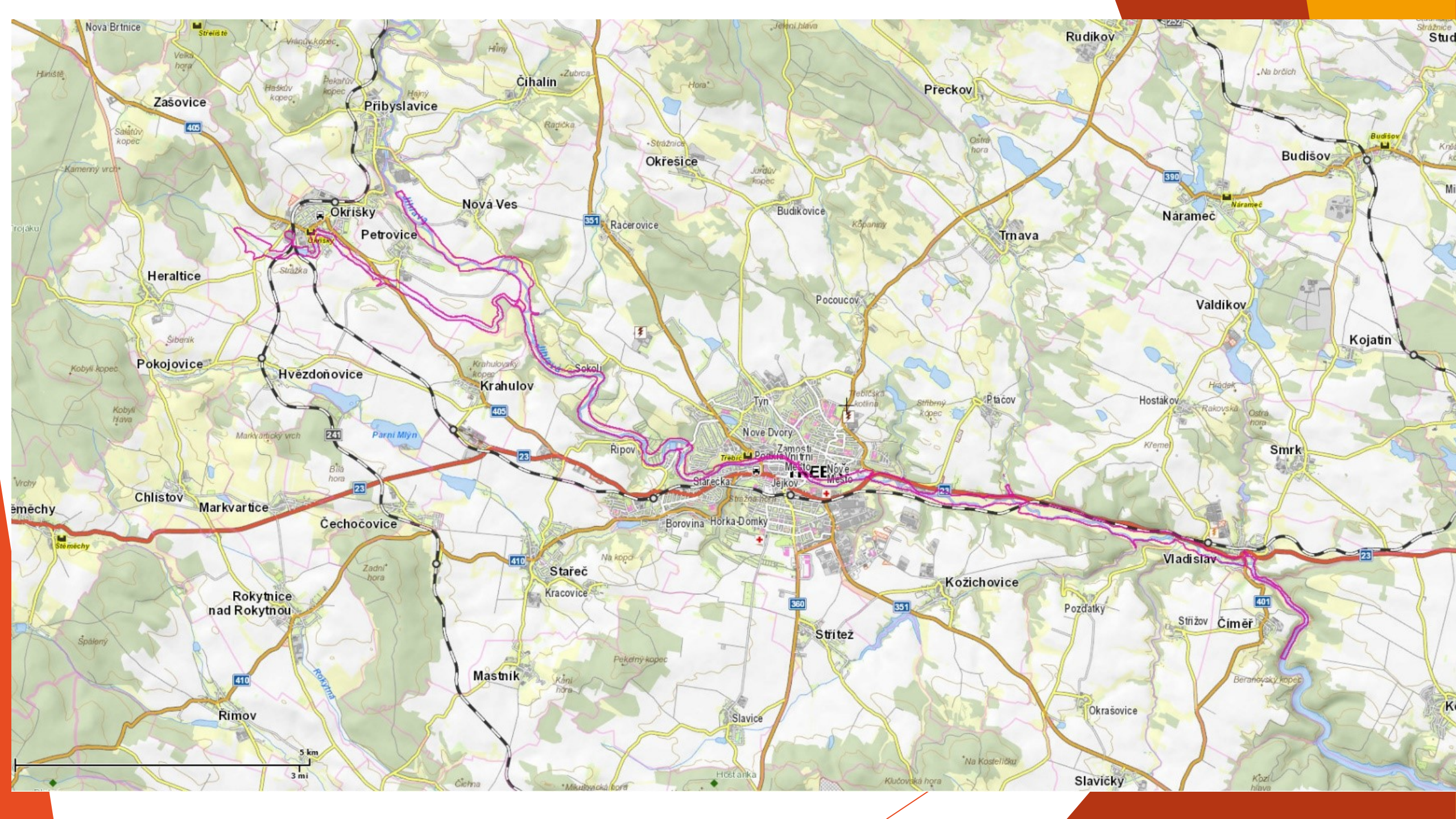
P6354

Ke spravedlnosti

Třebíč

- ▶ Dalešice, Mohelno (10 osob)
- ▶ Lubí, Židloch (37 osob)
- ▶ Valdíkuvský rybník, Opatský rybník (640 osob)
- ▶ Poldr na Klapovském potoce (105 osob)
- ▶ Poldr Okříšky A (1290 osob)





Nova Brtnice

Zásobice

Přibyslavice

Čihalin

Okresice

Rudíkov

Preckov

Budišov

Okřísky

Nová Ves

Petrovice

Racovice

Budkovice

Nárameč

Heraltice

Třnava

Valdívov

Kojatín

Pokojuvce

Hvezdoňovice

Krahulov

Pocoucov

Smrk

Stěmčhy

Chlistov

Markvartice

Čechočovice

Ripov

Nové Dvory

Záměstí

Město

Nové Město

Starečka

Borovina

Horka-Domky

Hostakov

Smrk

Stěmčhy

Rokytnice nad Rokytnou

Starec

Kracovice

Strizež

Kožichovice

Vladislav

Střížov

Čiměř

Rimov

Mastník

Slavice

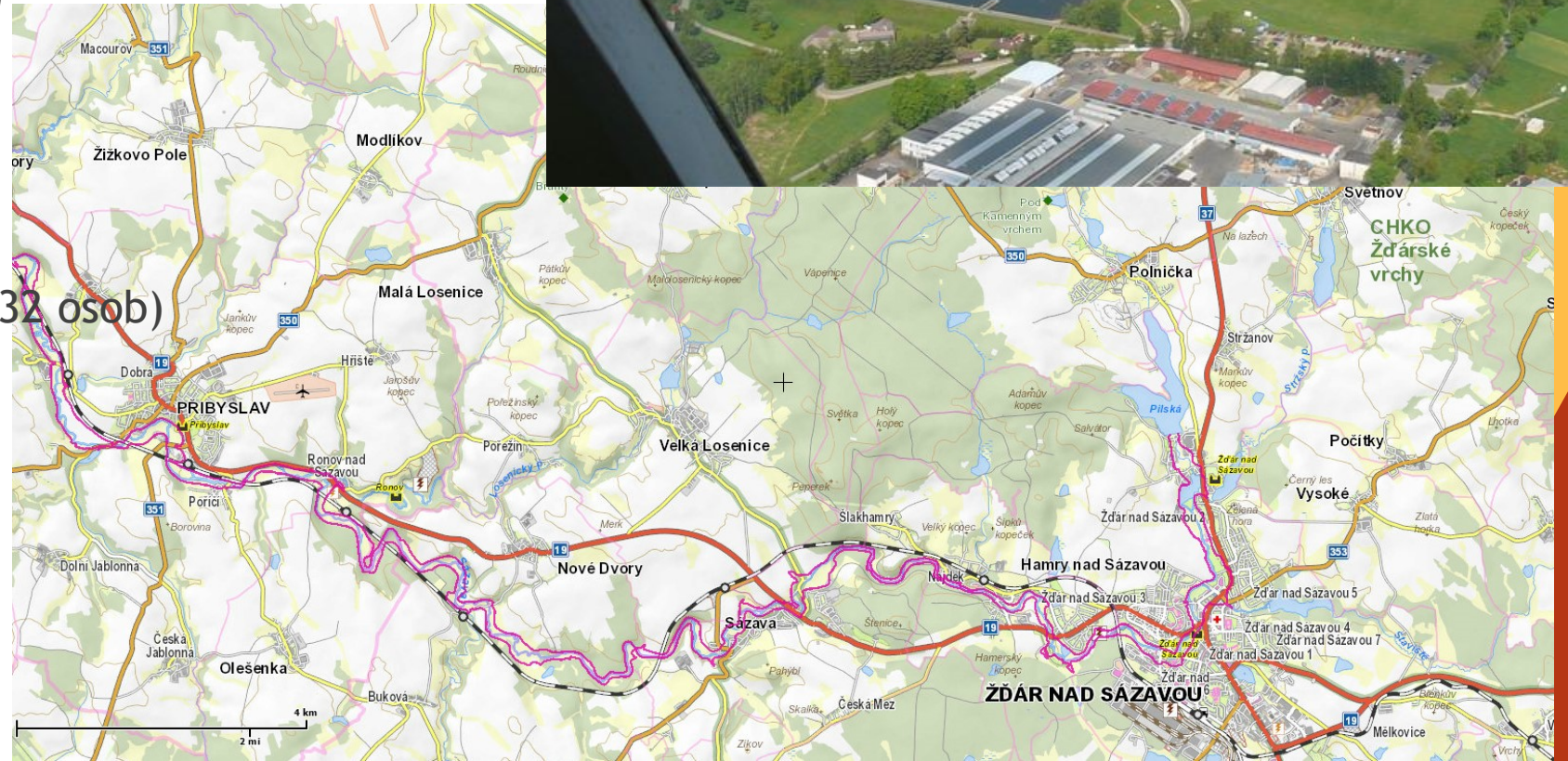
Slavičky

5 km

3 mi

Žďár nad Sázavou

- ▶ Dolní Rožínka (106 osob)
- ▶ Matějovský rybník, Veselský rybník (94 osob)
- ▶ Mostiště (1640 osob)
- ▶ Pilská u Žďáru, Strž (5336 osob)
- ▶ Podvesník (121 osob)
- ▶ Staviště (4059 osob)
- ▶ Vír I (1894 osob)
- ▶ Zlatkov (30 osob)
- ▶ Znětinecký rybník (232 osob)





Plánovaná činnost k řešení krizové situace - zvláštní povodeň

- ▶ Varování a informování obyvatelstva
- ▶ Aktivace krizových štábů a povodňových orgánů
- ▶ Vyhlášení krizového stavu
- ▶ Záchrané práce a evakuace obyvatelstva, zvířat a majetku
- ▶ Řízení odtokových poměrů, dohled nad VD, předpovědní a hlásná služba
- ▶ Provádění staveb, stavebních prací, terénních úprav, nebo odstraňování staveb a porostů
- ▶ Koordinace nouzového ubytování, nouzového zásobování
- ▶ Organizace a koordinace humanitární pomoci
- ▶ Zajištění veřejného pořádku
- ▶ Zabezpečení odpadového hospodářství, stanovení velkokapacitních depozit pro kontaminovaný odpad
- ▶ Vyhlášení regulačních opatření k zabezpečení života a služeb v zasaženém území
- ▶ Nařízení hlášení přechodných pobytů osob
- ▶ Zabezpečení náhradního způsobu výplat důchodového pojištění, nemocenského pojištění a dávek sociální péče

▶ Děkuji za pozornost

- ▶ plk. Ing. Jaroslav Bárta
- ▶ Hasičský záchranný sbor Kraje Vysočina
- ▶ jaroslav.barta@hasici-vysocina.cz