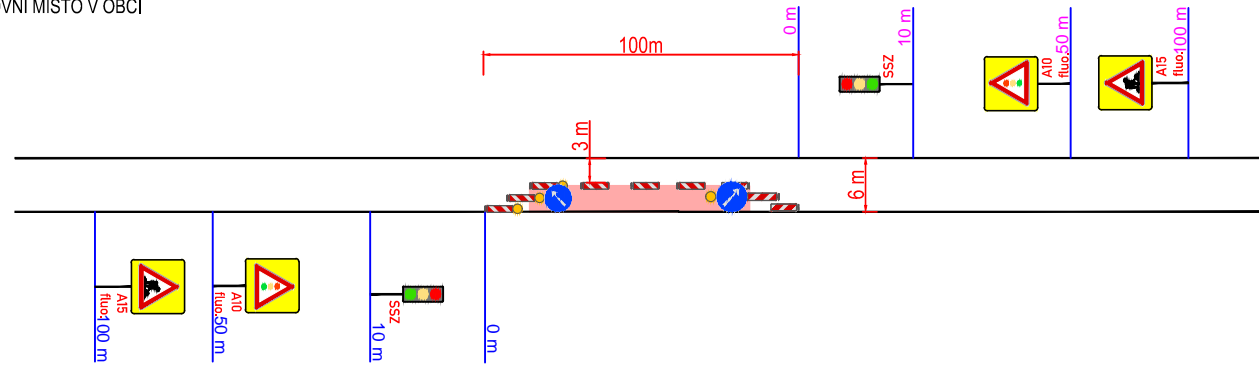
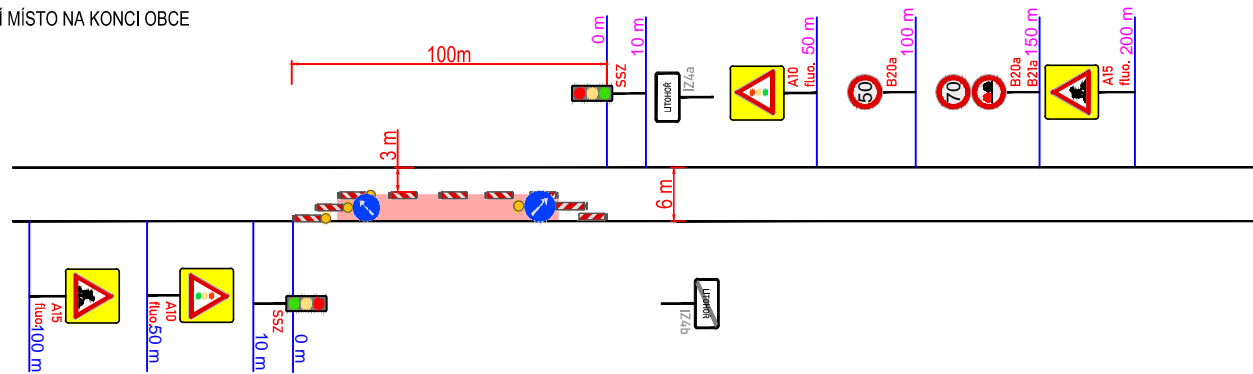


VZOROVÁ PRACOVNÍ MÍSTA

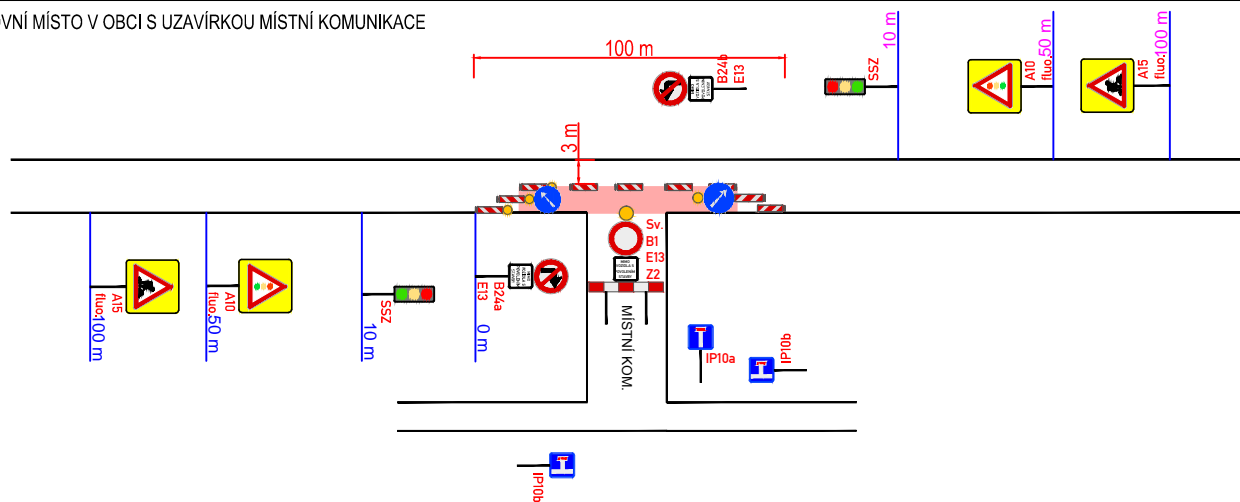
PRACOVNÍ MÍSTO V OBCI



PRACOVNÍ MÍSTO NA KONCI OBCE



PRACOVNÍ MÍSTO V OBCI S UZAVÍRKOU MÍSTNÍ KOMUNIKACE



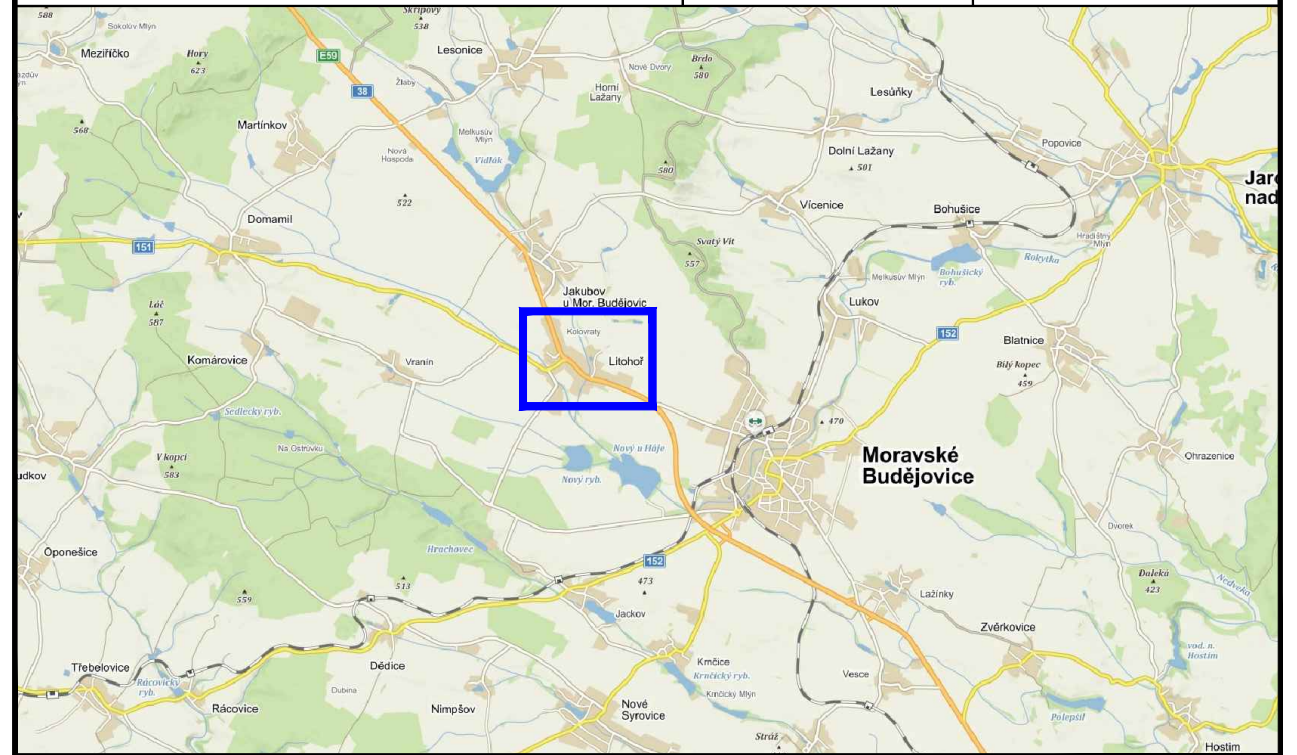
LEGENDA:

- A15** PŘECHODNÉ DOPRAVNÍ ZNAČENÍ
- IP4** STÁVAJÍCÍ DOPRAVNÍ ZNAČENÍ
- IP4** STÁVAJÍCÍ DOPRAVNÍ ZNAČENÍ DOČASNĚ ZRUŠENÉ
- PRACOVNÍ MÍSTO
- TEXT DODATKOVÉ TABULKY

POZNÁMKA:

- Umístění přechodného dopravního značení dle TP č.66 (Zásady pro označování pracovních míst na pozemních komunikacích)
- Stávající dopravní značení v rozporu s přechodnou úpravou provozu bude zneplatněno škrtnutím nebo zakryto.
- Dopravní značení B28 umístěno 7 dní před zahájením stavby.

PŘEHLEDOVÁ MAPA:



ZNAKOM s.r.o. – ZENGROVA 2694/4, 615 00 BRNO, TEL. 602 593 383, ZNAKOM@ZNAKOM.CZ, (PRACOVNÍŠTĚ: RYBNÍČEK 12, 602 00 BRNO)		
Vypracoval: Petr BEDNÁŘ – ml. podpis:	Zodpovědný projektant: Petr BEDNÁŘ – ml. podpis:	Ředitel: Radek SUCHOMEL mob: 602 593 383
Technická kontrola: Petr BEDNÁŘ podpis:	Vedoucí projektant: Petr BEDNÁŘ podpis:	
ZNAKOM s.r.o., ZENGROVA 2694/4, 615 00 BRNO		

Místo: LITOŇOŘ	Číslo zak.: 19Z00583
Silnice: I/38	Formát: A3
Staničení úseku: KM 209,360 – KM 209,880	Datum: 8.2.2019
Akce: LITOŇOŘ DOSTAVBA SPLAŠKOVÉ KANALIZACE	Číslo přílohy: 1
Obsah: PŘECHODNÉ DOPRAVNÍ ZNAČENÍ	