



LEGENDA:



NAVRŽENÉ PŘECHODNÉ DZ

UZAVŘENÝ ÚSEK

PLATNOST DOKUMENTACE

POLICIE ČESKÉ REPUBLIKY -

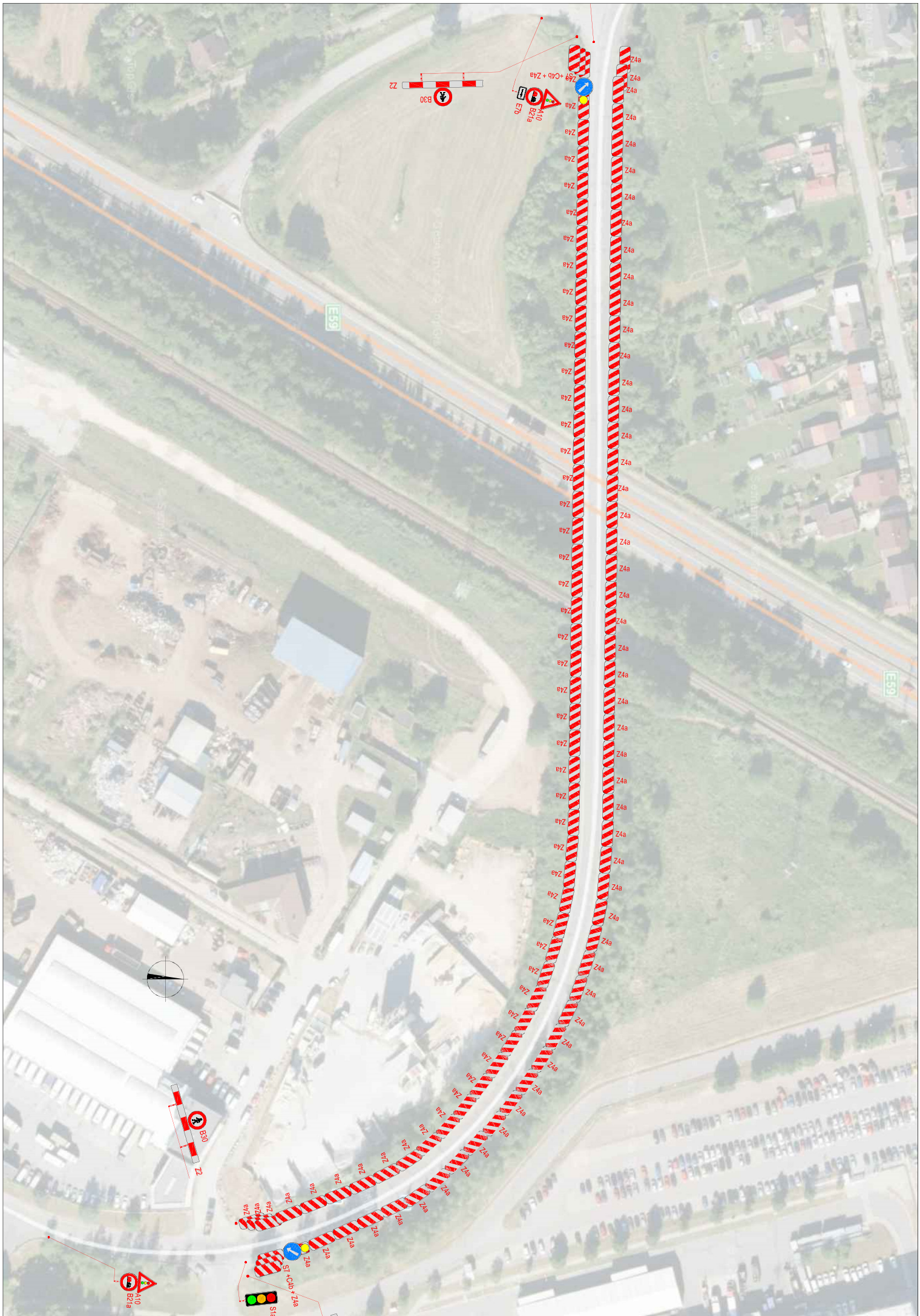
SPDI SOUHLASÍ POUZE S DZ, OBJÍZDNOU TRASOU, ZUK A UZAVÍRKOU PLATNOST VYJÁDŘENÍ 1 ROK v/...../2019

v/...../2019

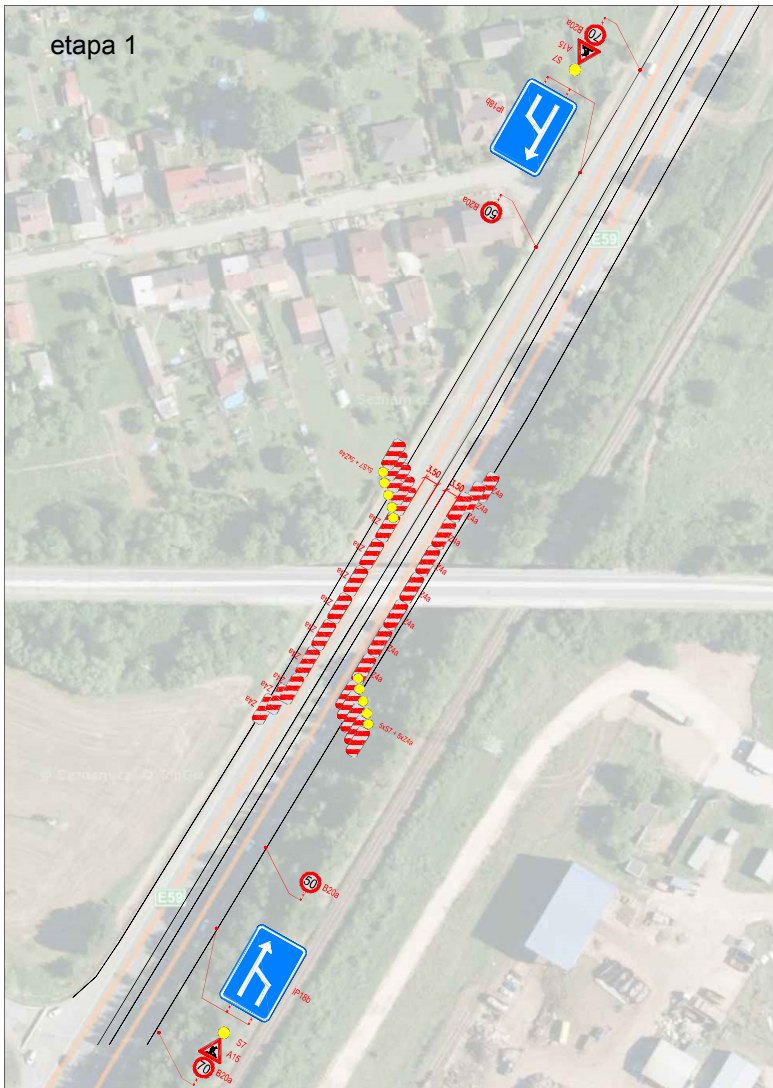
Použité dopravní značení bude v základní velikosti a v reflexi níže přede mnou br./
 K návrhu dopravního značení bylo využito: TP 65 Časod. pro dopravní značení na pozemních komunikacích
 TP 66 Časod. pro označování pracovních míst na pozemních komunikacích



VYPRACOVAL:	Ing. František Preisler	<i>Preisler</i>	 VYZNAČ, s.r.o. Srážná 5113/1, 586 01 Jihlava
KONTROLOVAL:	Richard Peška	<i>Peška</i>	
NÁZEV AKCE:	Jihlava - most Pávov Přechodné dopravní značení - úplná uzavírka		
OBSAH:	Situace dopravně inženýrského opatření		DATUM: 1/2019 Arch. č.: 135



etapa 1



etapa 2

