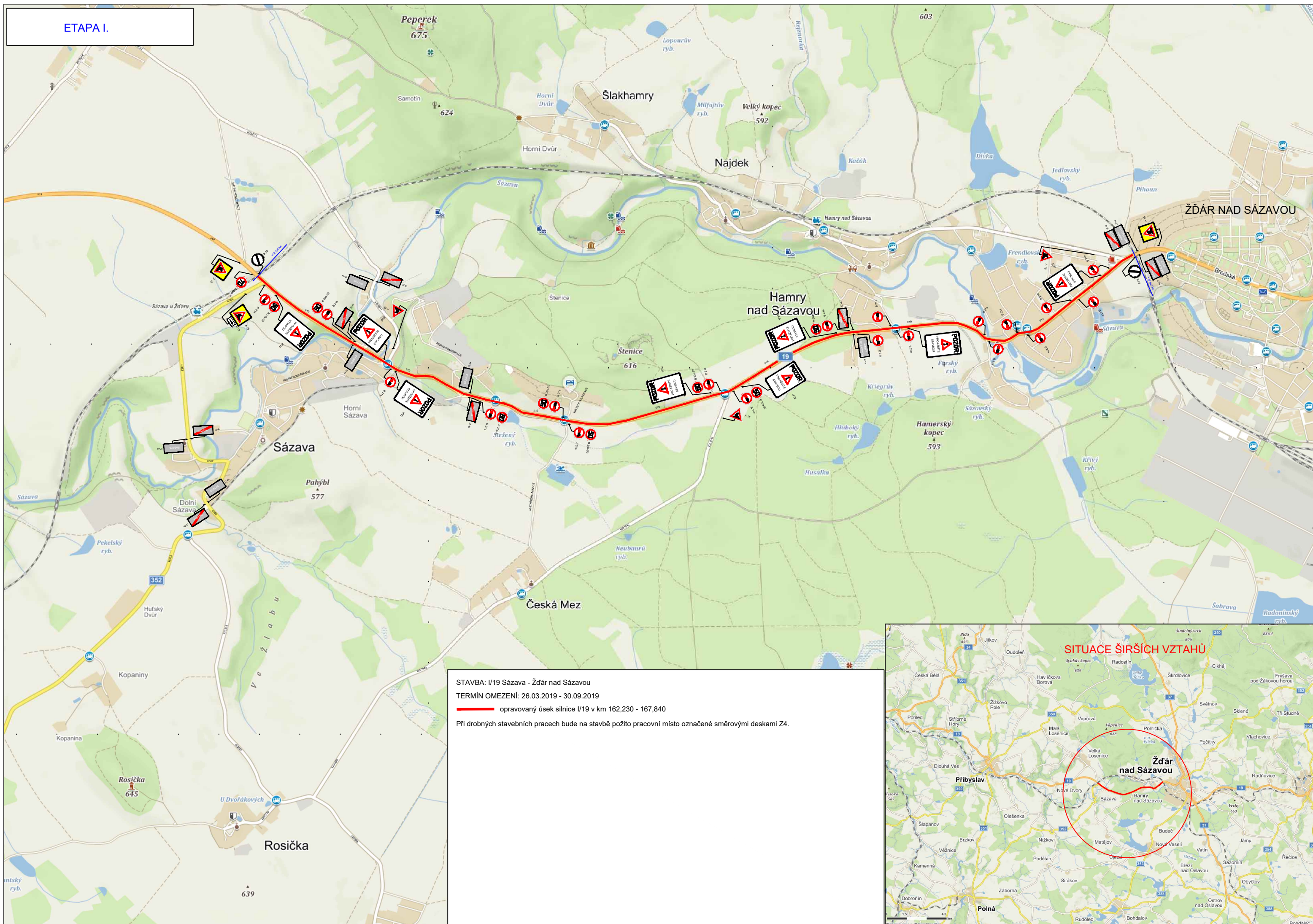


ETAPA I.



STAVBA: I/19 Sázava - Žďár nad Sázavou
TERMÍN OMEZENÍ: 26.03.2019 - 30.09.2019
— opravovaný úsek silnice I/19 v km 162,230 - 167,840
Při drobných stavebních pracích bude na stavbě požitá pracovní místo označené směrovými deskami Z4.

