

**LEGENDA:**



NAVRŽENÉ PŘECHODNÉ DZ

UZAVŘENÝ ÚSEK

**PLATNOST DOKUMENTACE**


POLICIE ČESKÉ REPUBLIKY -

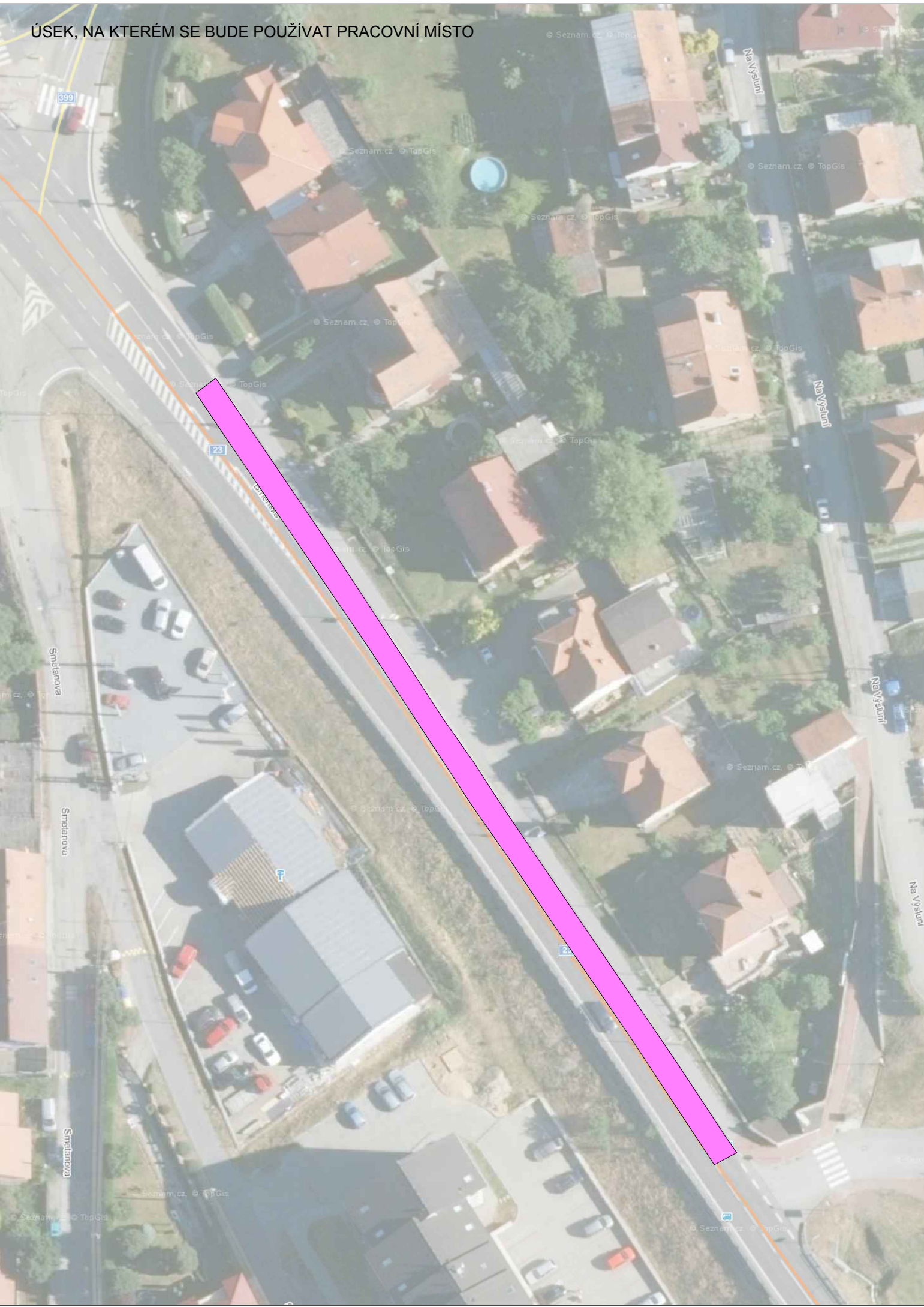
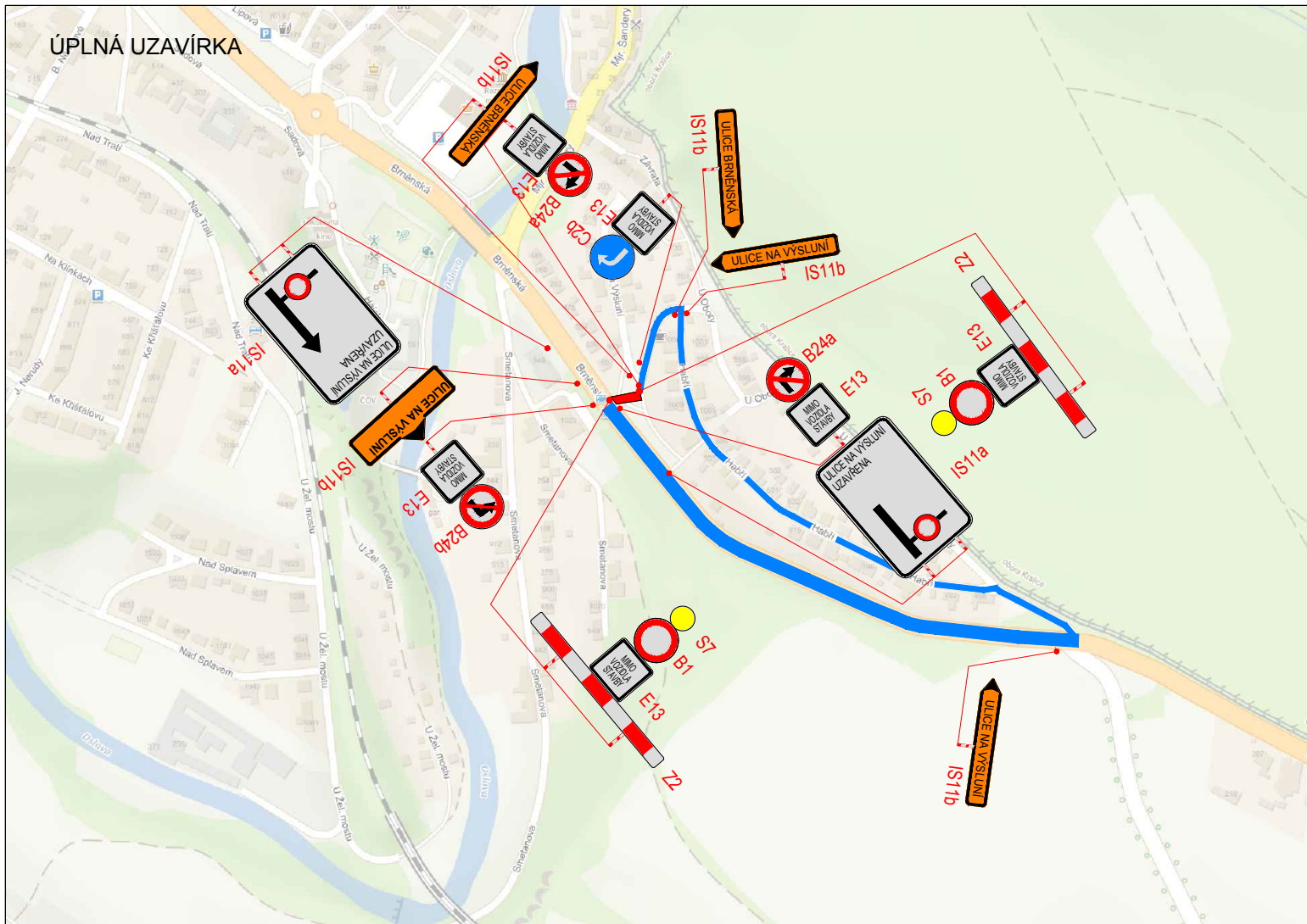
SPDI SOUHLASÍ POUZE S DZ, OBJÍZDNOU TRASOU, ZUK A UZAVÍRKOU PLATNOST VYJÁDŘENÍ 1 ROK v ...../...../2019

v ...../...../2019

Použitě dopravní značení bude v základní velikosti a v reflexním provedení tř.1  
 K návrhu dopravního značení bylo využito: TP 65 Zásady pro dopravní značení na pozemních komunikacích  
 TP 66 Zásady pro označování pracovních míst na pozemních komunikacích



|              |   |                 |  |
|--------------|---|-----------------|--|
| VYPRACOVAL:  | Ing. František Preisler   | <i>Preisler</i> | <br>VYZNAČ, s.r.o.<br>Srážná 5113/1, 586 01 Jihlava |
| KONTROLOVAL: | Richard Peška   | <i>Peška</i>    |  |
| NÁZEV AKCE:  | <b>Náměšť nad Oslavou - oprava vodovodu</b><br>Přechodné dopravní značení - úplná uzavírka, omezení provozu |                 |  |
| OBSAH:       | Situace dopravně inženýrského opatření  |                 | DATUM: 2/2019<br>Arch. č.: 146   |



ÚPLNÁ UZAVÍRKA

ÚSEK, NA KTERÉM SE BUDE POUŽÍVAT PRACOVNÍ MÍSTO

PRACOVNÍ MÍSTO

Schéma pro označení pracovního místa .

