


INVESTOR KRAJSKÁ SPRÁVA A ÚDRŽBA SILNIC VYSOČINY Kosovská 1122/16, 586 01 JIHLAVA	
--	--

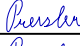

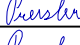
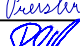

AKCE II/351 TŘEBÍČ Most ev.č. 351-026
STUPEŇ PD DOKUMENTACE PRO PROVÁDĚNÍ STAVBY

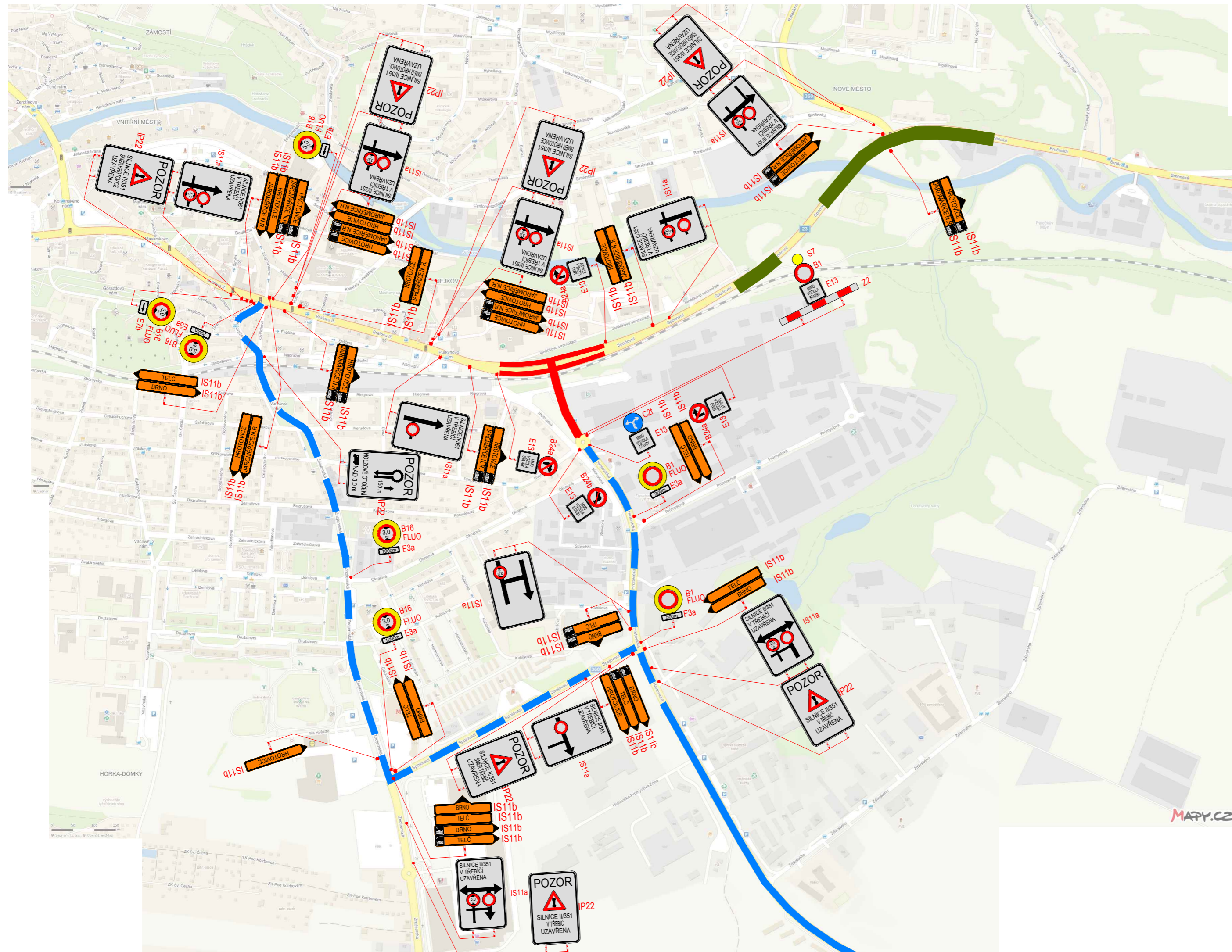
GENERÁLNÍ PROJEKTANT LINK PROJEKT s. r. o. MAKOVSKÉHO NÁM. 2, 616 00 BRNO	 LINK PROJEKT Makovského nám. 2, 616 00 Brno
HLAVNÍ INŽENÝR PROJEKTU ING. PETR MUSIL	Tel. : +420 539 090 010 Fax. : +420 539 090 000 www.linkprojekt.cz

E2

PDPS

SOUŘAD. SYSTÉM: S-JTSK
VÝŠKOVÝ SYSTÉM: Bpv

ZODPOVĚDNÝ PROJEKTANT	Ing. FRANTIŠEK PREISLER			
VYPRACOVAL	Ing. FRANTIŠEK PREISLER			
KRESLIL	Ing. FRANTIŠEK PREISLER			
KONTROLOVAL	RICHARD PEŠKA			
KRAJ: VYSOČINA	INVESTOR : KRAJSKÁ SPRÁVA A ÚDRŽBA SILNIC VYSOČINY		DATUM	LEDEN 2019
NÁZEV AKCE	II/351 Třebíč – most ev.č. 351-026 DOPRAVNĚ INŽENÝRSKÉ OPATŘENÍ		FORMÁT	
NÁZEV PŘÍLOHY			MĚŘÍTKO	
			STUPEŇ PD	PDPS
			ČÍS. ZAKÁZKY	18-045
			ARCHIVNÍ ČÍS.	
			ČÍS. SOUPRAVY	ČÍS. PŘÍLOHY



INVESTOR
KRAJSKÁ SPRÁVA A ÚDRŽBA SILNIC VYSOČINY
 Kosovská 1122/16, 586 01 JIHLAVA

AKCE
II/351 TŘEBÍČ
Most ev.č. 351-026

STUPEŇ PD
 DOKUMENTACE PRO PROVÁDĚNÍ STAVBY

GENERÁLNÍ PROJEKTANT
LINK PROJEKT s. r. o.
 MAKOVSKÉHO NÁM. 2, 616 00 BRNO

HLAVNÍ INŽENÝR PROJEKTU
 ING. PETR MUSIL

LINK PROJEKT
 Makovského nám. 2, 616 00 Brno
 Tel. : +420 539 090 010
 Fax. : +420 539 090 000
 www.linkprojekt.cz

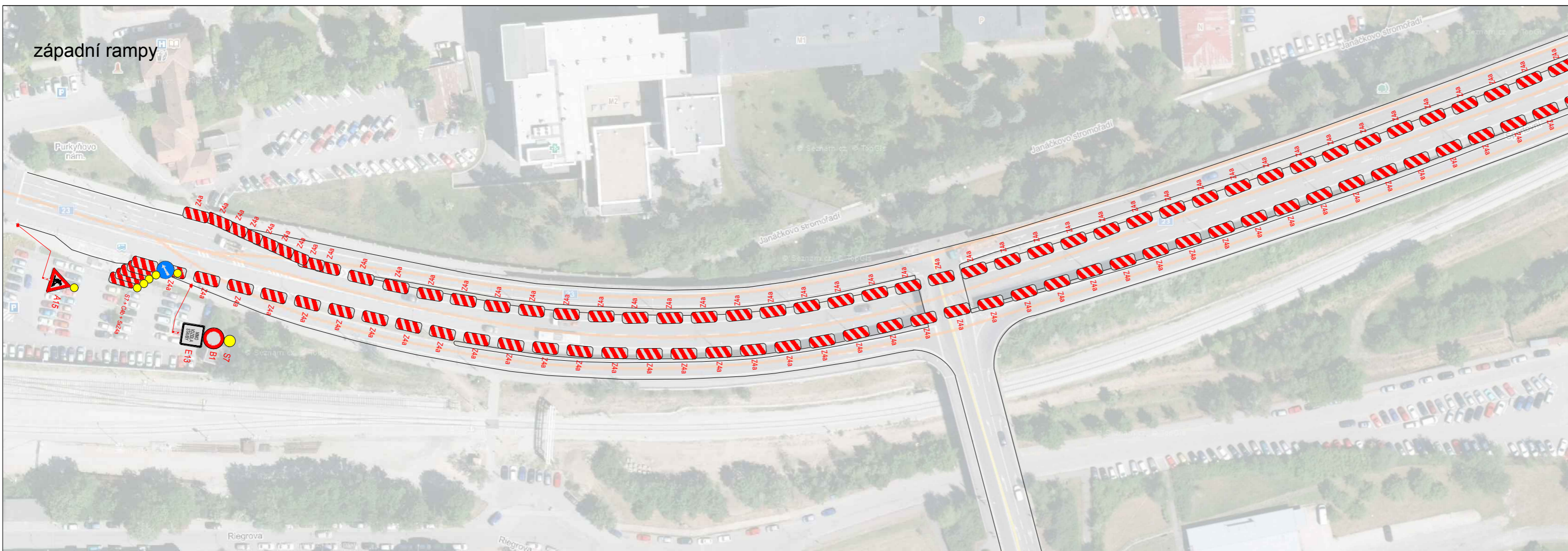
E2

PDPS

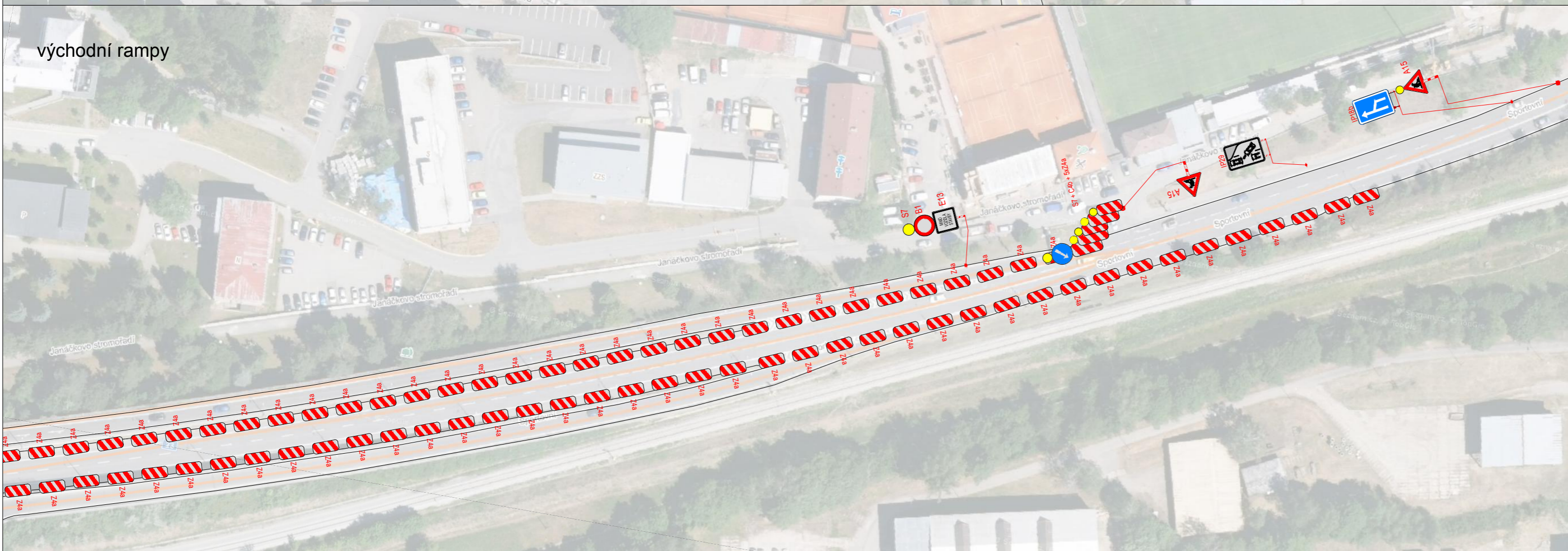
SOUŘAD. SYSTÉM: S-JTSK
 VÝŠKOVÝ SYSTÉM: Bpv

ZODPOVĚDNÝ PROJEKTANT	Ing. FRANTIŠEK PREISLER	<i>Preisler</i>	VYZNAČ SPRÁVNÍ JEDNOTKA
VYPRACOVAL	Ing. FRANTIŠEK PREISLER	<i>Preisler</i>	
KRESLIL	Ing. FRANTIŠEK PREISLER	<i>Preisler</i>	
Kontroloval	RICHARD PEŠKA	<i>Peška</i>	
KRAJ: VYSOČINA	INVESTOR : KRAJSKÁ SPRÁVA A ÚDRŽBA SILNIC VYSOČINY		DATUM LEDEN 2019
NÁZEV AKCE	II/351 Třebíč – most ev.č. 351-026		FORMÁT 3xA4
			MĚŘITKO
			STUPEŇ PD PDPS
			ČÍS. ZAKÁZKY 18-045
			ARCHIVNÍ ČÍS.
NÁZEV PŘÍLOHY	PŘECHODNÉ DZ - TŘEBÍČ		ČÍS. SOUPRAVY ČÍS. PŘÍLOHY 01

západní rampy




východní rampy



INVESTOR KRAJSKÁ SPRÁVA A ÚDRŽBA SILNIC VYSOČINY Kosovská 1122/16, 586 01 JIHLAVA
--



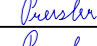

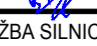
AKCE II/351 TŘEBÍČ Most ev.č. 351-026
STUPEŇ PD DOKUMENTACE PRO PROVÁDĚNÍ STAVBY

GENERÁLNÍ PROJEKTANT LINK PROJEKT s. r. o. MAKOVSKÉHO NÁM. 2, 616 00 BRNO	 Makovského nám. 2, 616 00 Brno
HLAVNÍ INŽENÝR PROJEKTU ING. PETR MUSIL	Tel. : +420 539 090 010 Fax. : +420 539 090 000 www.linkprojekt.cz

E2


PDPS

SOUŘAD. SYSTÉM: S-JTSK
VÝŠKOVÝ SYSTÉM: Bpv

ZODPĚVNÝ PROJEKTANT	Ing. FRANTIŠEK PREISLER			
VYPRACOVAL	Ing. FRANTIŠEK PREISLER			
KRESLIL	Ing. FRANTIŠEK PREISLER			
KONTROLOVAL	RICHARD PEŠKA			
KRAJ: VYSOČINA	INVESTOR : KRAJSKÁ SPRÁVA A ÚDRŽBA SILNIC VYSOČINY		DATUM LEDEN 2019	
NÁZEV AKCE	II/351 Třebíč – most ev.č. 351-026		FORMÁT 3xA4	
			MĚŘITKO	
			STUPEŇ PD PDPS	
			ČÍS. ZAKÁZKY 18-045	
			ARCHIVNÍ ČÍS.	
NÁZEV PŘÍLOHY	PŘECHODNÉ DZ - RAMPY		ČÍS. SOUPRAVY	ČÍS. PŘÍLOHY 02

INVESTOR	KRAJSKÁ SPRÁVA A ÚDRŽBA SILNIC VYSOČINY Kosovská 1122/16, 586 01 JIHLAVA
----------	--



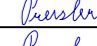

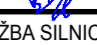
AKCE	II/351 TŘEBÍČ Most ev.č. 351-026
STUPEŇ PD	DOKUMENTACE PRO PROVÁDĚNÍ STAVBY

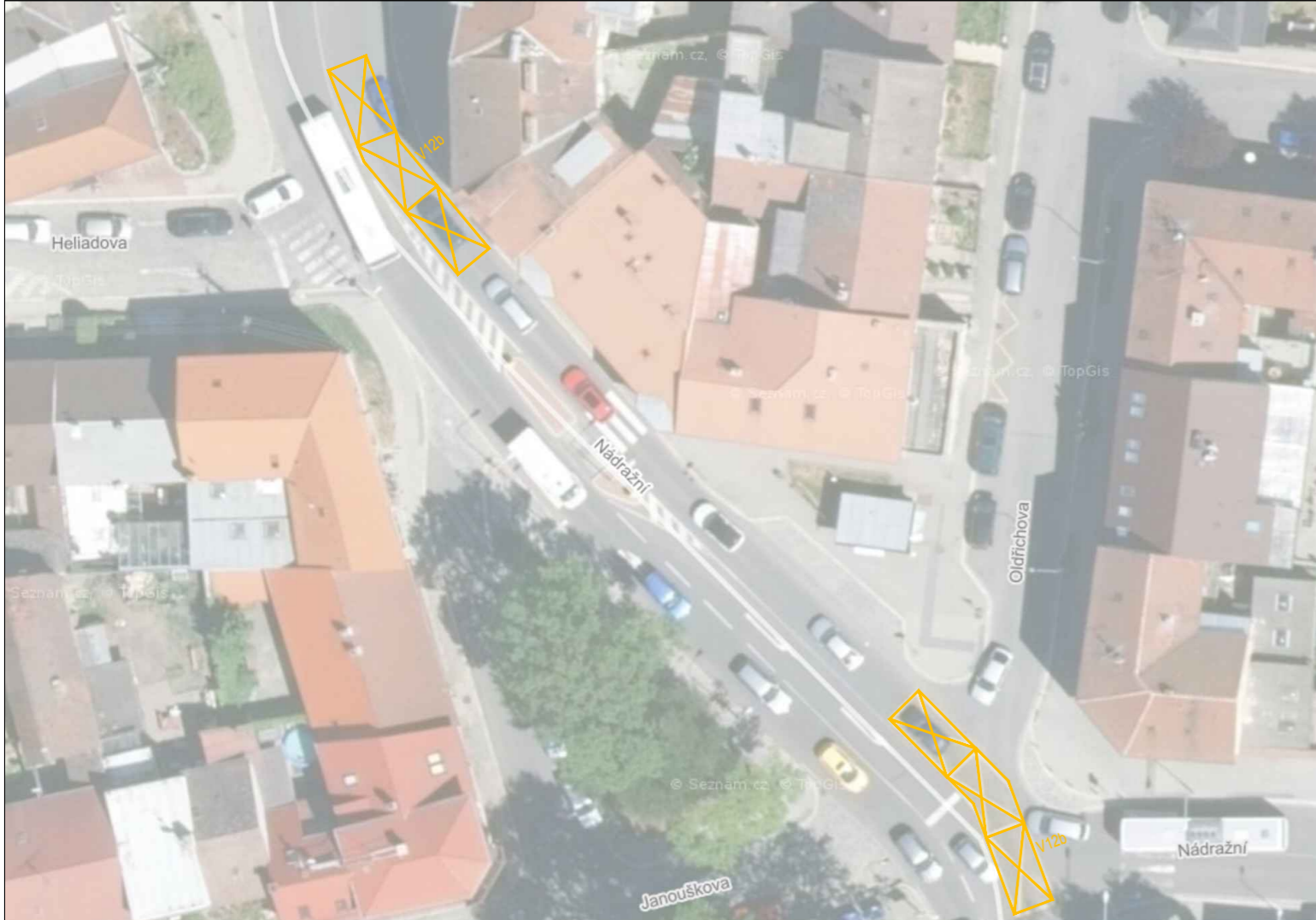
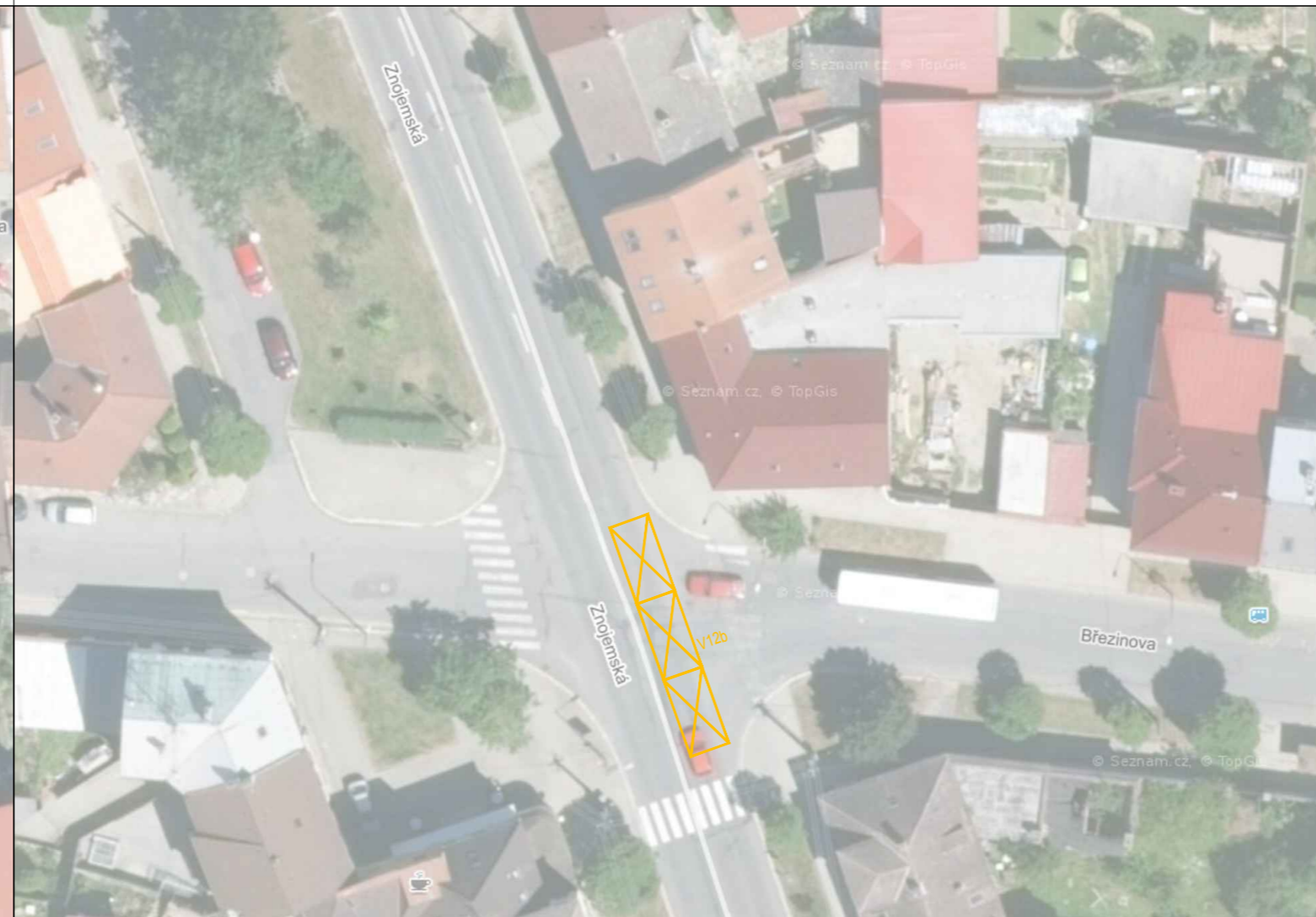
GENERÁLNÍ PROJEKTANT	LINK PROJEKT s. r. o. MAKOVSKÉHO NÁM. 2, 616 00 BRNO	 Makovského nám. 2, 616 00 Brno Tel. : +420 539 090 010 Fax. : +420 539 090 000 www.linkprojekt.cz
HLAVNÍ INŽENÝR PROJEKTU	ING. PETR MUSIL	

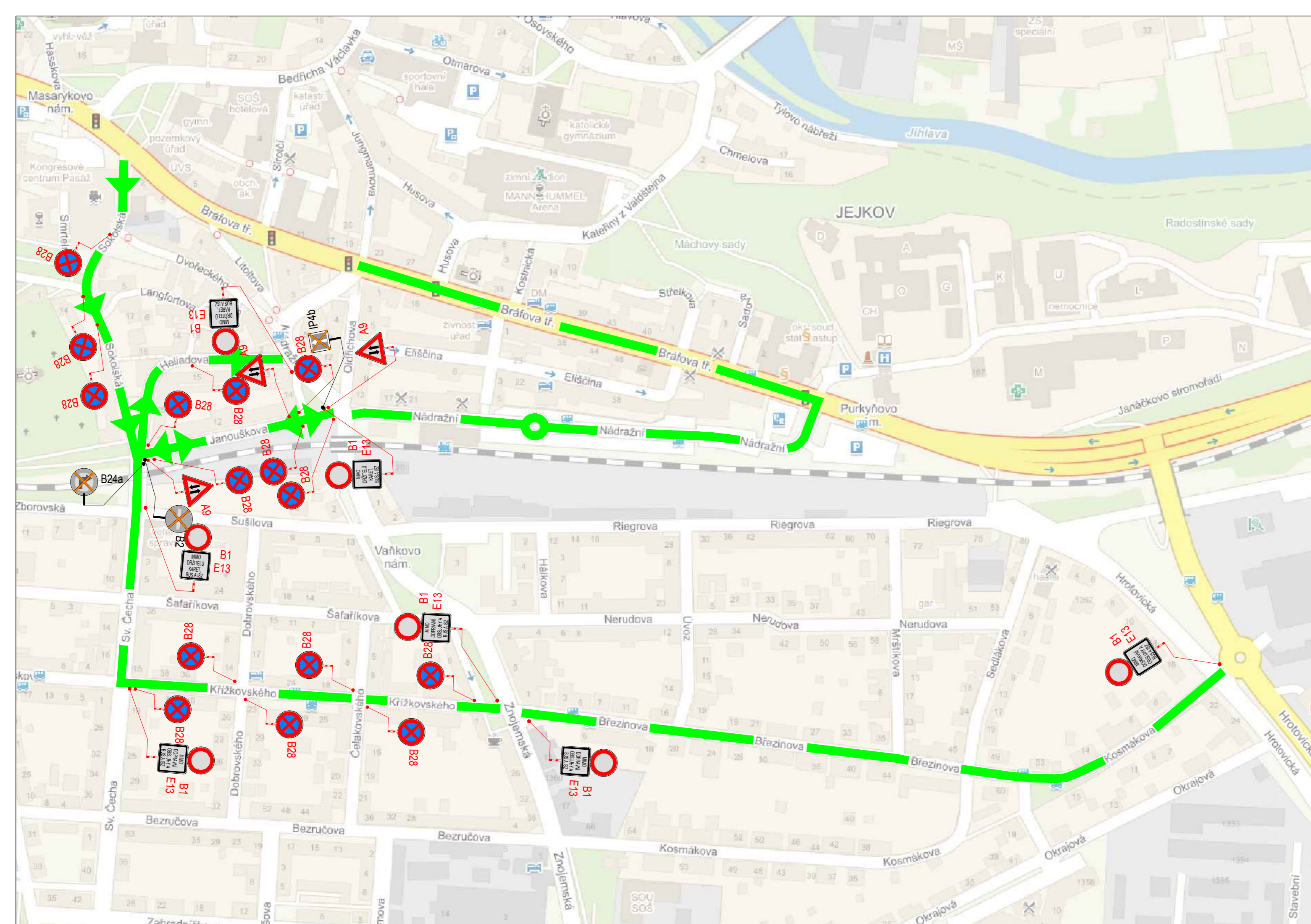
E2

PDPS

SOUŘAD. SYSTÉM: S-JTSK
VÝŠKOVÝ SYSTÉM: Bpv

ZODPOVĚDNÝ PROJEKTANT	Ing. FRANTIŠEK PREISLER			
VYPRACOVAL	Ing. FRANTIŠEK PREISLER			
KRESLIL	Ing. FRANTIŠEK PREISLER			
KONTOLOVAL	RICHARD PEŠKA			
KRAJ: VYSOČINA	INVESTOR : KRAJSKÁ SPRÁVA A ÚDRŽBA SILNIC VYSOČINY		DATUM	LEDEN 2019
NÁZEV AKCE	II/351 Třebíč – most ev.č. 351-026		FORMÁT	3x4
			MĚŘITKO	
			STUPEŇ PD	PDPS
			ČÍS. ZAKÁZKY	18-045
			ARCHIVNÍ ČÍS.	
NÁZEV PŘÍLOHY	PŘECHODNÉ DZ - DETAILS TŘEBÍČ		ČÍS. SOUPRAVY	ČÍS. PŘÍLOHY
				03





INVESTOR
KRAJSKÁ SPRÁVA A ÚDRŽBA SILNIC VYSOČINY
 Kosovská 1122/16, 586 01 JIHLAVA

AKCE
II/351 TŘEBÍČ
Most ev.č. 351-026

STUPEŇ PD
DOKUMENTACE PRO PROVÁDĚNÍ STAVBY

GENERÁLNÍ PROJEKTANT
LINK PROJEKT s. r. o.
 MAKOVSKÉHO NÁM. 2, 616 00 BRNO

HLAVNÍ INŽENÝR PROJEKTU
ING. PETR MUSIL

LINK PROJEKT
 Makovského nám. 2, 616 00 Brno
 Tel. : +420 539 090 010
 Fax. : +420 539 090 000
 www.linkprojekt.cz

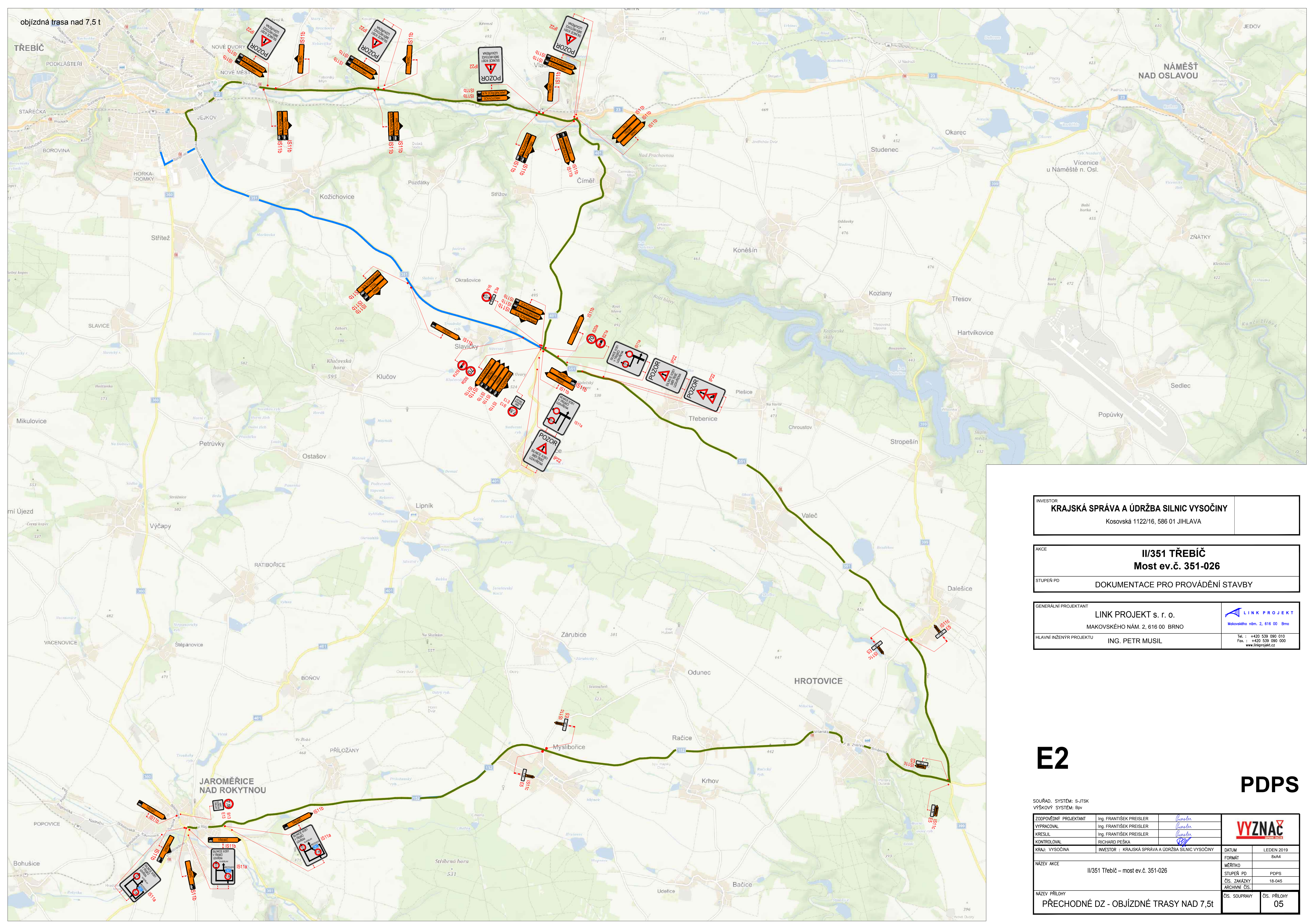
E2

PDPS

SOUŘAD. SYSTÉM: S-JTSK
 VÝŠKOVÝ SYSTÉM: BpV

ZODPOVĚDNÝ PROJEKTANT	Ing. FRANTIŠEK PREISLER	<i>Preisler</i>	VYZNAČ SPRÁVA TULČICKA
VYPRACOVAL	Ing. FRANTIŠEK PREISLER	<i>Preisler</i>	
KRESLIL	Ing. FRANTIŠEK PREISLER	<i>Preisler</i>	
KONTOLOVAL	RICHARD PEŠKA	<i>Peška</i>	
KRAJ: VYSOČINA	INVESTOR : KRAJSKÁ SPRÁVA A ÚDRŽBA SILNIC VYSOČINY		DATUM LEDEN 2019
NÁZEV AKCE	II/351 Třebíč – most ev.č. 351-026		FORMÁT 3xA4
			MĚŘITKO
			STUPEŇ PD PDPS
			ČÍS. ZAKÁZKY 18-045
			ARCHIVNÍ ČÍS.
NÁZEV PŘÍLOHY	OBJÍZDNÉ TRASY BUS - TŘEBÍČ		ČÍS. SOUPRAVY
			ČÍS. PŘÍLOHY 04

objíždžná trasa nad 7,5 t



INVESTOR
KRAJSKÁ SPRÁVA A ÚDRŽBA SILNIC VYSOČINY
Kosovská 1122/16, 586 01 JIHLAVA

AKCE
II/351 TŘEBÍČ
Most ev.č. 351-026

STUPEŇ PD
DOKUMENTACE PRO PROVÁDĚNÍ STAVBY

GENERÁLNÍ PROJEKTANT
LINK PROJEKT s. r. o.
MAKOVSKÉHO NÁM. 2, 616 00 BRNO



HLAVNÍ INŽENÝR PROJEKTU
ING. PETR MUSIL

E2

PDPS

SOUŘAD. SYSTÉM: S-JTSK		VÝŠKOVÝ SYSTÉM: Bpv	
ZODPOVĚDNÝ PROJEKTANT	Ing. FRANTIŠEK PREISLER		
VYPRACOVAL	Ing. FRANTIŠEK PREISLER		
KRESLIL	Ing. FRANTIŠEK PREISLER		
KONTROLOVAL	RICHARD PEŠKA	DATUM: LEDEN 2019 FORMÁT: Bx4 MĚŘÍTKO: STUPEŇ PD: PDPS ČÍS. ZAKAZKY: 18-045 ARCHIVNÍ ČÍS.:	
KRAJ: VYSOČINA	INVESTOR : KRAJSKÁ SPRÁVA A ÚDRŽBA SILNIC VYSOČINY	ČÍS. SOUPRAVY:	
NÁZEV AKCE	II/351 Třebíč – most ev.č. 351-026	ČÍS. PŘÍLOHY:	
NÁZEV PŘÍLOHY	PŘECHODNÉ DZ - OBJÍZDNÉ TRASY NAD 7,5t	05	