

LEGENDA:



NAVRŽENÉ PŘECHODNÉ DZ



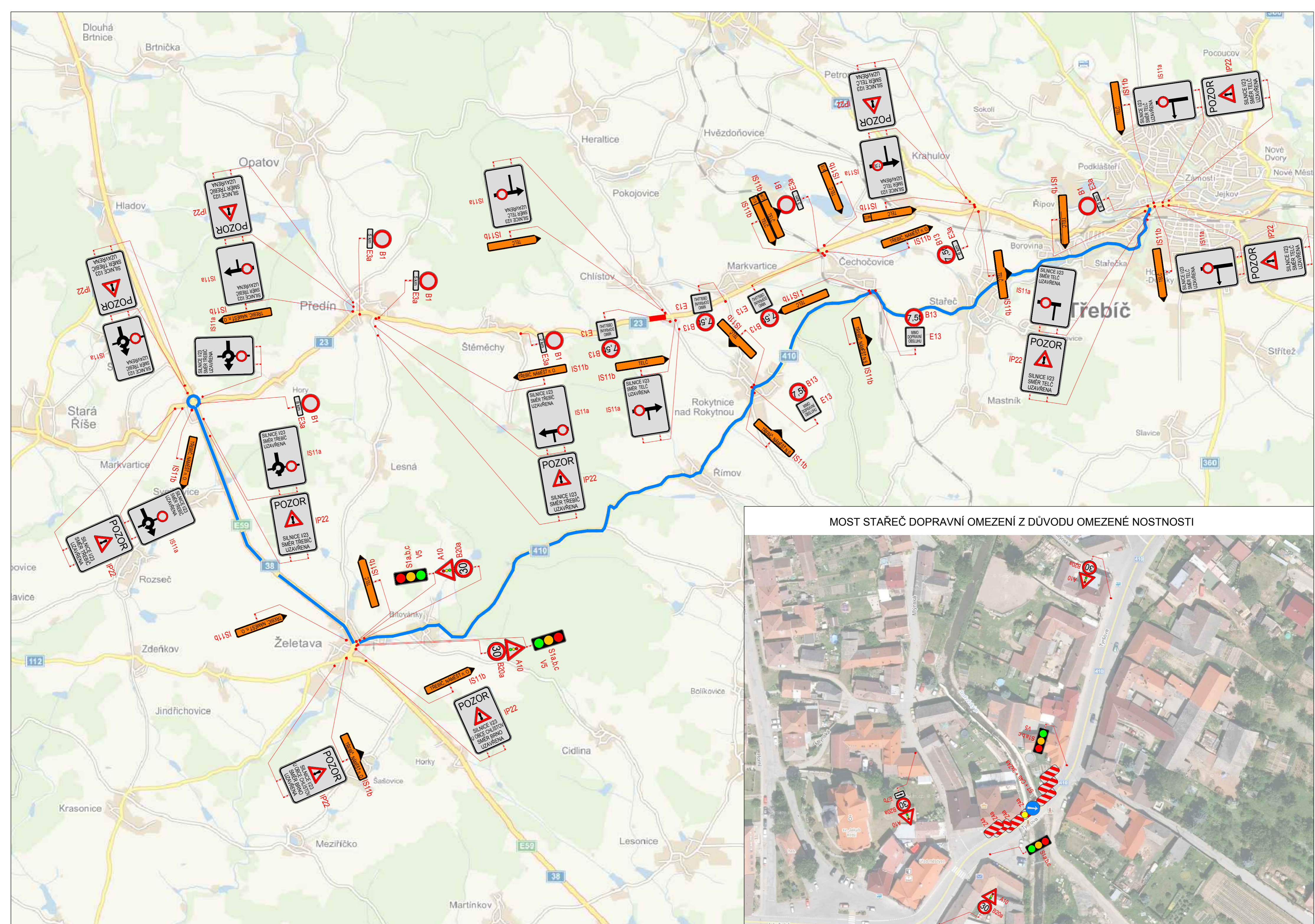
ÚSEK STAVBY

VEŠKERÉ STÁLÉ DZ V ROZPORU
S NAVRŽENÝM DZ BUDE ZNEPLATNĚNO

PLATNOST DOKUMENTACE	
POLICIE ČESKÉ REPUBLIKY -	
SPDI SOUHLASÍ POUZE S PDZ A ZUK A UZAVÍRKOU PLATNOST VYJÁDŘENÍ 1 ROK v/...../2019	v/...../2019

Použité dopravní značení bude v základní velikosti a v reflexním provedení tř.1
K návrhu dopravního značení bylo využito: TP 65 Zásady pro dopravní značení na pozemních komunikacích
TP 66 Zásady pro označování pracovních míst na pozemních komunikacích

VYPRACOVAL:	Ing. František Preisler		 VYZNAČ, s.r.o. Srážná 5113/1, 586 01 Jihlava
KONTROLOVAL:	Richard Peška		
NÁZEV AKCE:	HAVARIJNÍ OPRAVA PROPUSTKU NA NA KOMUNIKACI I/23 Přechodné dopravní značení - úplná uzavírka		
OBSAH:	Situace dopravně-inženýrských opatření		DATUM: 1/2019 Arch. č.: 121/2018



MOST STAŘEČ DOPRAVNÍ OMEZENÍ Z DŮVODU OMEZENÉ NOSTNOSTI

