

Číslo jednací: KUJI 20611/2019  
OZPZ 209/2019 Jo

# Plán regionálního územního systému ekologické stability Kraje Vysočina

změna č. 03 (Naloučany)

## **PRŮVODNÍ ZPRÁVA** **(popisná část, odůvodnění, tabulky)**

## **MAPOVÝ ZÁKRES**

Zpracoval:  
Ing. Jan Joneš  
úředník Odboru životního prostředí a zemědělství Krajského úřadu Kraje Vysočina

Odborná konzultace:  
Mgr. Martin Novotný  
odborně způsobilá osoba dle § 5 odst. 3 vyhl. č. 395/1992 Sb., číslo autorizace ČKA 02 432  
Urbanistické středisko Brno, spol. s r.o.

březen 2019

Změna č. 03 Plánu regionálního územního systému ekologické stability Kraje Vysočina (dále též jen „změna č. 03“ a „Plán R ÚSES“) řeší aktualizaci vymezení skladebných částí Plánu R ÚSES na území obce Naloučany (katastrální území Naloučany) v Kraji Vysočina.

Pokud není dále uvedeno jinak, platí pro tuto změnu č. 03 stávající Plán regionálního územního systému ekologické stability Kraje Vysočina, zpracovaný firmou JK envi s.r.o. (IČO 27235491), v Praze, dne 16. 11. 2016, ve znění po změnách č. 01 a č. 02, zveřejněný způsobem umožňujícím dálkový přístup na internetových stránkách kraje [www.kr-vysocina.cz](http://www.kr-vysocina.cz) (cesta: Téma > Životní prostředí > Příroda > Ochrana přírody a krajiny). Zejména se jedná o popisnou část Plánu R ÚSES - metodiku, systémové a zobecněné odůvodnění vymezení R ÚSES, návod na užívání Plánu R ÚSES Kraje Vysočina a vymezení a odůvodnění ve změně č. 03 neřešených skladebných částí Plánu R ÚSES (včetně mapové a tabulkové části).

Změna č. 03 Plánu R ÚSES aktualizuje vymezení skladebných částí R ÚSES na základě připomínky obce Naloučany (ze dne 17. 7. 2018), podstatou připomínky je požadavek na soulad vymezení koridoru pro regionální biokoridor RBK 1461 v Aktualizaci č. 4 Zásad územního rozvoje Kraje Vysočina (dále jen „ZÚR“) s vymezením navrženým v Plánu společných zařízení v rámci Komplexní pozemkové úpravy v k. ú. Naloučany (z února 2013, dále jen „KPÚ“). Soulad skladebných prvků regionálního ÚSES v ZÚR a KPÚ umožní dořešit i změnu č. 2 ÚP Naloučany. Po konzultacích v rámci zpracování připomínek k aktualizace ZÚR bylo k řešení změny přistoupeno ex offo.

Koncepce vymezení nadmístního ÚSES na území obce Naloučany vychází z materiálu Územně technický podklad nadregionální a regionální územní systém ekologické stability České republiky. Bínová, L., Culek, M., Ministerstvo pro místní rozvoj Praha, 1996 (dále též jen „ÚTP“). ÚTP se zde promítá v Zásadách územního rozvoje Kraje Vysočina, ve znění aktualizace č. 3. Koncepčním řešením zde je modální mezofilní regionální biokoridor (RBK 1461) spojující regionální biocentra Náměšťská obora (RBC 249) a Čikovská doubrava (RBC 248). Prostorově je pak vymezení v ZÚR částečně odlišné od vymezení v ÚTP a to patrně zejména vlivem rozdílných měřítek podkladových map.

Na území obce Naloučany jsou skladebné prvky ÚSES původně vymezeny v územním plánu ve znění změny č. 1 (územní plán účinný od 15. 8. 2018, změn ač. 1 územního plánu účinná od 23. 7. 2011 <http://www.namestnosl.cz/naloucany/d-3117>). Územní plán ve znění po změně č. 1 není v souladu se ZÚR v aktuálním znění.

Pro území je k dispozici „celookresní generel“ ÚSES okresu Třebíč (elektronické GIS podklady z díla Návrh na sjednocení ÚSES v okrese Třebíč, AGROPROJEKT PSO spol. s r.o., Brno 2000 a 2001), ze kterého koncepčně vychází územní plán ve znění po změně č. 1, tzn. že „celookresní generel“ není na území obce Naloučany v souladu s aktuálním zněním ZÚR.

Na území obce Naloučany jsou skladebné prvky ÚSES nověji též vymezeny ve výše uvedeném Plánu společných zařízení KPÚ.

Plán společných zařízení KPÚ, územní plán (ve znění změny č. 1), celookresní generel i ZÚR (v aktuálním znění) se shodují v koncepci vymezení, tzn. že na území obce Naloučany je vymezen modální mezofilní RBK 1461 spojující RBC 249 Náměštská obora a RBC 248 Čikovská doubrava. Uvedené dokumentace se však liší v prostorovém vymezení a to zejména u nefunkčních částí skladebných prvků ÚSES – u vymezení biokoridorů na zemědělské půdě (orná, TTP).

### **Úprava vymezení R ÚSES na území obce Naloučany**

Byl upraven koridor pro RBK 1461 tak, aby úpravou vymezení trasy (ideální stopy a k ní příslušejícího koridoru) a šířky koridoru korespondoval s upřesněním ve výše uvedeném Plánu společných zařízení KPÚ (a též v následných dokumentacích – tzn. v souladu s návrhem změny č. 2 územního plánu, který na Plán společných zařízení KPÚ navazuje – viz <http://www.naloucany.cz/view.php?cisloclanku=2011110002>). Trasa koridou korespondující s vymezením v Plánu společných zařízení KPÚ byla akceptována vzhledem k tomu, že respektuje potřebná reprezentativní stanoviště (princip funkčních vazeb ekosystémů) a že je v potřebné míře v souladu s dalšími principy vymezování ÚSES, změněná trasa zejména dodržuje limitující parametry (princip přiměřených prostorových nároků), změněná trasa prakticky nemění dodržení principu zohlednění aktuálního stavu krajiny (změny prostorového vymezení jsou u nefunkčních prvků původně vymezených převážně na orné půdě, nyní dle Plánu společných zařízení KPÚ vymezených již na trvalém travním porostu, který vykazuje vyšší ekologickou stabilitu než orná půda). (Poznámka: upřesnění prvků v Plánu společných zařízení KPÚ i v návrhu změny č. 2 územního plánu Naloučany nedodržují některé potřebné limitující parametry, např. šíře RBK klesá pod 40 m ad., avšak navržený koridor pro vymezení RBK v této změně č. 03 Plánu regionálního územního systému ekologické stability Kraje Vysočina umožňuje případné nedostatky při dalším upřesňování skladebných prvků /např. v územním plánu/ odstranit – koridor pro vymezení biokoridoru je zde navržen v šíři cca 150 m, což umožňuje při upřesňování /v územním plánu/ respektovat zdejší přírodní podmínky a přitom dodržet principy vymezování ÚSES.)

Byla upravena jižní hranice plochy pro vymezení RBC 248 Čikovská doubrava, tak aby byla zajištěna návaznost na změněnou trasu koridoru pro RBK 1461 (viz výše) a zároveň aby plocha pro RBC 248 „pokryla“ celou plochu RBC dle Plánu Společných zařízení KPÚ (na území obce Naloučany).

Základní skladebné části R ÚSES v řešeném území Naloučany jsou detailně popsány a odůvodněny v návrhu změny č. 2 ÚP Naloučany ([http://www.naloucany.cz/UP/Naloucany-Zmena\\_UP\\_c2-text.pdf](http://www.naloucany.cz/UP/Naloucany-Zmena_UP_c2-text.pdf)).

Ostatní skladebné části ÚSES na řešeném území nejsou změnou č. 03 upravovány (zůstává vymezení dle Plánu R ÚSES, které je v souladu s vymezením návrhu ÚP).


Úprava vymezení koridoru pro biokoridor (změna č. 03 Plánu R ÚSES) umožňuje po schválení ve 4. aktualizaci ZÚR následné úpravy vymezení skladebných částí ÚSES v ÚP Naloučany, při

tom je zapotřebí zohlednit i další aspekty vymezení R ÚSES a aktuálních metodik (principů vymezení).

Součástí této změny č. 03 Plánu R ÚSES Kraje Vysočina jsou

tabulky            tabulka ploch pro vymezení biocenter  
                      tabulka ideální stopy biokoridorů  
                      tabulka koridorů pro vymezení biokoridorů  
mapové zákresy    1 : 10 000, 1 : 50 000

V Jihlavě

17.4.2019  
3  
  
Kraj Vysočina  
KRAJSKÝ ÚŘAD  
Odbor životního prostředí  
a zemědělství  
Žižkova 57, 587/33 Jihlava

Ing. Jan Joneš  
úředník Odboru životního prostředí  
a zemědělství Krajského úřadu Kraje  
Vysočina

V Brně 23.4.2019


Mgr. Martin Novotný  
odborně způsobilá osoba dle § 5 odst. 3  
vyhl. č. 395/1992 Sb.,  
číslo autorizace ČKA 02 432  
Urbanistické středisko Brno, spol. s r.o.

Tabulka ploch pro vymezení biocenter

Prvek ÚSES	Identifikace dle ÚTP	Označení prvku	Název	Mapový list	biochora	Min. výměra	Cílový stav	Pokyny pro upřesnění	Poznámka ZCHÚ EVL
RBC	RBC 248	RBC-U062	Čikovská doubrava	24-31	-3BP	40 ha	lesní	---	---

Tabulka ideální stopy biokoridorů

Prvek ÚSES	Identifikace dle ÚTP	Označení prvku	Název	Mapový list	Typ koridoru	Délka segmentu (m)	Délka koridoru (m)	Šířka koridoru (m)	Cílový stav	Pokyny pro upřesnění	Poznámka
RBK	RK 1461	RBK-U301a	Náměšťská obora-Čikovská doubrava	24-31	mezofilní	4737	6124	150	lesní, luční	---	---

Tabulka koridorů pro vymezení biokoridorů

Prvek ÚSES	Identifikace dle ÚTP	Označení prvku	Název	Mapový list	Typ koridoru	Minimální šířka (m)	Maximální délka (m)	Pokyny pro upřesnění	Poznámka ZCHÚ EVL
RBK	RK 1461	RBK-U301	Náměšťská obora-Čikovská doubrava	24-31	mezofilní	50	8000	---	---







# Územní systém ekologické stability

Plán R-ÚSES Kraje Vysočina

stav po změně č. 03

Mapový list č. 24-31

VYSVĚTLIVKY

Plán regionálního ÚSES Kraje Vysočina (mimo území CHKO)

Ideální stopa nadregionálního biokoridoru

- teplomilná doubravní
- mezofilní hájová
- mezofilní bučinná

Ideální stopa regionálního biokoridoru - modální

- teplomilná
- mezofilní
- nivní

Ideální stopa regionálního biokoridoru - kontrastní

- RK, kontrastní - mezofilní x nivní

Koridor pro vymezení biokoridoru

- koridor pro vymezení nadregionálního biokoridoru
- koridor pro vymezení regionálního biokoridoru

Plocha pro vymezení biocentra

- plocha pro vymezení nadregionálního biocentra
- plocha pro vymezení regionálního biocentra

Zvláště chráněná území

- PP, PR, NPP, NPR < 10 ha
- PP, PR, NPP, NPR > 10 ha
- CHKO

Biogeografická diferenciace

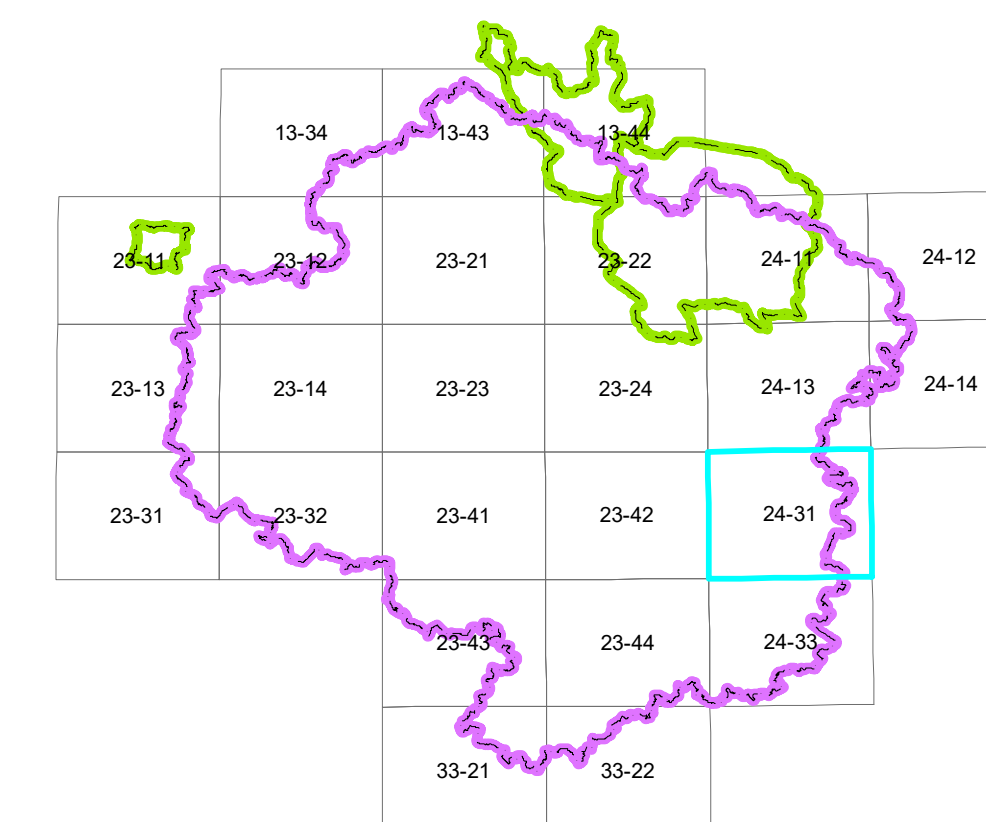
- biochory
- bioregiony

Hranice Kraje Vysočina

- 

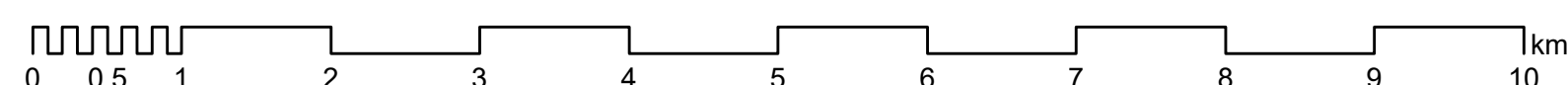
Skladebné prvky ÚSES mimo řešené území

- plocha pro nadregionální biocentrum
- koridor pro nadregionální biokoridor
- plocha pro regionální biocentrum
- koridor pro regionální biokoridor



Odborný obsah © Kraj Vysočina 2019  
 Mapový podklad: ÚAP Kraj Vysočina, ČÚZK- základní mapa 50 000  
 Souřadnicový systém JTSK

1:50 000



Odborný obsah sestavil: Ing. František Moravec, Ing. Vojtěch Machoň  
 Ing. Jan Král, Ing. Stanislav Frank (JK enví s.r.o., Praha 2)  
 Kartograficky zpracoval: Ing. Stanislav Frank (JK enví s.r.o., Praha 2)  
 Změnu č. 03 Plánu R ÚSES upravil ŹPZ Krajského úřadu Kraje Vysočina

Pořadí mapového listu 20