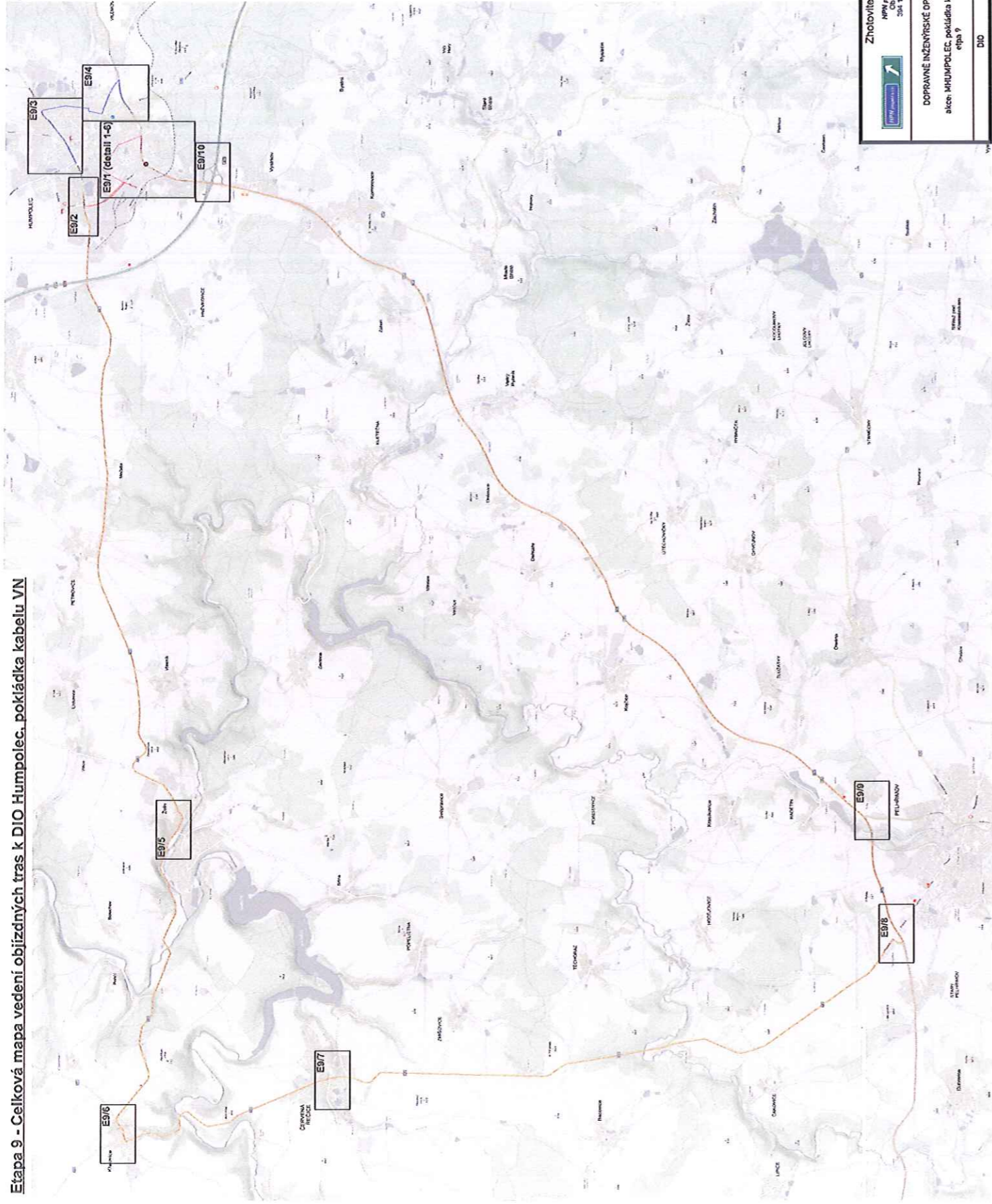



Etapa 9 - Celková mapa vedení objízdných tras k DIO Humpolec, pokládka kabelu VN



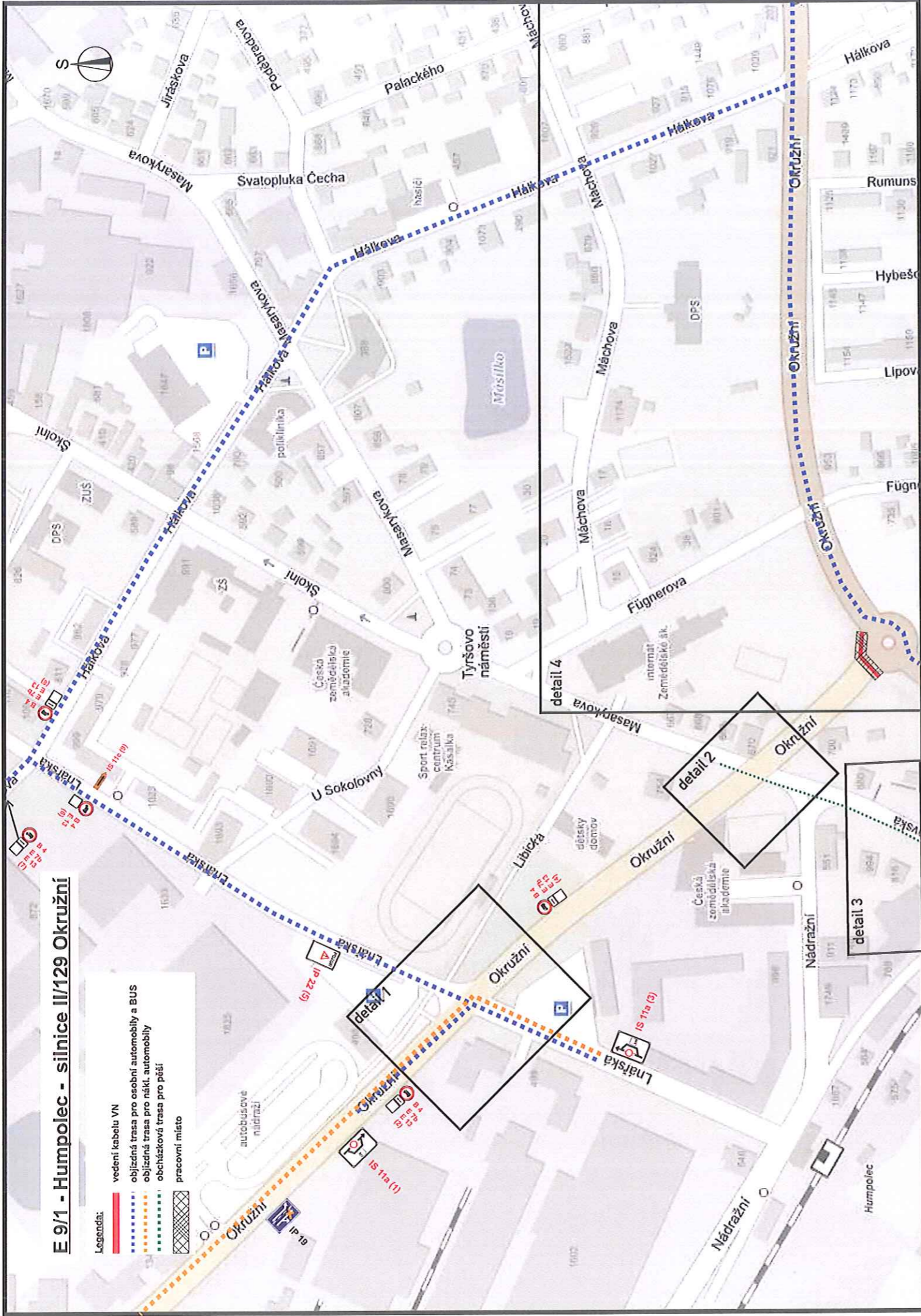
Legenda:

- uzavřený úsek
- vedení dopravy do 12t
- vedení dopravy nad 12t
- neznačená objízdná trasa BUS

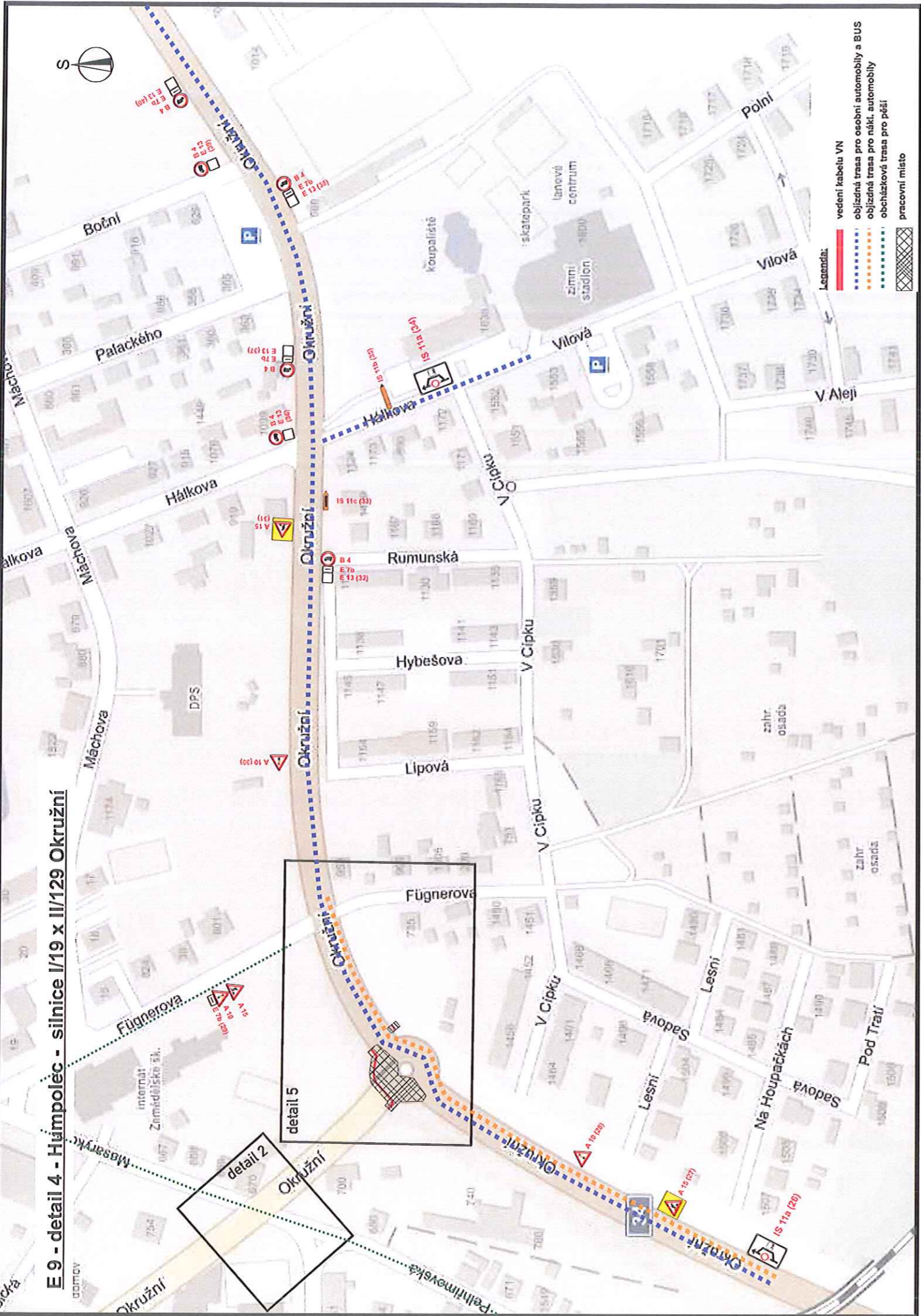
		Zhotovitel projektové dokumentace MPM projekt s.r.o. Mlýnský náhon 394 12 Chrástka e-mail: MPM@mpmprojekt.cz www.mpmprojekt.cz	
DOPRAVNĚ INŽENÝRSKÉ OPATŘENÍ akce: MKUMPOLEC, pokládka kabelu VN etapa: 9		Doplňki Typování Zás. projektant Datum	Stanbur Šupšál - 03.01.2017 Pavel Heřtál Pavel Heřtál 04.07.17 BSC
DIO		Supšál	BSC

E 9/1 - Humpolec - silnice II/129 Okružní

- Legenda:
- vedení kabelu VN
 - objezdná trasa pro osobní automobily a BUS
 - objezdná trasa pro náikt. automobily
 - obchůzková trasa pro pěší
 - pracovní místo

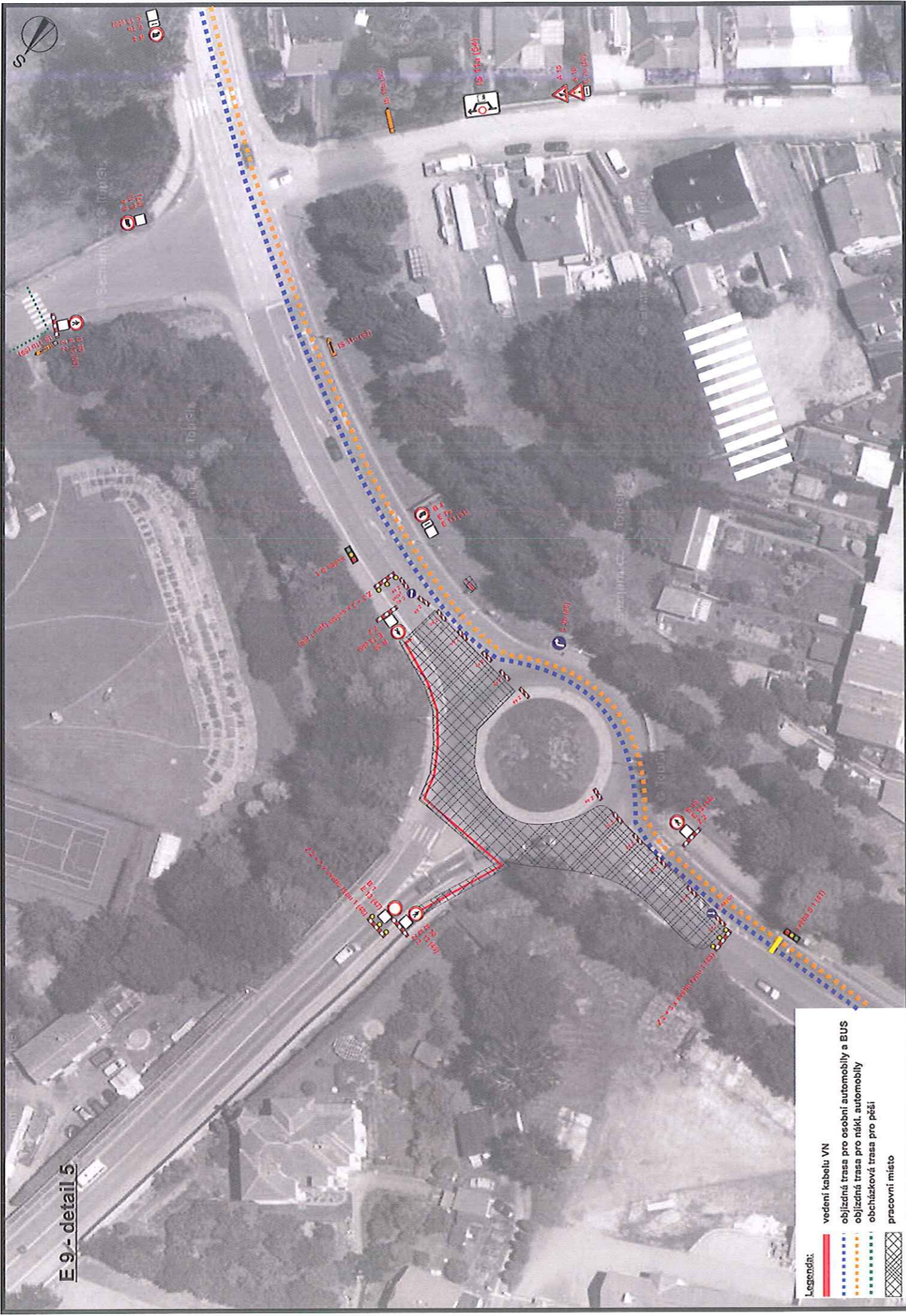


E 9 - detail 4 - Hůmpolec - silnice I/19 x II/129 Okružní



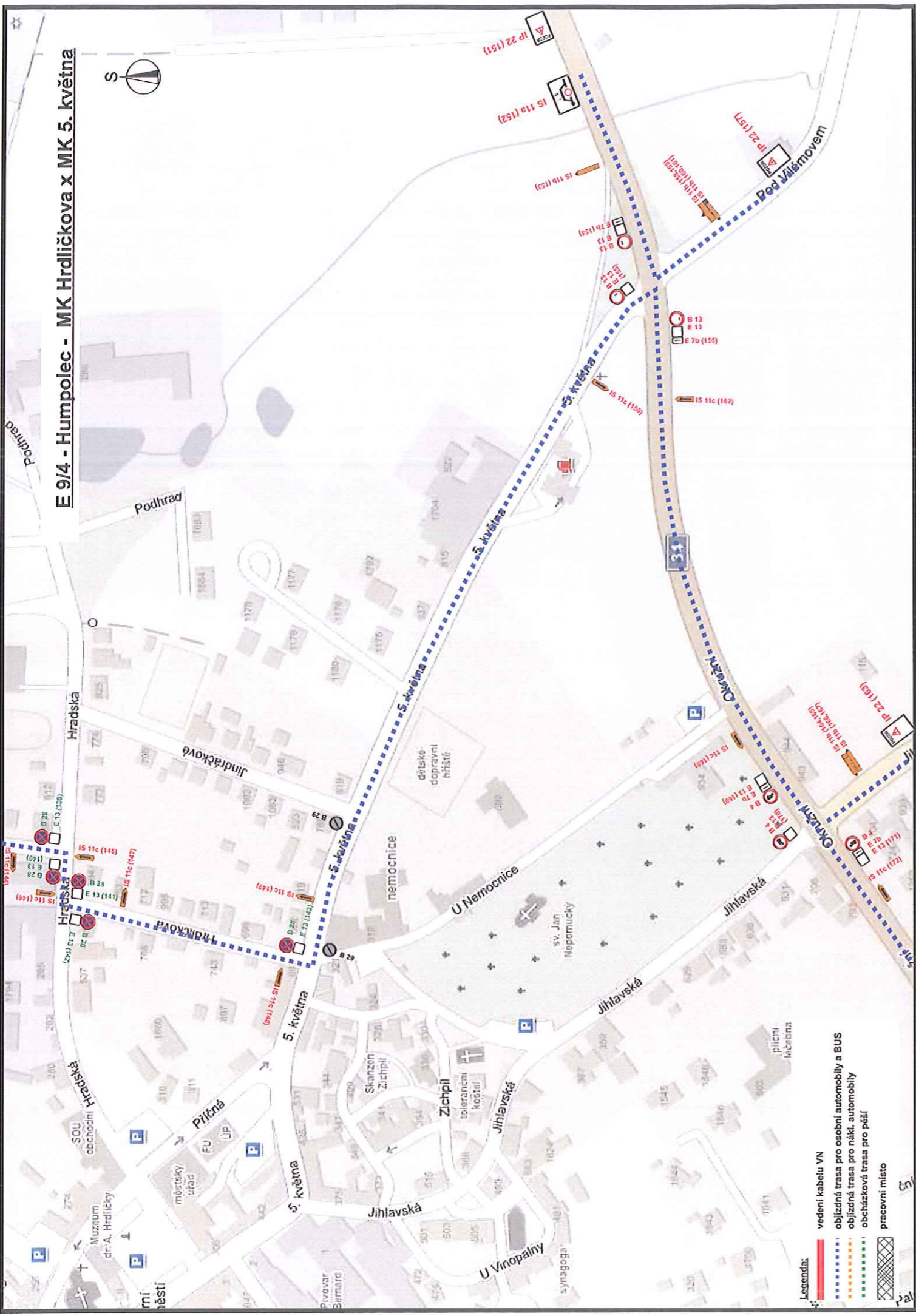
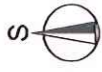
- Legenda:
- vedení kabelu VN
 - objízdňná trasa pro osobní automobily a BUS
 - objízdňná trasa pro nákl. automobily
 - obcházková trasa pro pěší
 - pracovní místo

E 9 - detail 5



- Legenda:
- vedení kabelů VN
 - objížděná trasa pro osobní automobily a BUS
 - objížděná trasa pro nákl. automobily
 - objížděná trasa pro pěší
 - pracovní místo

E 9/4 - Humpolec - MK Hrdličkova x MK 5. května



- Legenda:**
- vedení kabelu VN
 - obíjezná trasa pro osobní automobily a BUS
 - obíjezná trasa pro nákl. automobily
 - obcházková trasa pro pěší
 - pracovní místo

E 9/8 - Pelhřimov - silnice I/19 x II/112



Volemanka
Pražská

Pražská

Pražská

rozvodna
Pelhřimov

IP 22 (185)

19

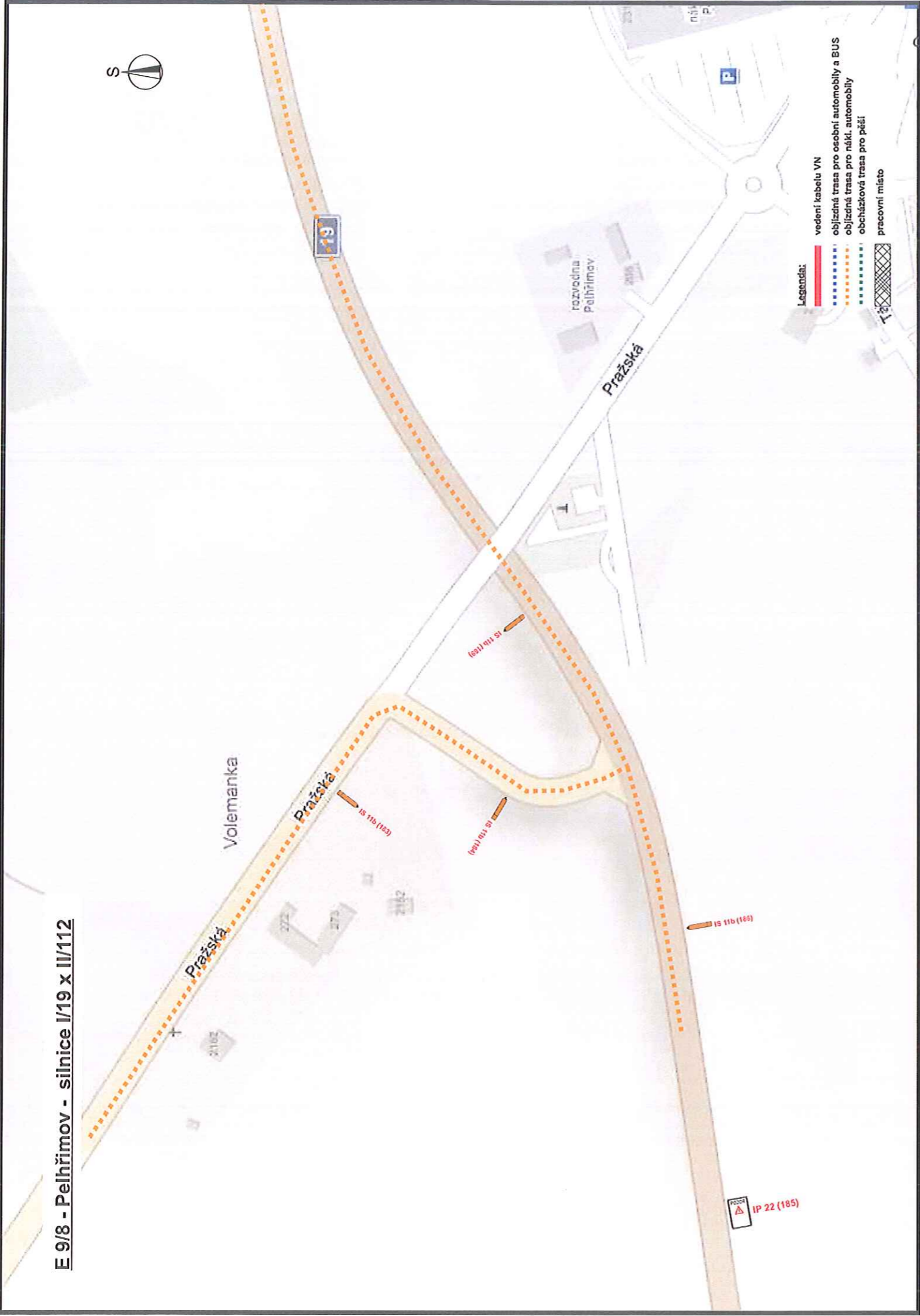
IS 11b (169)

IS 11b (169)

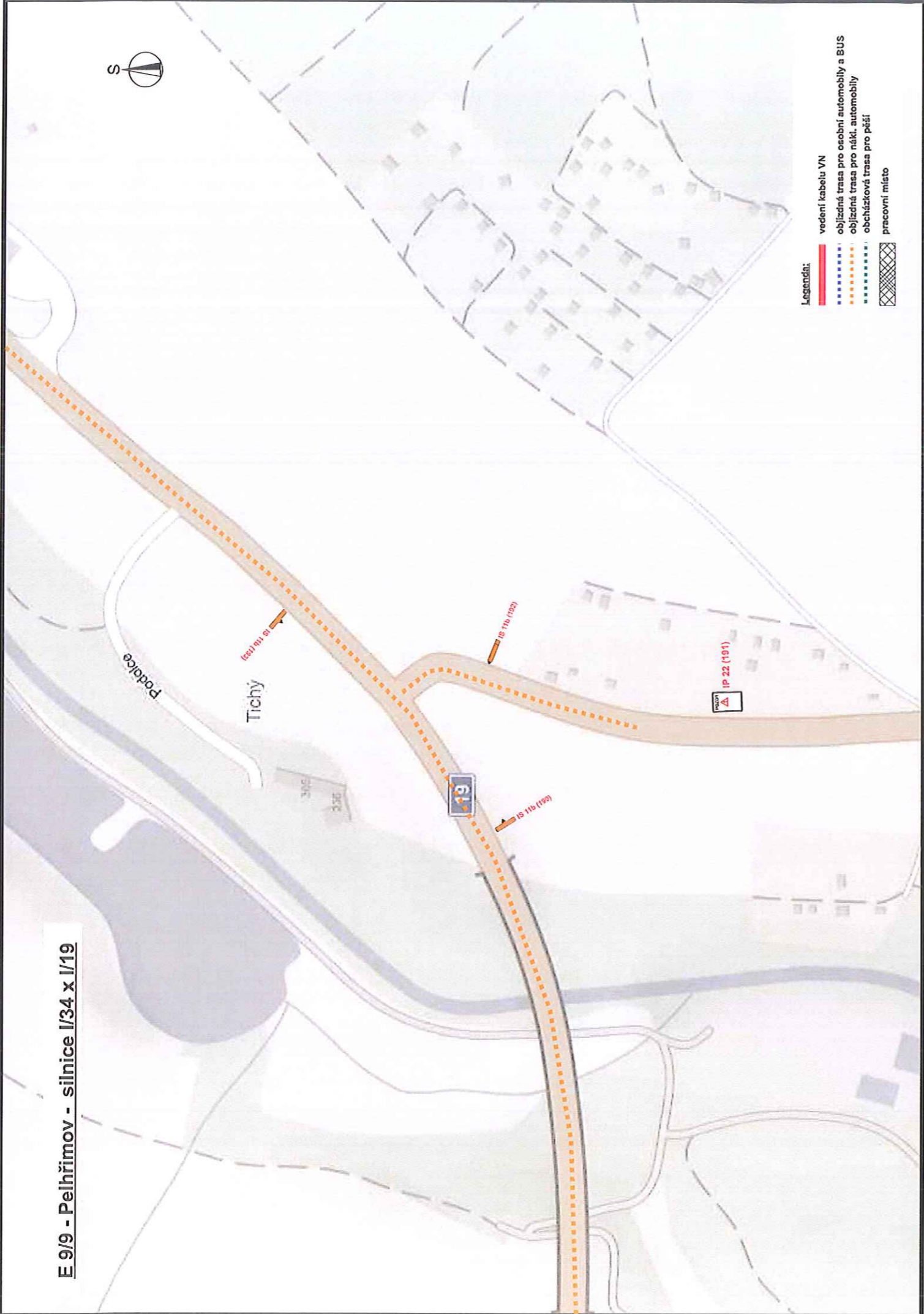
IS 11b (169)

IS 11b (169)

- Legenda:
- vedení kabelu VN
 - objíždná trasa pro osobní automobily a BUS
 - objíždná trasa pro nákl. automobily
 - obcházková trasa pro pěši
 - pracovní místo



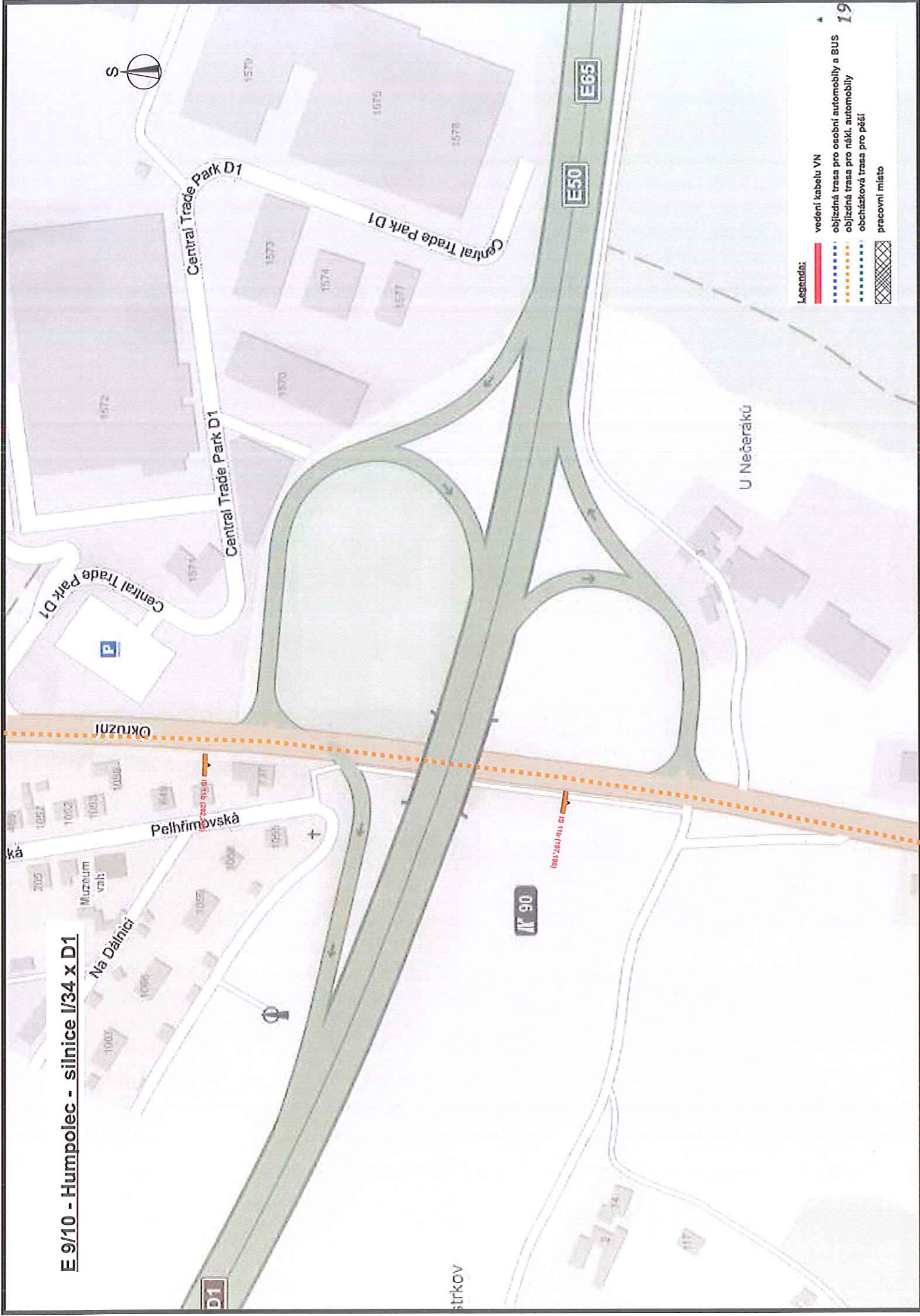
E 9/9 - Pelhřimov - silnice I/34 x I/19



Legenda:

- vedení kabelu VN
- objížděná trasa pro osobní automobily a BUS
- objížděná trasa pro nákl. automobily
- obcházková trasa pro pěší
- pracovní místo

E 9/10 - Humpolec - silnice I/34 x D1



- Legenda:
- vedení kabelu VN
 - obížděná trasa pro osobní automobily a BUS
 - obížděná trasa pro nákl. automobily
 - obcházková trasa pro pěší
 - pracovní místo

E 9 - Humpolec - silnice II/129 Okružní



