

LEGENDA:



NAVRŽENÉ PŘECHODNÉ DZ

VEŠKERÉ TRVALÉ DOPRAVNÍ ZNAČENÍ V ROZPORU S PŘECHODNÝM DOPRAVNÍM ZNAČENÍM BUDE PO DOBU VÝSTAVBY ZNEPLATNĚNO.



UZAVŘENÝ ÚSEK

PLATNOST DOKUMENTACE

POLICIE ČESKÉ REPUBLIKY -

SPDI SOUHLASÍ POUZE S DZ, OBJÍZDNOU TRASOU, ZUK A UZAVÍRKOU PLATNOST VYJÁDŘENÍ 1 ROK v/...../2019

v/...../2019

Použité dopravní značení bude v základní velikosti a v reflexním provedení tř.1

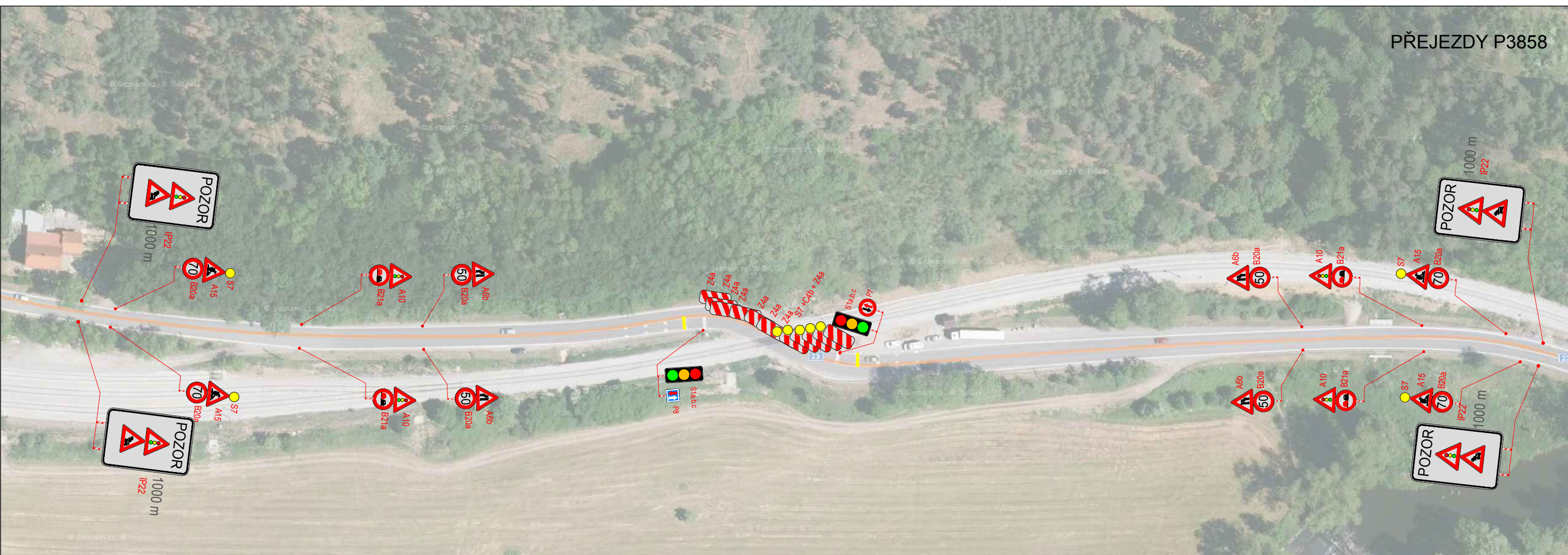
K návrhu dopravního značení bylo využito: TP 65 Zásady pro dopravní značení na pozemních komunikacích

TP 66 Zásady pro označování pracovních míst na pozemních komunikacích



VYPRACOVAL:	Ing. František Preisler	<i>Preisler</i>	<p>VYZNAČ, s.r.o. Srážná 5113/1, 586 01 Jihlava</p>	
KONTROLOVAL:	Richard Peška	<i>Peška</i>		
NÁZEV AKCE:	<p>REKLAMACE ŽEL. PŘEJEZDŮ VLADISLAV Přechodné dopravní značení - částečná a úplná uzavírka</p>			
OBSAH:	<p>Situace dopravně-inženýrských opatření</p>		DATUM:	04/2019
			Arch. č.:	168

PŘEJEZDY P3858



PŘEJEZDY P3858



