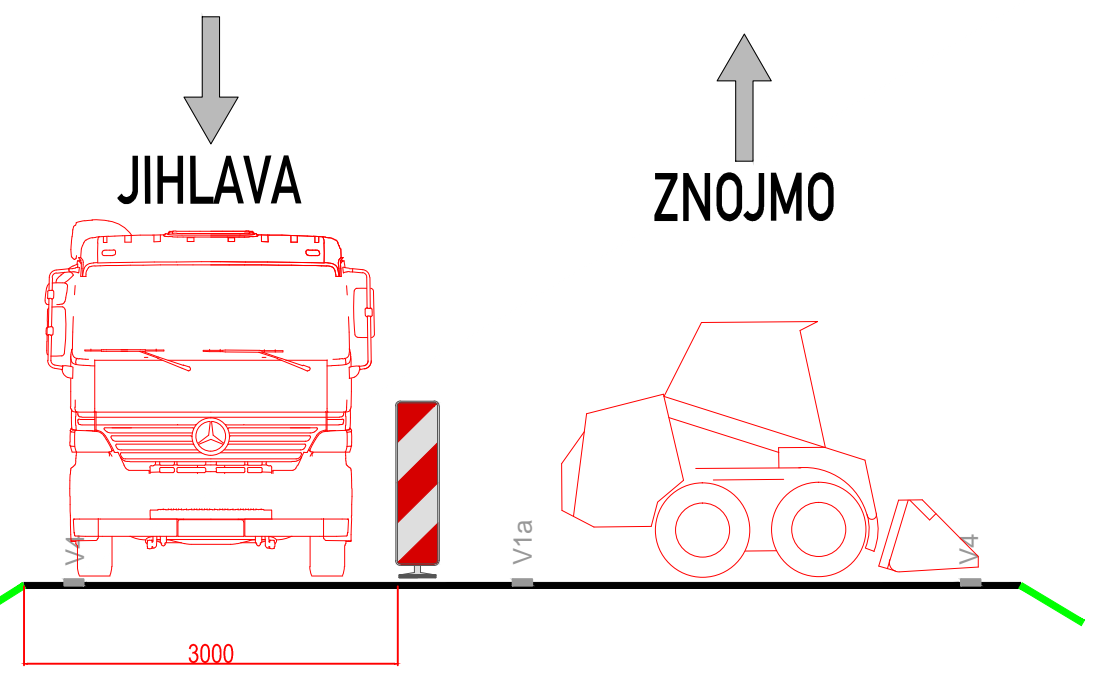


DĚLKA ŘÍZENÉHO ÚSEKU SSZ - 1000m

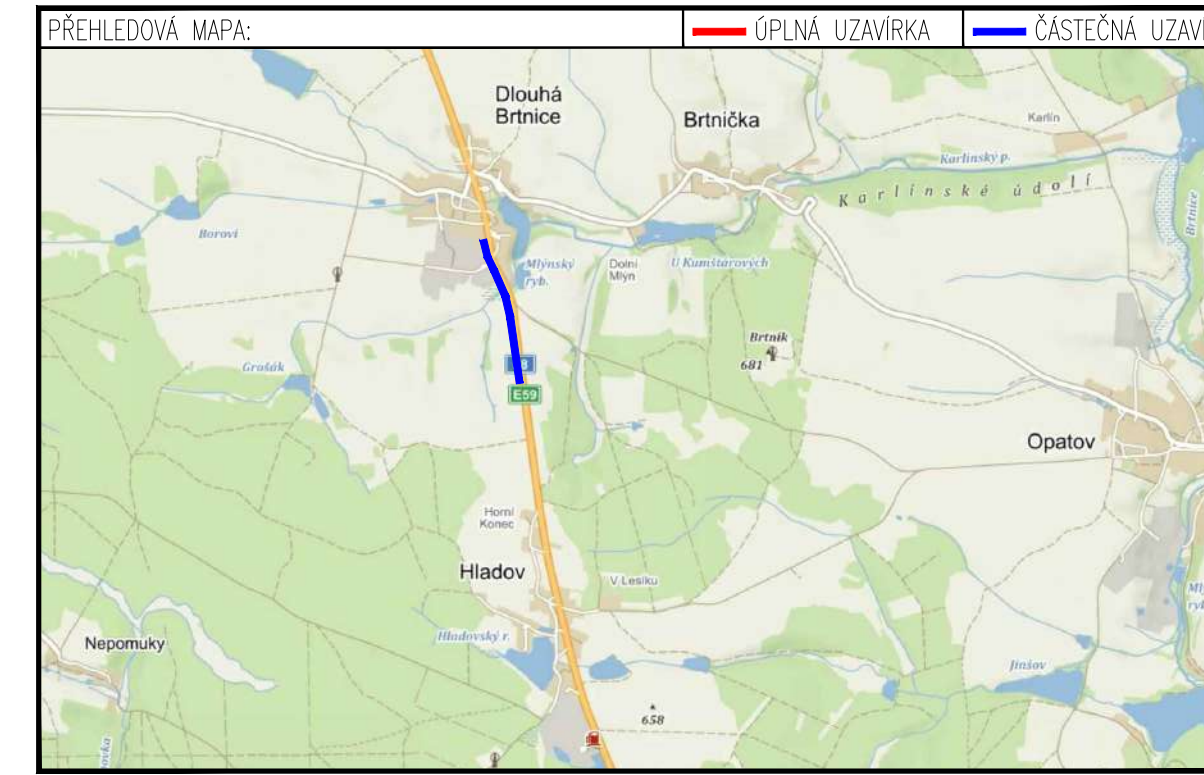
CHAREKTERISTICKÝ PŘÍČNÝ ŘEZ "A-A" V MÍSTĚ PRACOVNÍHO MÍSTA



LEGENDA:

	A15 PŘECHODNÉ DOPRAVNÍ ZNAČENÍ		PRACOVNÍ MÍSTO
	IP4 STÁVAJÍCÍ DOPRAVNÍ ZNAČENÍ		TEXT DODATKOVÉ TABULKY
	IP4 STÁVAJÍCÍ DOPRAVNÍ ZNAČENÍ DOČASNĚ ZRUŠENÉ		

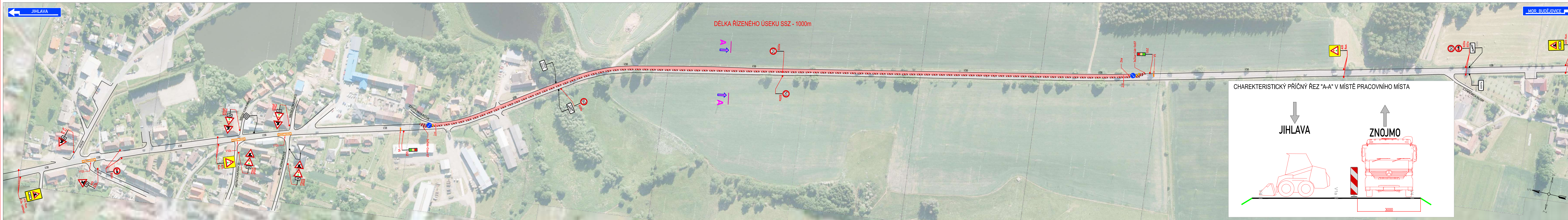
POZNÁMKA:
 - Ustanění přechodného dopravního značení dle TP č.66 (Zásady pro označování pracovišť na pozemních komunikacích)
 - Stávající dopravní značení v rozporu s přechodnou úpravou provozu bude zneplatněno škrtnutím nebo zakrytím.
 - Dopravní značení B28 umístěno 7 dní před zahájením stavby.



ETAPA 1A

ZNAKOM s.r.o. – ZENGROVA 2694/4, 615 00 BRNO, TEL. 602 593 383, ZNAKOM@ZNAKOM.CZ, (PRACOVISŤE: RYBNÍČEK 12, 602 00 BRNO)			
Vypracoval: Petr BEDNÁŘ – ml. podpis:	Závazný projektant: Petr BEDNÁŘ – ml. podpis:	Ředitel: Radek SUCHOMEL podpis: mob: 602 593 383	
Technická kontrola: Petr BEDNÁŘ podpis:	Vedoucí projektant: Petr BEDNÁŘ podpis:	ZNAKOM s.r.o., ZENGROVA 2694/4, 615 00 BRNO	

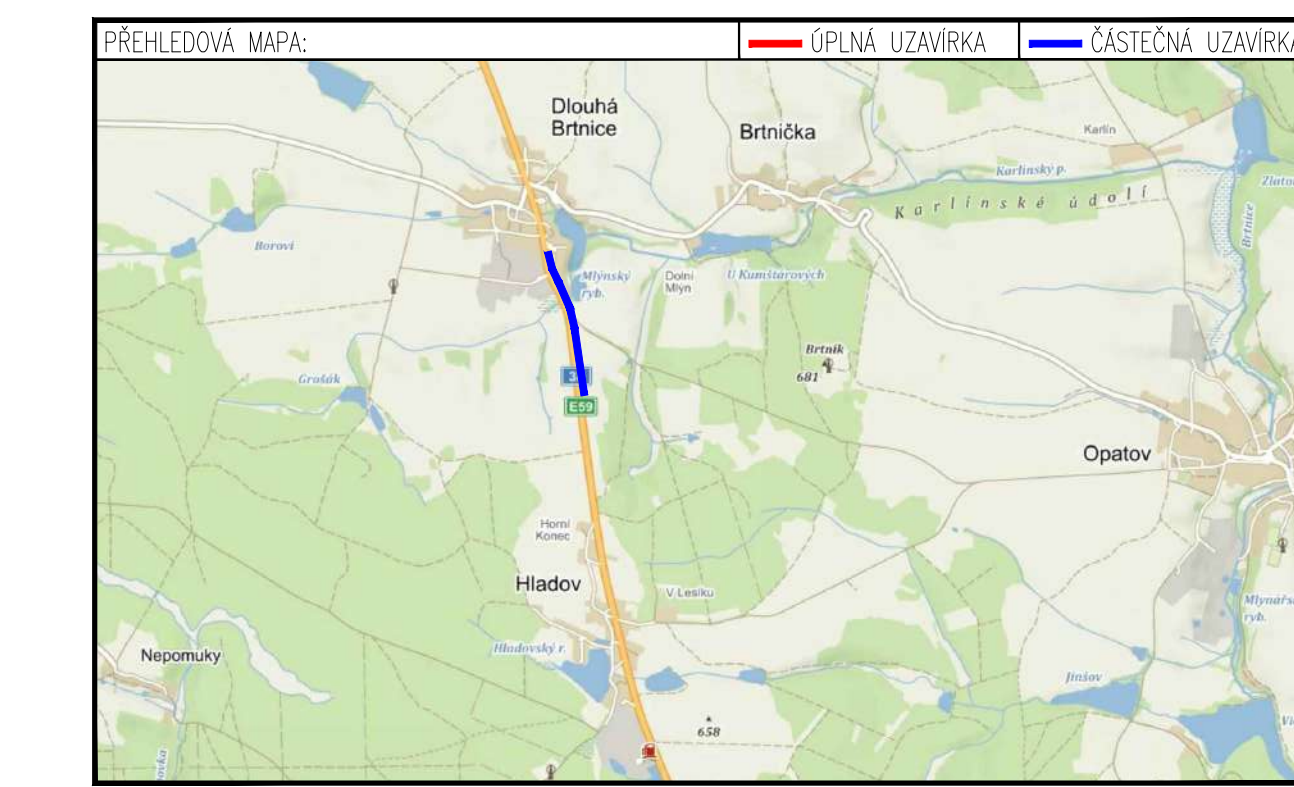
Místo: DLOUHÁ BRTNICE – HLADOV	Číslo zak.: 19Z00756
Silnice: I/38	Formát: 297x1500
Staničení úseku: KM 187,360 – KM 188,360	Datum: 9.4.2019
Akce: I/38 DLOUHÁ BRTNICE - HLADOV	Číslo přílohy: 1
Obsah: PŘECHODNÉ DOPRAVNÍ ZNAČENÍ	



LEGENDA:

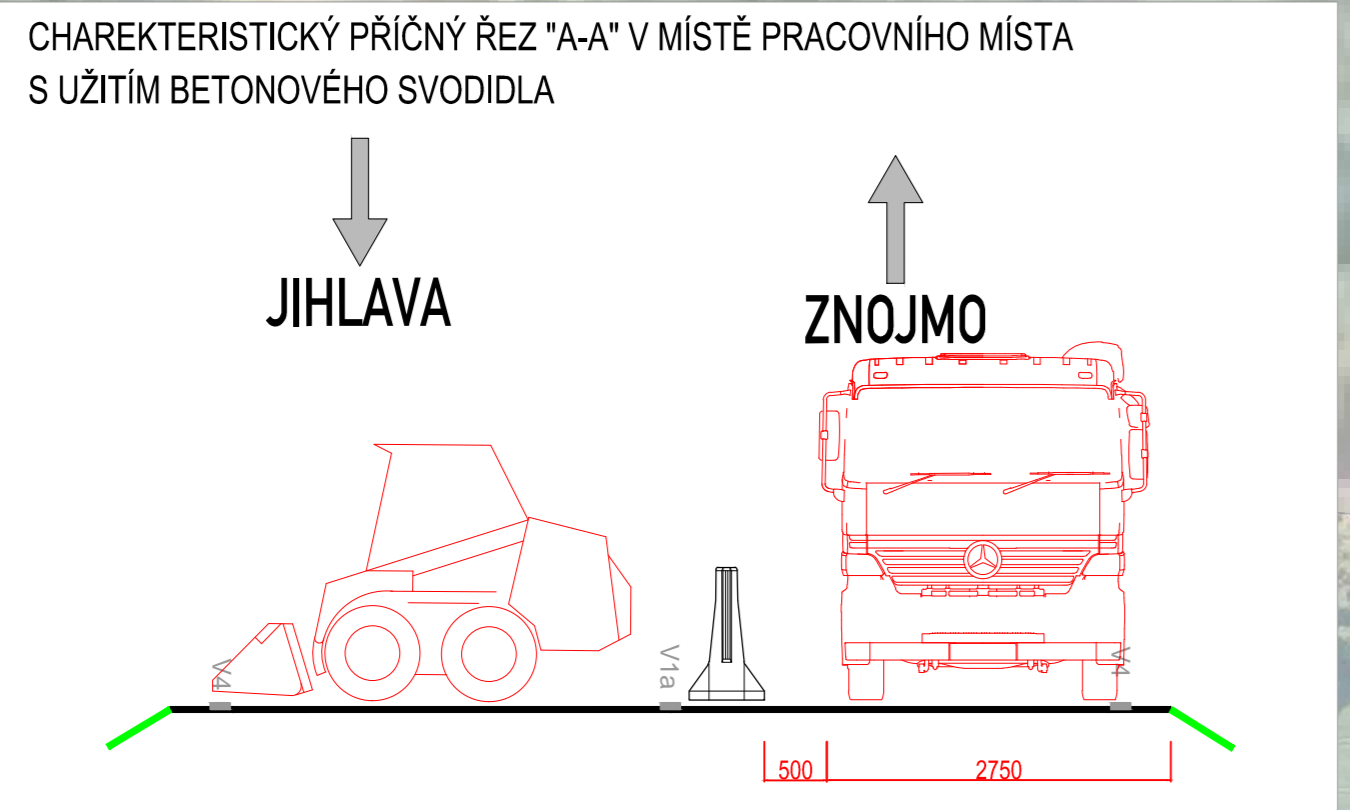
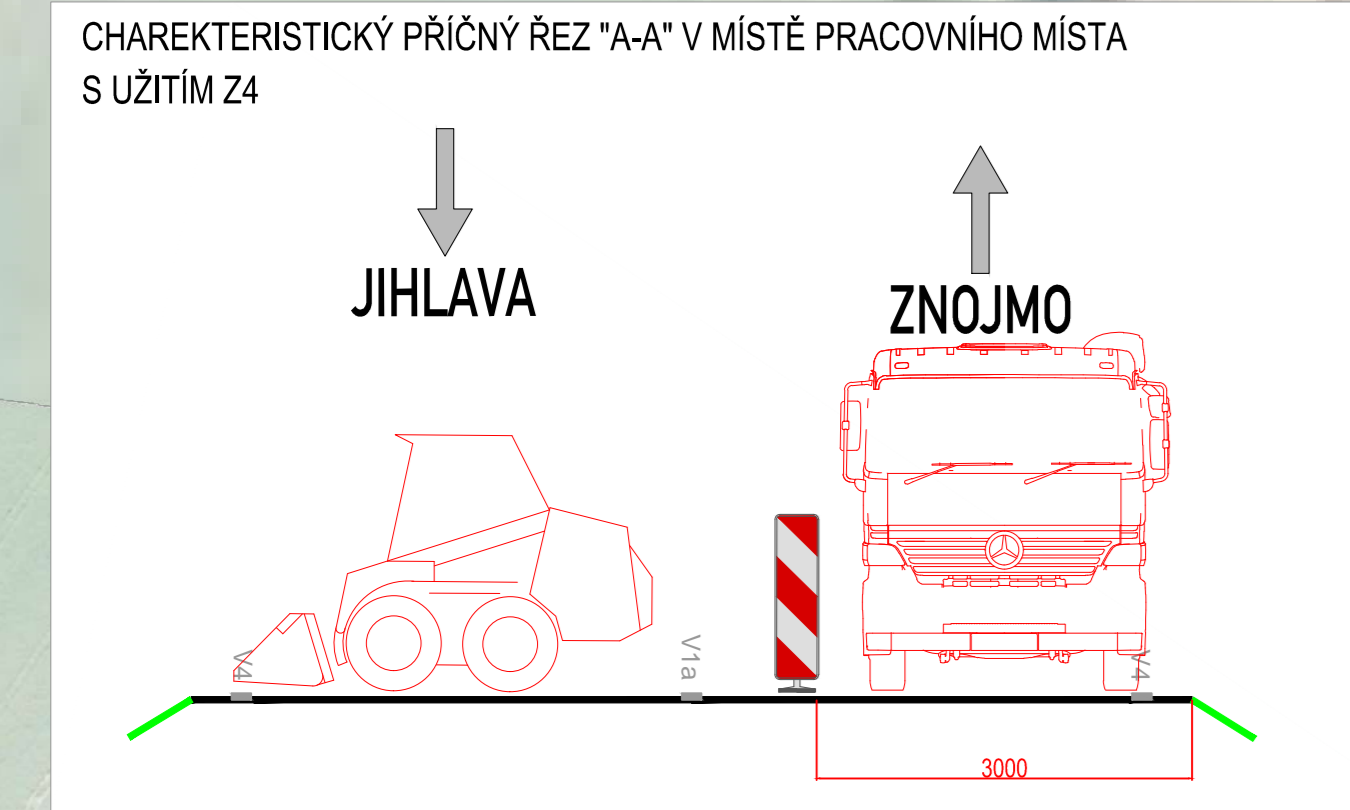
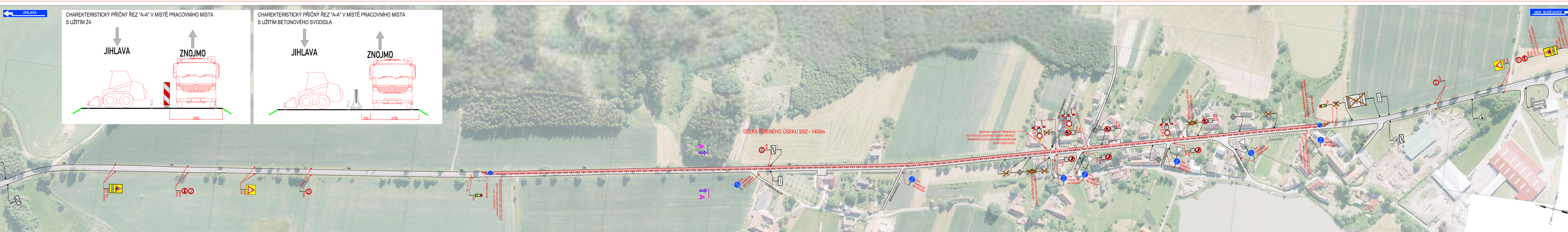
	A15 PŘECHODNÉ DOPRAVNÍ ZNAČENÍ		PRACOVNÍ MÍSTO
	IP4 STÁVAJÍCÍ DOPRAVNÍ ZNAČENÍ		MIMO VOZIDLA S PVOLENNÍM STAVBY
	IP4 STÁVAJÍCÍ DOPRAVNÍ ZNAČENÍ DOČASNĚ ZRUŠENÉ		TEXT DODATKOVÉ TABULKY

POZNÁMKA:
 - Ustanění přechodného dopravního značení dle TP č. 66 (Zásady pro označování pracovišť na pozemních komunikacích)
 - Stávající dopravní značení v rozporu s přechodnou úpravou provozu bude zneplatněno škrtnutím nebo zakrytím.
 - Dopravní značení B28 umístěno 7 dní před zahájením stavby.



ETAPA 1B

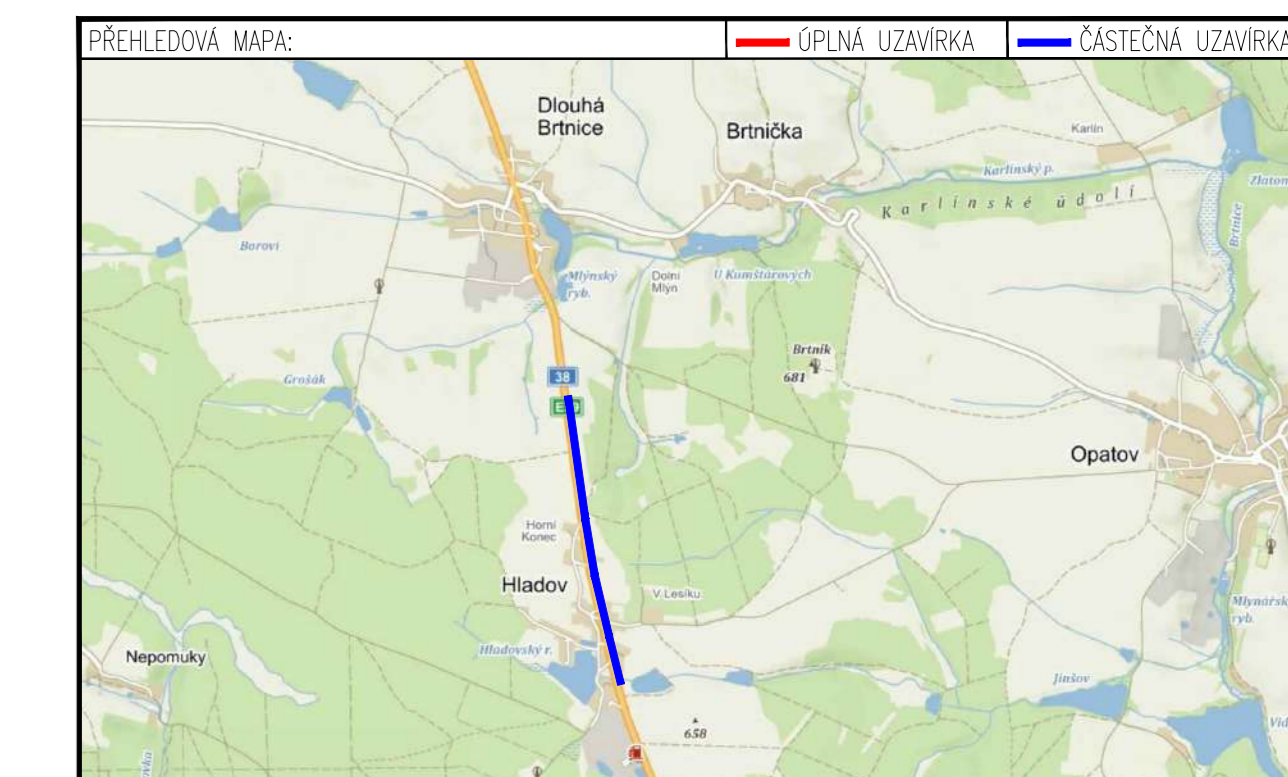
ZNAKOM s.r.o. – ZENGROVA 2694/4, 615 00 BRNO, TEL. 602 593 383, ZNAKOM@ZNAKOM.CZ, (PRACOVNÍSTĚ: RYBNÍČEK 12, 602 00 BRNO)		
Vypracoval: Petr BEDNÁŘ – ml. podpis:	Závazný projektant: Petr BEDNÁŘ – ml. podpis:	
Místo: DLOUHÁ BRTNICE – HLADOV		Číslo zak.: 19Z00756
Silnice: I/38		Formát: 297x1500
Staničení úseku: KM 187,360 – KM 188,360		Datum: 9.4.2019
Akce: I/38 DLOUHÁ BRTNICE - HLADOV		Číslo přílohy: 2
Obsah: PŘECHODNÉ DOPRAVNÍ ZNAČENÍ		



LEGENDA:

	A15 PŘECHODNÉ DOPRAVNÍ ZNAČENÍ		PRACOVNÍ MÍSTO
	IP4 STÁVAJÍCÍ DOPRAVNÍ ZNAČENÍ		TEXT DODATKOVÉ TABULKY
	IP4 STÁVAJÍCÍ DOPRAVNÍ ZNAČENÍ DOČASNĚ ZRUŠENÉ		TEXT DODATKOVÉ TABULKY

POZNÁMKA:
 - Umístění přechodného dopravního značení dle TP č.66 (Zásady pro označování pracovních míst na pozemních komunikacích)
 - Stávající dopravní značení v rozporu s přechodnou úpravou provozu bude zneplatněno skřítnutím nebo zakrytím.
 - Dopravní značení B2B umístěno 7 dní před zahájením stavby.

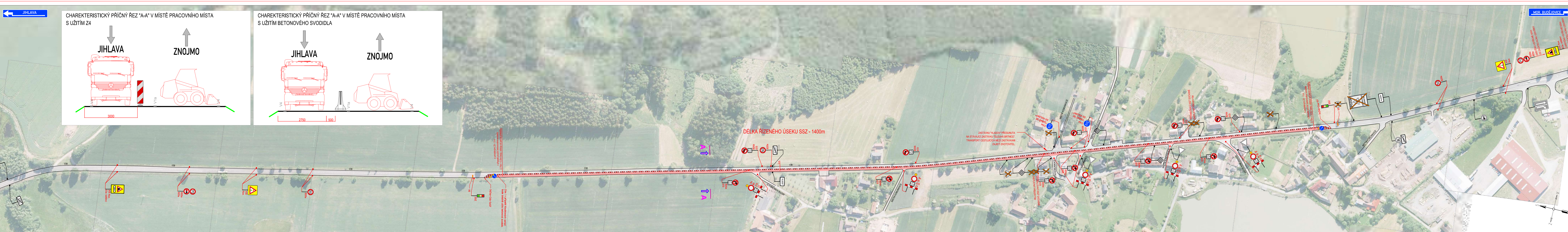


V MÍSTĚCH KDE BUDOU PROVÁDĚNY HLOUBKOVÉ PRÁCE BUDE POUŽITO NA MÍSTO Z4a BETONOVÉ SVOVDIDLO.

ETAPA 2A

ZNAKOM s.r.o. – ZENGOVA 2694/4, 615 00 BRNO, TEL. 602 593 383, ZNAKOM@ZNAKOM.CZ, (PRACOVNÍSTE: RYBNÍČEK 12, 602 00 BRNO)		
Vypracoval: Petr BEDNÁŘ – ml. podpis:	Zpracoval projektant: Petr BEDNÁŘ – ml. podpis:	Kontrola: Radek SUCHOMEL mobil: 602 593 383 podpis:
Technická kontrola: Petr BEDNÁŘ podpis:	Technický projektant: Petr BEDNÁŘ podpis:	ZNAKOM s.r.o., ZENGOVA 2694/4, 615 00 BRNO

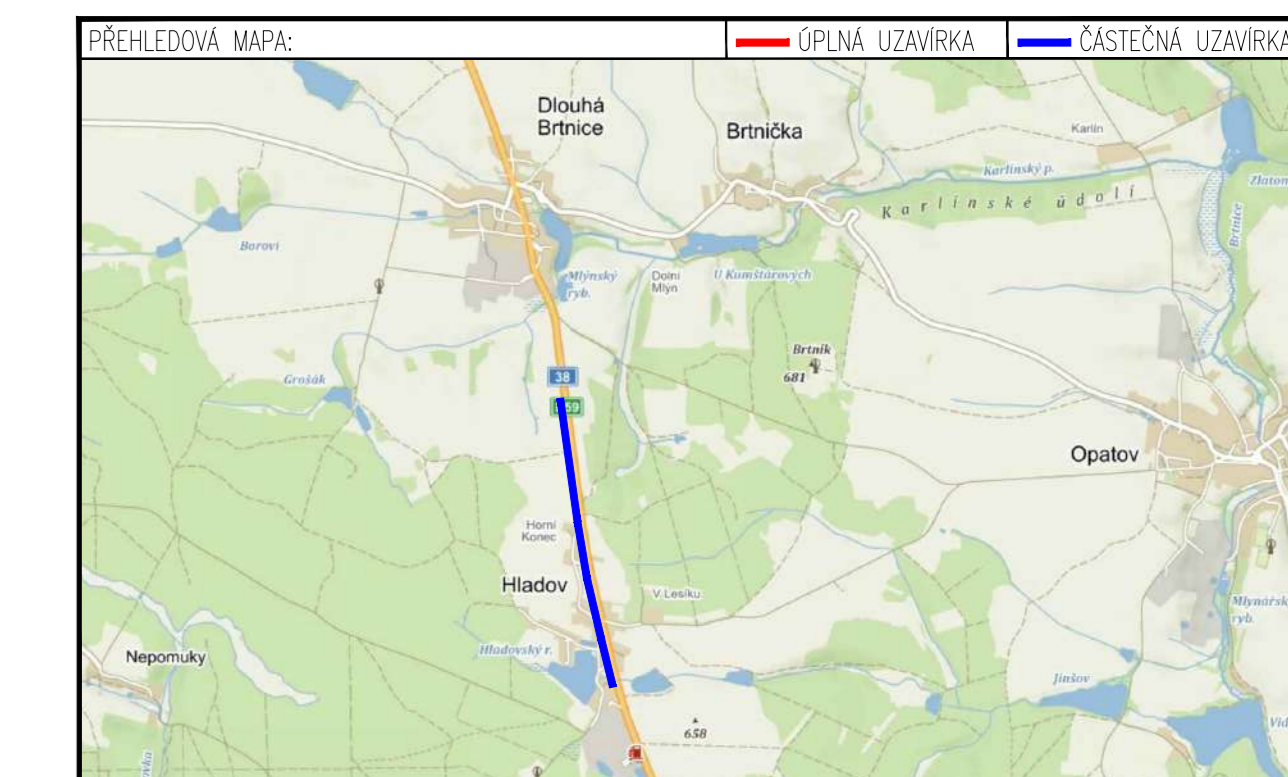
Místo: DLOUHÁ BRTNICE – HLADOV	Číslo zak.: 19Z00756
Silnice: I/38	Formát: 294x1800
Stanoviště úseku: KM 188,360 – KM 189,760	Datum: 9.4.2019
Akce: I/38 DLOUHÁ BRTNICE - HLADOV	Číslo přílohy: 3
Obsah: PŘECHODNÉ DOPRAVNÍ ZNAČENÍ	



LEGENDA:

	PŘECHODNÉ DOPRAVNÍ ZNAČENÍ		PRACOVNÍ MÍSTO
	STÁVAJÍCÍ DOPRAVNÍ ZNAČENÍ		TEXT DODATKOVÉ TABULKY
	STÁVAJÍCÍ DOPRAVNÍ ZNAČENÍ DOČASNĚ ZRUŠENÉ		

POZNÁMKA:
 - Umístění přechodného dopravního značení dle TP č.66 (Zásady pro označování pracovních míst na pozemních komunikacích)
 - Stávající dopravní značení v rozporu s přechodnou úpravou provozu bude zneplatněno škrtnutím nebo zakrytím.
 - Dopravní značení B2B umístěno 7 dní před zahájením stavby.



V MÍSTECH KDE BUDOU PROVÁDĚNY HLBOBKOVÉ PRÁCE BUDE POUŽITO NA MÍSTO Z4a BETONOVÉ SVODIDLO.

ETAPA 2B

ZNAKOM s.r.o. – ZENGRŮVA 2694/4, 615 00 BRNO, TEL. 602 593 383, ZNAKOM@ZNAKOM.CZ, (PRACOVNÍSTE: RYBNÍČEK 12, 602 00 BRNO)		
Vypracoval: Petr BEDNÁŘ – ml. podpis:	Zpracoval projektant: Petr BEDNÁŘ – ml. podpis:	Kvalifikace: Radek SUCHOMEL mob: 602 593 383
Technická kontrola: Petr BEDNÁŘ podpis:	Vedoucí projektant: Petr BEDNÁŘ podpis:	ZNAKOM s.r.o., ZENGRŮVA 2694/4, 615 00 BRNO

Místo: DLOUHÁ BRTNICE – HLADOV	Číslo zak.: 19200756
Silnice: I/38	Formát: 294x1800
Staničení úseku: KM 188,360 – KM 189,760	Datum: 9.4.2019
Akce: I/38 DLOUHÁ BRTNICE - HLADOV	Číslo přílohy: 4
Obsah: PŘECHODNÉ DOPRAVNÍ ZNAČENÍ	