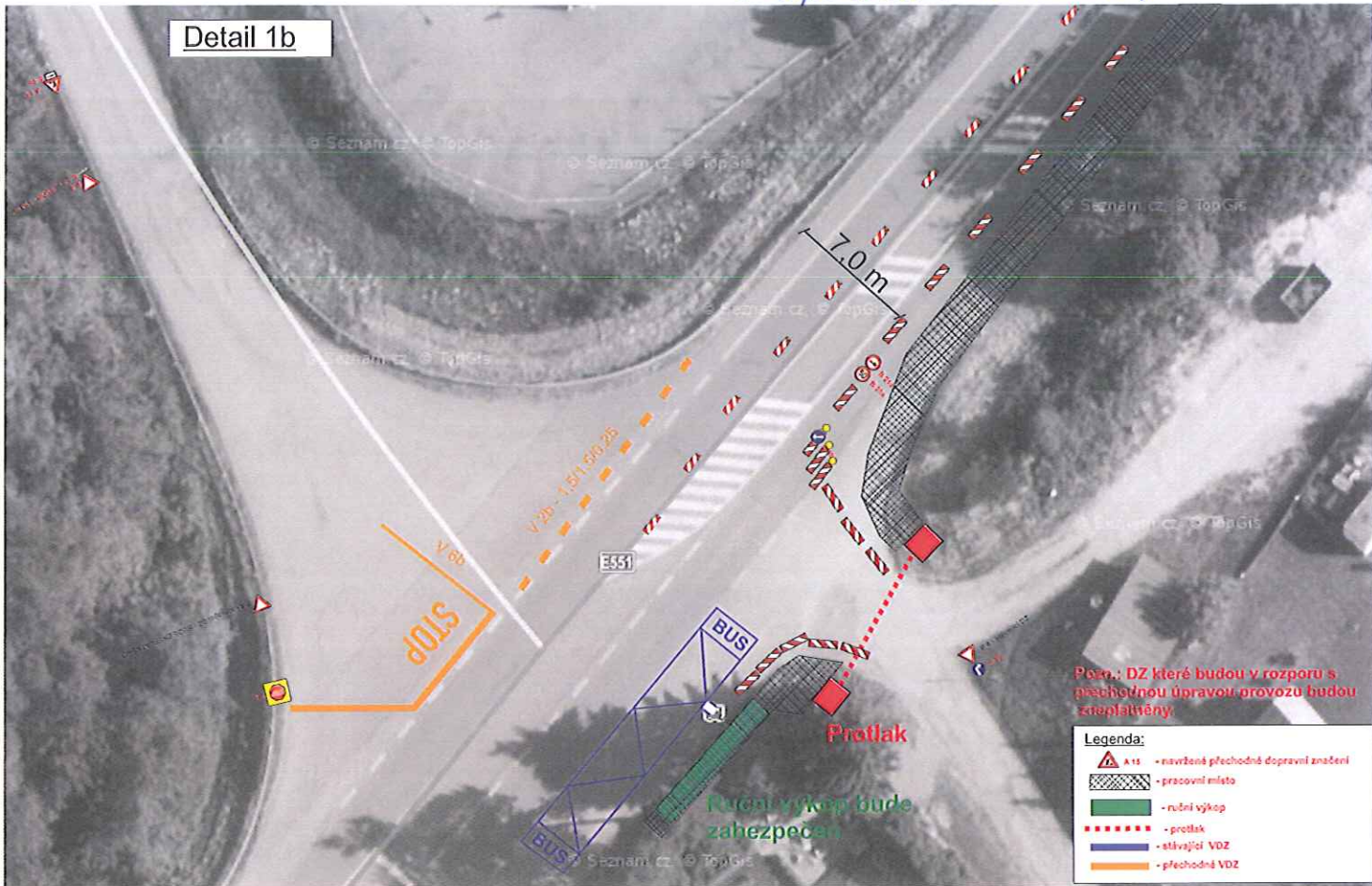


od 15.4. do 19.4. 2019 - zachování obousměrný provoz
 a dopr. omezení
 Etapa 1 od 3.6. do 16.6. 2019 - zachování obousměrný provoz
 s dopravními omezeními

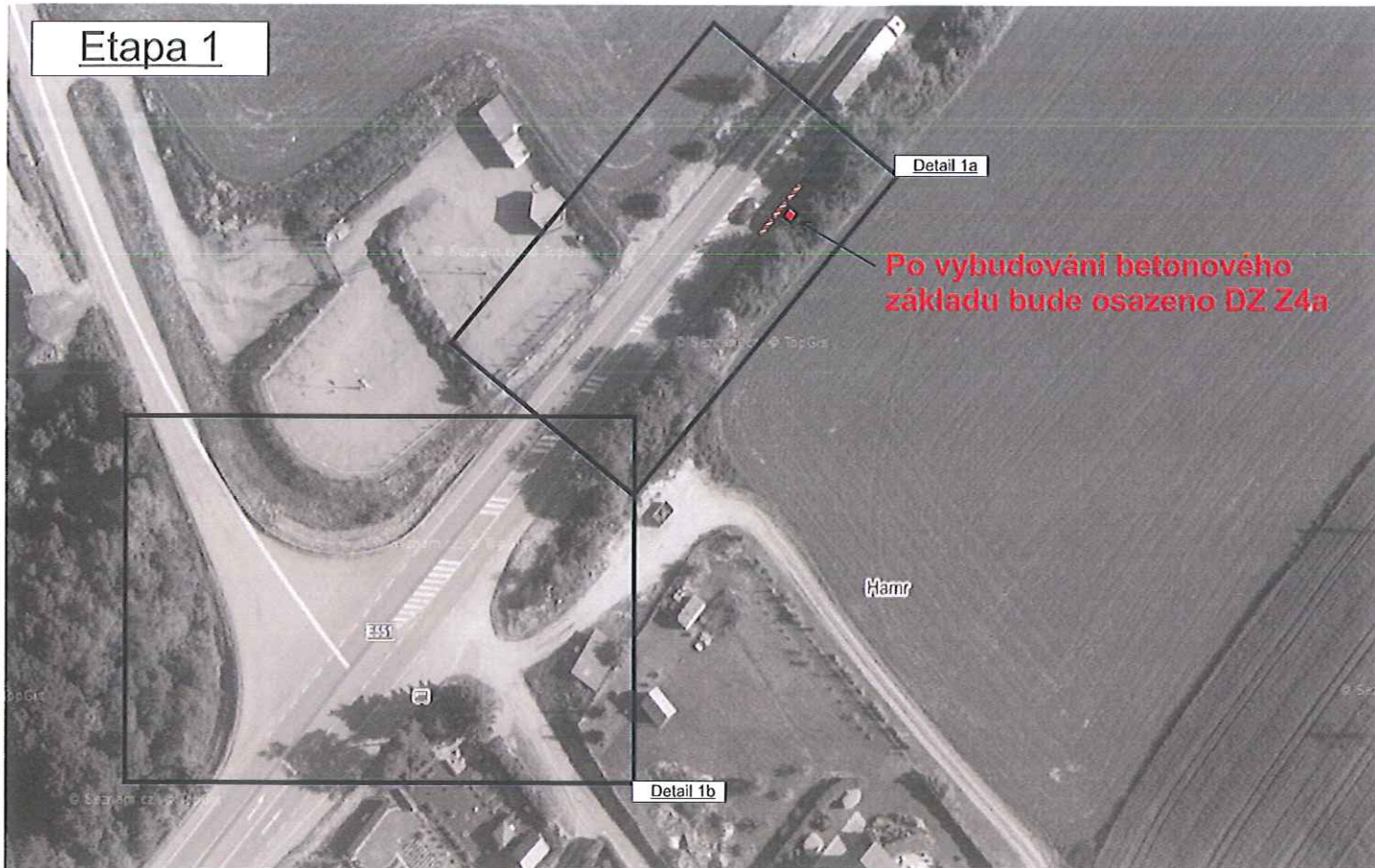
200 - Mýsliv bod 13461

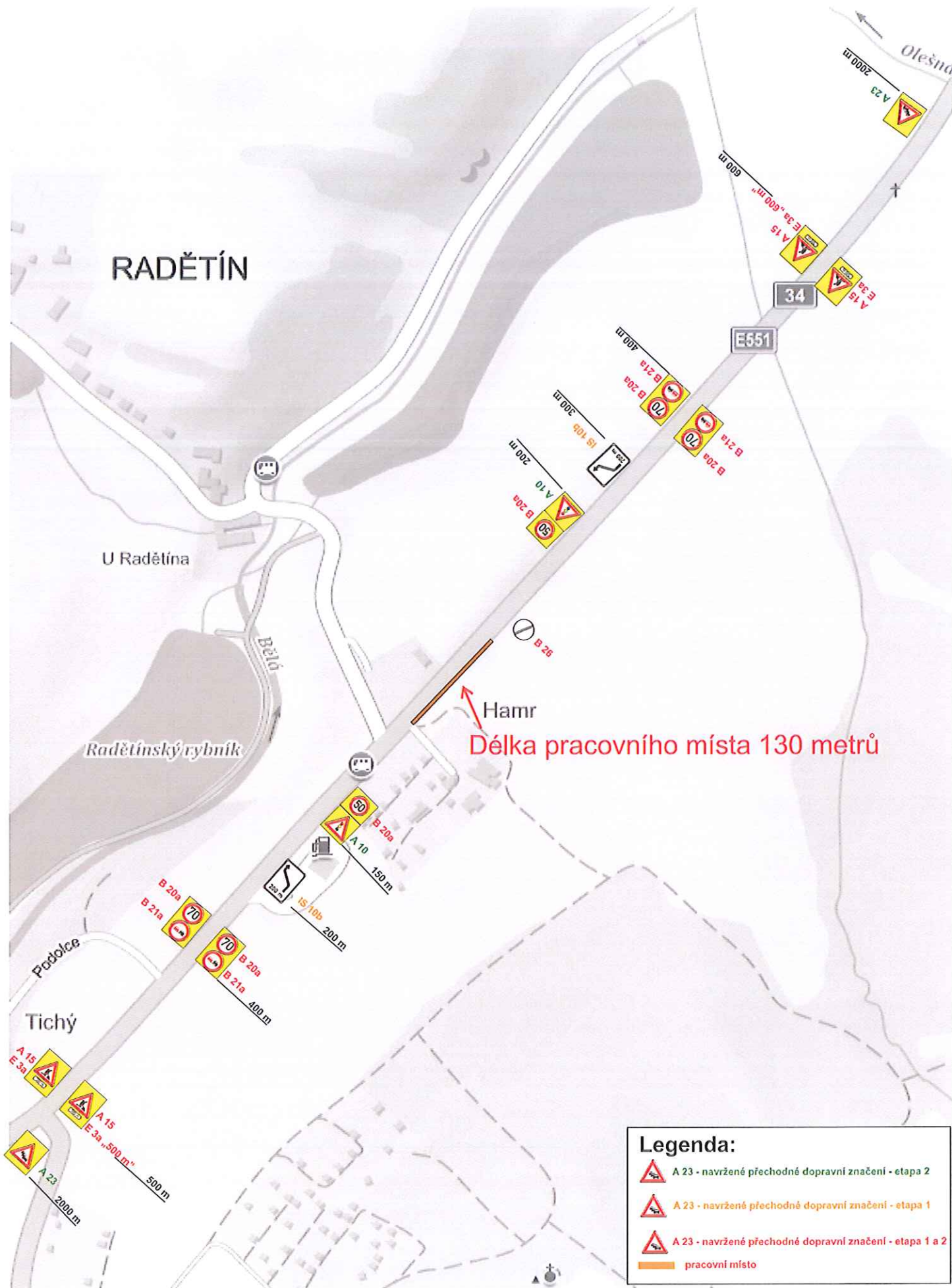


Detail 1a



Etapa 1 od 14.6.2019 do 8.7.2019 - zachování abnormálního provozu bez dopř. amerum -
DIO - Mýtný bod I3401





Legenda:

- A 23 - navržené přechodné dopravní značení - etapa 2
- A 23 - navržené přechodné dopravní značení - etapa 1
- A 23 - navržené přechodné dopravní značení - etapa 1 a 2
- pracovní místo

ETAPA 2 dne 10.7.2019

DIO - Mýtný bod I3401

