

HUMPOLEC

VEDENÍ KABELU VN

DOPRAVNĚ - INŽENÝRSKÉ OPATŘENÍ



Etapa 8:

Lokalita: ul. Okružní, silnice II/129, úsek křiž. s ul. Lnářská - přechod pro chodce ul. Okružní (směr okružní křižovatka I/34x II/129)

Popis uzavírky: Úplná uzavírka silnice II/129 v úseku okružní křižovatka silnice I/34 x II/129 Okružní - křižovatka silnic II/129 x III/12924 Lnářská. Objízdná trasa bude vedena obousměrně.

Vedení objízdné trasy: Silnice II/347 Na Kasárnách a Čejovská - MK Sluníčková - MK Hrdličkova - MK 5. května - silnice I/34 okružní.

Pro objízdné trasy pro nákladní automobily nad 12t budou využity stávající objízdné trasy k uzavírce silnice II/347 a II/129 - stavba okružní křižovatky v Humpolci. Objízdná trasa pro směr Želiv: Humpolec -silnice I/34 - Pelhřimov - silnice I/19 - silnice II/124 - Č. Řečice - Křelovice - silnice II/129 Želiv. Objízdná trasa pro směr Světlá nad Sázavou: Humpolec silnice I/34 - H. Brod - silnice II/150 - Světlá nad Sázavou. Objízdné trasy jsou vedeny obousměrně.

Vedení objízdné trasy pro autobusy veřejné linkové osobní dopravy: Bez omezení

Po dobu uzavírky nebude dočasně přemístěna žádná BUS zastávka.

Stávající dopravní značení: Budou dočasně zneplatněny směrové značky navádějící do uzavřeného úseku silnice II/129.

Etapa 9:

Lokalita: ul. Okružní, křižovatka silnic I/34 x II/129

Popis uzavírky: Práce budou probíhat na 1/2 vozovky okružní křižovatky a v přilehlém chodníku, který bude uzavřen. Ul. Okružní - silnice II/129 bude v úseku okružní křižovatka - Lnářská ul. uzavřena. Provoz na okružní křižovatce na silnici I/34 bude řízen kyvadlově pomocí semaforové soupravy. Vedení pěší z/do CT Parku je řešeno vyznačením obcházkové trasy po ulici Masarykova a Pelhřimovská.

Vedení objízdné trasy do 12t: Bude značena obousměrná objízdná trasa pro automobily do 12t a autobusy ul. Na Kasárnách a Čejovská (silnice II/347), dále po MK Sluníčková, Hradská, Hrdličkova a 5. května (min. 7 dní před zahájením uzavírky budou na dotčených Mk umístěny značky B 28 + E 13 (Platí od...)), odtud na silnici I/34 Okružní, kde se napojí na stávající objízdnou trasu.

Po dobu uzavírky nebude umožněn vjezd nákladním automobilům (mimo dopravní obsluhy) do části ul. Lnářská (úsek Okružní - Hálkova) z důvodu nedostatečných vlečných křivek na křižovatce ul. Lnářská x Hálkova.

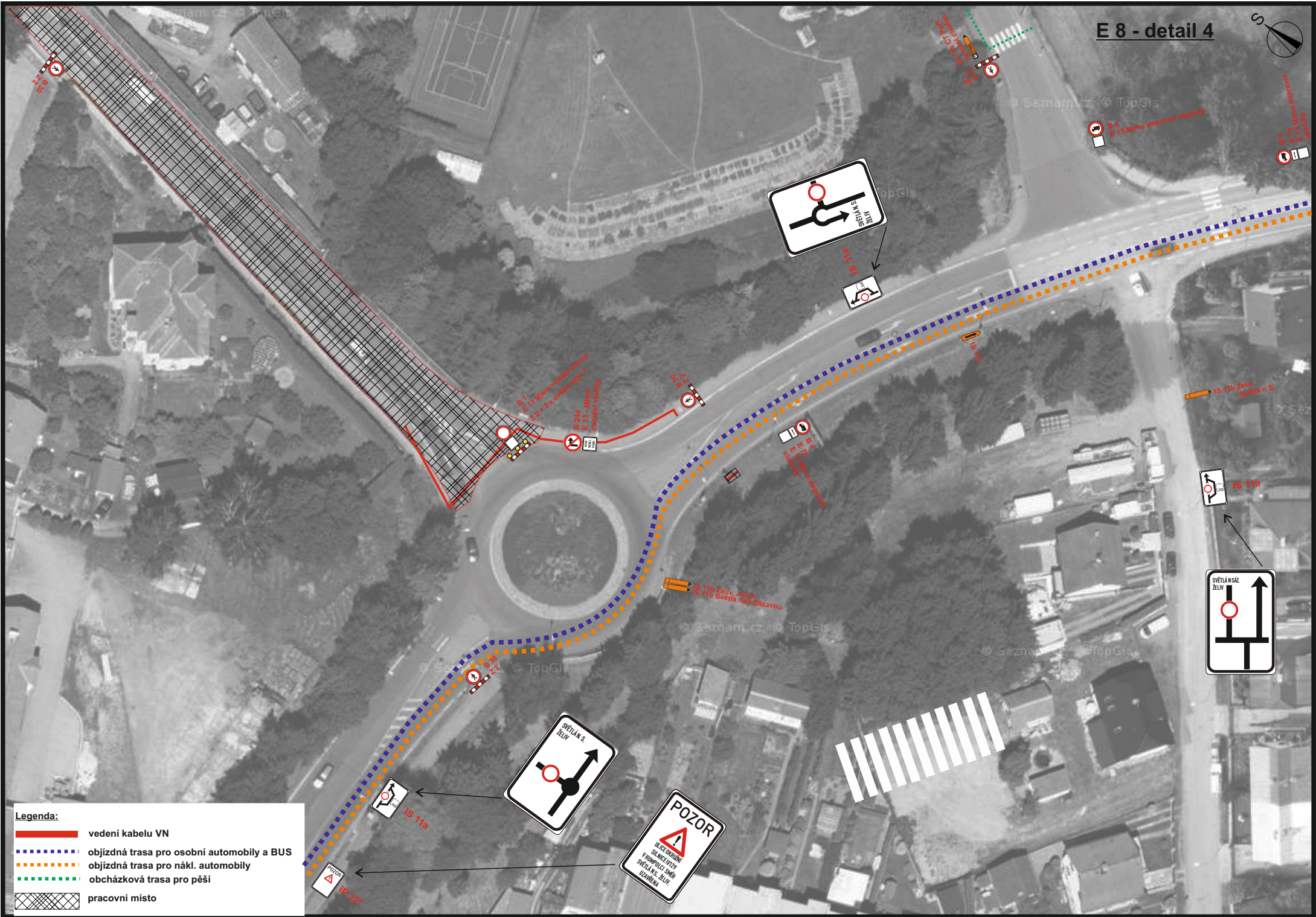
Vedení objízdné trasy nad 12t: Bude značena obousměrná objízdná trasa pro automobily nad 12t po silnici II/129 přes Želiv na křižovatku silnic II/112 x II/129 Křelovice, odtud dále po silnici II/112 přes Č. Řečici do Pelhřimova na křiž. silnic I/19 x II/112, odtud dále po silnici I/19 a I/34 do Humpolce, kde se napojí na stávající trasu.

Vedení objízdné trasy pro autobusy veřejné linkové osobní dopravy: Budou využívat vyznačenou objízdnou trasu.

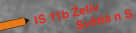
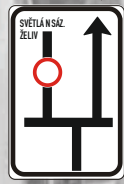
Po dobu uzavírky nebude dočasně přemístěna žádná BUS

Stávající dopravní značení: Budou přeškrtnuty značky navádějící do uzavřeného úseku a dále budou dočasně zrušeny a nahrazeny značkami B 29 (zákaz stání) značkami B 28 (zákaz zastavení) na objízdné trase.

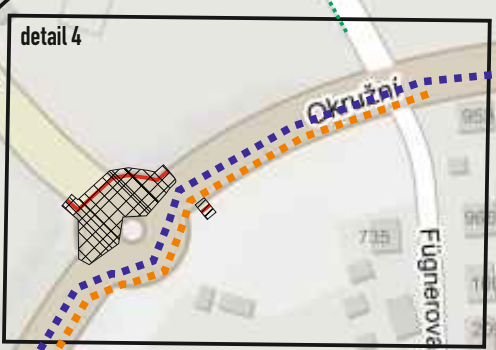
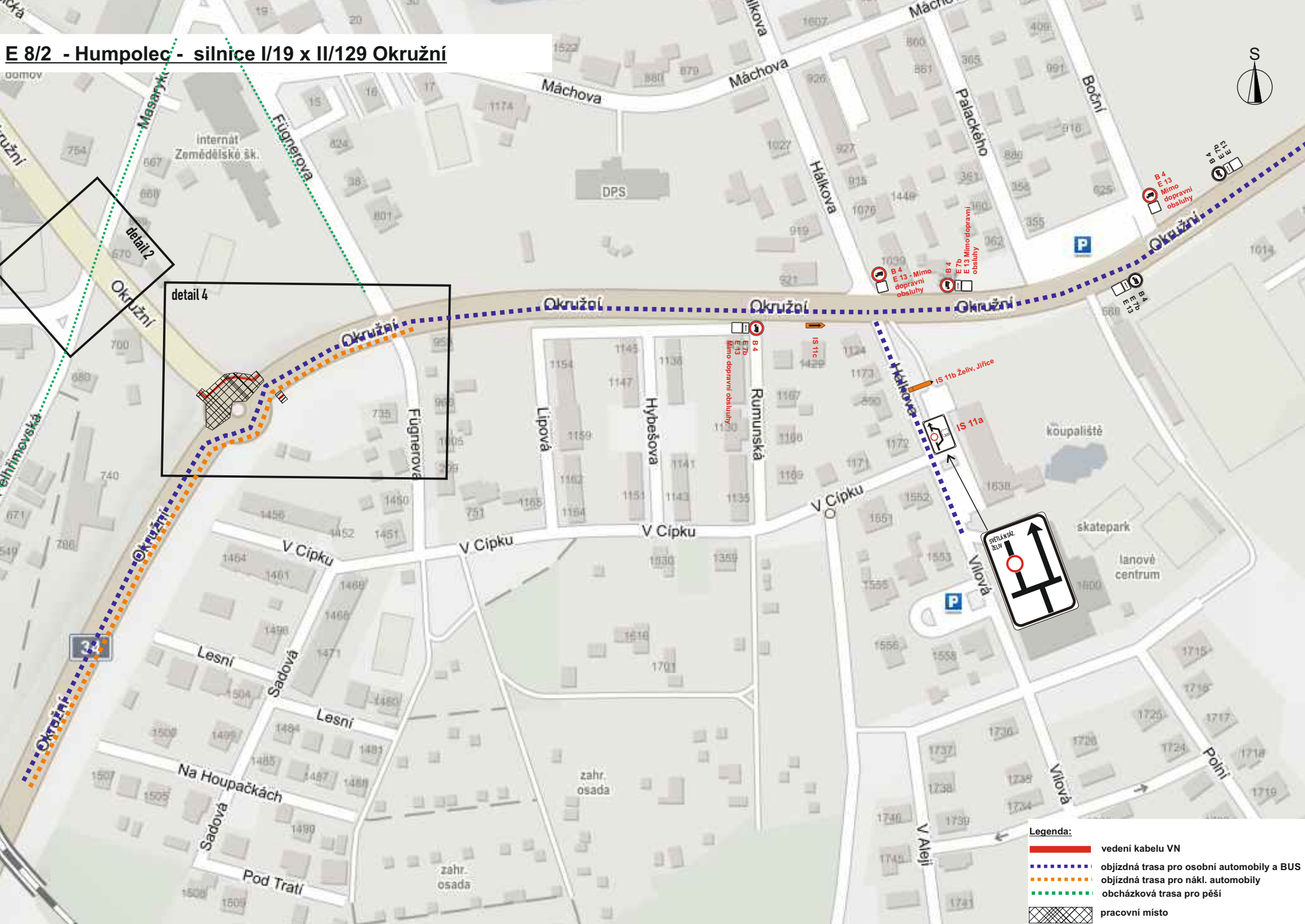
E 8 - detail 4



- Legenda:**
- vedení kabelu VN
 - objížděná trasa pro osobní automobily a BUS
 - objížděná trasa pro nákl. automobily
 - obcházková trasa pro pěší
 - ▨ pracovní místo

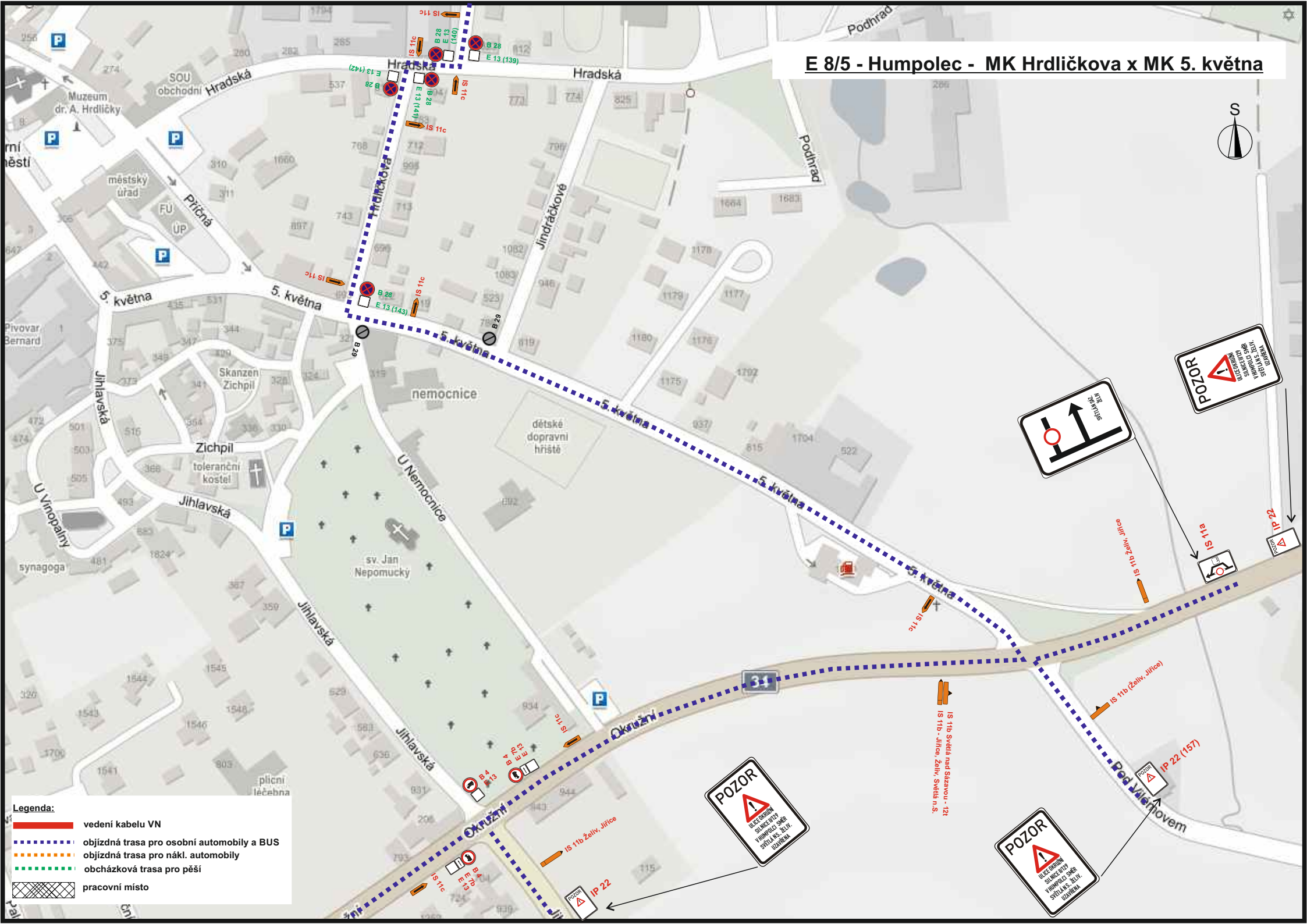


E 8/2 - Humpolec - silnice I/19 x II/129 Okružní



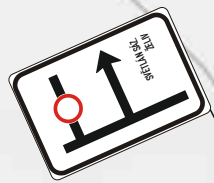
- Legenda:**
- vedení kabelu VN
 - - - - - objízdná trasa pro osobní automobily a BUS
 - - - - - objízdná trasa pro nákl. automobily
 - - - - - obcházková trasa pro pěší
 - pracovní místo

E 8/5 - Humpolec - MK Hrdličkova x MK 5. května



Legenda:

- vedení kabelu VN
- objízdná trasa pro osobní automobily a BUS
- objízdná trasa pro nákl. automobily
- obcházková trasa pro pěši
- pracovní místo



IS 11b Světla nad Sádkou - 12t
IS 11b - Jirice, Zeliv, Světla n.S.

IS 11b Zeliv, Jirice

IS 11b (Zeliv, Jirice)

IS 11b Zeliv, Jirice

IP 22

IP 22 (15T)

IS 11c
E 13 (143)
B 28

IS 11c
E 13 (143)
B 28

IS 11c
E 13 (143)
B 28

IS 11c
E 13 (143)
B 28

IS 11c
E 13 (143)
B 28

IS 11c
E 13 (143)
B 28

IS 11c
E 13 (143)
B 28

IS 11c
E 13 (143)
B 28

IS 11c
E 13 (143)
B 28

IS 11c
E 13 (143)
B 28

IS 11c
E 13 (143)
B 28

IS 11c
E 13 (143)
B 28

IS 11c
E 13 (143)
B 28

IS 11c
E 13 (143)
B 28

IS 11c
E 13 (143)
B 28

IS 11c
E 13 (143)
B 28

IS 11c
E 13 (143)
B 28

IS 11c
E 13 (143)
B 28

IS 11c
E 13 (143)
B 28

IS 11c
E 13 (143)
B 28

IS 11c
E 13 (143)
B 28

IS 11c
E 13 (143)
B 28

IS 11c
E 13 (143)
B 28

IS 11c
E 13 (143)
B 28