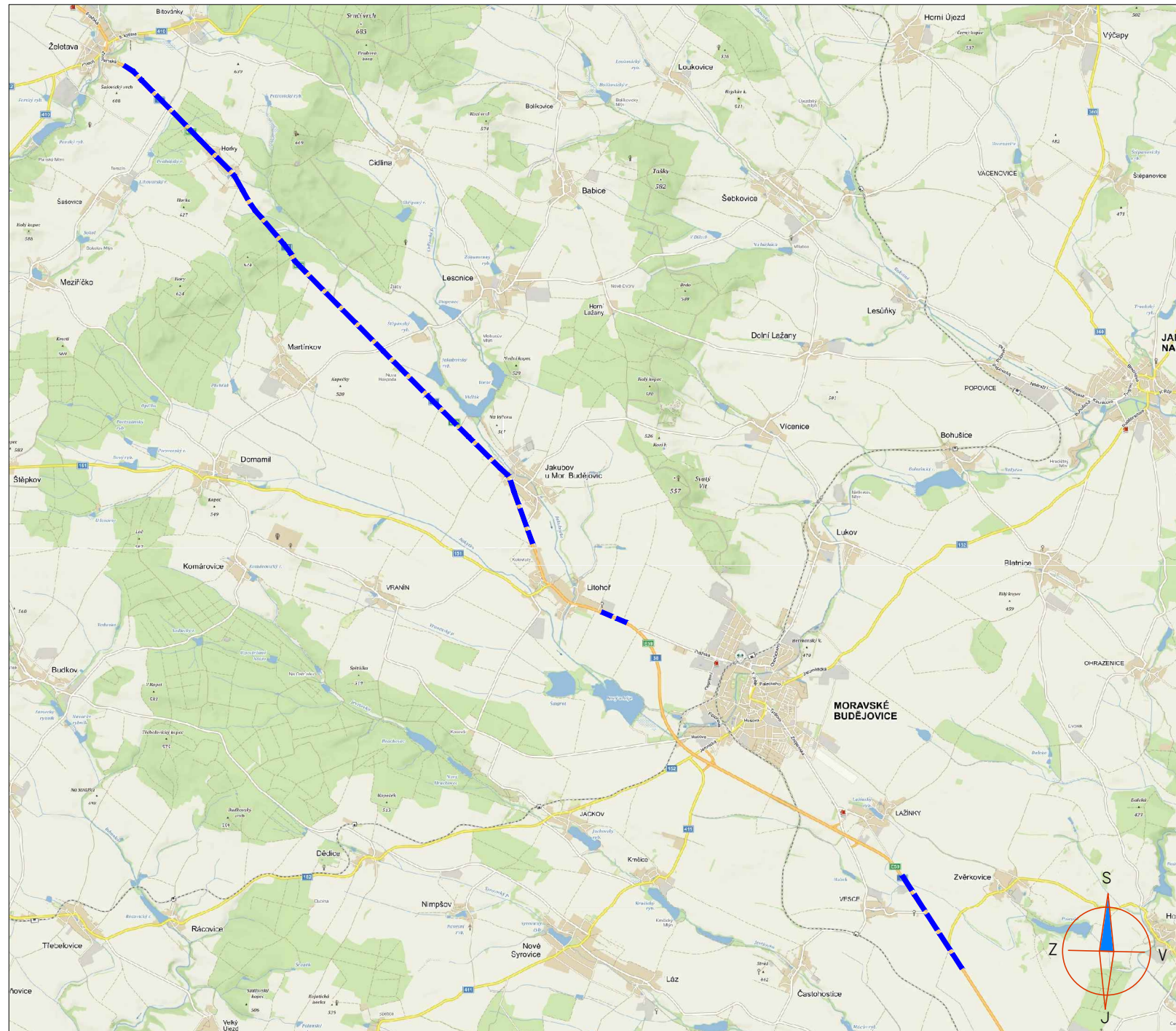






ÚSEK VZOROVÉHO PUSUVNÉHO PRACOVNÍHO MÍSTA



LEGENDA:

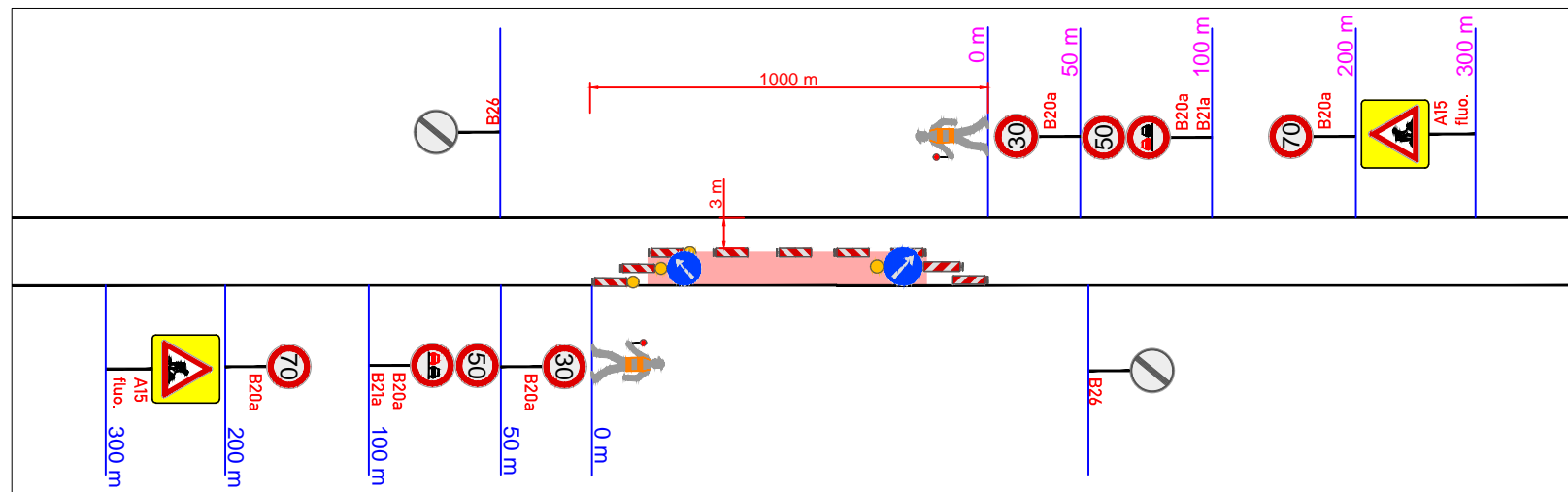
-  **A15** PŘECHODNÉ DOPRAVNÍ ZNAČENÍ
-  **IP4** STÁVAJÍCÍ DOPRAVNÍ ZNAČENÍ
-  **IP4** STÁVAJÍCÍ DOPRAVNÍ ZNAČENÍ DOČASNĚ ZRUŠENÉ
-  **PRACOVNÍ MÍSTO**


POZNÁMKA:

- Umístění přechodného dopravního značení dle TP č.66 (Zásady pro označování pracovních míst na pozemních komunikacích)
- Stávající dopravní značení v rozporu s přechodnou úpravou provozu bude zneplatněno škrtnutím nebo zakryto.
- Dopravní značení B28 umístěno 7 dní před zahájením stavby.

PRACOVNÍ MÍSTO BUDE UŽITO POUZE V PRACOVNÍ DOBĚ, JINAK BUDE PŘECHODNÉ DZ ODSTRANĚNO.
ORGANIZACI DOPRAVY BUDOU ZAJIŠŤOVAT POVĚŘENÍ PRACOVNÍCI STAVBY DLE ZÁKONA 361/2000sb., §79, PÍSMENO i.

VZOROVÉ POSUVNÉ PRACOVNÍ MÍSTO



ZNAKOM s.r.o. – ZENGROVA 2694/4, 615 00 BRNO, TEL. 602 593 383, ZNAKOM@ZNAKOM.CZ, (PRACOVNÍŠTĚ: RYBNÍČEK 12, 602 00 BRNO)			
Vypracoval: Petr BEDNÁŘ - ml. podpis:	Zodpovědný projektant: Petr BEDNÁŘ podpis:	Ředitel: Radek SUCHOMEL mob: 602 593 383	 ZNAKOM s.r.o., ZENGROVA 2694/4, 615 00 BRNO
Technická kontrola: Petr BEDNÁŘ podpis:	Vedoucí projektant: Petr BEDNÁŘ podpis:		

Místo:	ŽELETAVA – HRANICE KRAJE VYSOČINA	Číslo zak.:	18Z00713
Silnice:	I/38	Formát:	A3
Staničení:	KM 199,500–209,320 / 210,640–211,140 / 217,535–219,390	Datum:	21.5.2019
Akce:	I/38 ŽELETAVA - HRANICE KRAJE	Číslo přílohy:	4
Obsah:	PŘECHODNÉ DOPRAVNÍ ZNAČENÍ		