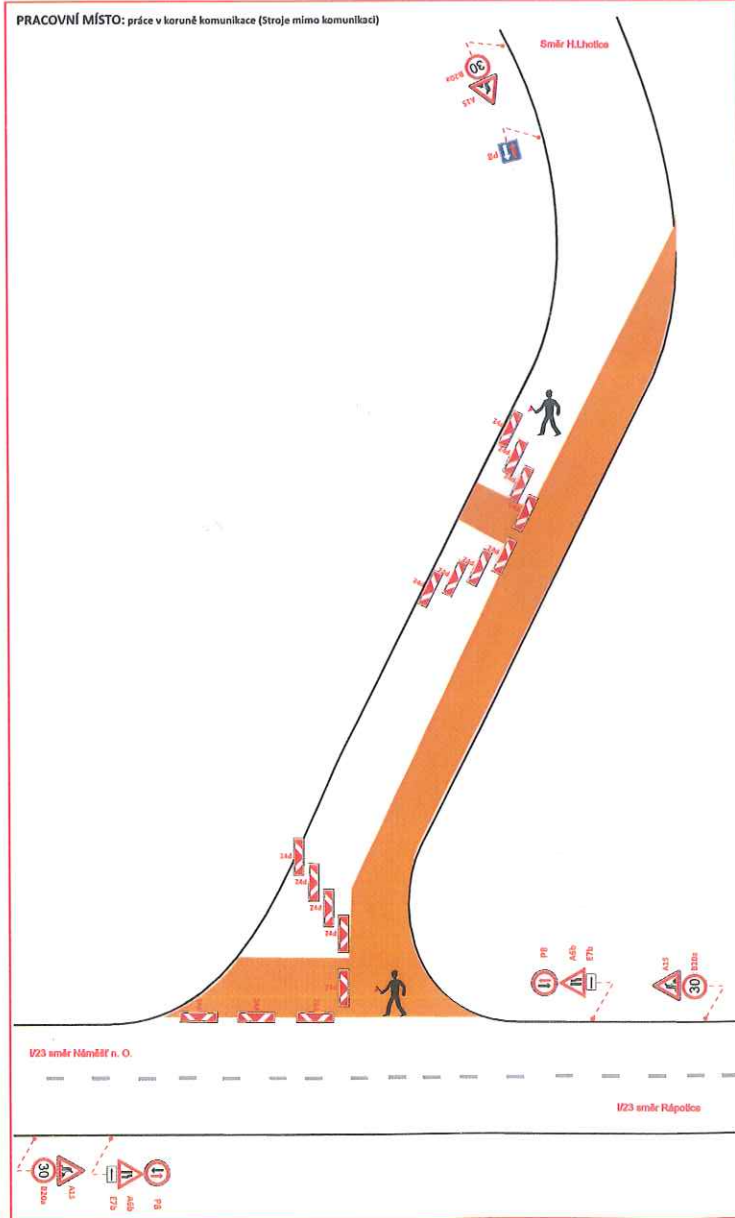
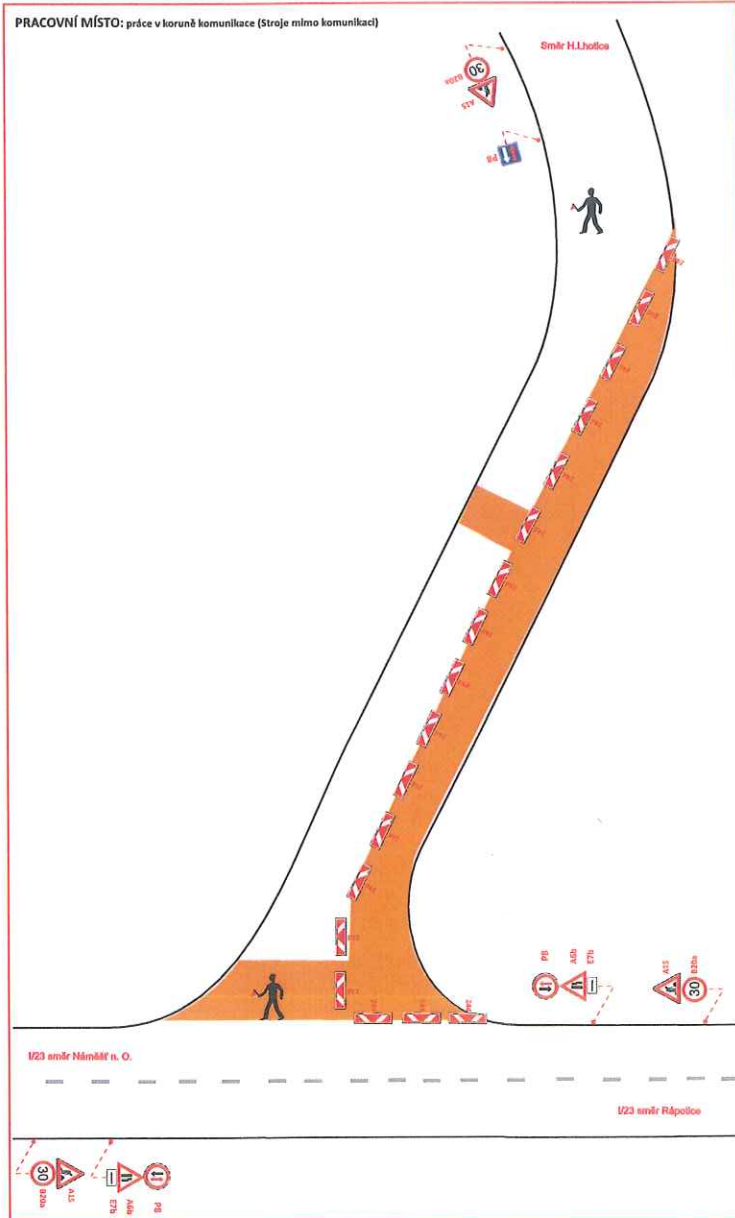
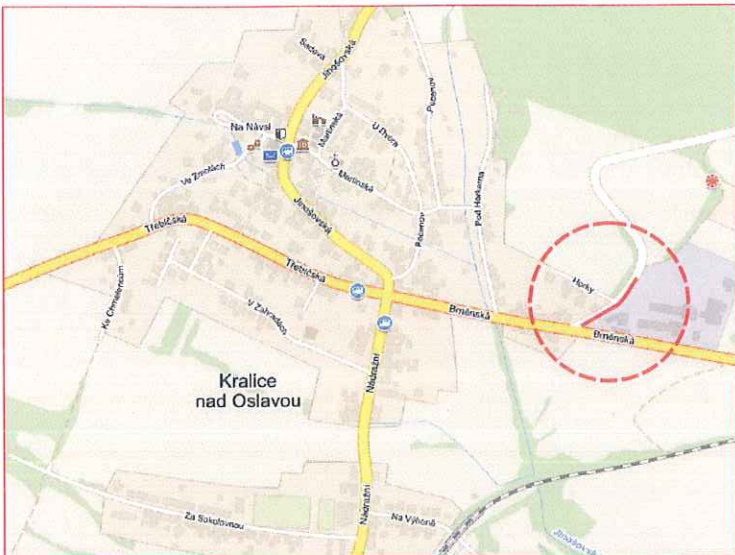


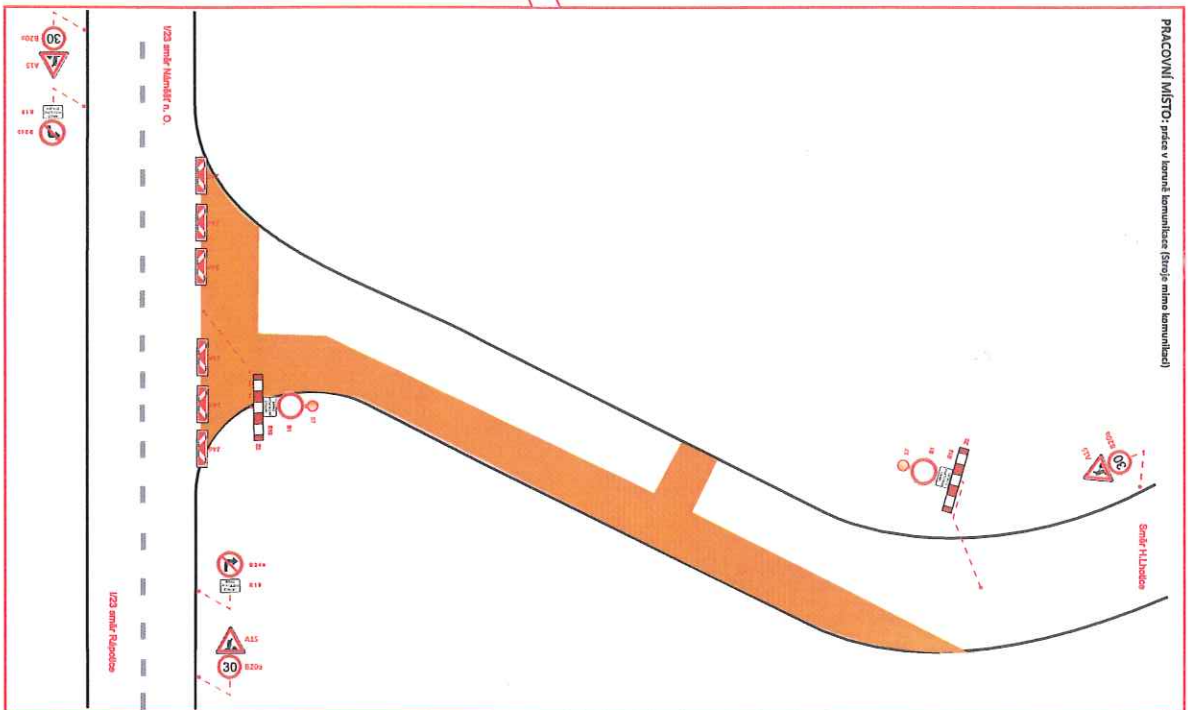
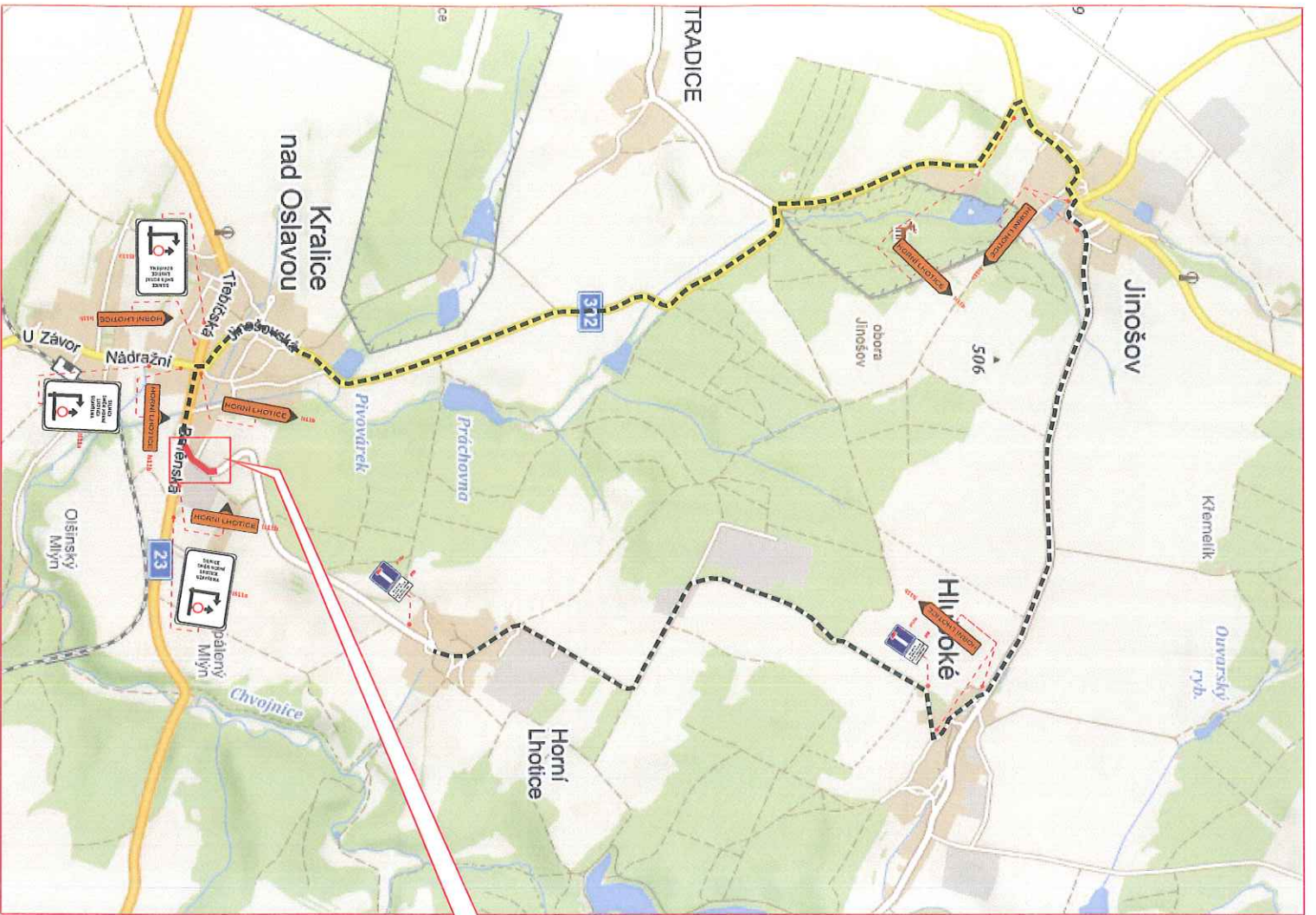
VYPRACOVAL	Kašpar Vojtěch		
TERMÍN	Dle HMG postupu prací		
KRAJ: Vysočina	OKRES: Třebíč	KÚ: Kralice nad Oslavou	
STAVBA:	Kanalizace a ČOV Kralice nad Oslavou Oprava povrchu silnice III/02327 DIO - situace pracovního místa po polovinách		
NÁZEV VÝKRESU:	SITUACE PŘECHODNÉHO DOPRAVNÍHO ZNAČENÍ		
	DATUM	05/2019	
	FORMÁT	A3	
	<small>Značky Vysočina s.r.o. Značky 170 000 7100 602 010 000 020 010 000</small>		

LEGENDA:

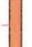



- IS11b
- PŘECHODNÉ SVISLÉ DOPRAVNÍ ZNAČENÍ
- TRVALÉ SVISLÉ DOPRAVNÍ ZNAČENÍ
- ZÁPOR PK
- Regulovčik (Osoba oprávněná regulovat provoz)

POZNÁMKA: Veškeré dopravní značení v rozporu s přechodným značením bude zneplatněno či zakryto. Dopravní značení bude použito dle Tř66 Zásady označování pracovních míst na pozemních komunikacích.





VYPRACOVAL	Kašpar Vojtěch	
TERMIN	Dle RHMZ postupu prací	
KRAJ: Vysočina	OKRES: Třebíč	Křivkalice nad Oslavou
STAVBA:	Kanalizace a ČOV Kralice nad Oslavou Oprava povrchu silnice III/02327 DIO - situace uzavřívky	
NAZEV VÝKRESU:	SITUACE PŘECHODNÉHO DOPRAVNÍHO ZNAČENÍ	
DATUM	05/2019	
FORMÁT	A3	

- LEGENDA:
-  S11B
 -  PŘECHODNÉ SVISLÉ DOPRAVNÍ ZNAČENÍ
 -  TRVALÉ SVISLÉ DOPRAVNÍ ZNAČENÍ
 -  ZÁBOR PK

POZNÁMKA: Veškeré dopravní značení v rozporu s přechodným značením bude zneplatněno či zakryto.
 Dopravní značení bude uzito dle Třetí Zásady označování pracovištních míst na pozemních komunikacích.

PRACOVNÍ MÍSTO: práce v korně komunikace (Svojí město samostatně)