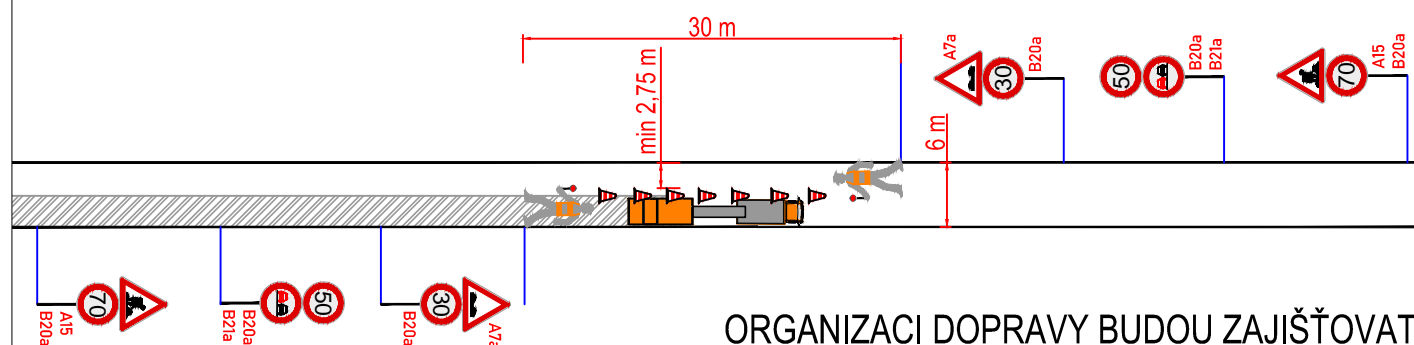





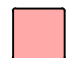



VZOROVÉ PRACOVNÍ MÍSTO - ŘÍZENO PRACOVNÍKY STAVBY



ORGANIZACI DOPRAVY BUDOU ZAJIŠŤOVAT  
PRACOVNÍCI STAVBY DLE ZÁKONA  
361/2000 sb., §79, písmeno i.

LEGENDA:


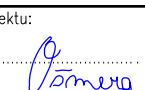

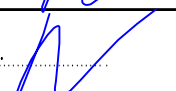

-  **A15** PŘECHODNÉ DOPRAVNÍ ZNAČENÍ
-  **IP4** STÁVAJÍCÍ DOPRAVNÍ ZNAČENÍ
-  **IP4** STÁVAJÍCÍ DOPRAVNÍ ZNAČENÍ DOČASNĚ ZRUŠENÉ
-  PRACOVNÍ MÍSTO
-  TEXT DODATKOVÉ TABULKY

POZNÁMKA:

- Umístění přechodného dopravního značení dle TP č.66 (Zásady pro označování pracovních míst na pozemních komunikacích)
- Stávající dopravní značení v rozporu s přechodnou úpravou provozu bude zneplatněno škrtnutím nebo zakryto.
- Dopravní značení B28 umístěno 7 dní před zahájením stavby.

# ETAPA 1

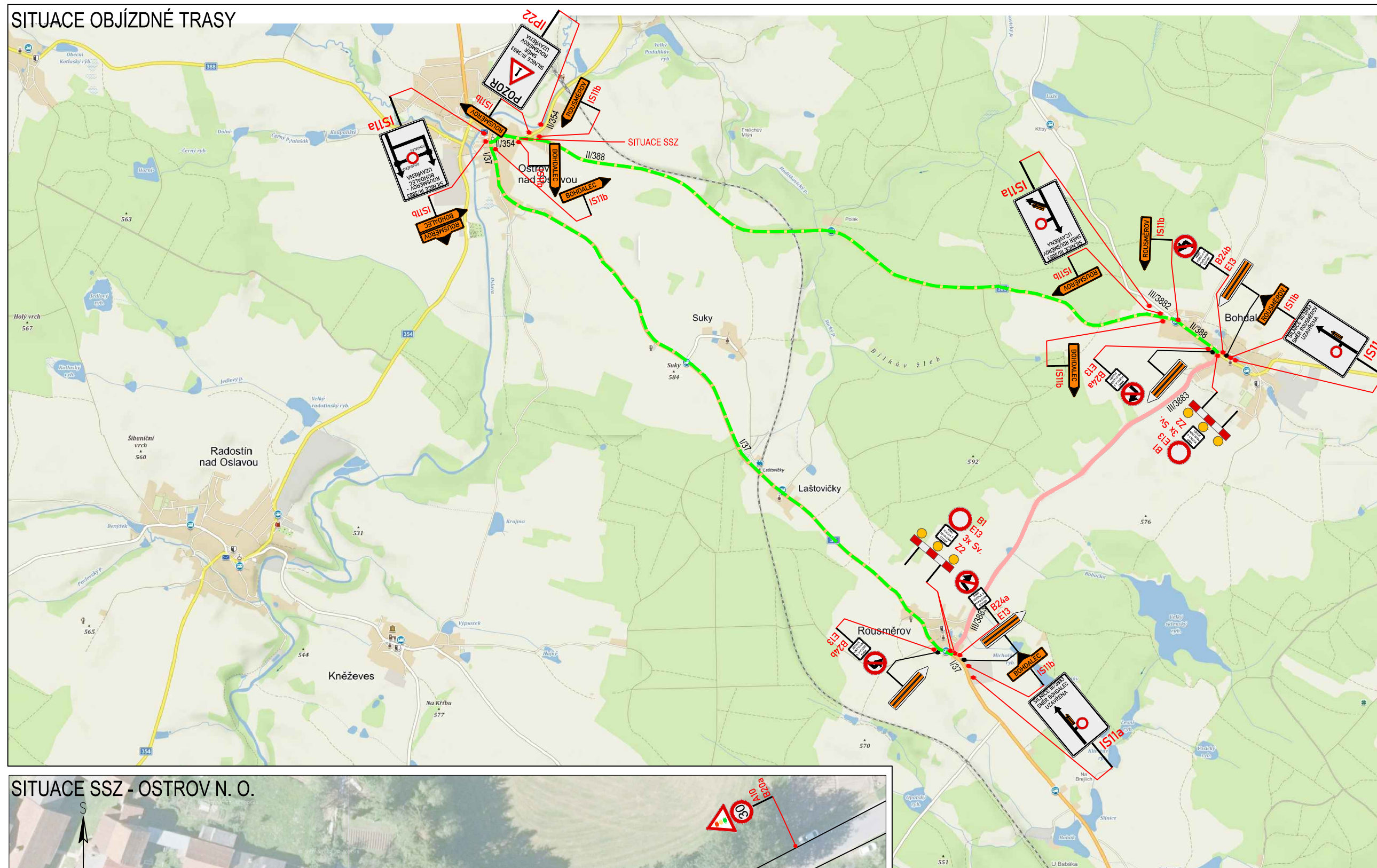
## FRÉZOVÁNÍ POVRCHU

ZNAKOM Vysočina s.r.o. / SIDLO: KOUNICOVA 297/38, 602 00 BRNO / E-MAIL: INFO@ZNAKOMVYSOCINA.CZ / TEL.: 725 015 243 / PRACOVNÍŠTĚ: HOŠOV 55, 586 01 JIHLAVA		
Zodpovědný projektant: Petr BEDNÁŘ ml. podpis: 	Hlavní inženýr projektu: Petr OŠMERA podpis: 	
Vypracoval: Petr BEDNÁŘ ml. podpis: 	Technická kontrola: Daniel JANCÍK podpis: 	

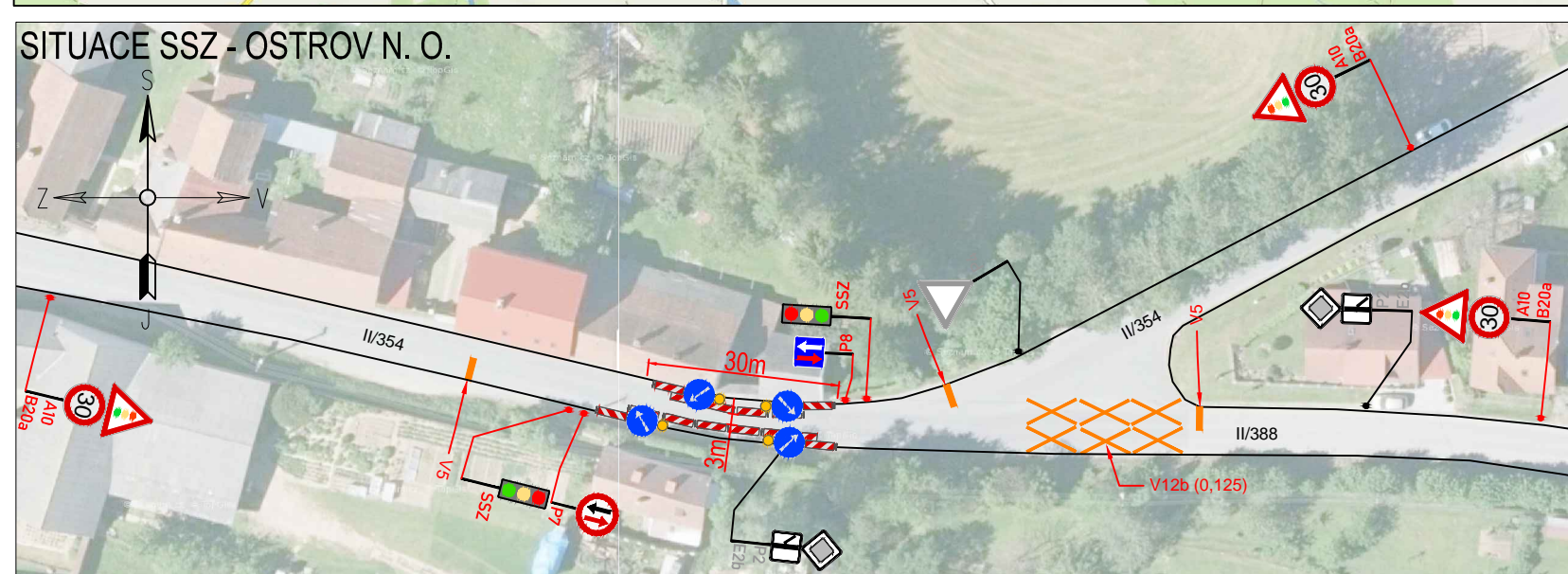
Okres: BOHDALEC – ROUSMĚROV	Číslo zak.: 19V00007
Uzavřena silnice: III/3883 – částečná uzavírka	Datum: 11.6.2019
Staničení uzavírky: KM 2,840 – KM 0,000	Formát: 297x420
Akce: III/3883 ROUSMĚROV - BOHDALEC OPRAVA KOMUNIKACE	Číslo přílohy: <b>1</b>
Objekt: DOPRAVNÍ OPATŘENÍ BĚHEM VÝSTAVBY	



## SITUACE OBJÍZDNÉ TRASY



## SITUACE SSZ - OSTROV N. O.



## LEGENDA:



PŘECHODNÉ DOPRAVNÍ ZNAČENÍ



STÁVAJÍCÍ DOPRAVNÍ ZNAČENÍ



STÁVAJÍCÍ DOPRAVNÍ ZNAČENÍ DOČASNĚ ZRUŠENÉ



PRACOVNÍ MÍSTO

TEXT DODATKOVÉ TABULKY

## POZNÁMKA:

- Umístění přechodného dopravního značení dle TP č.66 (Zásady pro označování pracovních míst na pozemních komunikacích)
- Stávající dopravní značení v rozporu s přechodnou úpravou provozu bude zneplatněno škrtnutím nebo zakryto.
- Dopravní značení B28 umístěno 7 dní před zahájením stavby.

## ETAPA 2 POKLÁDKA POVRCHU

ZNAKOM Vysočina s.r.o. / SIDLO: KOUNICOVA 297/38, 602 00 BRNO / E-MAIL: INFO@ZNAKOMVYSOCINA.CZ / TEL.: 725 015 243 / PRACOVNÍŠTĚ: HOSOV 55, 586 01 JIHLAVA

Zodpovědný projektant:

Petr BEDNÁŘ ml.

podpis:

Vypracoval:

Petr BEDNÁŘ ml.

podpis:

Hlavní inženýr projektu:

Petr OŠMERA

podpis:

Technická kontrola:

Daniel JANCÍK

podpis:

**ZNAKOM**  
VYSOČINA

Okres: BOHDALEC – ROUSMĚROV

Uzavřena silnice: III/3883 – úplná uzavírka

Staničení uzavírky: KM 2,840 – KM 0,000

Akce:

III/3883 ROUSMĚROV - BOHDALEC  
OPRAVA KOMUNIKACE

Objekt:

DOPRAVNÍ OPATŘENÍ BĚHEM VÝSTAVBY

Číslo zak.: 19V00007

Datum: 11.6.2019

Formát: 297x420

Číslo přílohy:

2