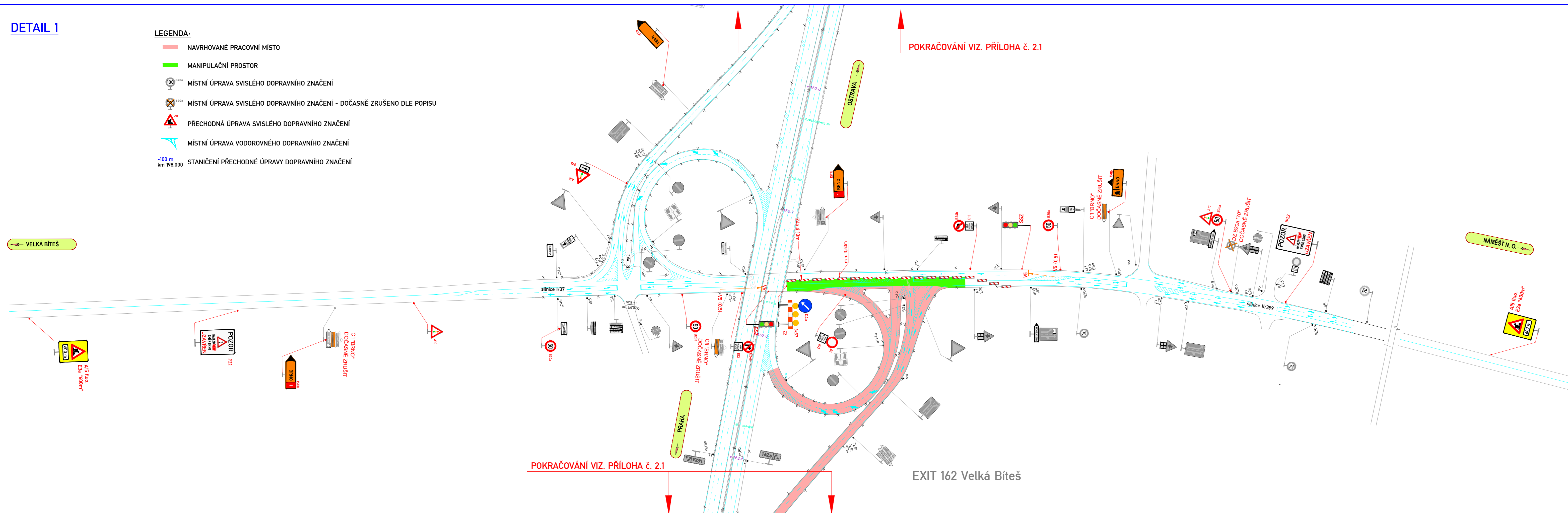


DETAIL 1

- LEGENDA:**
- NAVRHOVANÉ PRACOVNÍ MÍSTO
 - MANIPULAČNÍ PROSTOR
 - MÍSTNÍ ÚPRAVA SVISLÉHO DOPRAVNÍHO ZNAČENÍ
 - MÍSTNÍ ÚPRAVA SVISLÉHO DOPRAVNÍHO ZNAČENÍ - DOČASNĚ ZRUŠENO DLE POPISU
 - PŘECHODNÁ ÚPRAVA SVISLÉHO DOPRAVNÍHO ZNAČENÍ
 - MÍSTNÍ ÚPRAVA VODOROVNÉHO DOPRAVNÍHO ZNAČENÍ
 - STANIČENÍ PŘECHODNÉ ÚPRAVY DOPRAVNÍHO ZNAČENÍ

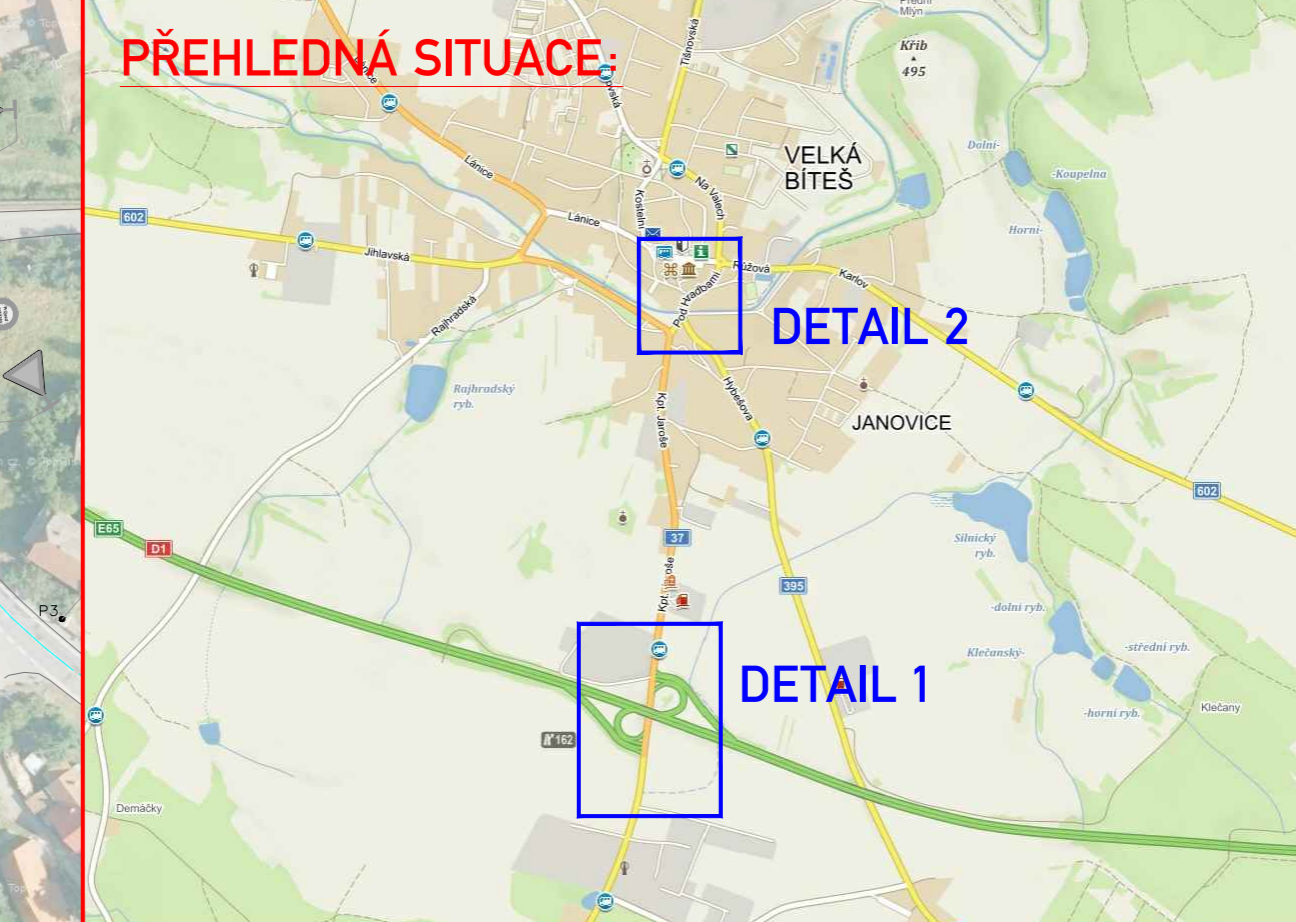
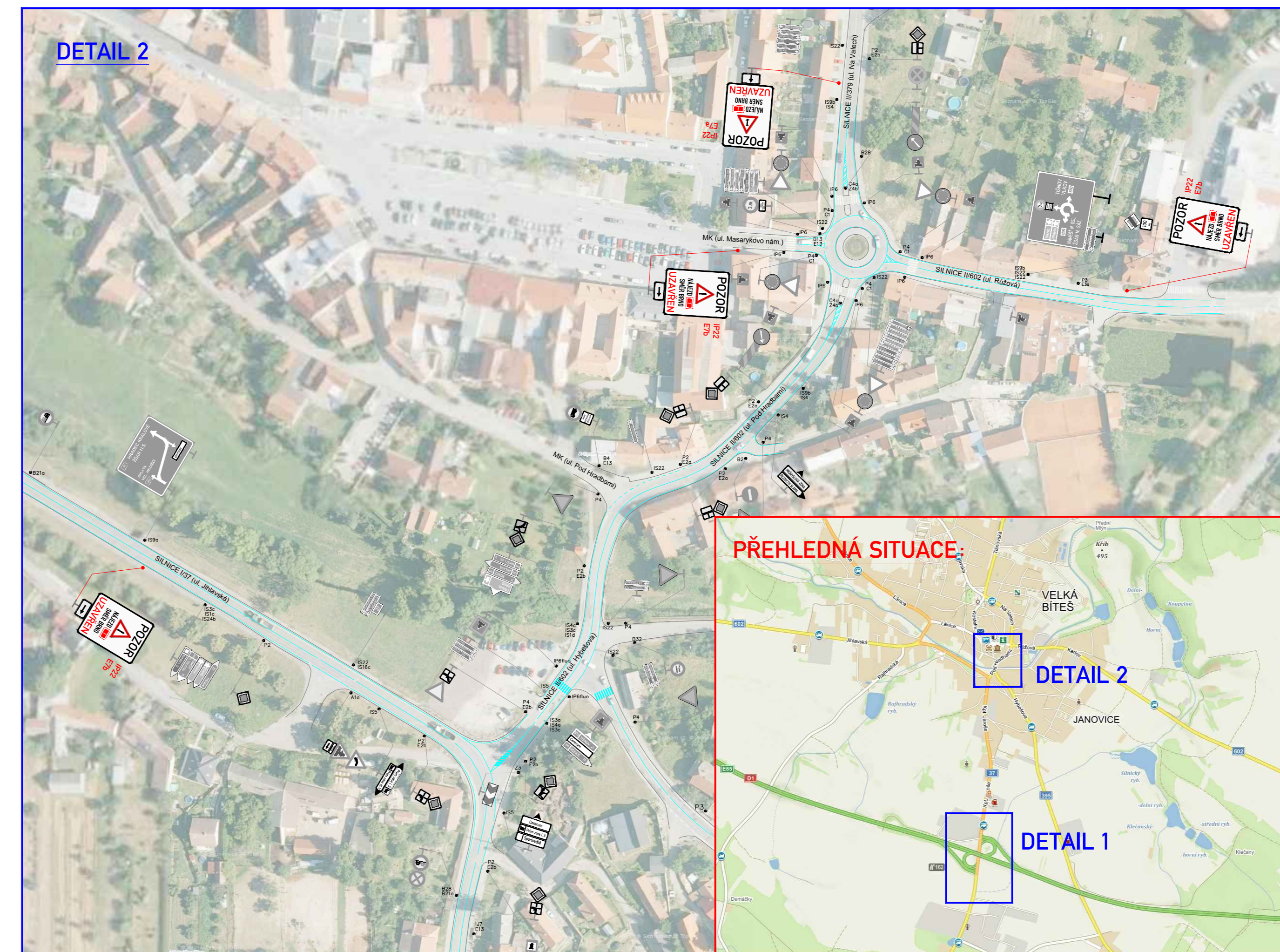
← VELKÁ BÍTEŠ



POKRAČOVÁNÍ VIZ. PŘÍLOHA č. 2.1

EXIT 162 Velká Bíteš

DETAIL 2



Souřadnicový systém S-JTSK, Výškový systém BpV

ŘEDITELSTVÍ SILNIC A DÁLNIC ČR
NA PANKRÁCI 56, 145 05 PRAHA 4

ZNAKOM s.r.o. – ZENGROVA 2694/4, 615 00 BRNO, TEL. 602 593 383, ZNAKOM@ZNAKOM.CZ, (PRÁČOVISTE: RYBNÍČEK 12, 602 00 BRNO)		Zhotovitel:	
Návrh/vypracoval: David SKALICKÝ podpis:	Zodpovědný projektant: David SKALICKÝ podpis:	Reditel: Radek SUCHOMEL podpis:	
Technická kontrola: Petr OŠMERA podpis:	Hlavní inženýr projektu: Petr OŠMERA podpis:		

Kraj: JIHOHMORAVSKÝ	Čís. zakázky: 19Z01046
Okres: ŽDAR NAD SÁZAVOU	Čís. revize: 01
Objednatel: ŘEDITELSTVÍ SILNIC A DÁLNIC ČR	Datum: 07/2019
Akce: D1 OPRAVA VOZOVKY MŮK VELKÁ BÍTEŠ (EXIT 162) VPRAVO	Formát: 297x1055
Objekt: DOPRAVNĚ INŽENÝRSKÁ OPATŘENÍ	Měřítko: 1:1500
Příloha: ÚZÁVŘENÁ VÝJEZDOVÁ I NÁJEZDOVÁ VĚTEV MŮK V.BÍTEŠ VPRAVO SITUACE - ZÁBOR SILNICE II/399	Stupeň: RDS
	Čís. přílohy: 2.3