



LEGENDA:

- NAVŘZENÉ PŘECHODNÉ DZ**
 - BUDOU UMÍSTĚNY 7 DNÍ PŘEDEM**
 - UZAVŘENÝ ÚSEK**
- TRVALÉ DOPRAVNÍ ZNAČENÍ V ROZPORU S PŘECHODNÝM DZ BUDE PO DOBU VÝSTAVBY ZNEPLATNĚNO**

PLATNOST DOKUMENTACE	
<p style="text-align: center;">POLICIE ČESKÉ REPUBLIKY -</p> <p>SPDI SOUHLASÍ POUZE S DZ, OBJÍZDNOU TRASOU, ZUK A UZAVÍRKOU PLATNOST VYJÁDŘENÍ 1 ROK v/...../2019</p>	<p style="text-align: right;">v/...../2019</p>

Použitá dopravní značení bude v základní velikosti a v reflexním provedení tř.1
 K návrhu dopravního značení bylo využito: TP 65 Zásady pro dopravní značení na pozemních komunikacích
 TP 66 Zásady pro označování pracovních míst na pozemních komunikacích

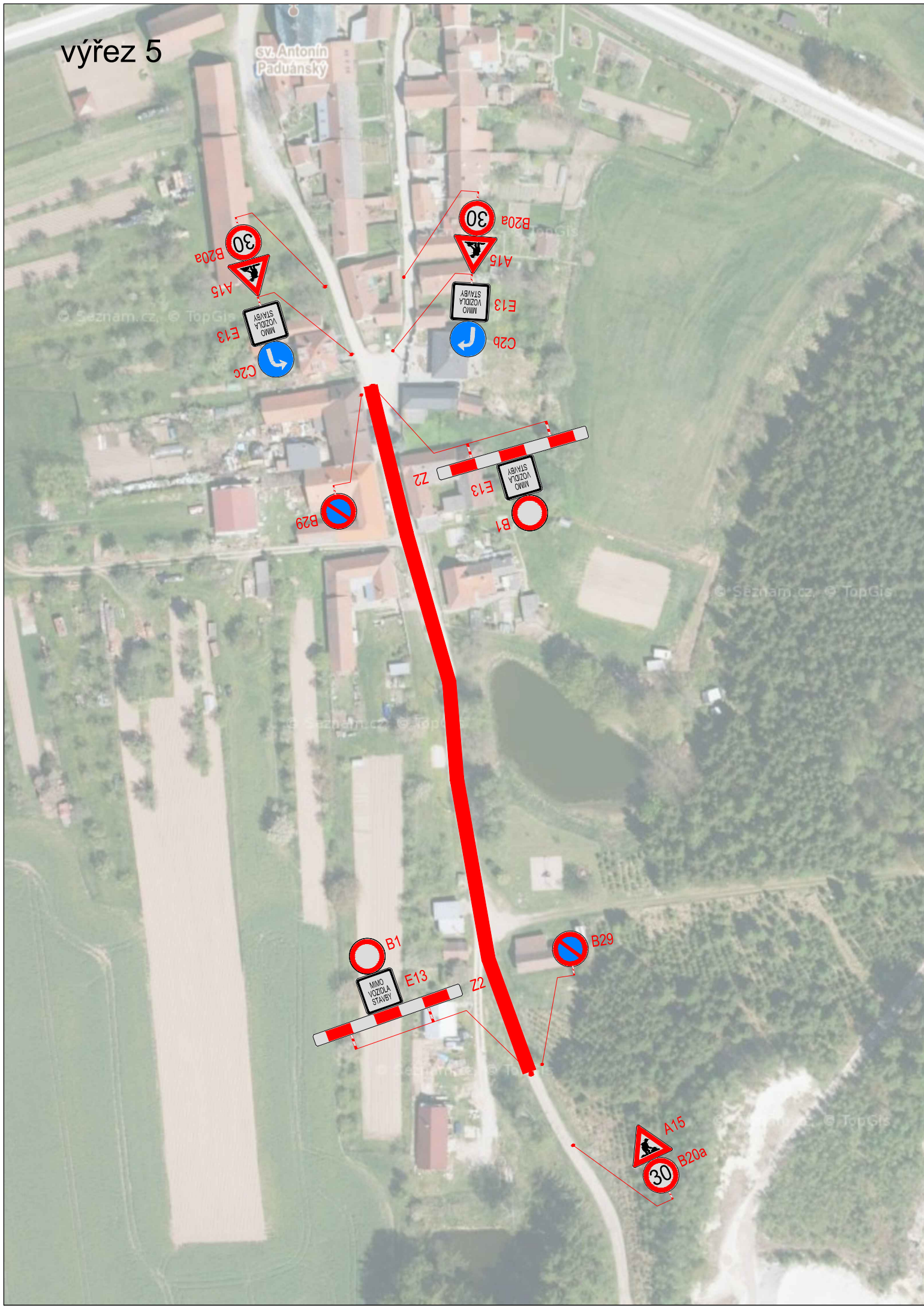


VYPRACOVAL:	Ing. František Preisler		 VYZNAČ, s.r.o. Srážná 5113/1, 586 01 Jihlava
KONTROLOVAL:	Richard Peška		
NÁZEV AKCE:	KANALIZACE A ČOV OŘECHOV A MÍSTNÍ ČÁST RONOVI Přechodné dopravní značení - úplná uzavírka		
OBSAH:	Situace dopravně-inženýrských opatření		DATUM: 07/2019 Arch. č.:

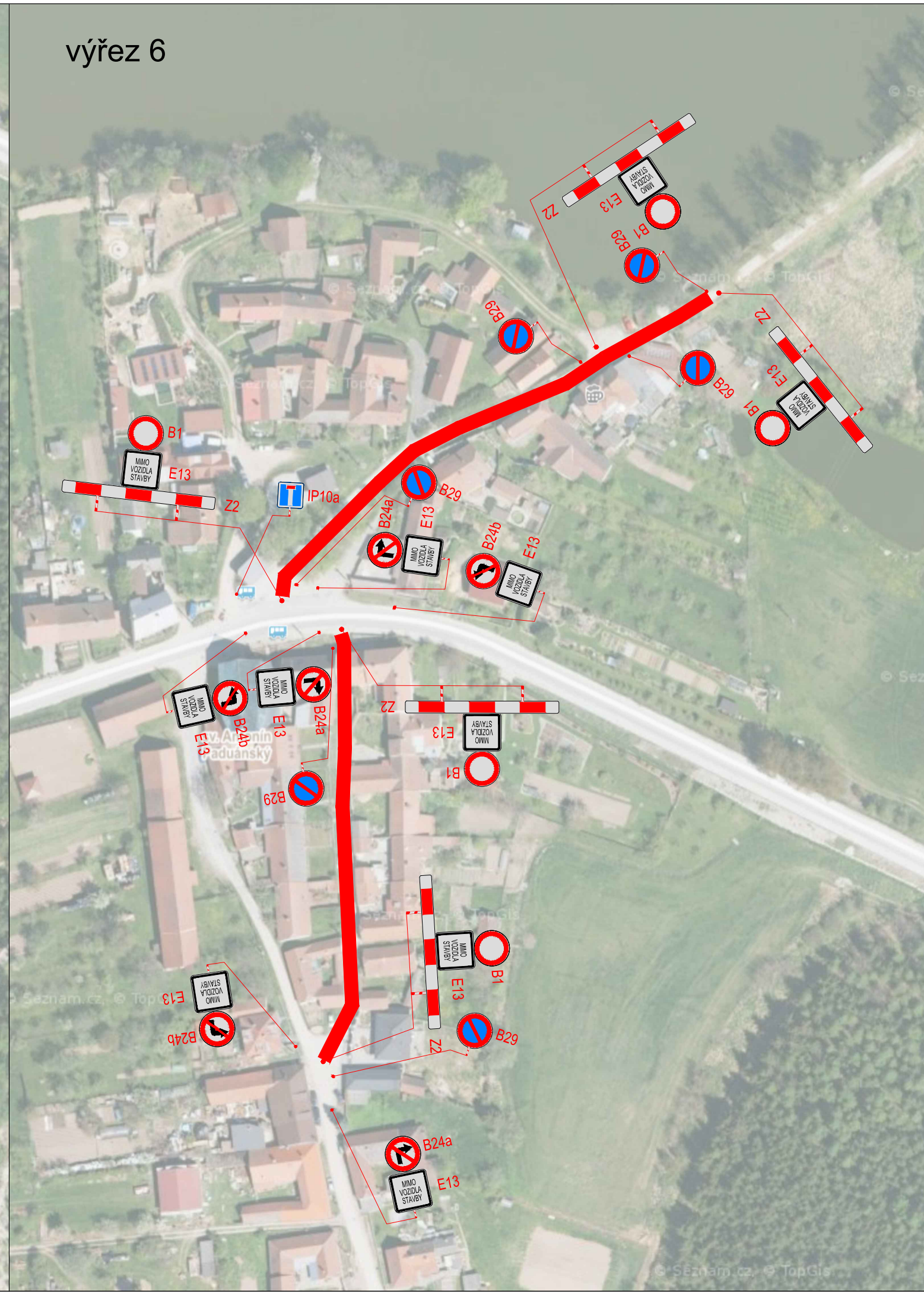
výřez 3



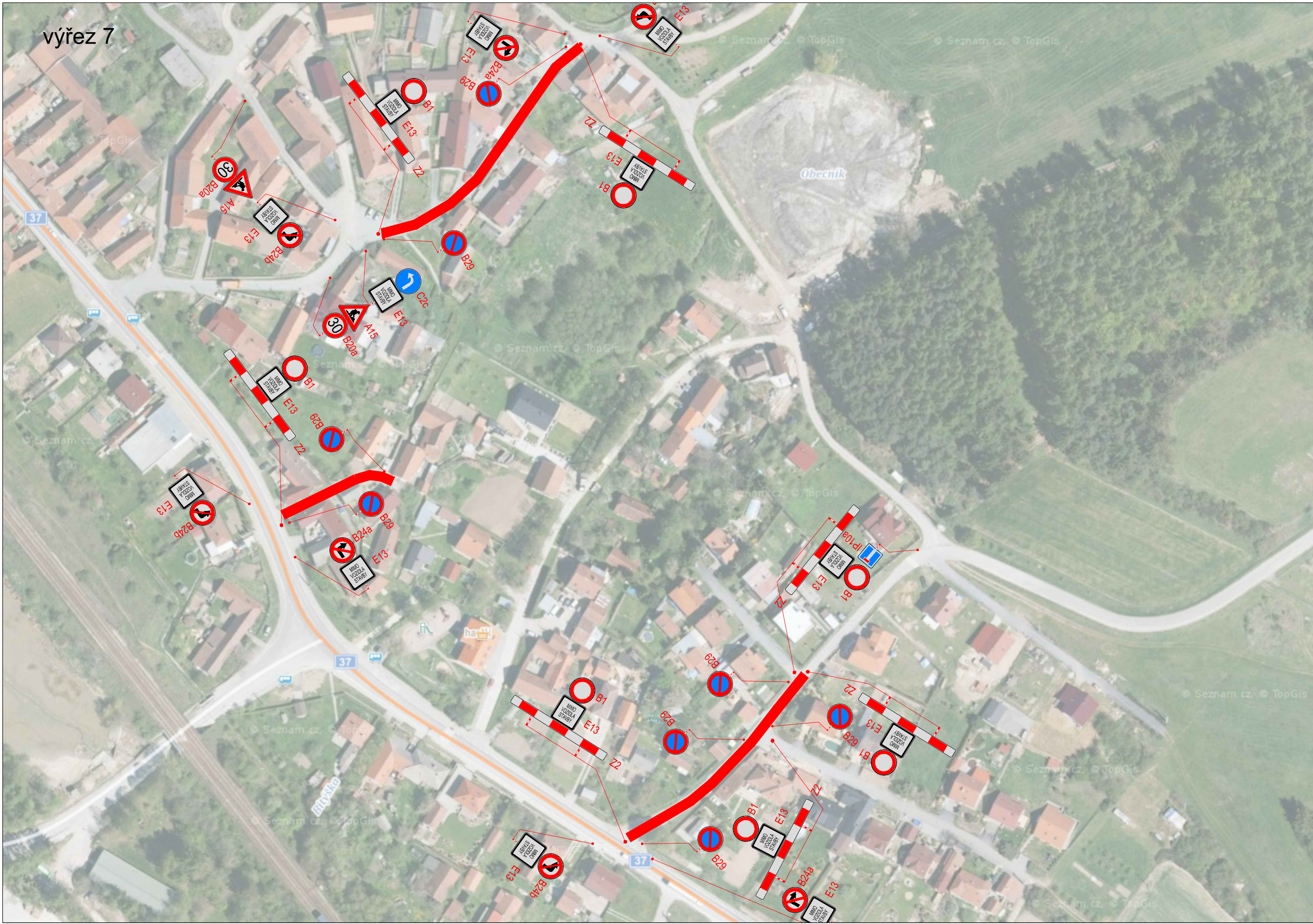
výřez 5



výřez 6



výřez 7



37

37

37

Obecník

MIMO VOZIDLA STAVBY
E13

MIMO VOZIDLA STAVBY
E13

MIMO VOZIDLA STAVBY
E13

MIMO VOZIDLA STAVBY
E13

MIMO VOZIDLA STAVBY
E13

MIMO VOZIDLA STAVBY
E13

MIMO VOZIDLA STAVBY
E13

MIMO VOZIDLA STAVBY
E13

MIMO VOZIDLA STAVBY
E13

MIMO VOZIDLA STAVBY
E13

MIMO VOZIDLA STAVBY
E13

MIMO VOZIDLA STAVBY
E13

MIMO VOZIDLA STAVBY
E13

MIMO VOZIDLA STAVBY
E13

30
B20a

30
B20a

22

22

22

62b

62a

62b

62a

62b

62a

Z2

Z2

Z2

Z2

Z2

Z2

Z2

Z2

Z2

Z2

Z2

Z2

Z2

Z2

Z2

Z2

Z2

Z2

Z2

Z2

Z2

Z2

Z2

Z2

Z2

Z2

Z2

Z2

Z2

Z2

Z2

Z2

Z2

Z2

Z2

Z2

Z2

Z2

Z2

Z2

Z2

Z2

Z2

Z2

Z2

Z2

Z2

Z2

Z2

Z2

Z2

Z2

Z2

Z2

Z2

Z2

Z2

Z2

Z2

Z2

Z2

Z2

Z2

Z2

Z2

Z2

Z2

Z2

Z2

Z2

Z2

Z2

Z2

Z2

Z2

Z2

Z2

Z2

Z2

Z2

Z2

Z2

Z2

Z2

Z2

Z2

Z2

Z2

Z2

Z2

Z2

Z2

Z2

Z2

Z2

Z2

Z2

Z2

Z2

Z2

Z2

Z2

Z2

Z2

Z2

Z2

Z2

Z2

Z2

Z2

Z2

Z2

Z2

Z2

Z2

Z2

Z2

Z2

Z2

Z2

Z2

Z2

Z2

Z2

Z2

Z2

Z2

Z2

Z2

Z2

Z2

Z2

Z2

Z2

Z2

Z2

Z2

Z2

Z2

Z2

Z2

Z2

Z2

Z2

Z2

Z2

Z2

Z2

Z2

Z2

Z2

Z2

Z2

Z2

Z2

Z2

Z2

Z2

Z2

Z2

Z2

Z2

Z2

Z2

Z2

Z2

Z2

Z2

Z2

Z2

Z2

Z2

Z2

Z2

Z2

Z2

Z2

Z2

Z2

Z2

Z2

Z2

Z2

Z2

Z2

Z2

Z2

Z2

Z2

Z2

Z2

Z2

Z2

Z2

Z2

Z2

Z2

Z2

Z2

Z2

Z2

Z2

Z2

Z2

Z2

Z2

Z2

Z2

Z2

Z2

Z2

Z2

Z2

Z2

Z2

Z2

Z2

Z2

Z2

Z2

Z2

Z2

Z2

Z2

Z2

Z2

Z2

Z2

Z2

Z2

Z2

Z2

Z2

Z2

Z2

Z2

Z2

Z2

Z2

Z2

Z2

Z2

Z2

Z2

Z2

Z2

Z2

Z2

Z2

Z2

Z2

Z2

Z2

Z2

Z2

Z2

Z2

Z2

Z2

Z2

Z2

Z2

Z2

Z2

Z2

Z2

Z2

Z2

Z2

Z2

Z2

Z2

Z2

Z2

Z2

Z2

Z2

Z2

Z2

Z2

Z2

Z2

Z2

Z2

Z2

Z2

Z2

Z2

Z2

Z2

Z2

Z2

Z2

Z2

Z2

Z2

Z2

Z2

Z2

Z2

Z2

Z2

Z2

Z2

Z2

Z2

Z2

Z2

Z2

Z2

Z2

Z2

Z2

Z2

Z2

Z2

Z2

Z2

Z2

Z2

Z2

Z2

Z2