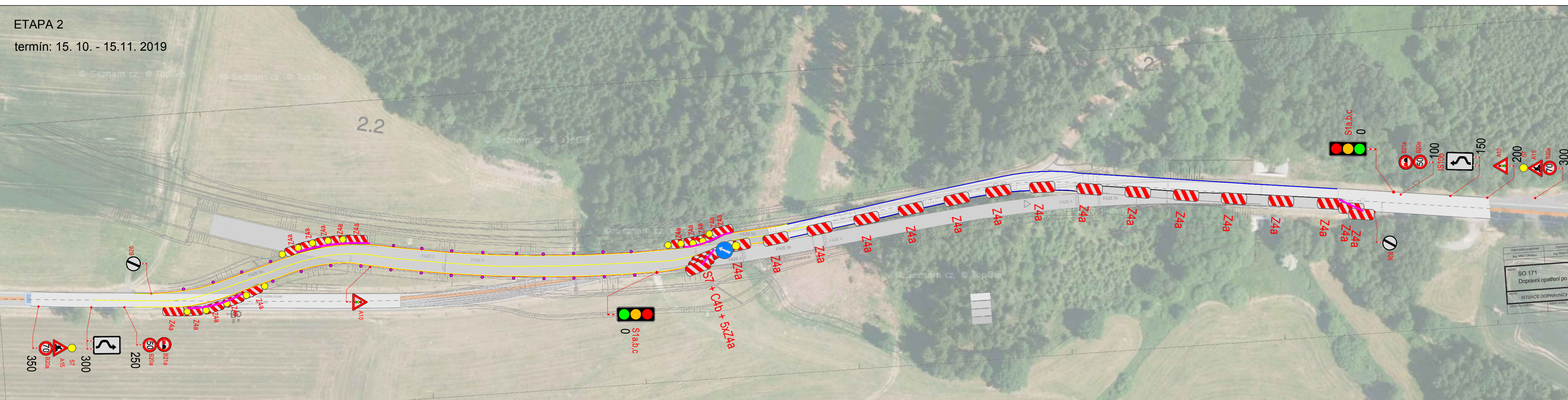
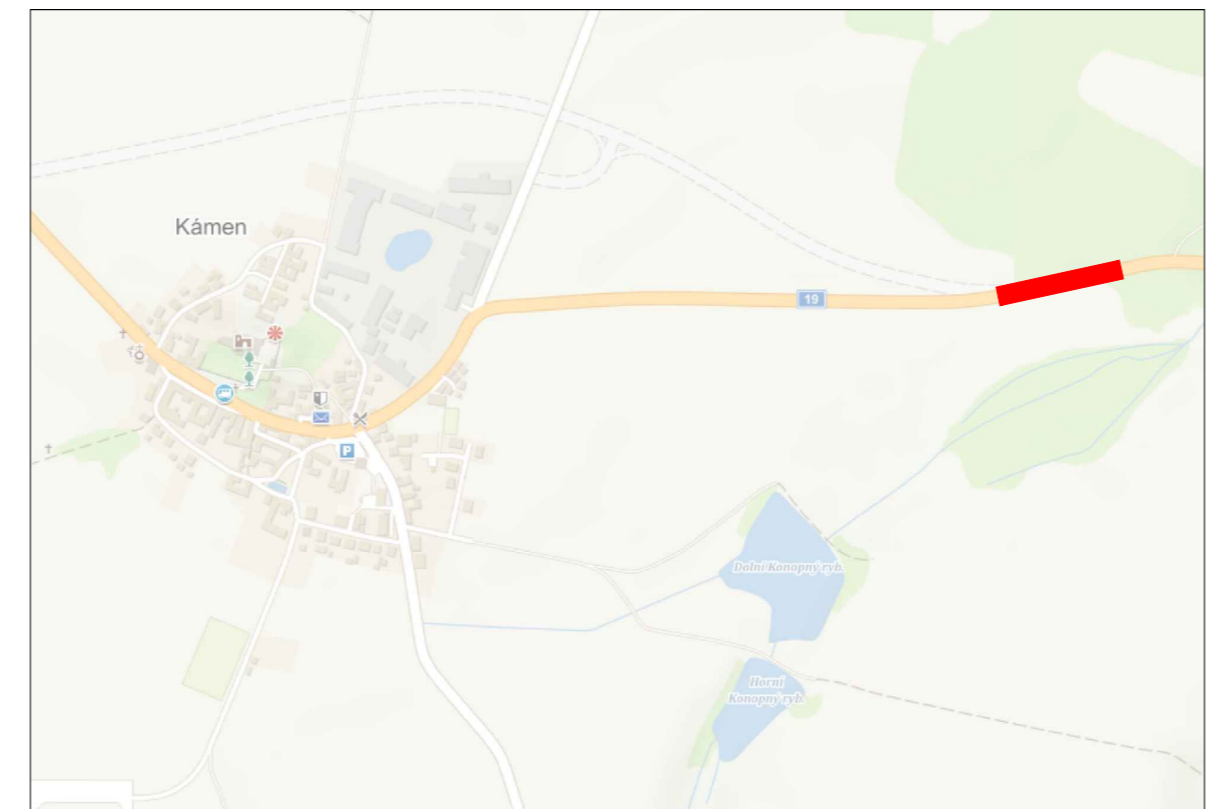


ETAPA 2

termín: 15. 10. - 15.11. 2019



● Provizorní komunikaci bude lemována směrovými sloupky. Vzdálenost mezi směrovými sloupky bude 10 až 20 metrů.



LEGENDA:

- NAVRŽENÉ PŘECHODNÉ DZ
- STÁVAJÍCÍ VDZ
- PŘECHODNÉ VDZ ŽLUTÉ
- BETONOVÁ SVODIDLA

VEŠKERÉ STÁLÉ DZ V ROZPORU S NAVRŽENÝM DZ BUDE ZNEPLATNĚNO

PLATNOST DOKUMENTACE	
POLICIE ČESKÉ REPUBLIKY -	
SPDI SOUHLASÍ POUZE S PDZ A ZUK A UZAVÍRKOU PLATNOST VYJÁDŘENÍ 1 ROK v/...../2019	v/...../2019

Použitá dopravní značení bude v základní velikosti a v reflexním provedení tř.1
K návrhu dopravního značení bylo využito: TP 65 Zásady pro dopravní značení na pozemních komunikacích
TP 66 Zásady pro označování pracovních míst na pozemních komunikacích

VYPRACOVAL:	Ing. František Preisler		VYZNAČ DOPRAVNÍ ZNAČENÍ VYZNAČ, s.r.o. Srážná 5113/1, 586 01 Jihlava
KONTROLOVAL:	Richard Peška		
NÁZEV AKCE:	Obchvat Kamene na silnici I/19 Přechodné dopravní značení - dopravní omezení		DATUM: 09/2019
OBSAH:	Situace dopravně-inženýrských opatření		Arch. č.: 96

ETAPA 3

termín: 16. 11. - 15.12. 2019

