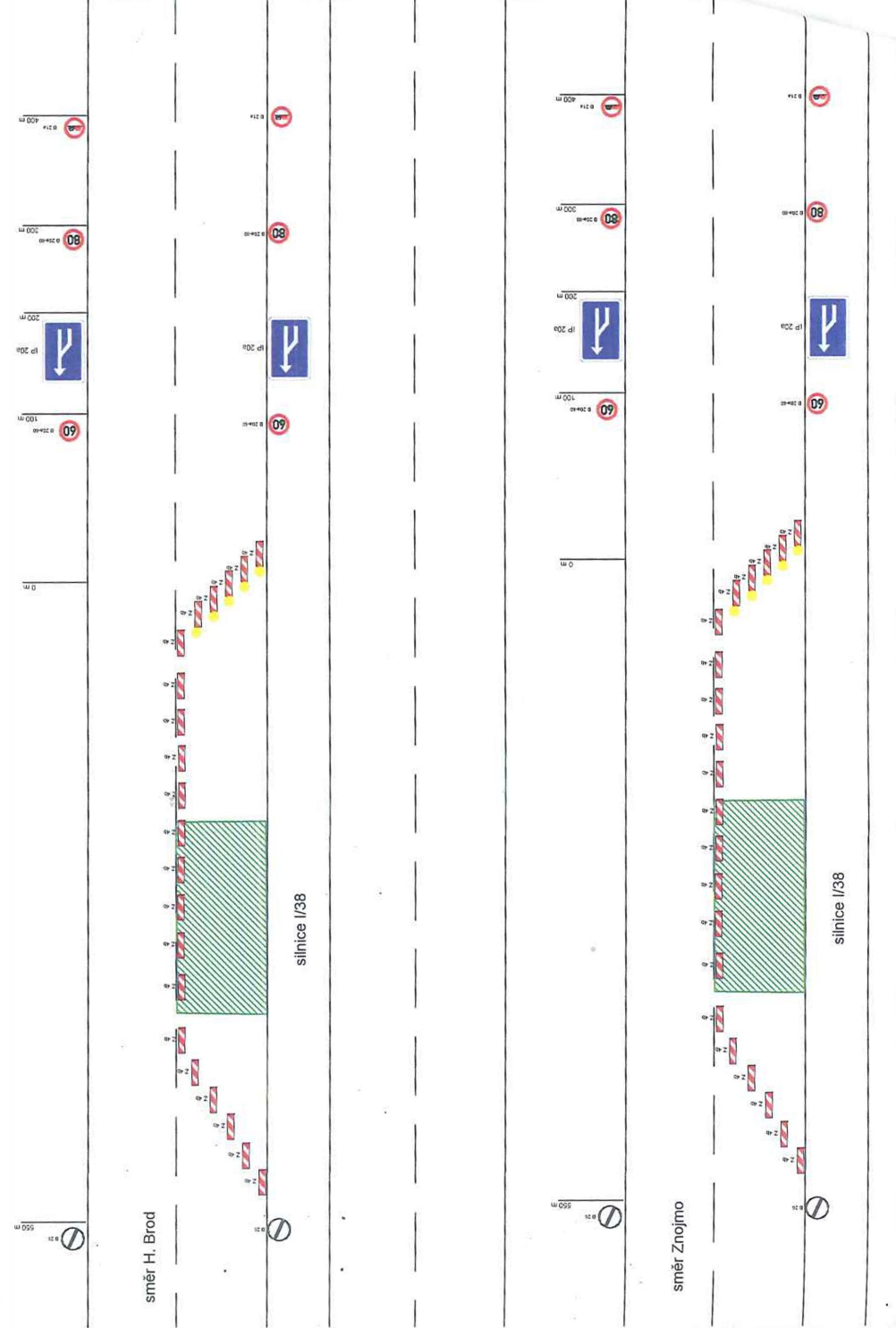
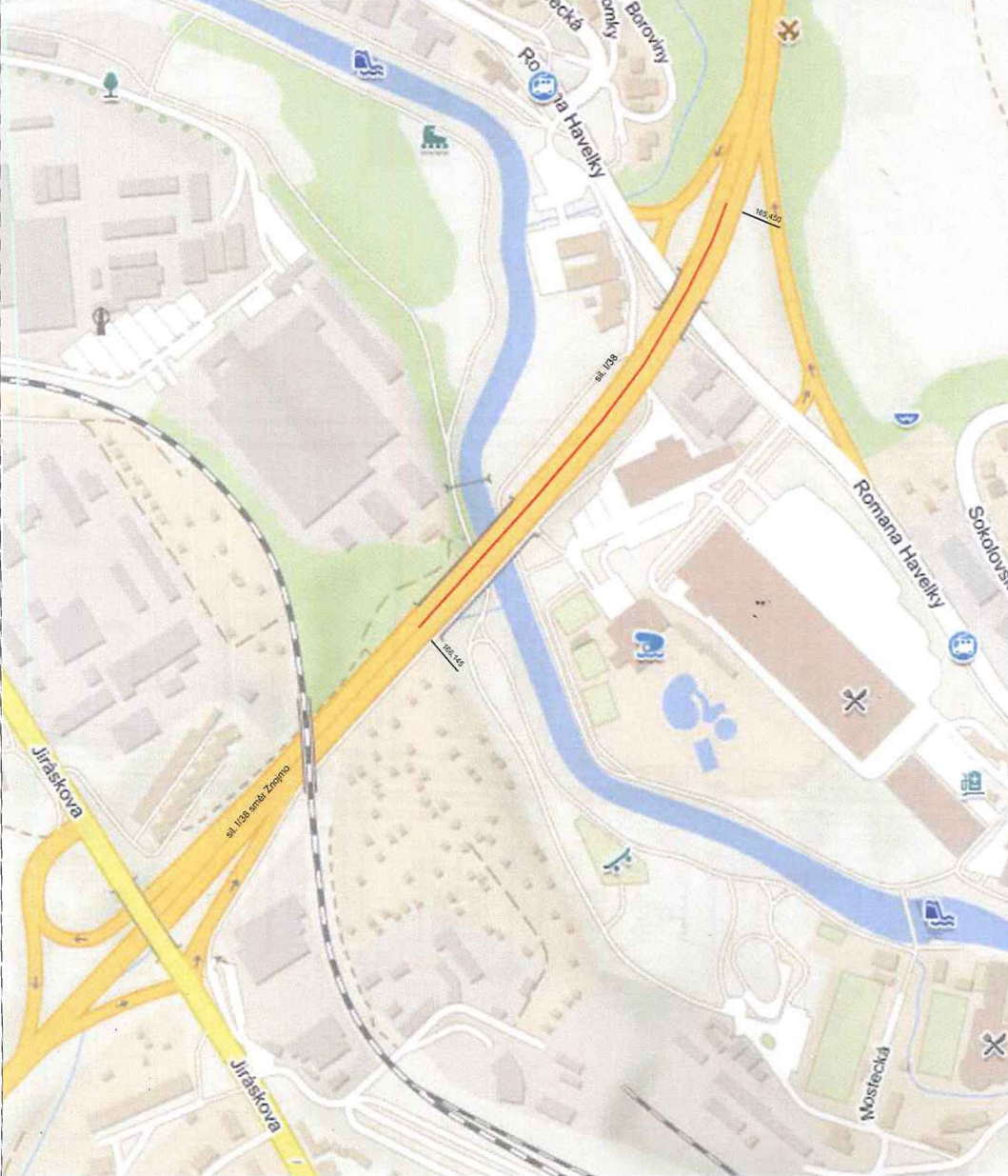
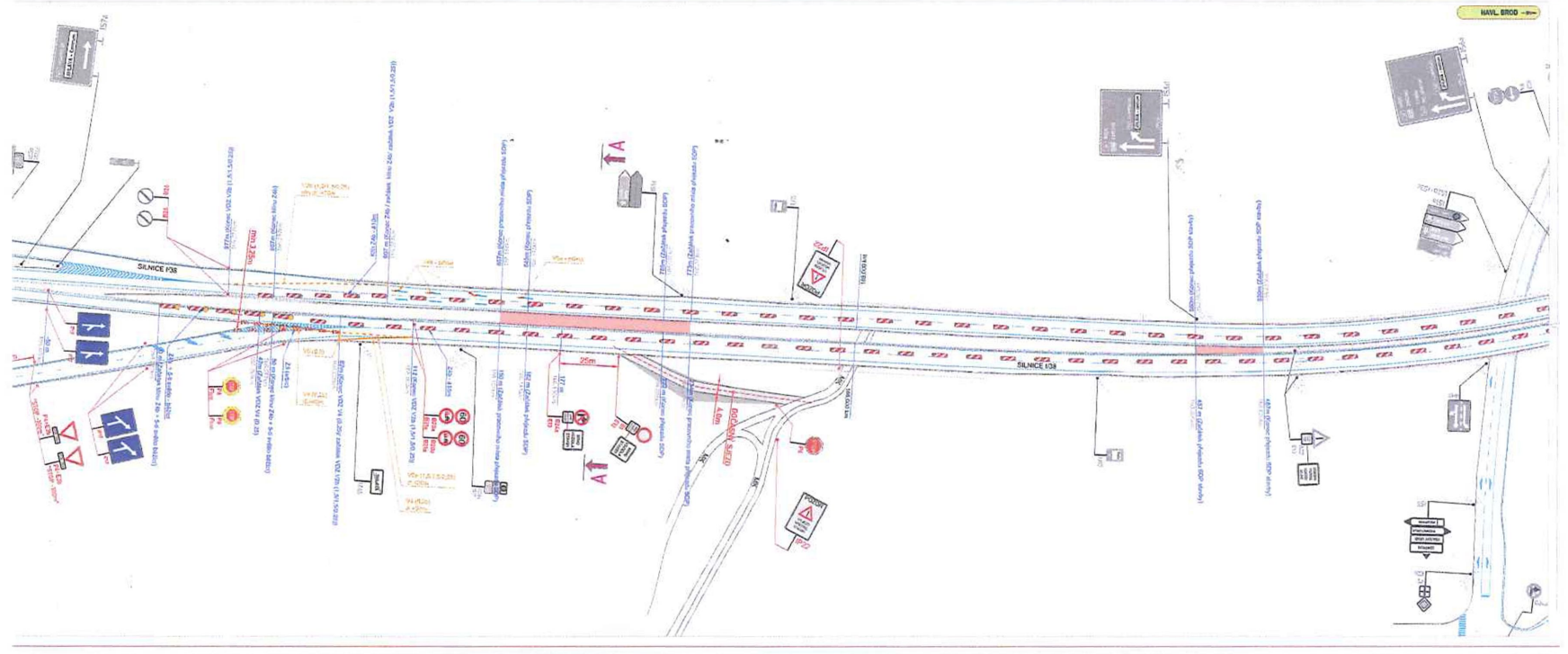
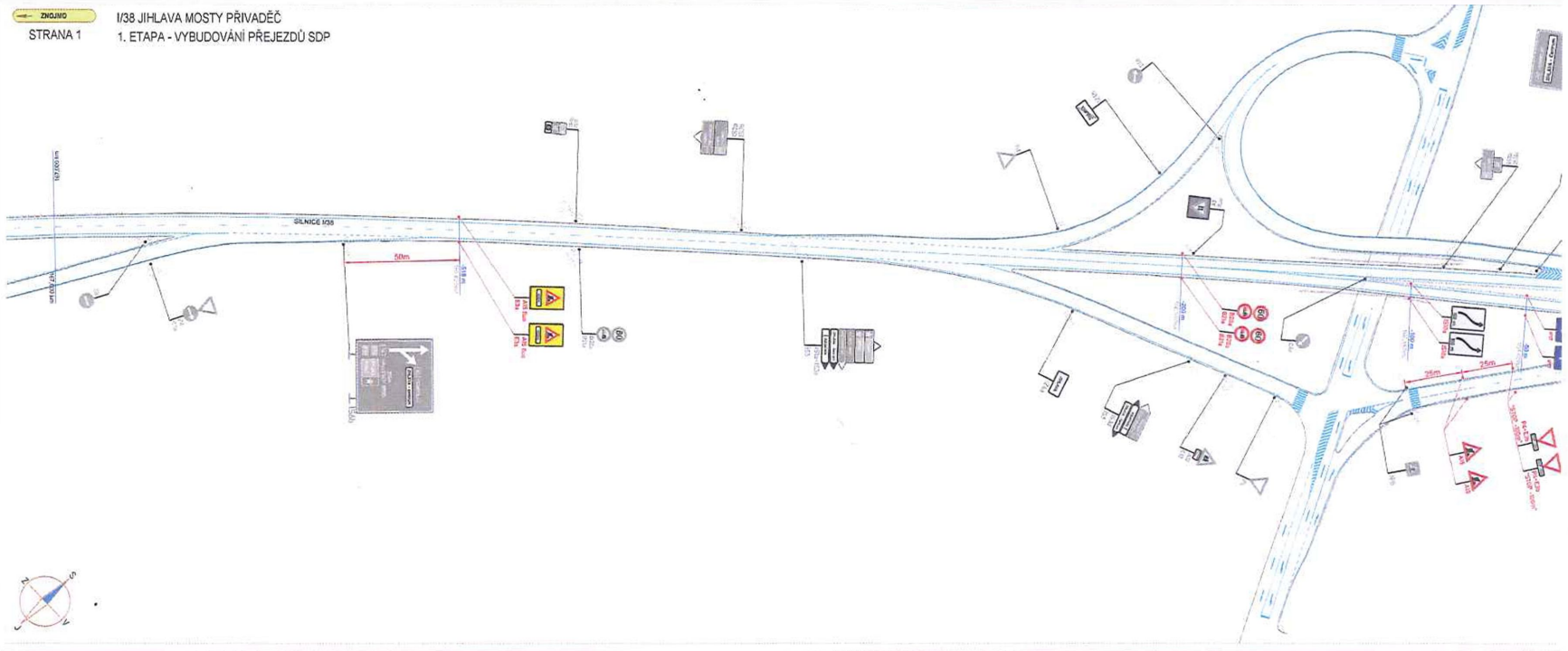
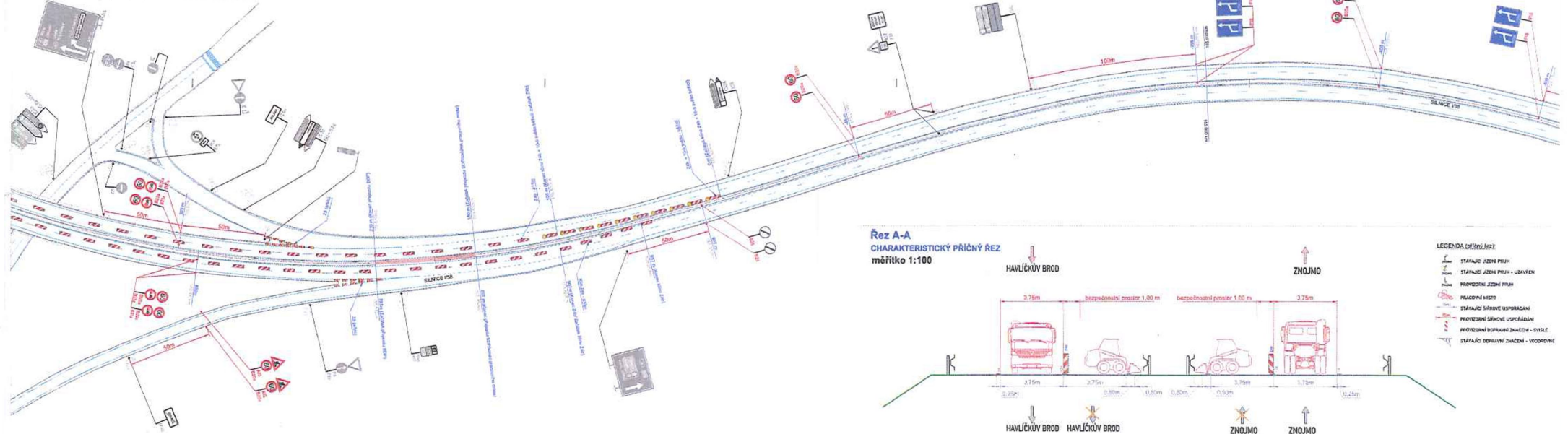


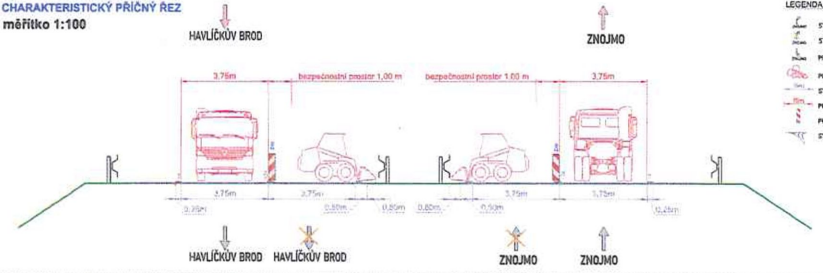
DOPRAVNÍ OPATŘENÍ I/38 Jihlava, mosty přivaděč v km 165,450 - 166,145
 Vozovka s více jízdními pruhy v jednom směru jízdy
 Pracovní místo na středním dělicím pásu o délce 695 m.
 Termín omezení: 04.11.2019 - 15.11.2019
 úsek provádění stavebních prací na sil. I/38



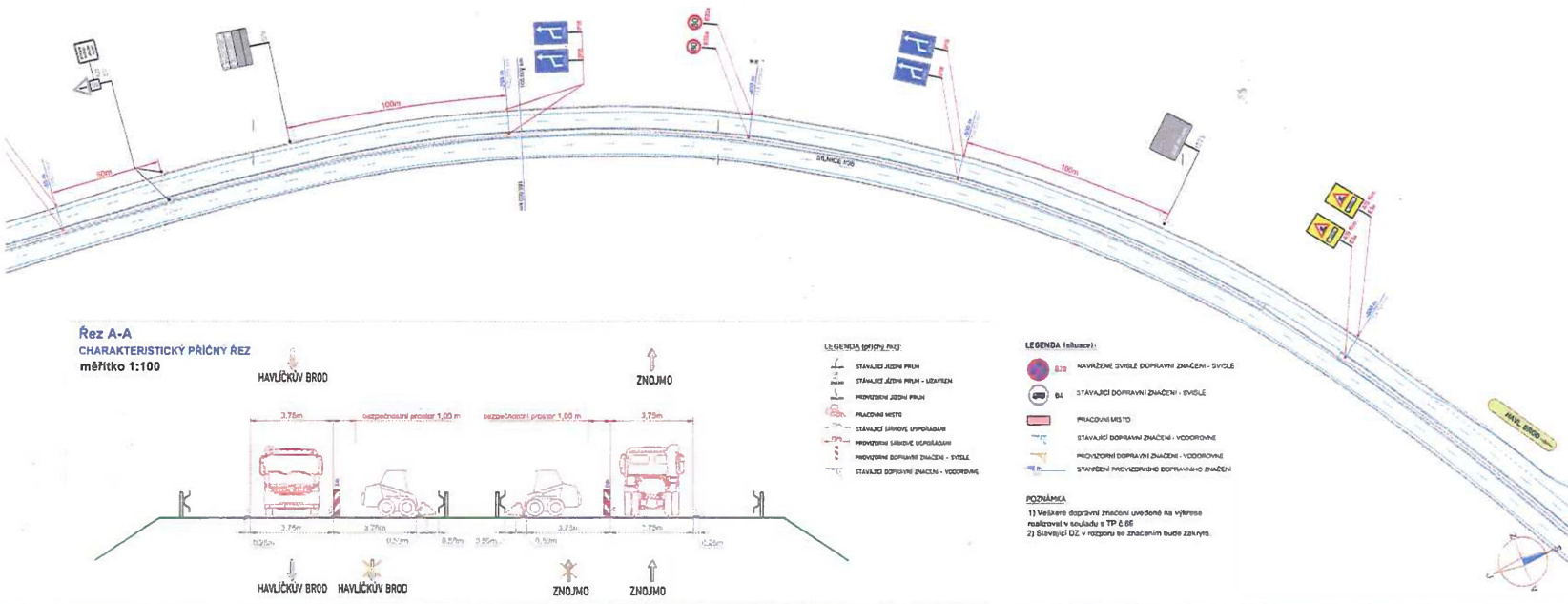




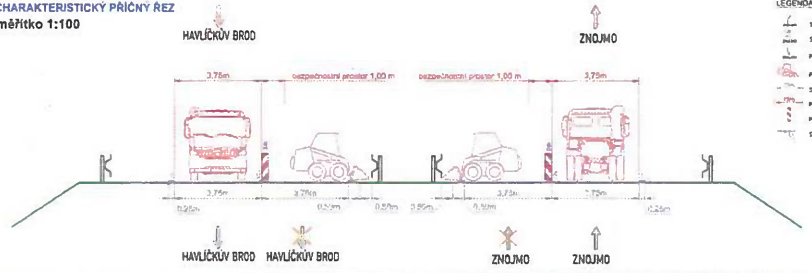
Rez A-A
 CHARAKTERISTICKÝ PŘÍČNÝ REZ
 měřítko 1:100



- LEGENDA (příčný řez)
- STAVAJÍCÍ ŽELEZNÝ PŘEJÍZD
 - STAVAJÍCÍ ŽELEZNÝ PŘEJÍZD - UZAVŘEN
 - PŘEVÝŠENÍ ŽELEZNÍ PŘEJÍZD
 - PŘELOŽNÍ MÍSTO
 - STAVAJÍCÍ SILNIČNÍ UPRÁVĚNÍ
 - PŘEVÝŠENÍ SILNIČNÍ UPRÁVĚNÍ
 - PŘEVÝŠENÍ DOPRAVNÍ ZNAMENÍ - SVISLE
 - STAVAJÍCÍ DOPRAVNÍ ZNAMENÍ - VODROVNĚ



Rez A-A
 CHARAKTERISTICKÝ PŘÍČNÝ REZ
 měřítko 1:100



- LEGENDA (příčný řez)
- STAVAJÍCÍ ŽELEZNÝ PŘEJÍZD
 - STAVAJÍCÍ ŽELEZNÝ PŘEJÍZD - UZAVŘEN
 - PŘEVÝŠENÍ ŽELEZNÍ PŘEJÍZD
 - PŘELOŽNÍ MÍSTO
 - STAVAJÍCÍ SILNIČNÍ UPRÁVĚNÍ
 - PŘEVÝŠENÍ SILNIČNÍ UPRÁVĚNÍ
 - PŘEVÝŠENÍ DOPRAVNÍ ZNAMENÍ - SVISLE
 - STAVAJÍCÍ DOPRAVNÍ ZNAMENÍ - VODROVNĚ

- LEGENDA (súhrnné)
- 812 HAVLÍČKŮV SVISLE DOPRAVNÍ ZNAMENÍ - SVISLE
 - 814 ZNOJMO SVISLE DOPRAVNÍ ZNAMENÍ - SVISLE
 - PŘELOŽNÍ MÍSTO
 - STAVAJÍCÍ DOPRAVNÍ ZNAMENÍ - VODROVNĚ
 - PŘEVÝŠENÍ DOPRAVNÍ ZNAMENÍ - VODROVNĚ
 - STAVAJÍCÍ PŘEVÝŠENÉ DOPRAVNÍ ZNAMENÍ

POZNÁMKA
 1) Veškeré dopravní značení uvedené na výkrese realizovat v souladu s TP 0 85
 2) Stavující OZ - rozpis ve značením bude zařazen.

Souřadnicový systém: S-JTSK, výškový systém: Bn

Objekt:	I38 JIHLAVA MOSTY PŘÍVADEČ	Stavba:	1. ETAPA - VYBUDOVÁNÍ PŘEJEZDŮ SDP
Investor:	4. OZPŘEJÍZD SÍŤ A. JIHLAVA	Číslo výkresu:	DSP/V-DZS
Projektant:	PROJEKTOVÝ ÚSTAV STAV. ÚJ. JIHLAVA	Číslo listu:	01
Dat. Pln.:			
Pracovník:			
PŘECHODNÉ DOPRAVNÍ ZNAMENÍ		01	