

PLATNOST DOKUMENTACE

POLICIE ČESKÉ REPUBLIKY -	
SPDI SOUHLASÍ POUZE S DZ, OBJÍZDNOU TRASOU, ZUK A UZAVÍRKOU PLATNOST VYJÁDRĚNÍ 1 ROK v ...../...../2019	v ...../...../2019

LEGENDA:

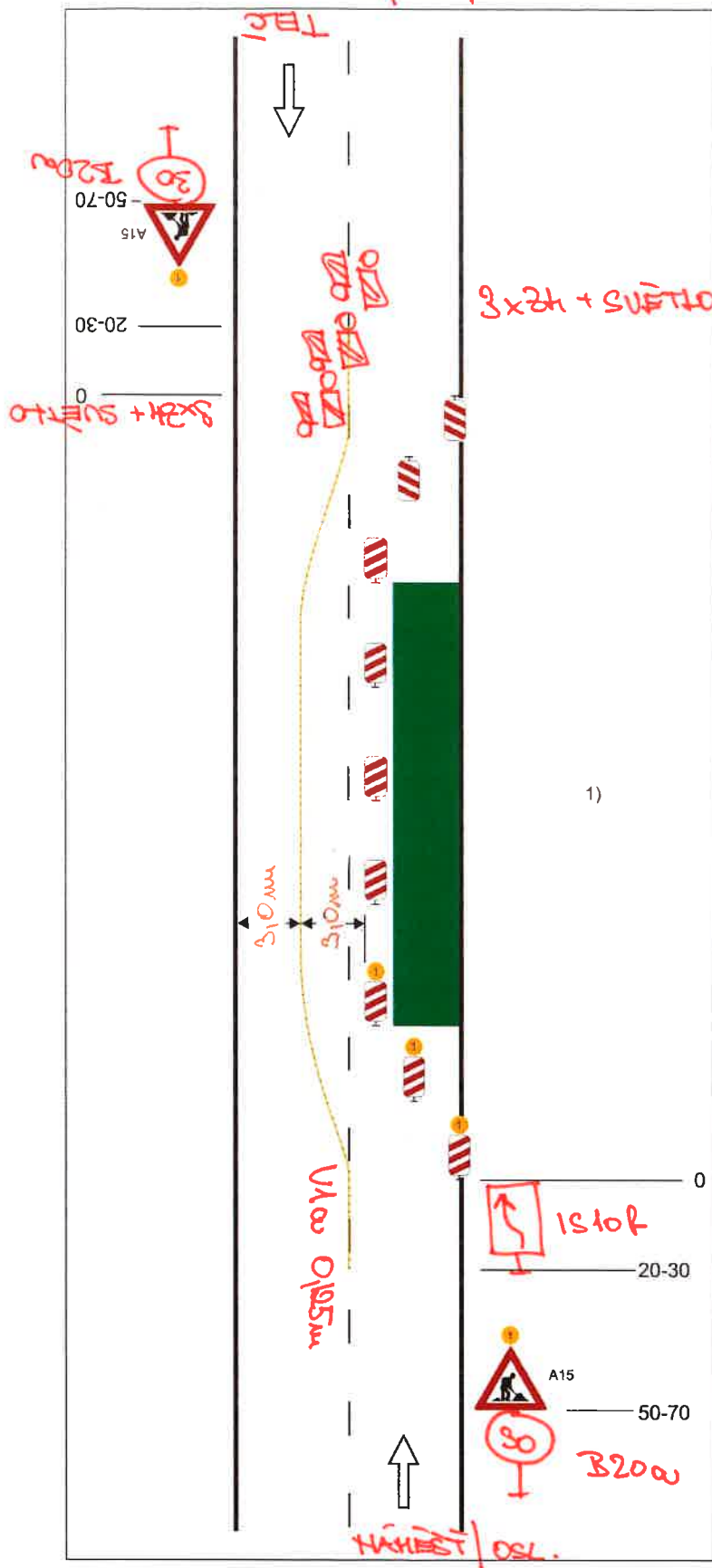
- NAVRŽENÉ PŘECHODNÉ DZ
- ÚSEK STAVBY
- MOBILNÍ SVODIDLA

VEŠKERÉ DOPRAVNÍ ZNAČENÍ V ROZPORU S PŘECHODNÝM DOPRAVNÍM ZNAČENÍM BUDE PO DOBU DOPRAVNÍHO OMEZENÍ ZNEPLATNĚNO..

Použité dopravní značení bude v základní velikosti a v reflexním provedení tř.1  
 K návrhu dopravního značení bylo využito: TP 65 Zásady pro dopravní značení na pozemních komunikacích  
 TP 66 Zásady pro označování pracovních míst na pozemních komunikacích

PROJEKT NEZBYTNÝCH OPATŘENÍ PRO ZAJIŠTĚNÍ MOSTU		příloha č.
Akce :	II/351 Třebíč - most ev. č. 351-026	5.1
Název přílohy :	DIO - SITUACE	leden 2019

I/23; SPORTOVNÍ - TRÉBÍČ 97,800 - 98,050



## Schéma B/4

Standardní pracovní místo.  
Práce v jízdním pruhu. Dva pomocné jízdní pruhy.

příčná uzávěra oboustrannými směrovacími deskami  
odstup podélně 1-2 m  
příčně 0,6-1 m

podélná uzávěra oboustrannými směrovacími deskami.  
odstup max. 10 m.

oddělení protisměrných jízdních pruhů podle intenzity provozu  
vodící stěnou, vodícím prahem, vodící deskou, zvýrazňující deskou, řadou dopravních knoflíků (odstup 0,3 - 1,0 m), fólií nebo barvou

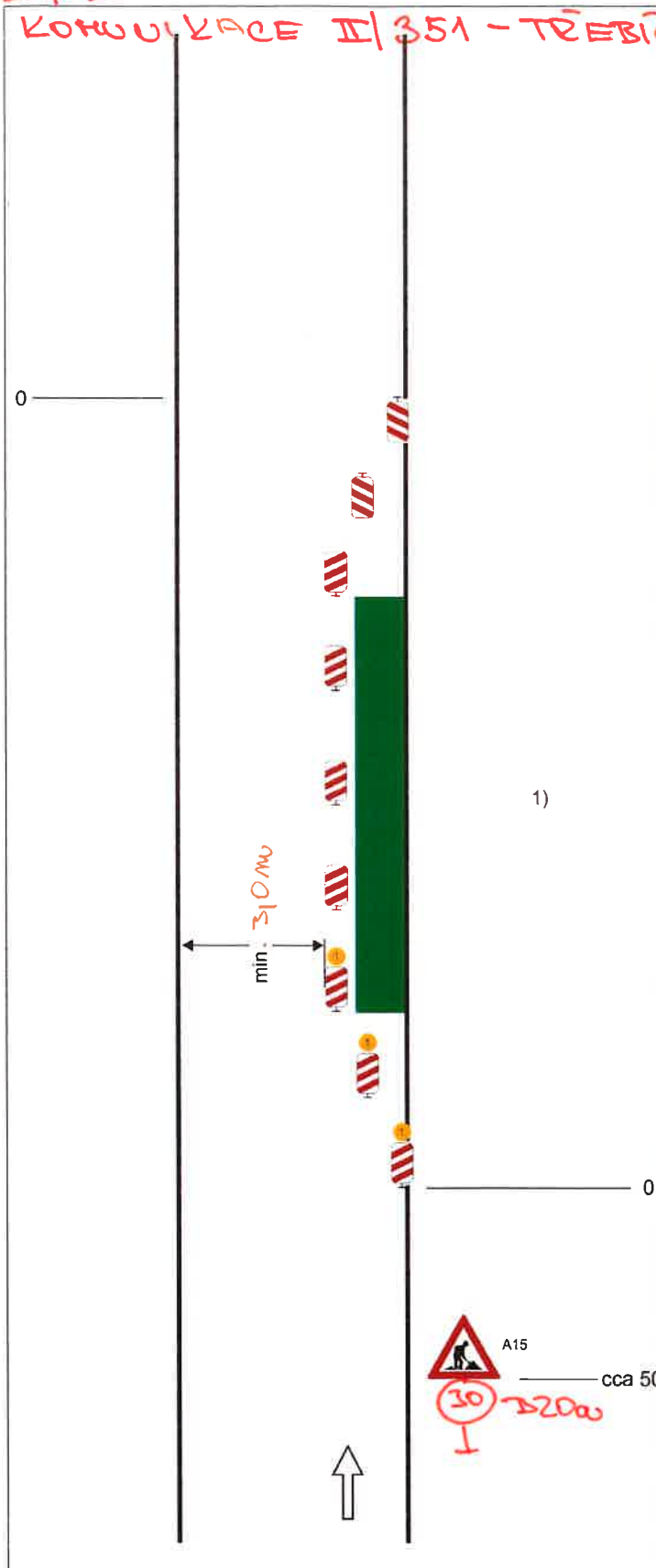
příčná uzávěra jednostrannými směrovacími deskami  
odstup podélně 1-2 m  
příčně 0,6-1 m  
výstražná světla typu 1 na každé směrovací desce

1) užití dopravních značek a dopravních zařízení v případě souběžných parkovacích pruhů, chodníků a/nebo stezek pro cyklisty podle schémat B/16 až B/20

výstražné světlo typu 1 nebo značka umístěna na fluorescenčním žlutozeleném podkladu, v protisměru shodně

vzdálenosti v metrech

**I/23 NÁJEZDOVÁ A SJEZDOVÁ DĚLA NA/Ž  
KOMUNIKACE II/351 - TRĚBÍČ**



**Schéma B/1**

Standardní pracovní místo na pozemní komunikaci s malým dopravním zatížením.

příčná uzávěra jedno-strannými směrovacími deskami  
odstup podélně 1 - 2 m  
příčně 0,6 - 1 m

podélná uzávěra oboustrannými směrovacími deskami  
odstup max. 10 m

příčná uzávěra jednostrannými směrovacími deskami  
odstup podélně 1 - 2 m  
příčně 0,6 - 1 m  
výstražná světla typu 1 na každé směrovací desce

1)  
užití dopravních značek a dopravních zařízení v případě souběžných parkovacích pruhů, chodníků a/nebo stezek pro cyklisty podle schémat B/16 až B/20

vzdálenosti v metrech