



Informace z oblasti lesního hospodářství

Ing. Václav Lidický

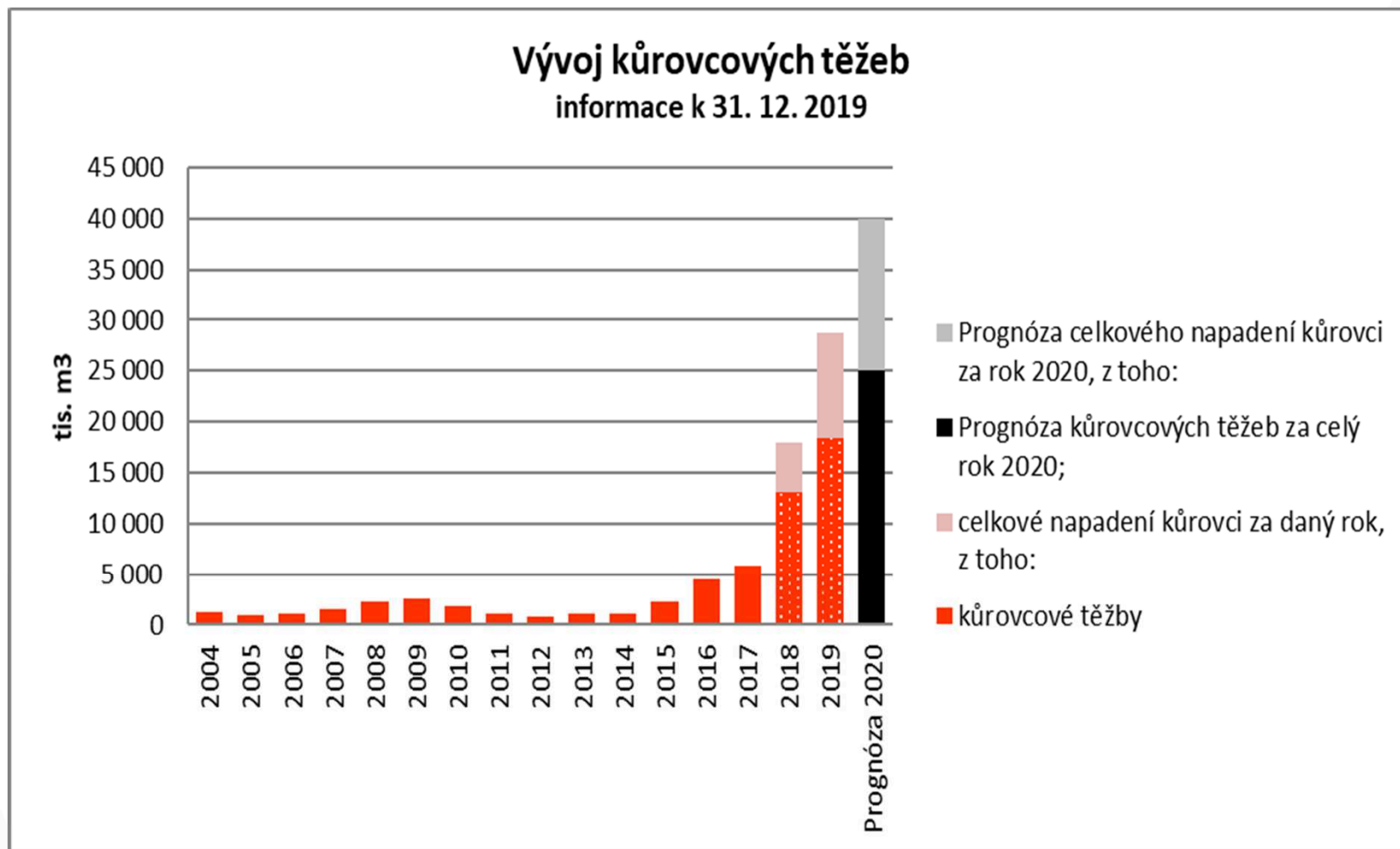
ředitel Odboru hospodářské úpravy a ochrany lesa

Ministerstvo zemědělství ČR



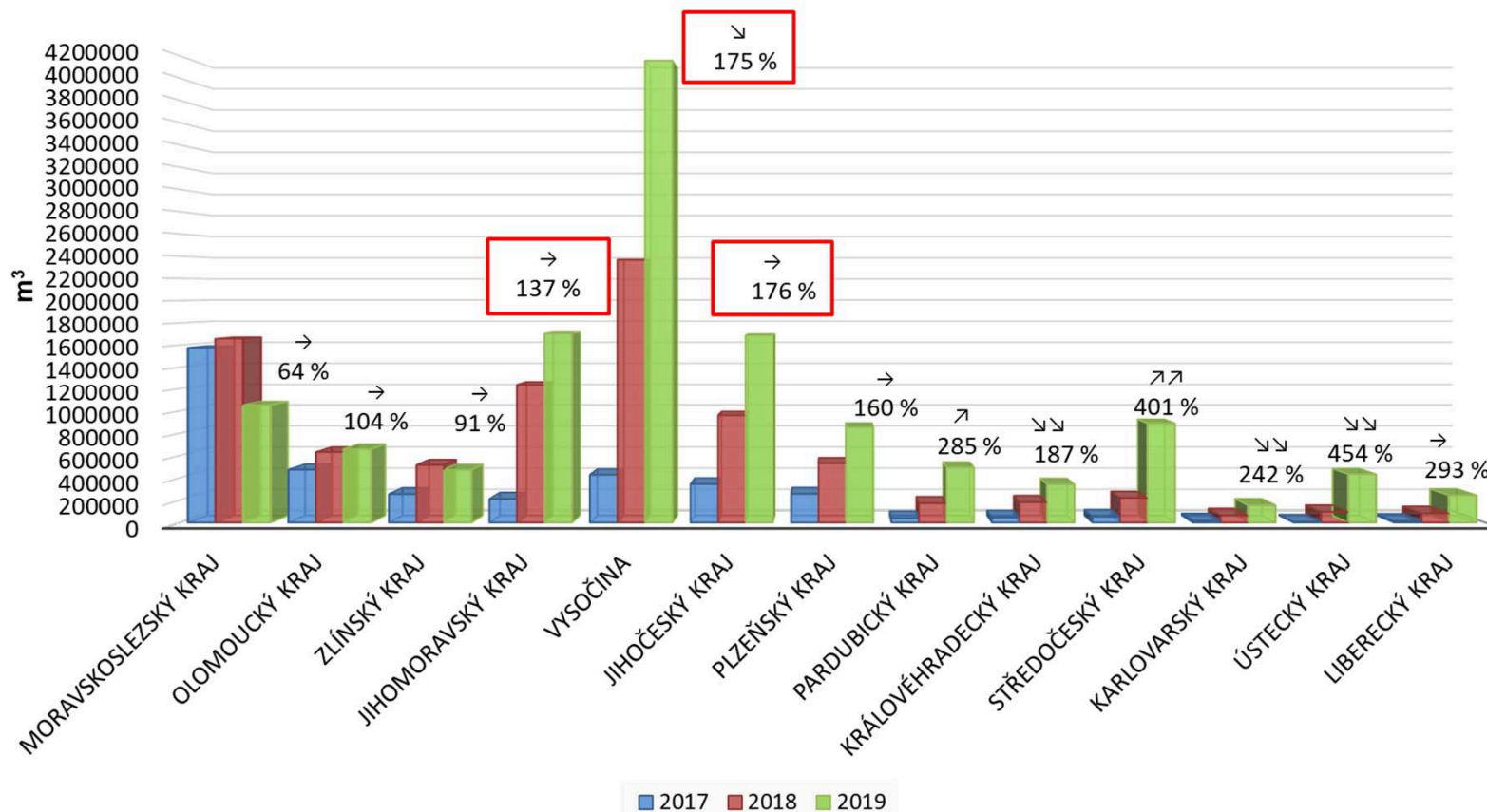
MINISTERSTVO ZEMĚDĚLSTVÍ

VÝVOJ KŮROVCOVÉ KALAMITY



VÝVOJ KŮROVCOVÉ KALAMITY

Porovnání stavu kůrovcového dříví za období leden - prosinec 2017 - 2019 dle krajů



LIMITY PRO ŘEŠENÍ KŮROVCOVÉ KALAMITY

- Nárůst průměrné teploty a častý výskyt extrémů
- Vzestupný trend kůrovcového napadení
- Nedostatek pracovních sil v lesním hospodářství
- Převís nabídky dřeva nad poptávkou
- Rozdíl v odpovědnosti přístupu k ochraně lesa
- Zvětšování rozsahu kalamitních holin
- Zajištění financování lesního hospodářství

Cíl: zpomalení kůrovcové kalamity a obnova holin



ROLE MINISTERSTVA ZEMĚDĚLSTVÍ

- Příprava a úprava související legislativy
- Uvolnění rukou vlastníkům lesa
- Vytvoření podmínek pro úspěšnou a perspektivní obnovu kalamitních holin
- Finanční podpora



LEGISLATIVNÍ OPATŘENÍ MINISTERSTVA V R.2019

- **zákon č. 90/2019 Sb.** – tzv. "poslanecká" novela lesního zákona (účinnost 2. 4. 2019)
 - Novela umožnila využít odchylný postup od vybraných ustanovení lesního zákona:
 - § 29 odst. 1, (pravidla přenosů)
 - § 31 odst. 6, (lhůta pro zalesnění a zajištění)
 - § 32 odst. 1 až 3 (povinnosti vlastníka v ochraně lesa)
 - § 33 odst. 1 až 3 (povinnost přednostně zpracovávat těžbu nahodilou)
- a vydat rozhodnutí formou **opatření obecné povahy** s účinností dnem uveřejnění na úřední desce MZe (bez odkladného účinku).

LEGISLATIVNÍ OPATŘENÍ MINISTERSTVA V R.2019

zákon č. 314/2019 Sb. – tzv. "vládní" novela lesního zákona
(účinnost 29. 11. 2019)

Novelou došlo mimo jiné k:

- zpřesnění ustanovení k obecnému užívání lesa
- zvýšení operativnosti vydávání omezení nebo zákazu vstupu do lesa (OOP s účinností dnem vyvěšení)
- ukotvení možnosti povolování časově omezených výjimek ze stávajících pravidel pro použití reprodukčního materiálu lesních dřevin k umělé obnově lesa
- pálení klestí a těžebních zbytků za účelem ochrany lesa (na tuto činnost se nevztahují právní předpisy o ochraně ovzduší);
- zvýšení operativnosti regulace jiných než nahodilých těžeb při vzniku mimořádných okolností a nepředvídaných škod v lese (možnost těžby pouze omezit, stanovit rozsah a termín; zároveň možnost nařízení opatření formou opatření obecné povahy - bez návrhu, s účinností dnem vyvěšení)



LEGISLATIVNÍ OPATŘENÍ MINISTERSTVA V R.2019

- ukotvení požadavku na ponechání části těžebních zbytků a stromů k zetlení v lesních porostech k zabránění degradace lesních půd a pro zachování mimoprodukčních funkcí lesa
- definování povinností odborných lesních hospodářů a možnosti zrušení pověření k výkonu služby odborného lesního hospodáře při jejich neplnění (včetně možnosti uložení pokut za jejich porušení); zároveň k úpravě režimu odnětí licence
- **zmocnění MZe k poskytování finančního příspěvku na zvládnutí následků mimořádných okolností a nepředvídaných škod v lesích**

LEGISLATIVNÍ OPATŘENÍ MINISTERSTVA V R.2020

- Koncepce lesního hospodářství do r.2035 (17.2.2020 schválena vládou ČR)
- Novela Nařízení vlády č.30/2014 (1. pololetí 2020)
- Novela vyhl. č. 139/2004 Sb. k přenosům sadebního materiálu (12.2020)
- Vyhláška k LHE (11.2020)
- Novela vyhlášky č.29/2003 Sb. (duben 2020)
- Novela zákona o myslivosti (r. 2020)



OPATŘENÍ OBECNÉ POVAHY

- **OOP k 3.4.2019 – zavedení Rajonizace, tzv. červené zóny; opatření k ponechání souší a obnově kalamitních holin**
 - Rajonizace je účelové rozdělení území České republiky podle míry postižení jednotlivých částí území kůrovcovou kalamitou, za účelem zacílení mimořádných opatření.
 - Rajonizaci zpracovává Ústav pro hospodářskou úpravu lesů (ÚHÚL) s využitím metod dálkového průzkumu země. Rajonizace není statická, počítá se s její průběžnou aktualizací a na jejím základě i s rozhodováním o dalších mimořádných opatřeních.
 - Podrobnější informace k vymezení území nejhůře postiženého kalamitou (k rajonizaci) pro uplatnění speciálních opatření naleznete na internetových stránkách ÚHÚL:

<http://www.uhul.cz/kdo-jsme/aktuality/904-rajonizace-uzemi-cr-pro-vymezeni-katastralnich-uzemi-s-mimoradnym-kalamitnim-stavem>

–








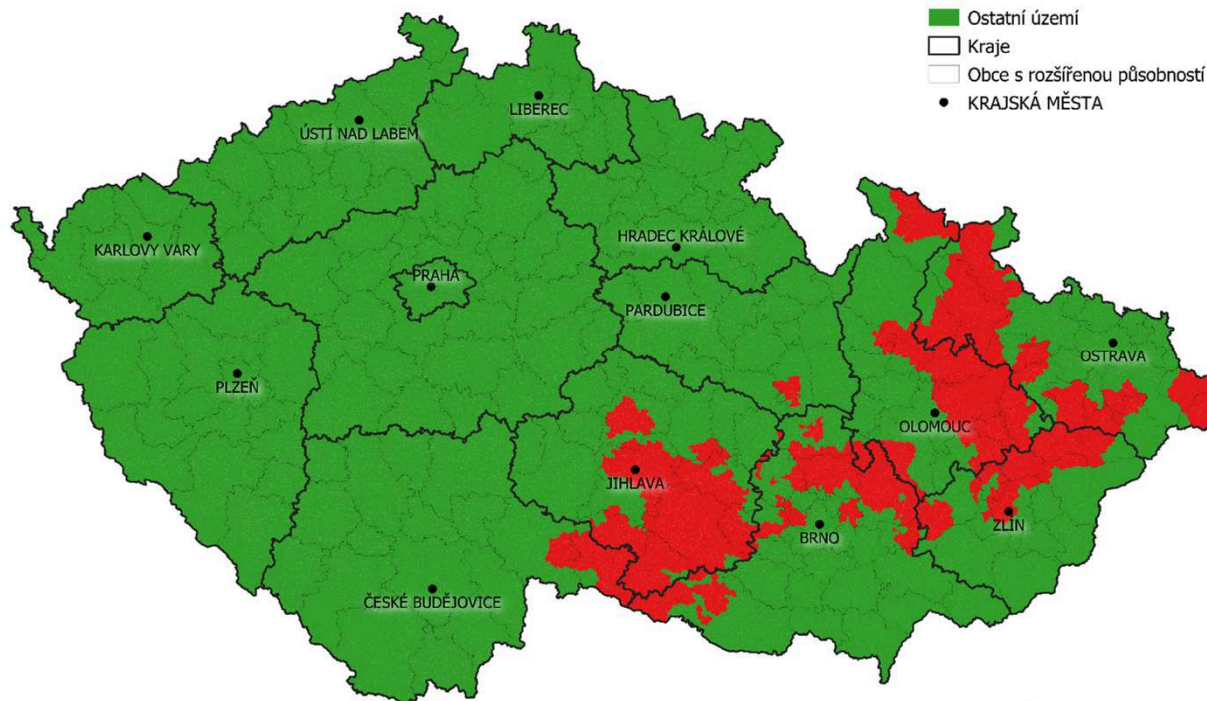
MINISTERSTVO ZEMĚDĚLSTVÍ

OPATŘENÍ OBEČNÉ POVAHY

Rajonizace katastrálních území

stav k 1. 4. 2019

-  Mimořádně kalamitní zóna
-  Ostatní území
-  Kraje
-  Obce s rozšířenou působností
-  KRAJSKÁ MĚSTA



0 100 200 km



www.uhul.cz
Informace o lesích



MINISTERSTVO ZEMĚDĚLSTVÍ

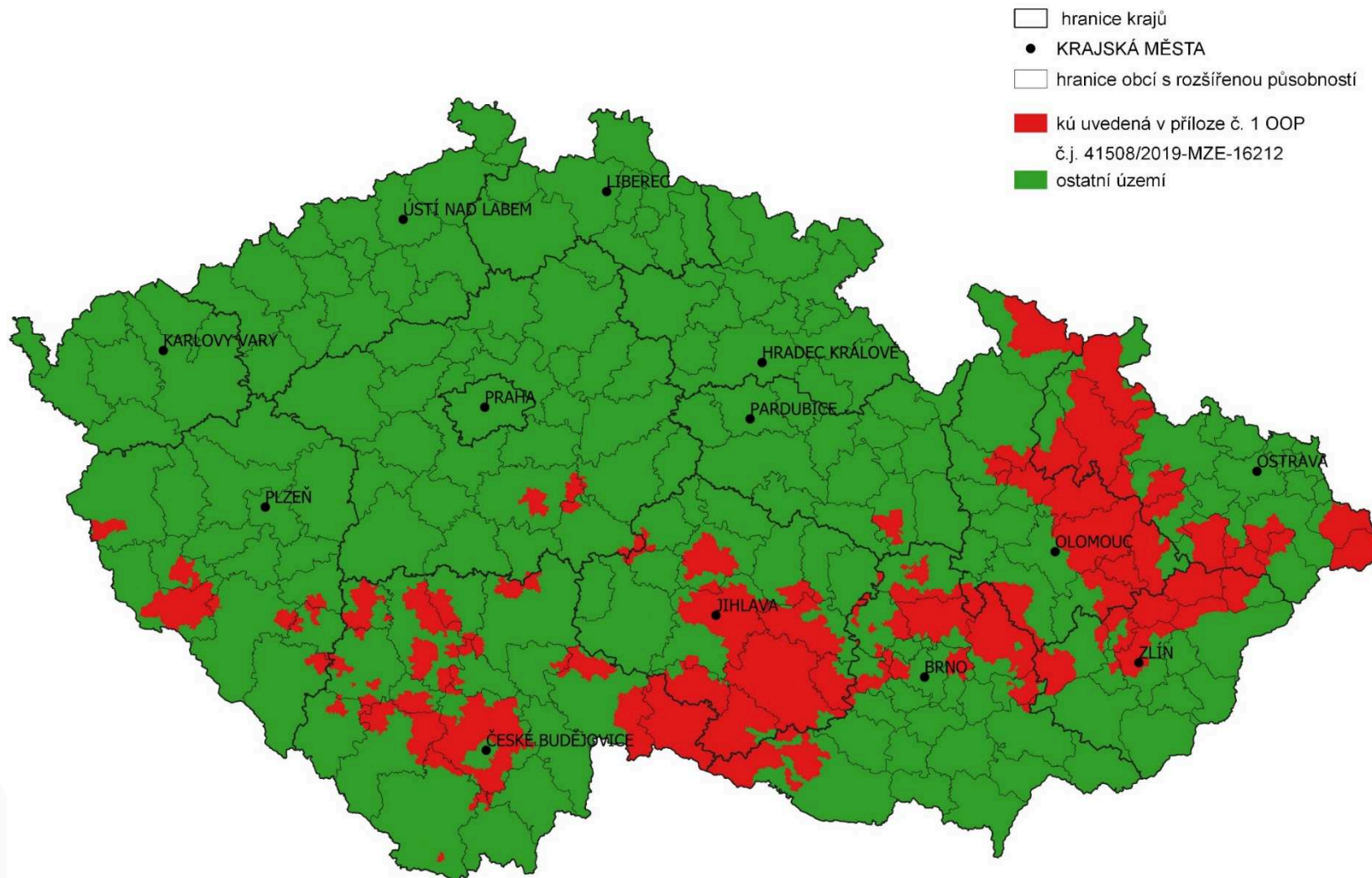
OPATŘENÍ OBECNÉ POVAHY

OOP k 30. 8. 2019 - rozšíření „červené zóny“
pro uplatnění vybraných opatření

V „červené zóně“ se dočasně **uvolňují dosud platná pravidla pro používání reprodukčního materiálu lesních dřevin** k zalesňování: pro zalesňování je zde nově (s výjimkou smrku ztepilého) možné využít reprodukční materiál lesních dřevin z kterékoli přírodní lesní oblasti a nadmořské výšky.

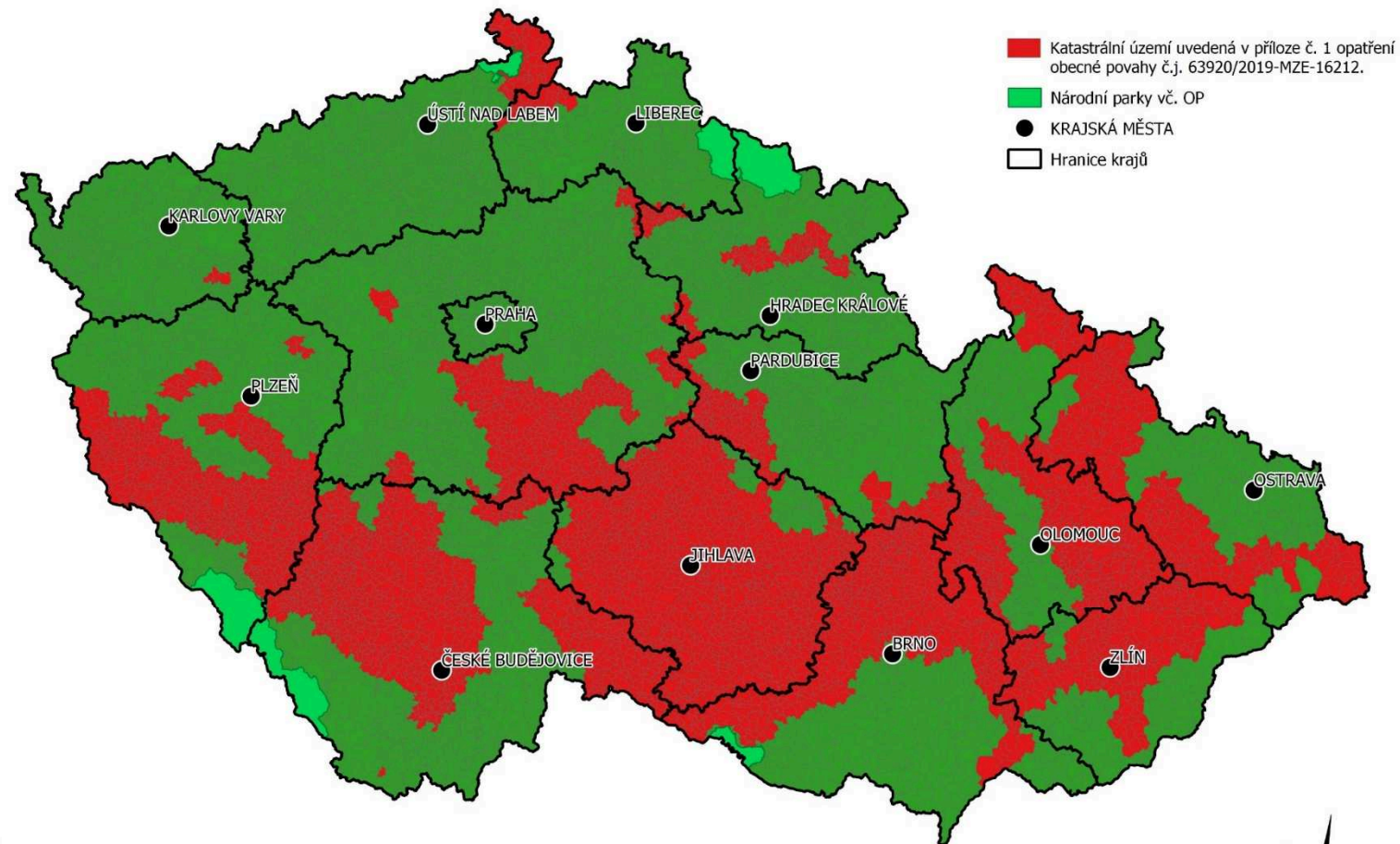


OPATŘENÍ OBEČNÉ POVAHY



OPATŘENÍ OBEČNÉ POVAHY

AKTUÁLNÍ ROZSAH Z 9.12.2019



0 50 100 150 km



DALŠÍ OPATŘENÍ

- Lesy ČR zastavily jiné než nahodilé těžby s výjimkou nezbytných výchovných zásahů do 40 let
- Opatření pro zvýšení kapacity v silniční a železniční dopravě
- Katalog skládkovacích míst
- Program Ukrajina
- Asanace kůrovcového dříví - vydána výjimka na dobu 2 x 120 dnů pro použití neregistrovaného přípravku EDN (ethandinitril) vhodného pro velkoobjemovou asanaci (*pro r.2020 opět připravena*)
- Generel obnovy lesních porostů po kalamitě – www.uhul.cz



FINANČNÍ PODPORA – www.eagri.cz

NÁRODNÍ ZDROJE

- **finanční příspěvky na hospodaření v lesích**
 - **převažující část je poskytována na obnovu a zajištění porostů stanovištně vhodných dřevin, nově i na asanaci kůr. dříví**
 - **navýšení celkového objemu všech druhů podpory hospodaření v lesích z rozpočtu MZe až na 1,15 mld. Kč v roce 2019 a následujících letech**
 - v roce 2019 realizováno **více-etapové vyplácení finančních příspěvků**; obdobně se bude postupovat v dalších letech

- **zvýhodněné investiční úvěry od PGRLF**
 - úvěry na lesnickou a školkařskou techniku s **možností snížení jistiny úvěru až o 50 % a až o 50 tis. EUR**
 - v roce 2019 realizovány dvě kola příjmu žádostí o úvěry (přijato 200 žádostí v celkové výši 350 mil. Kč)

FINANČNÍ PODPORA - www.eagri.cz

II. ČÁST

- **dotace na zmírnění dopadů kůrovcové kalamity v lesích**
 - **po nabytí účinnosti vládní novely lesního zákona** (první polovina listopadu 2019) probíhá příjem žádostí **za nahodilé těžby jehličnatého dříví od 4. čtvrtletí 2017 do konce roku 2018**
 - smyslem podpory je dorovnat nízké **ceny jehličnatého dříví** na limitní úroveň potřebnou pro zajištění prostředků **na následnou obnovu lesa, péči o les a jeho odbornou správu**
 - předpokládaný rozpočtový dopad (schválen vládou) **2,5 mld. Kč**, dotace bude poskytována **všem vlastníkům nestátních lesů** na každý kubík jehličnatého dříví vytěženého v rámci nahodilých těžeb doložený účetními nebo výrobními doklady
 - těžby provedené v roce 2019 budou předmětem příjmu žádostí v roce 2020
 - Modul pro žadatele na odkaze <http://eagri.cz/public/app/MpZ/Gui>
 - Další informace na odkaze <http://eagri.cz/prispevky-kurovec>

FINANČNÍ PODPORA - www.eagri.cz

III. ČÁST

EVROPSKÉ ZDROJE

- dotace z Programu rozvoje venkova

FINANČNÍ PŘÍSPĚVKY NA HOSPODAŘENÍ V LESÍCH

- **finanční příspěvek na ekologické a k přírodě šetrné technologie při hospodaření v lese** (soustředování dříví lanovkou, koněm, vyvážením, železným koněm, štěpkování/drcení klestu s ponecháním štěpky/drtě v obnovovaném lesním porostu) **finanční příspěvek na obnovu, zajištění a výchovu lesních porostů do 40 let věku**
 - předmět finančního příspěvku: přirozená i umělá obnova, zajištění lesních porostů, přeměna/rekonstrukce lesních porostů, výchova lesních porostů
 - stěžejní podpora pro obnovu a zajištění lesních včetně obnovy na kalamitních plochách, od roku 2018 výrazně posíleny sazby pro obnovu melioračními a zpevňujícími dřevinami



FINANČNÍ PODPORA – www.eagri.cz

IV. ČÁST

FINANČNÍ PŘÍSPĚVKY NA HOSPODAŘENÍ V LESÍCH

- **finanční příspěvek na obnovu, zajištění a výchovu lesních porostů do 40 let věku**
 - předmět finančního příspěvku: přirozená i umělá obnova, zajištění lesních porostů, přeměna/rekonstrukce lesních porostů, výchova lesních porostů – v lesích mimo pásma imisního ohrožení A nebo B
 - stěžejní podpora pro obnovu a zajištění lesních včetně obnovy na kalamitních plochách, od roku 2018 výrazně posíleny sazby pro obnovu melioračními a zpevňujícími dřevinami



MINISTERSTVO ZEMĚDĚLSTVÍ

FINANČNÍ PODPORA - www.eagri.cz

V. ČÁST

FINANČNÍ PŘÍSPĚVKY NA HOSPODAŘENÍ V LESÍCH

- **finanční příspěvek na vyhotovení lesních hospodářských plánů za podmínky poskytnutí jejich dat v digitální formě pro potřeby státní správy lesů**
 - předmět finančního příspěvku: zpracovaný a schválený lesní hospodářský plán předaný v digitální formě do datového skladu státní správy lesů
- **finanční příspěvek na ochranu lesa**
 - předmět finančního příspěvku: chemická i mechanická asanace kůrovcového dříví, seštěpkování poškozených porostů
 - nový příspěvek zaveden v roce 2018 pro podporu v rámci ochrany lesa



MINISTERSTVO ZEMĚDĚLSTVÍ

INFORMAČNÍ ZDROJE

- www.eagri.cz/kurovcova-kalamita
- www.eagri.cz/prispevky-kurovec
- Vaše konkrétní dotazy k možnostem čerpání finančních příspěvků zodpovíme na emailové adrese prispevky-kurovec@mze.cz nebo na speciální tel. lince **221 815 031.**





Děkuji za pozornost

Lesu Zdar



Václav Lidický
Vaclav.lidicky@mze.cz

