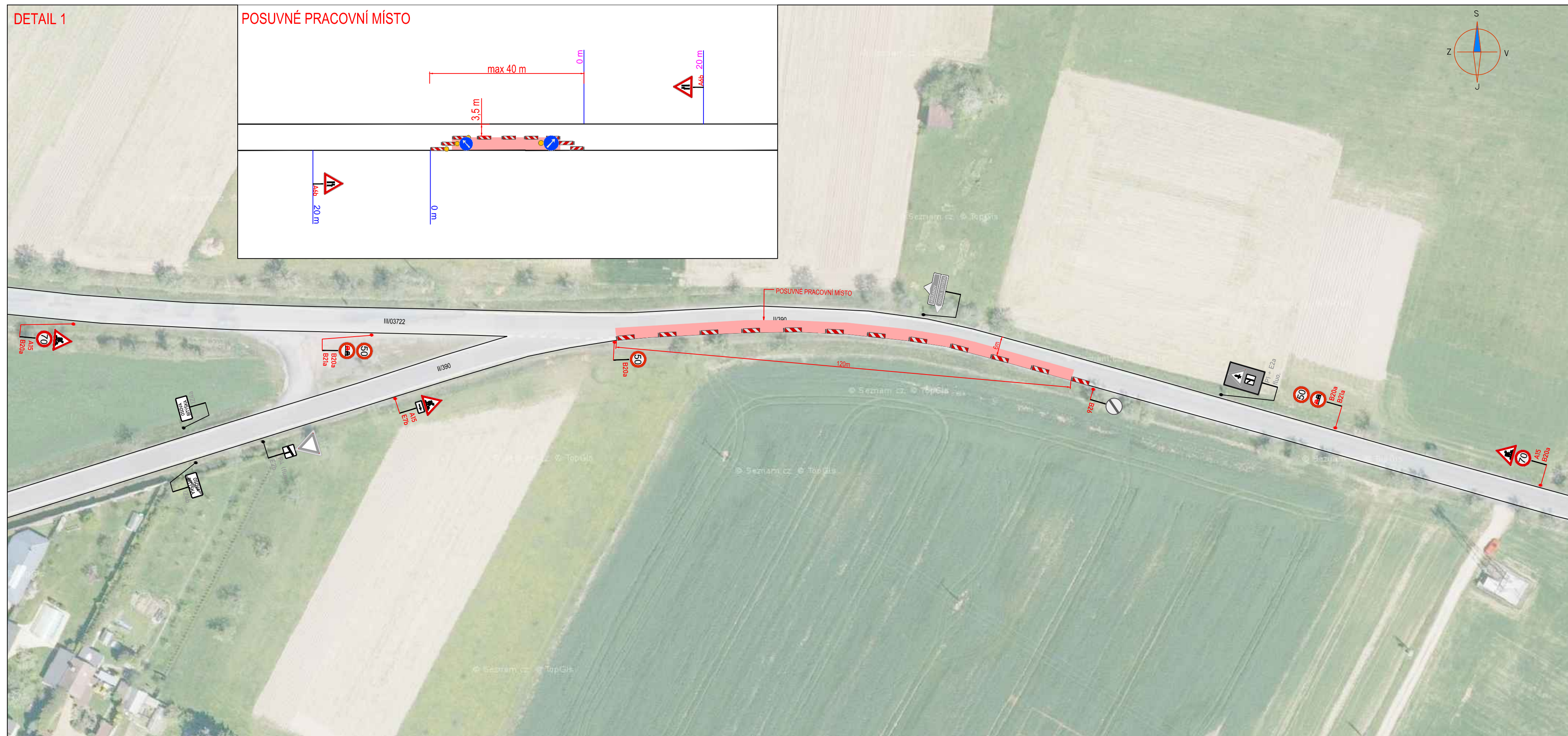
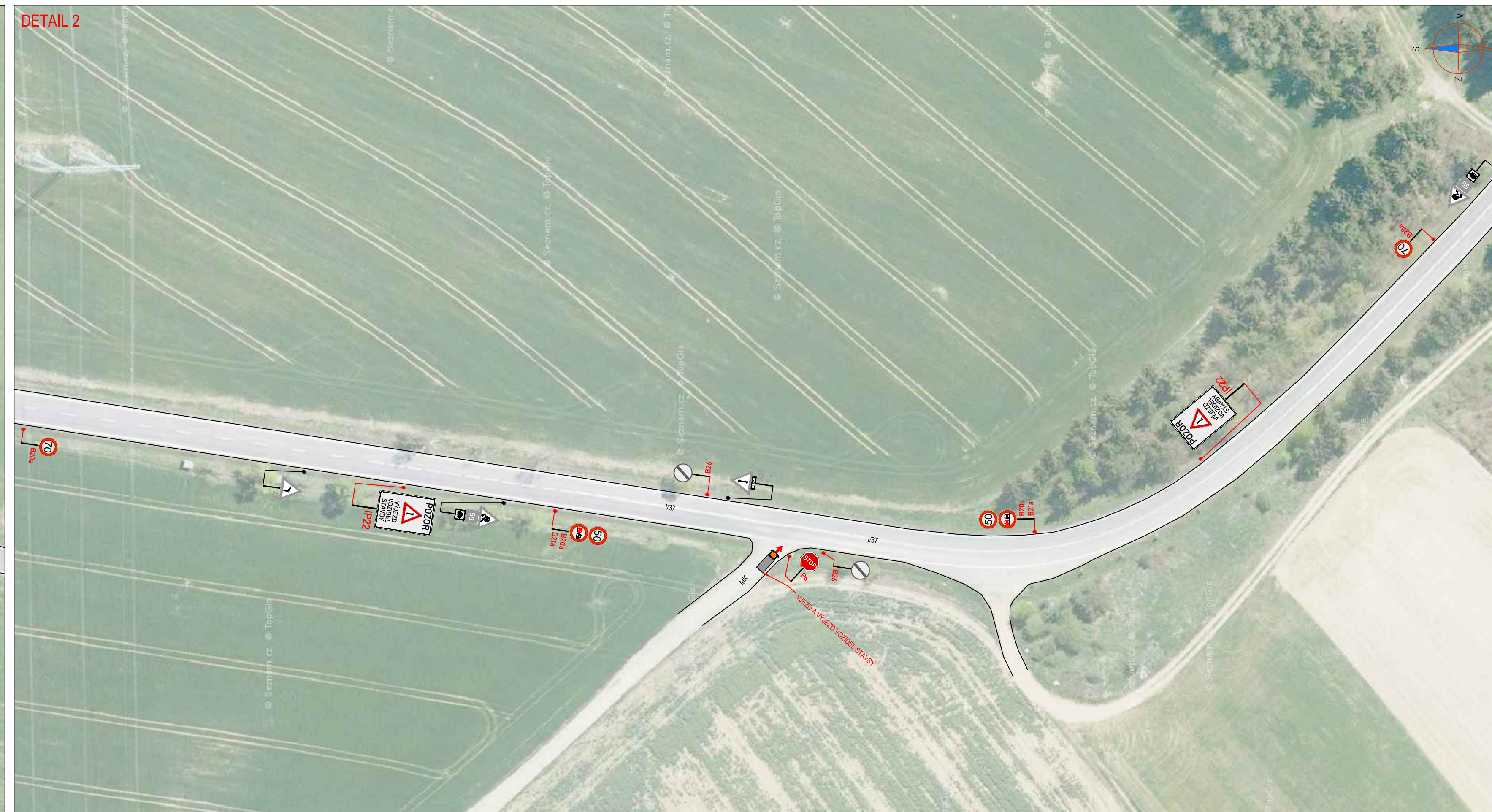


DETAIL 1

POSUVNÉ PRACOVNÍ MÍSTO



DETAIL 2

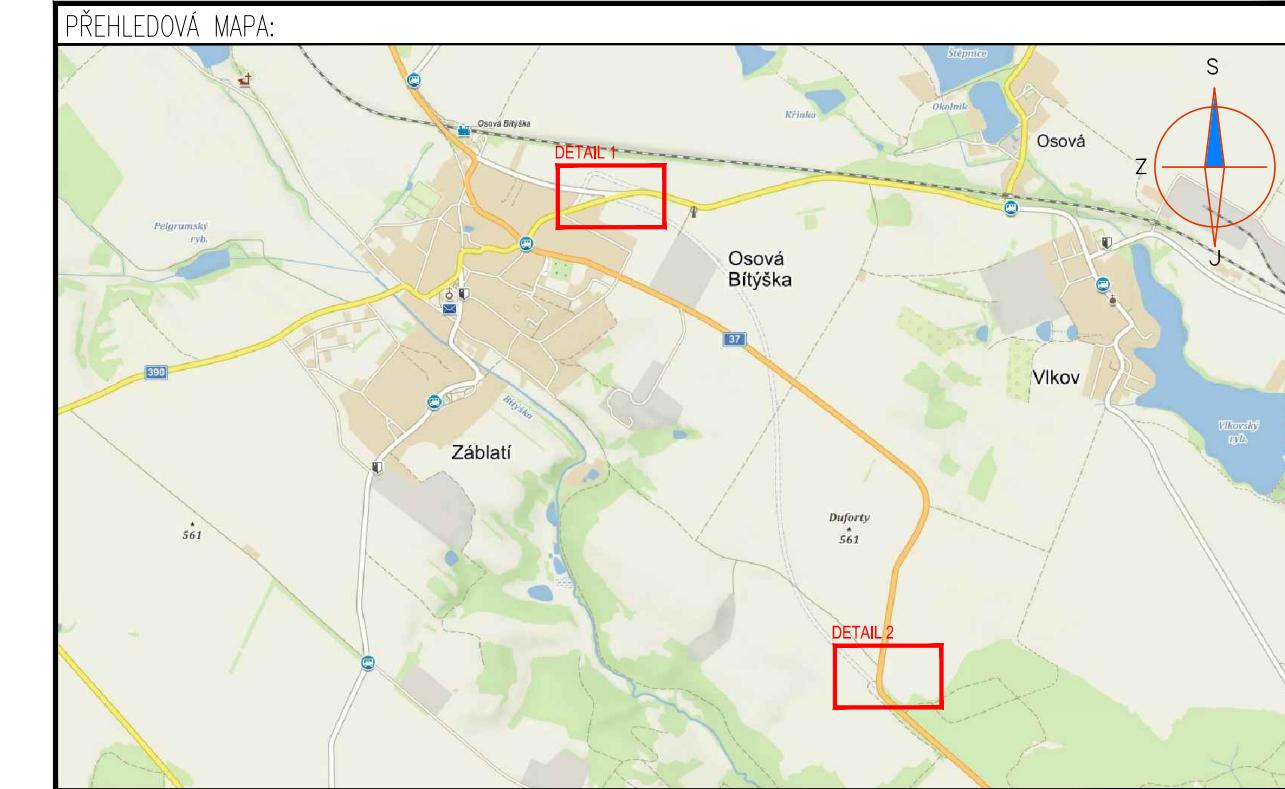


LEGENDA:

	PŘECHODNÉ DOPRAVNÍ ZNAČENÍ		POSUVNÉ PRACOVNÍ MÍSTO
	STÁVAJÍCÍ DOPRAVNÍ ZNAČENÍ		
	STÁVAJÍCÍ DOPRAVNÍ ZNAČENÍ DOČASNĚ ZRUŠENÉ		

POZNÁMKA:

- Umístění přechodného dopravního značení dle TP č.66 (Zásady pro označování pracovišť na pozemních komunikacích)
- Stávající dopravní značení v rozporu s přechodnou úpravou provozu bude zneplatněno škrtnutím nebo zakrytím.
- Dopravní značení B28 umístěno 7 dní před zahájením stavby.



ZNAKOM s.r.o. – ZENGROVA 2694/4, 615 00 BRNO, TEL. 602 593 383, ZNAKOM@ZNAKOM.CZ, (PRACOVNÍSTE: RYBNÍČEK 12, 602 00 BRNO)			
Vypracoval: Karel HANÁK podpis:	Zodpovědný projektant: Karel HANÁK podpis:	Reditel: Radek SUCHOMEL mob: 602 593 383	
Technická kontrola: Petr BEDNÁŘ podpis:	Vedoucí projektant: Petr BEDNÁŘ podpis:		ZNAKOM s.r.o., ZENGROVA 2694/4, 615 00 BRNO

Místo: OSOVÁ BÍTÝŠKA	Číslo zak.: 20Z00236
Silnice: II/390, I/37	Formát: 297x1300
Staničení úseku: II/390 – KM 16,020 – 16,140 ; I/37 – KM 142,100	Datum: 17.2.2020
Akce: OSOVÁ BÍTÝŠKA - OBCHVAT	Číslo přílohy: 1
Obsah: PŘECHODNÉ DOPRAVNÍ ZNAČENÍ	