

# Aktuální situace v povodí Moravy a Dyje

## SUCHO 2020

[www.pmo.cz](http://www.pmo.cz)

**Ing. Tomáš Kříž**  
**Povodí Moravy, s. p.**  
**kriz@pmo.cz**



# VODOHOSPODÁŘSKÝ DISPEČINK



Provozovat vodohospodářský dispečink je dáno hlavním předmětem podnikání podniku a jeho činnost je zakotvena také v zákonech ČR – zákon o vodách, zákon o IZS, zákon o krizovém řízení.

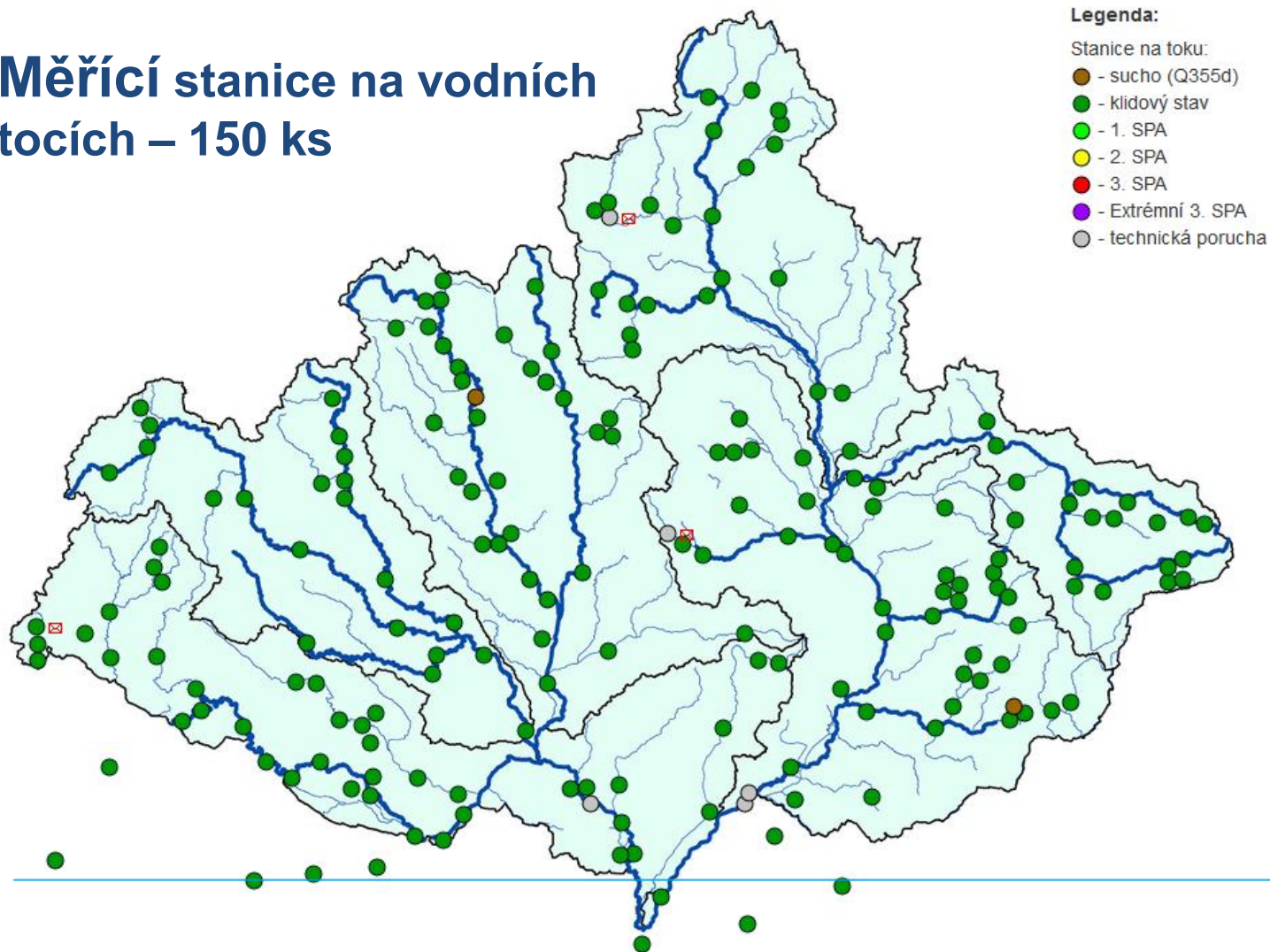
Dispečink je hlavní informační, organizační, řídicí centrum a centrum pro krizové řízení.

Za mimořádných situací tvoří také zázemí pro Povodňovou komisi Jihomoravského kraje, Krizový štáb Jihomoravského kraje a Krizový technický štáb PM.

**Nepřetržitá služba VH PM 541 211 737.**

# Zajištění servisu a údržby automatického monitoringu a lokálních měření

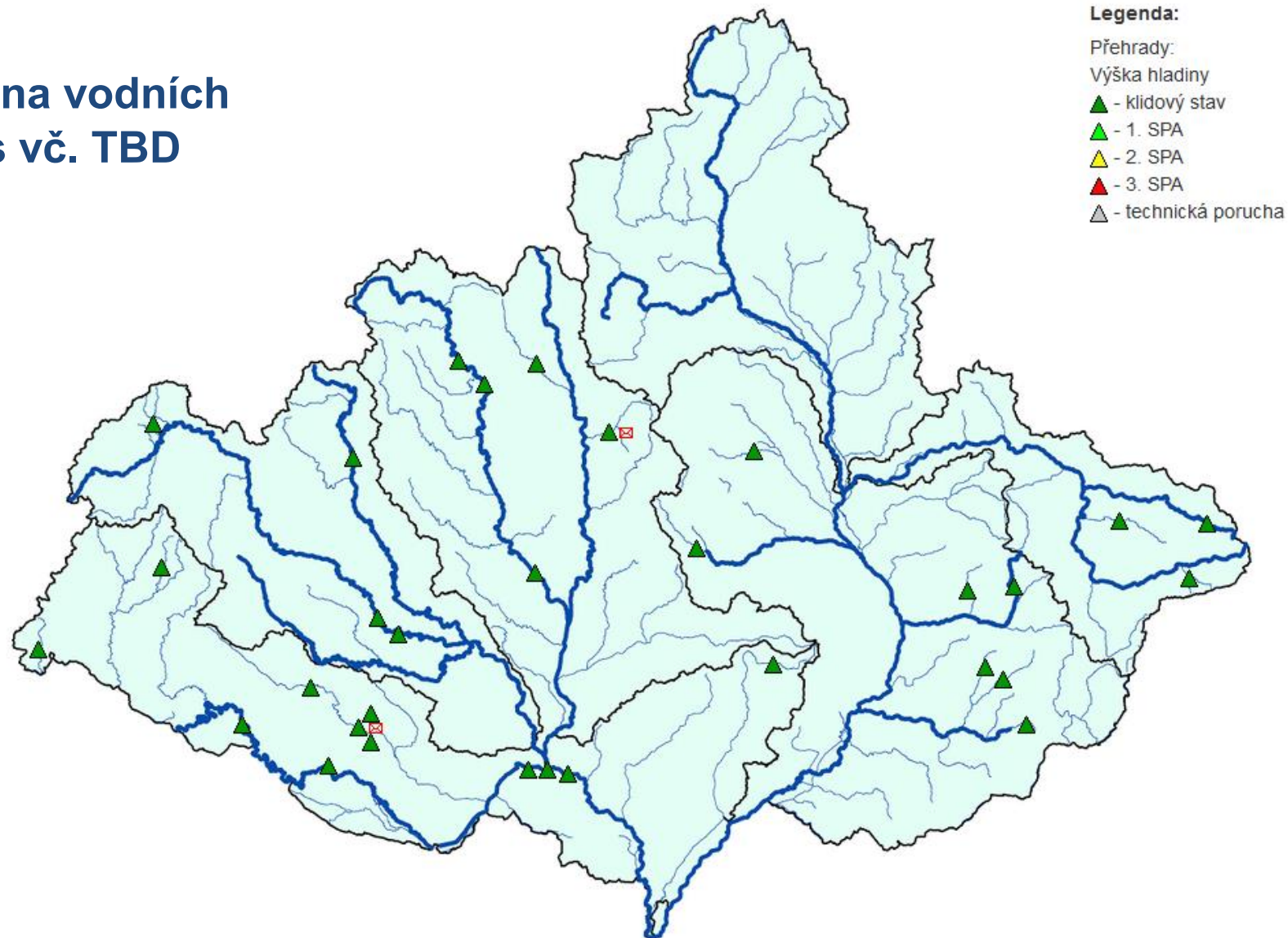
## Měřicí stanice na vodních tocích – 150 ks



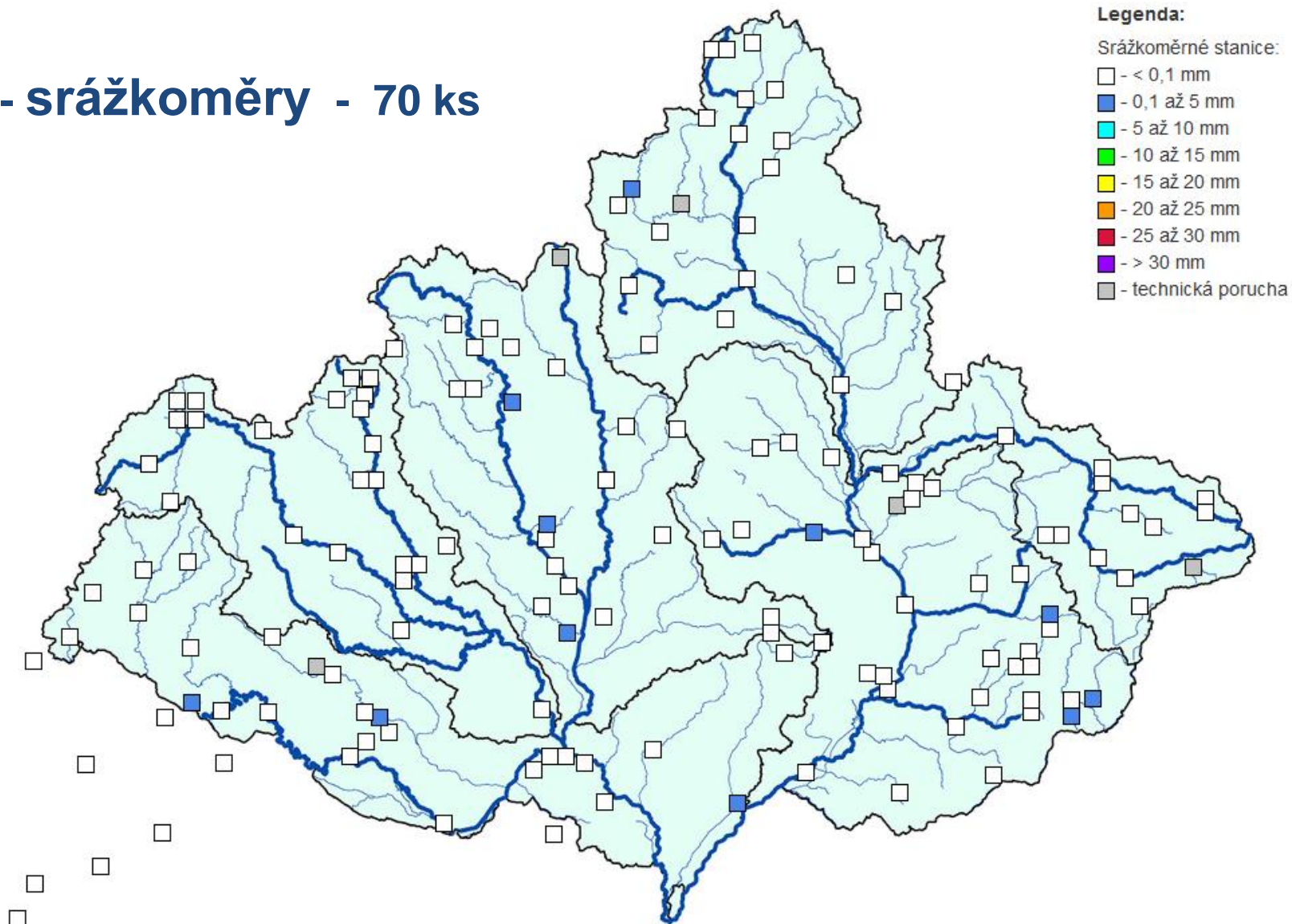
V roce 2005 – 60 stanic.



## Měřicí stanice na vodních nádržích – 43 ks vč. TBD



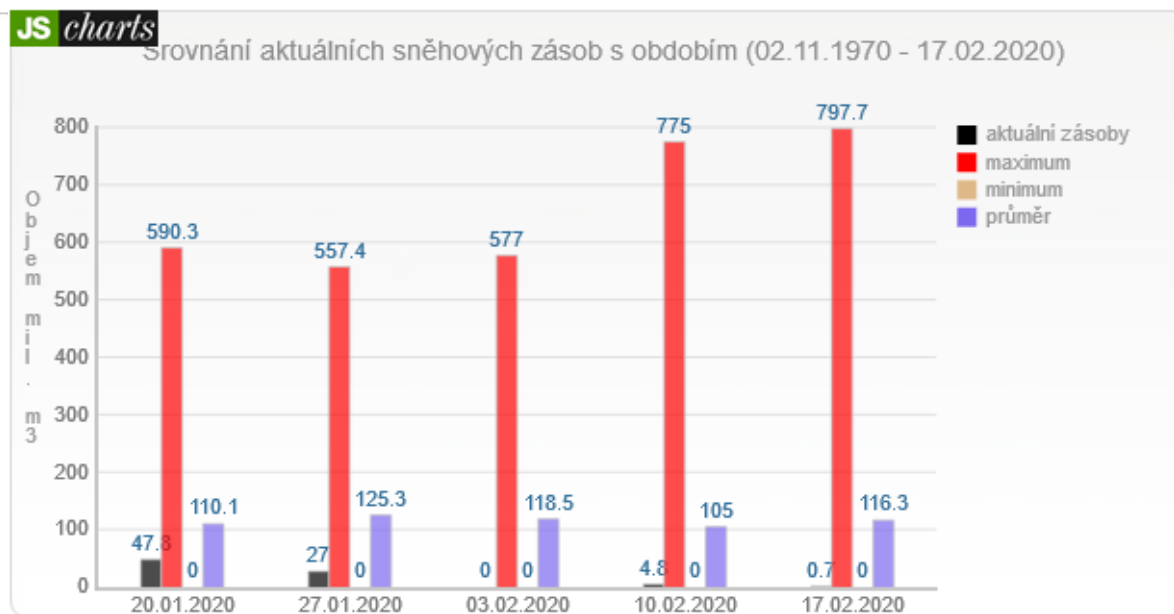
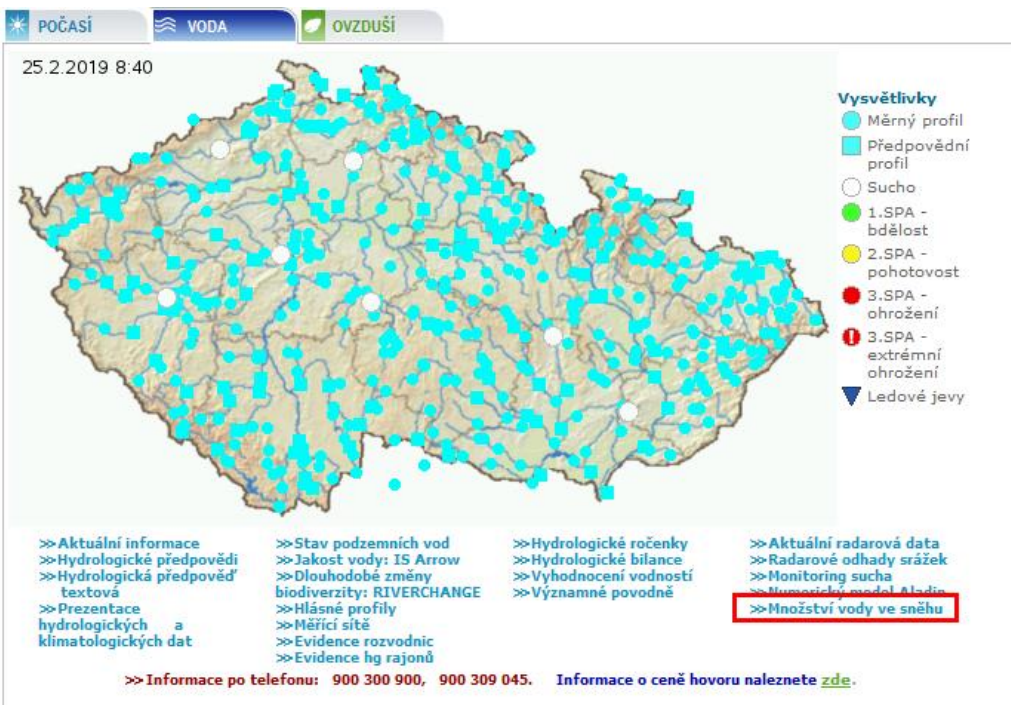
## Měřicí stanice - srážkoměry - 70 ks



# ČHMÚ – www.chmi.cz

- Informace o stavech a průtocích, Informace o zásobě vody ve sněhu (úterý)
- Odhad celkového množství vody ve sněhové pokrývce na území ČR k **17. 2. 2020** činil cca **292 mil. m<sup>3</sup>**, což představuje v průměru cca 3,7 mm (3,7 litrů na jeden metr čtvereční).
- Výstražné informace

Objem sněhových zásob [mil. m<sup>3</sup>] v kraji Vysočina

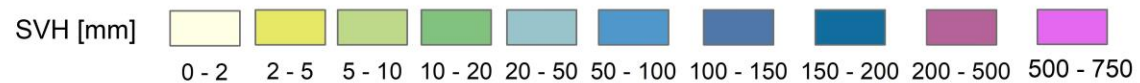
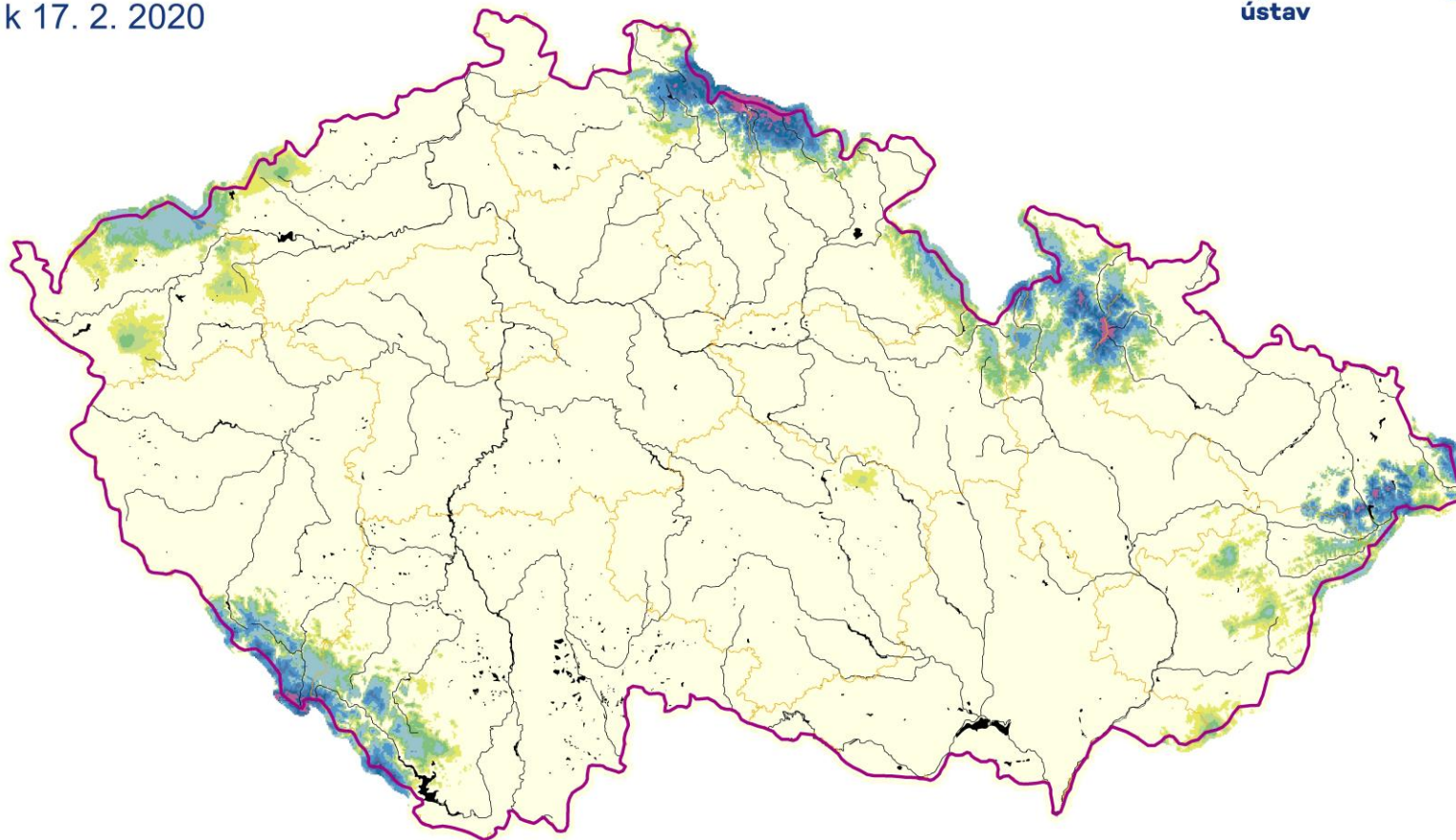


Největší zásoba vody ve sněhu (02.11.1970 - 17.02.2020) : **13.03.2006 877.8 mil.m<sup>3</sup>**



# Vodní hodnota sněhu (SVH)

Stav k 17. 2. 2020

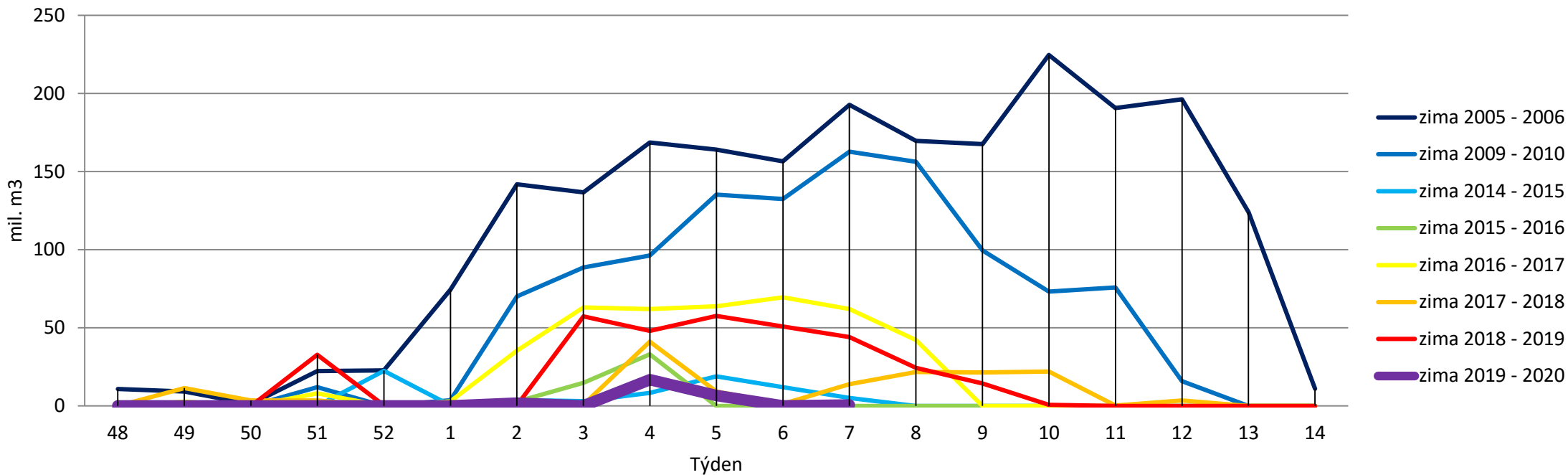


Vytvořeno: 17. 2. 2020 využitím aplikace CldataGIS 10

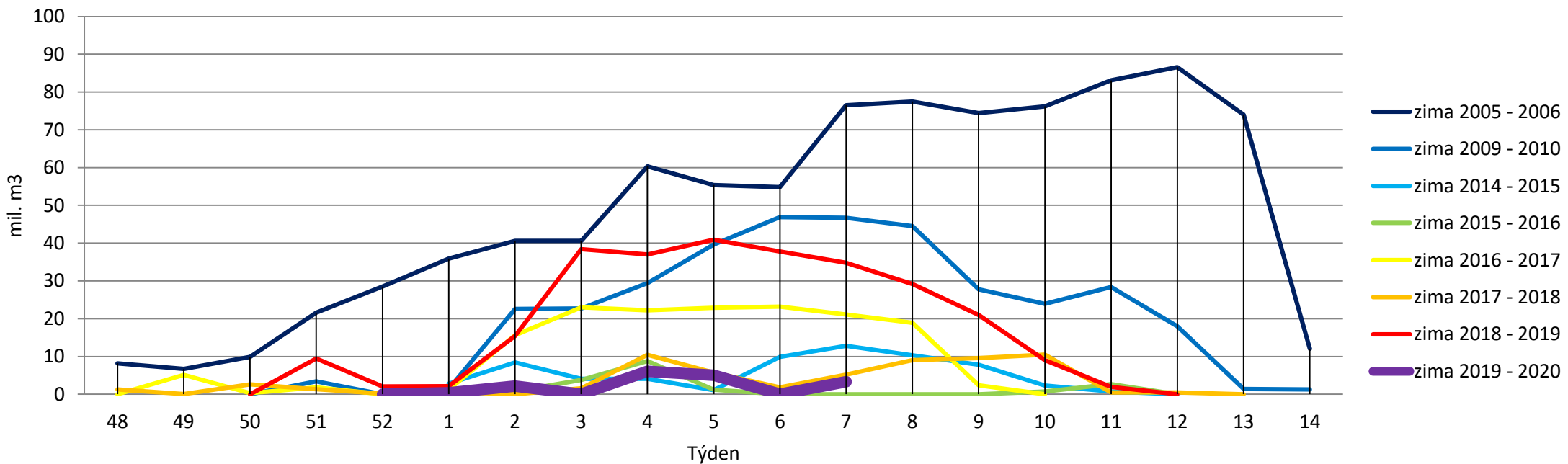


[www.chmi.cz](http://www.chmi.cz)

## VD Vranov



## VD Vír





# Opatření ke zmírnění dopadu sucha

## Program „Hospodaření s omezenými vodními zdroji“ – spolupráce s odběrateli

- Vyvinut Povodím Moravy v roce 2014.
  - Součástí je úzká spolupráce a komunikace s odběrateli min. 1 x týdně.
  - Hlášení odebraných množství a plánované odběry.
  - Komise SUCHO.
  - Predikce hladin na nádržích PM.
  - Úprava manipulací vodních děl.
- 
- Návrh mimořádné manipulace na VD Vranov omezením odtoku z nádrže.
  - Projednána mimořádná manipulace na VD Vír s omezením odtoku z nádrže.
  - Posílení odběrů z Pístovských rybníků a VD Nová Říše ve prospěch VD Hubenov.
  - Oprava Jedlovského přivaděče.

# Teoretická bilance vody v Dyji pro úroveň všech odběrů vody pro roky 2015 – 2019

	průměrný rok ( $Q_a$ )	2015	2016	2017	2018	2019	
	<b>41,7</b>						m <sup>3</sup> /s
LMG Ladána-proteklá voda	<b>1 315</b>	902	748	468	408	<b>671</b>	mil. m <sup>3</sup> /rok
voda potřebná pro zabezpečení MZP	<b>239</b>	239	239	239	239	<b>239</b>	mil. m <sup>3</sup> /rok
<b>odběry skutečné Dyje celkem</b>	<b>88,18</b>	88,18	81,81	84,97	86,2	<b>85</b>	mil. m <sup>3</sup> /rok
<b>"disponibilní voda"</b>	<b>988</b>	575	427	144	83	<b>347</b>	mil. m <sup>3</sup> /rok
<b>odběry povolené Dyje celkem</b>	<b>200,15</b>	200,14	200,70	200,80	200,80	200,80	mil. m <sup>3</sup> /rok
<b>"disponibilní voda"</b>	<b>876</b>	463	308	28	-31	192	mil. m <sup>3</sup> /rok

# Manipulace na vodních nádržích

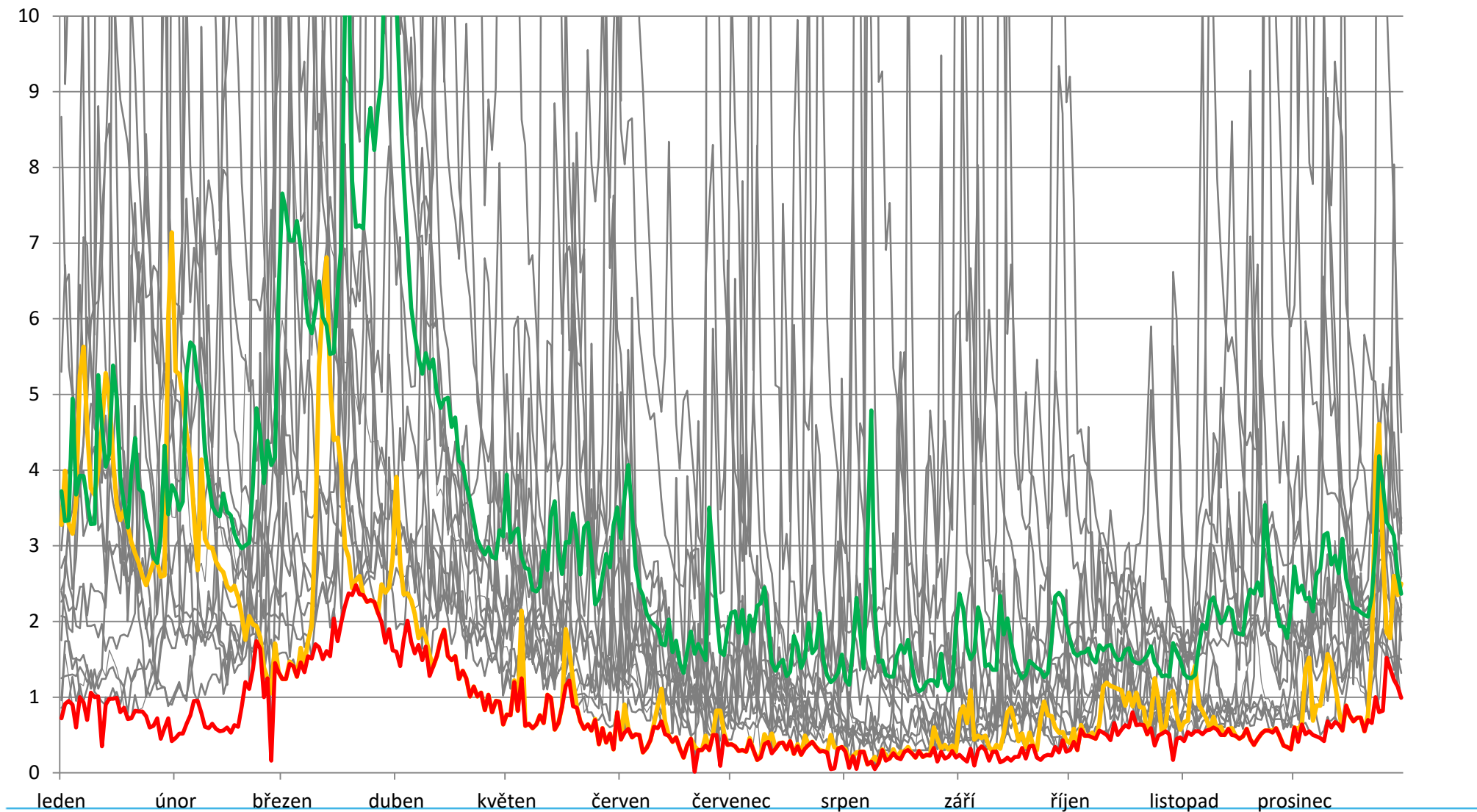


Na všech vodních dílech jsou zajišťovány odtoky a odběry dle platných manipulačních řádů.

**Vodárenské odběry  
zabezpečeny v požadovaných  
množstvích.**

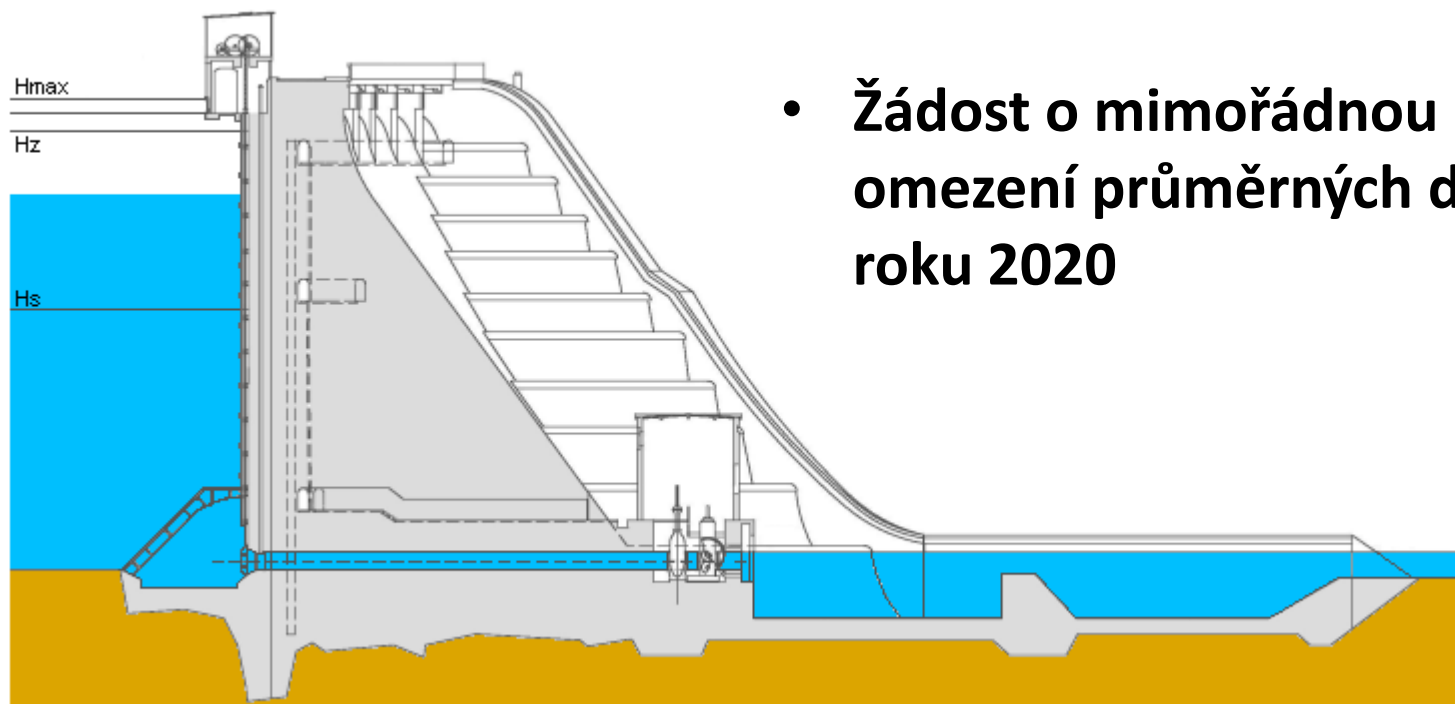


# Predikce hladin na nádržích



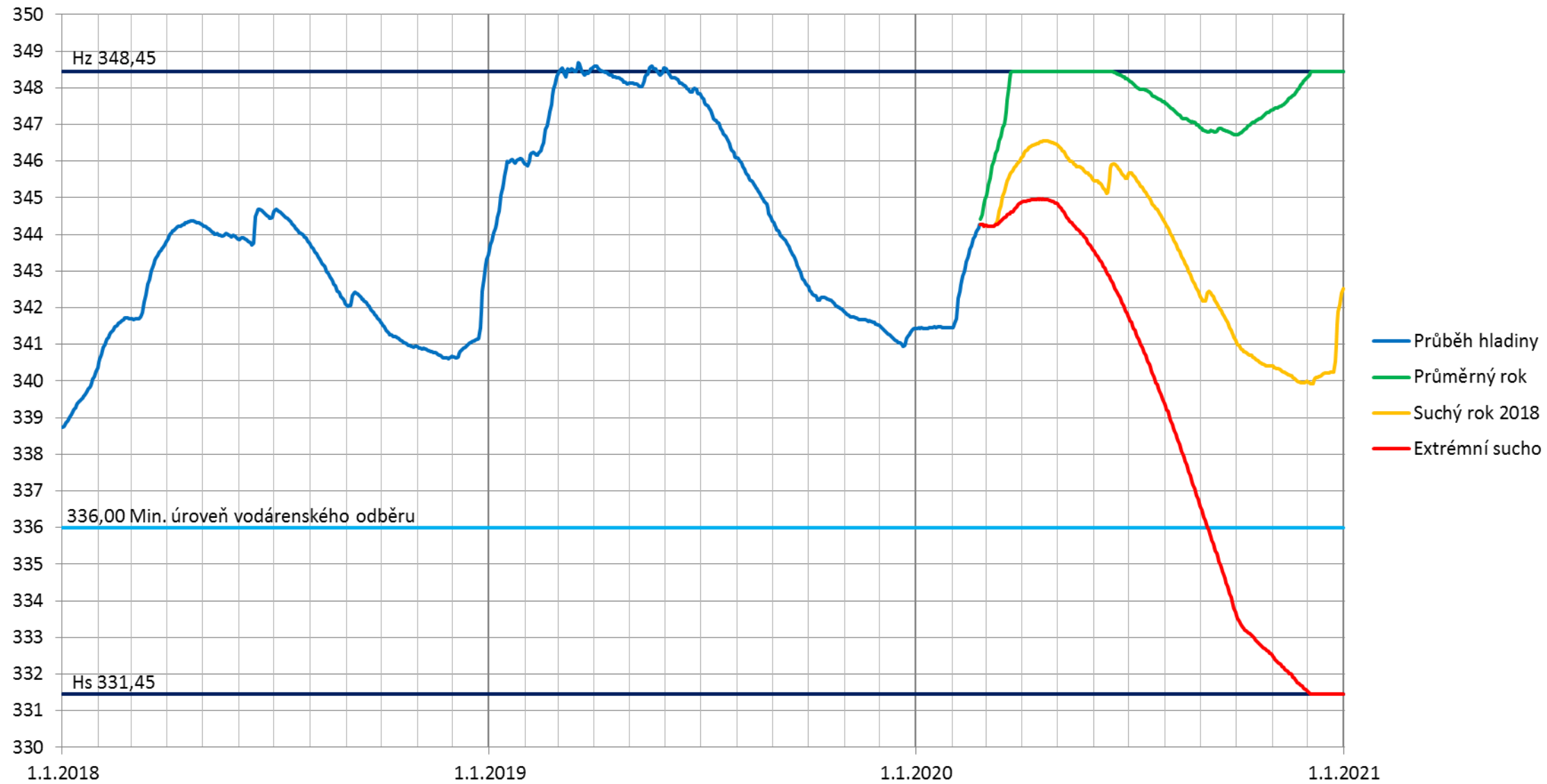
# VD Vranov

- Hladina o cca 4 m níže než max. zásobní hl.
- Volný zásobní prostor 26 mil. m<sup>3</sup>.
- Navýšení za poslední týden cca 0,6 m.
- Operativním řízením manipulací se daří omezovat snižování hladiny.



- **Žádost o mimořádnou manipulaci spočívající v omezení průměrných denních odtoků během roku 2020**

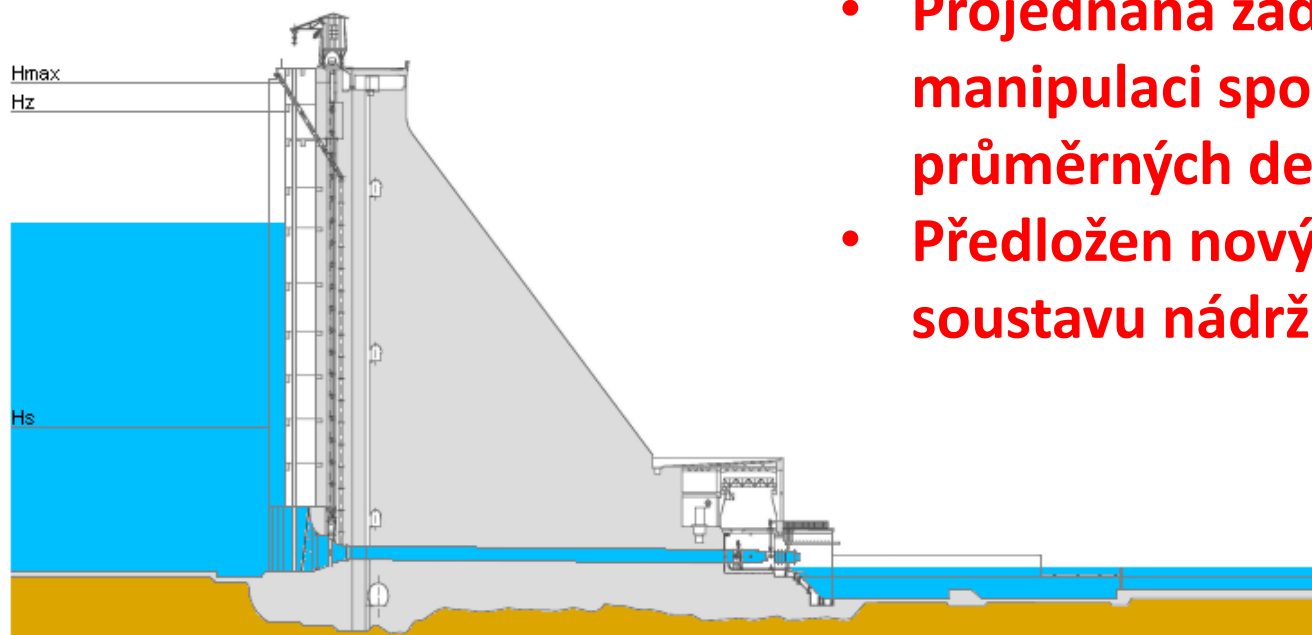
# VD Vranov - predikce hladiny 2020





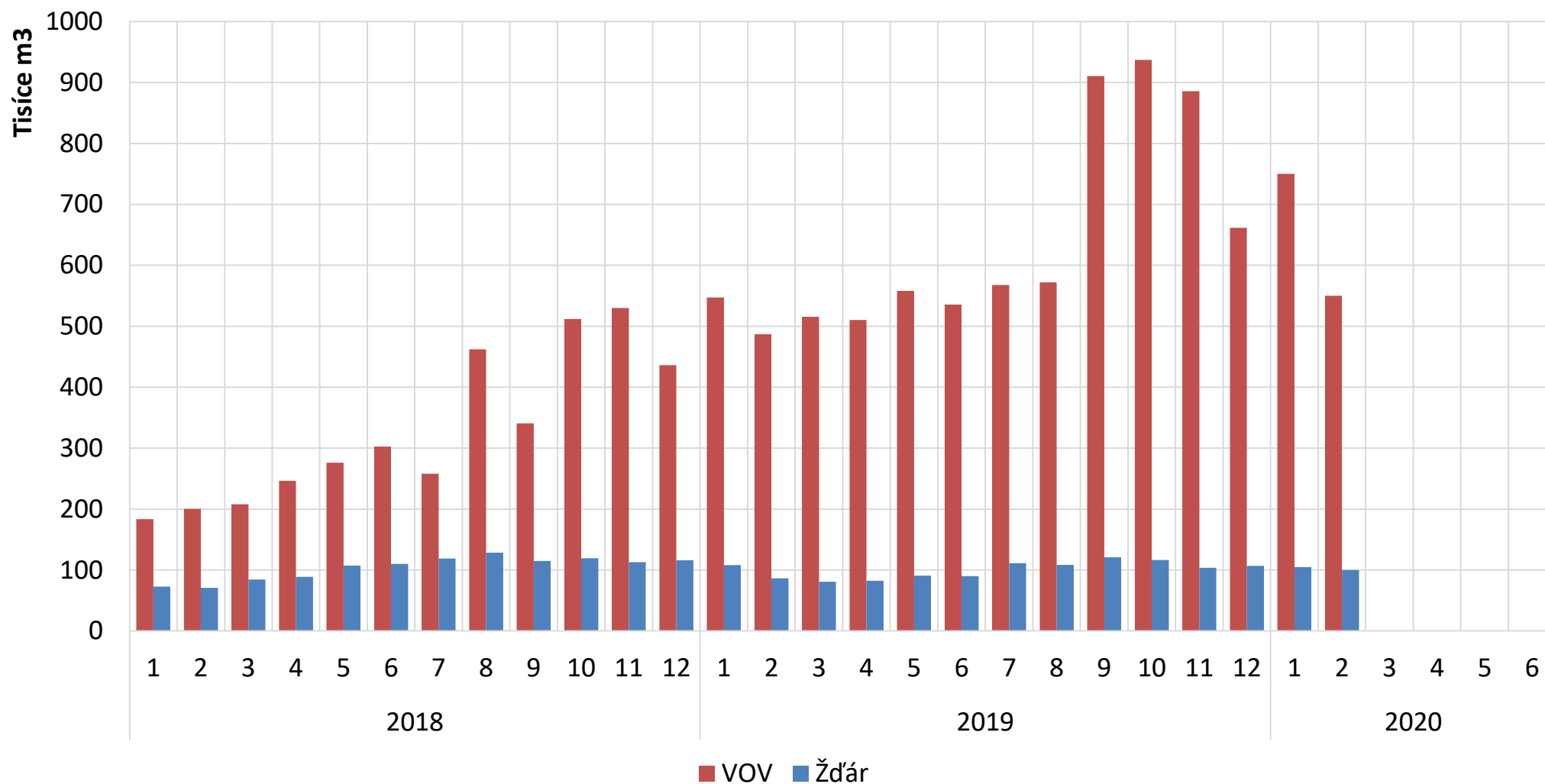
# VD Vír

- Hladina o cca 4 m níže než max. zásobní hl.
- Volný zásobní prostor 7 mil. m<sup>3</sup>.
- Navýšení za poslední týden cca 1,5 m.
- Operativním řízením manipulací se daří omezovat snižování hladiny.

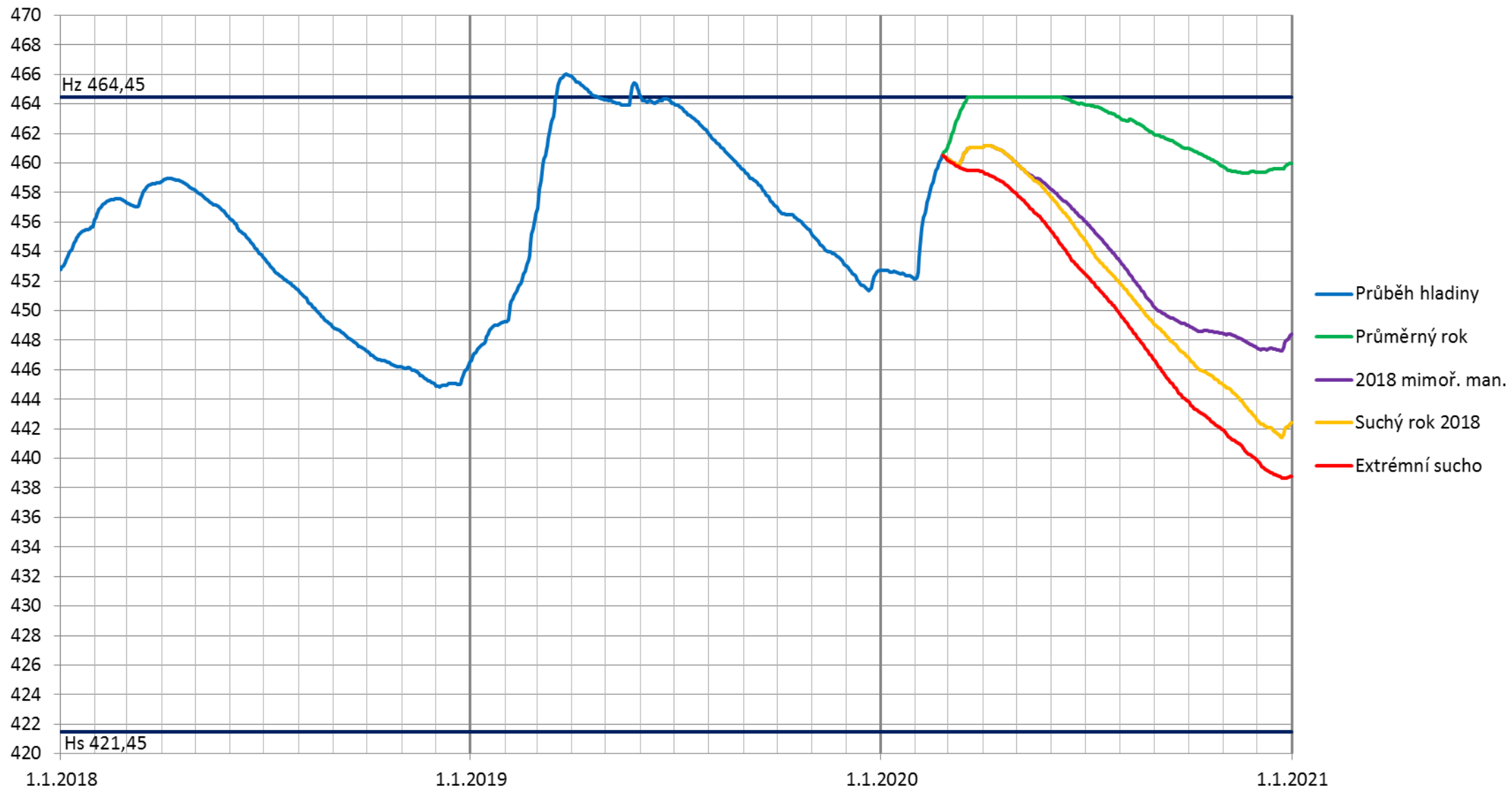


- **Projednána žádost o mimořádnou manipulaci spočívající v omezení průměrných denních odtoků**
- **Předložen nový manipulační řád pro soustavu nádrží Vír.**

## Odběr surové vody z VD Vír pro vodárenské účely



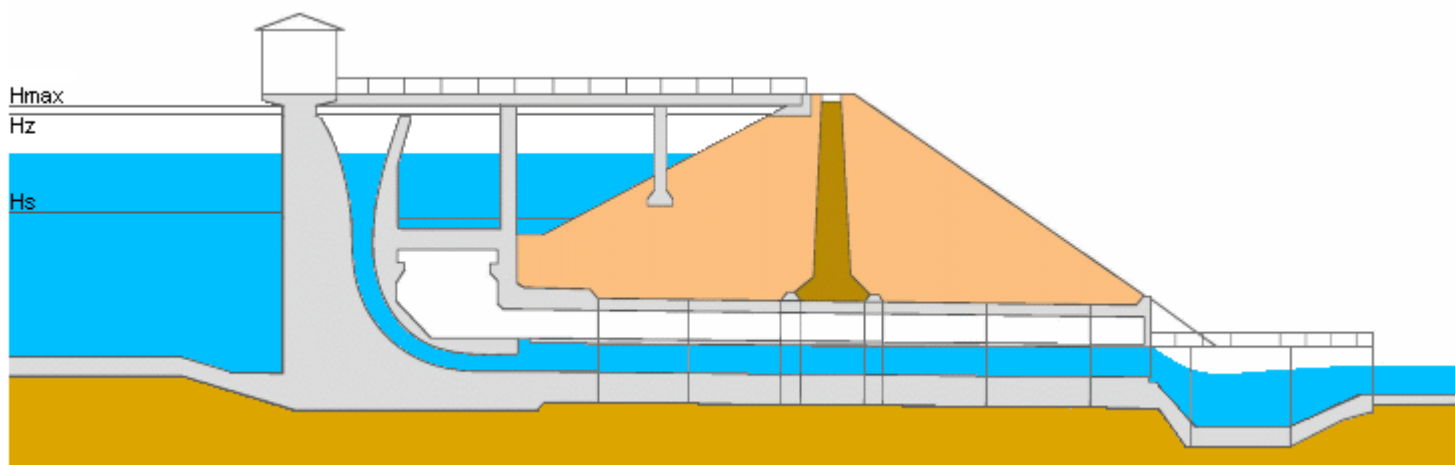
# VD Vír - predikce hladiny 2020



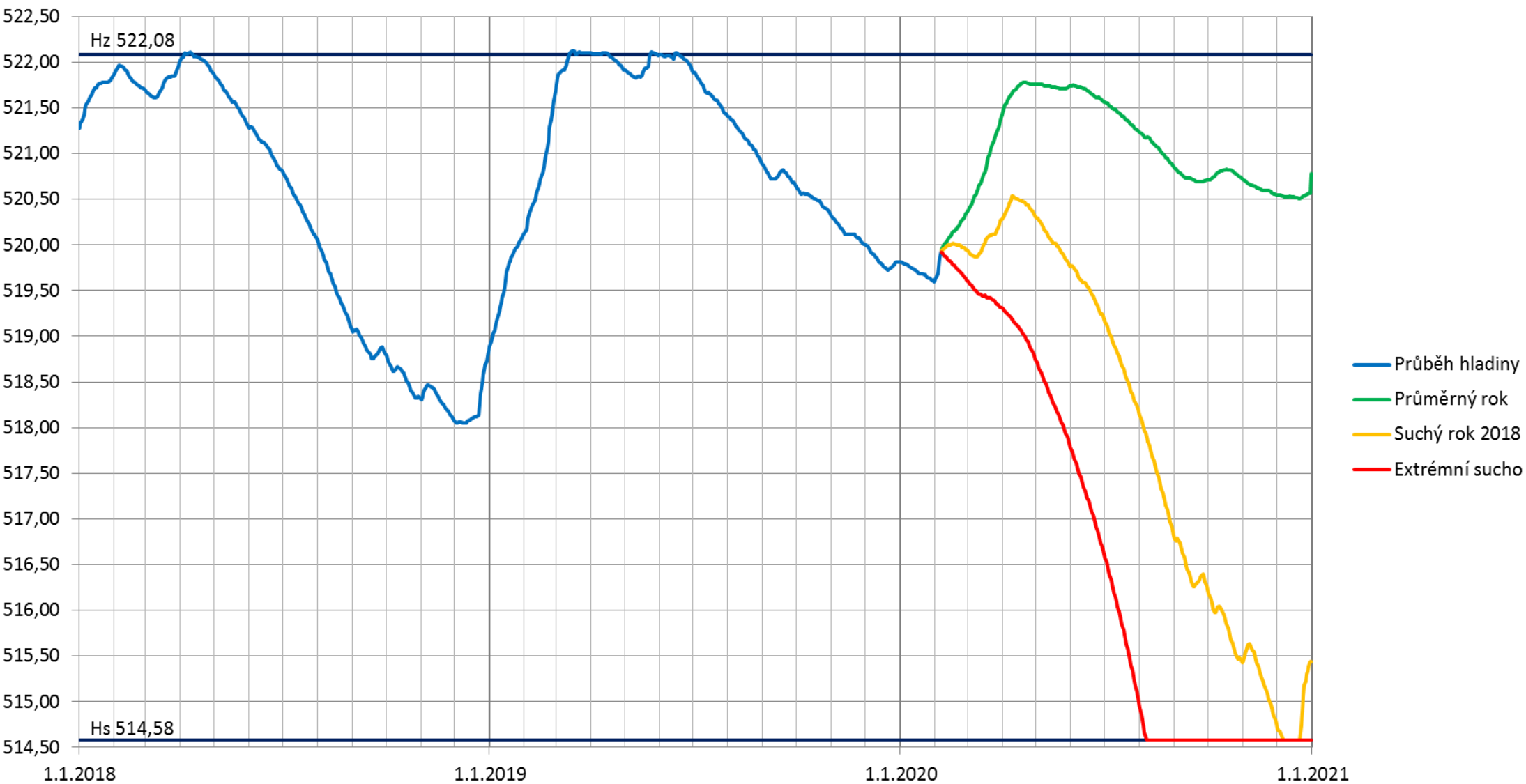


# VD Hubenov

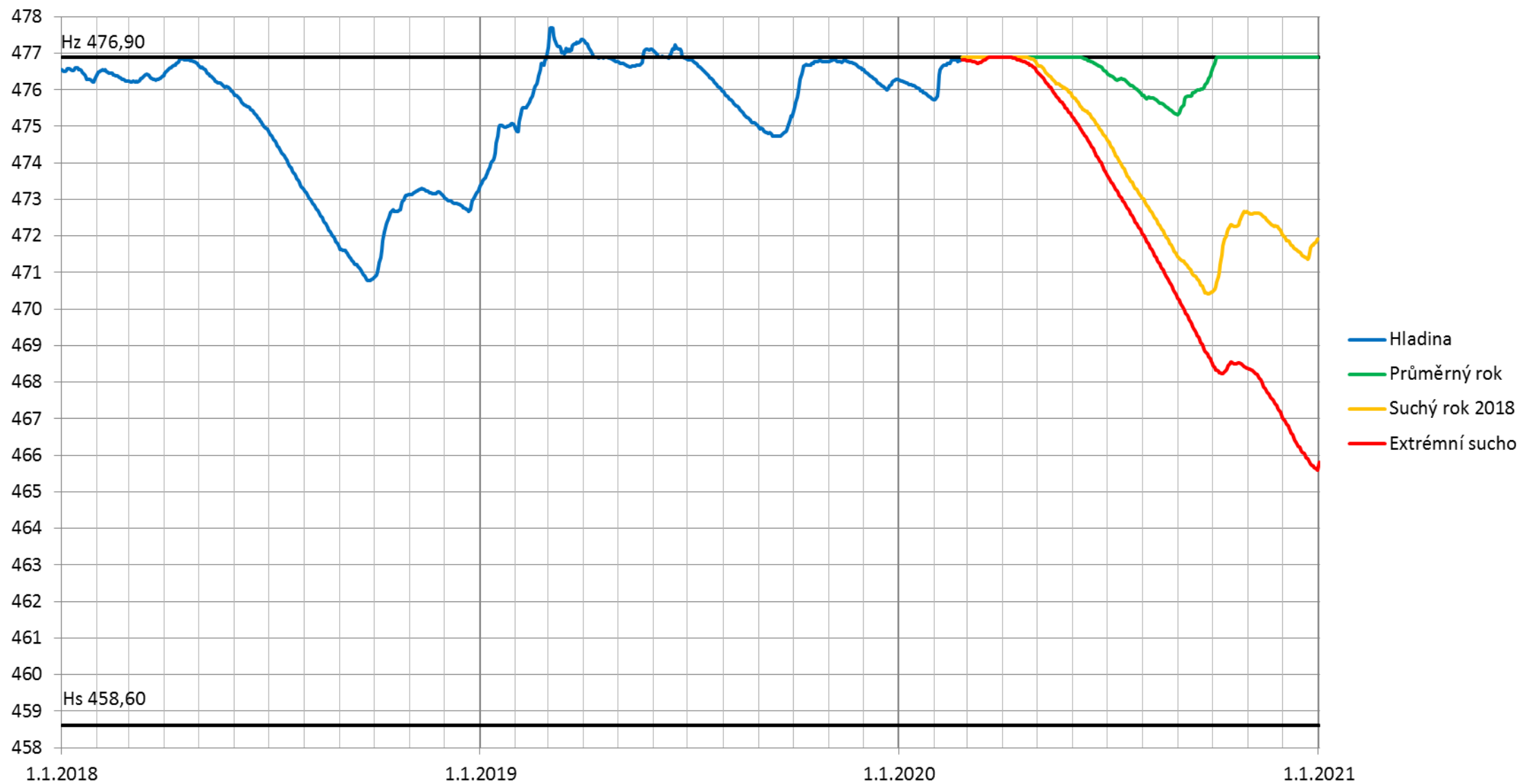
- Dlouhodobý zákles hladiny.
- **Odtok 0,008 m<sup>3</sup>/s dle DG**
- **Za poslední týden nárůst hladiny o 25 cm**
- Posílení odběrů z Pístovských rybníků a VD Nová Říše ve prospěch VD Hubenov.
- Oprava Jedlovského přivaděče v roce 2020.



# VD Hubenov - predikce hladiny 2020

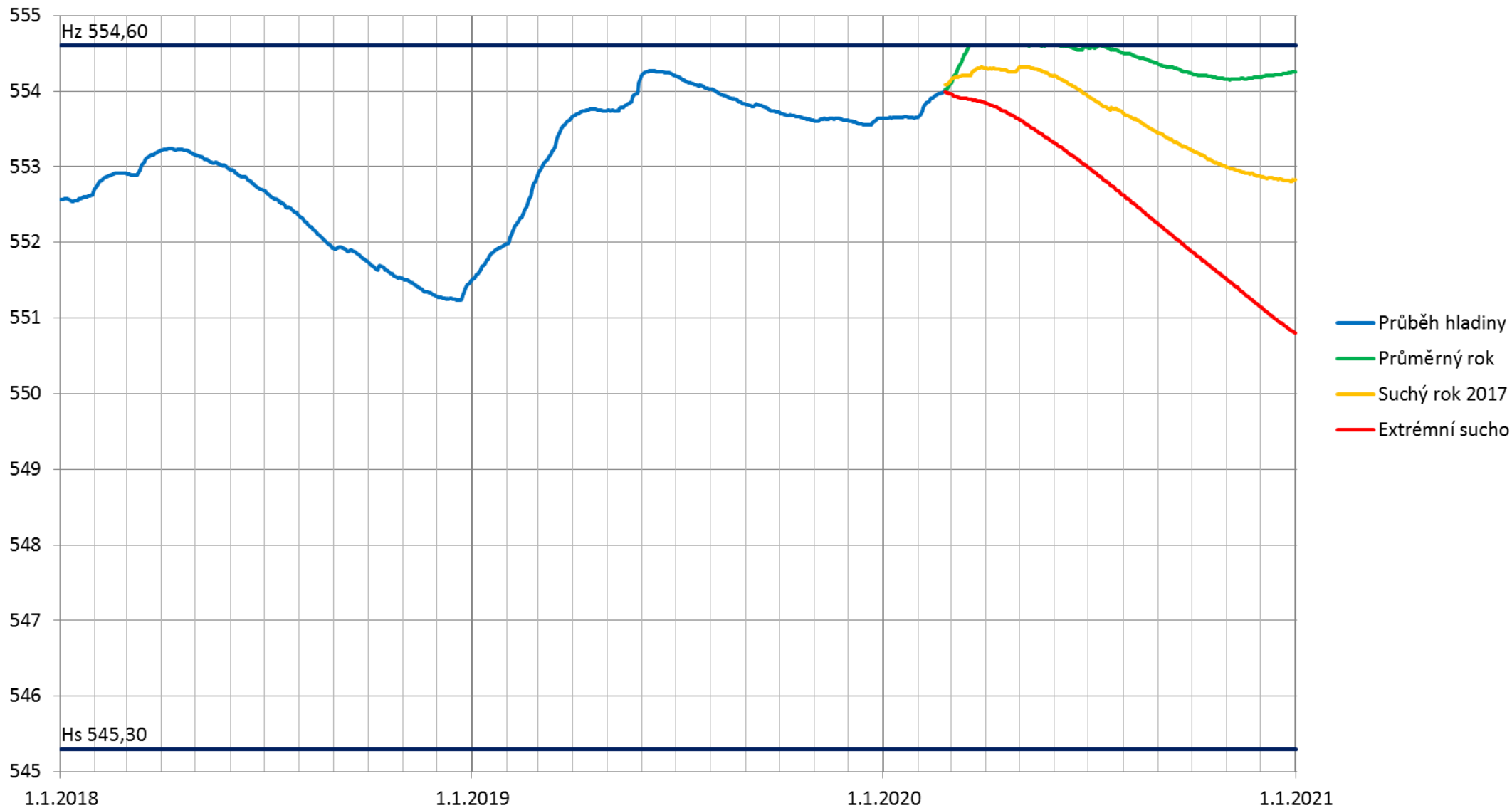


# VD Mostišť - predikce hladiny 2020





# VD Nová Říše - predikce hladiny 2020



# Závěr

- 1) podle prognóz sucho bude pokračovat,
  - 2) zásoby vody pro vodárenské účely jsou zabezpečeny i na rok 2020,
  - 3) významně rostou požadavky vody na závlahy,
  - 4) nutnost zajištění vody pro infrastrukturu a průmysl,
  - 5) prověření možností posílení vodních zdrojů,
- 
- 6) přes to všechno nesmíme zapomínat na riziko povodní.

# Děkuji za pozornost

Ing. Tomáš Kříž  
vodohospodářský dispečink

T +420 541 637 209  
M +420 724 818 997  
E [kriz@pmo.cz](mailto:kriz@pmo.cz)

**Nepřetržitá služba 541 211 737**

Povodí Moravy, s.p., ředitelství podniku  
Dřevařská 11, 602 00 Brno