

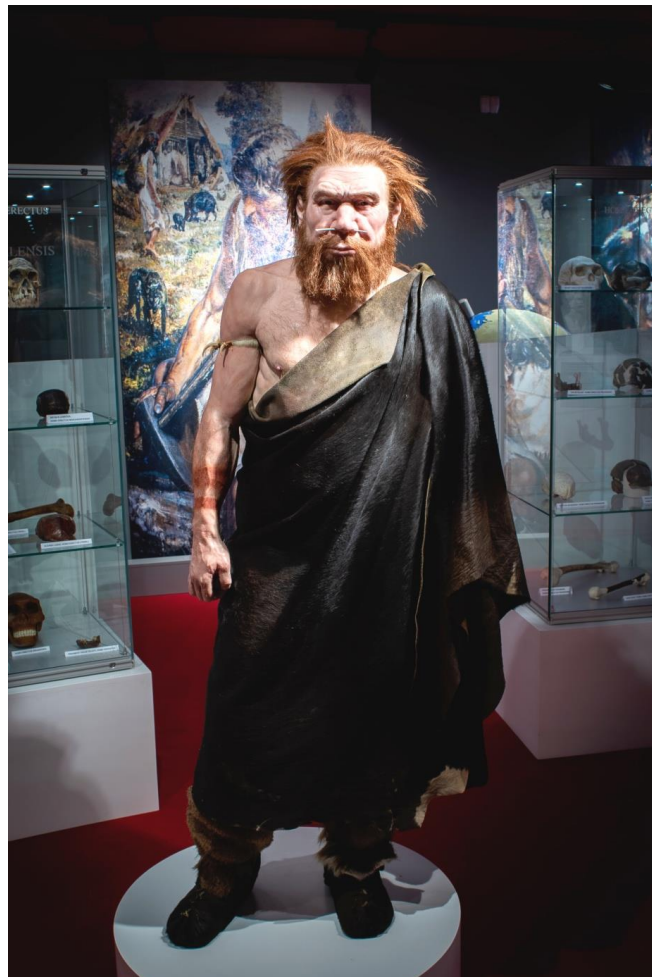
Antropologická expozice

Místo konání: Humpolec

Organizátor: Muzeum Dr. Aleše Hrdličky

Termín konání: 30. 5. 2019

Nová interaktivní expozice vybavená moderními exponáty zprostředkovává nejnovější poznatky z různých odvětví antropologie. Těmi jsou antropologie jako věda a její členění, genetika, variabilita lidského těla, anatomie, evoluce a antropologie živého člověka. Nově zde můžete zhlédnout oddíl paleopatologie, tedy kosterní nálezy s různými deformacemi po zraněních nebo onemocněních. Z původní expozice je zde zachována velmi atraktivní indiánská vesnička s indiány ve skutečné velikosti, a životní dráha antropologa Aleše Hrdličky je zasazena do modelu jeho pracovny. Největším lákadlem nové expozice je postava neandrtálce. Tento velmi realisticky vyvedený ryšavec k nám přišel z pravěku a znázorňuje cca 40letého muže ve skutečné velikosti, oblečeného v kožešině. Jediným exponátem je také skelet neandrtálce. Základem pro jeho zpracování se stala kostra známá jako La Ferrassie 1, nalezená ve Francii v roce 1909. Pánev, hrudní koš a páteř byly modelovány z dalších nalezených koster. Tato kostra byla vyrobena v americké firmě Bones Clones a je jediná v České republice.



Figurína neandrtálce vyrobená v Centru kulturní antropologie MZM v Brně