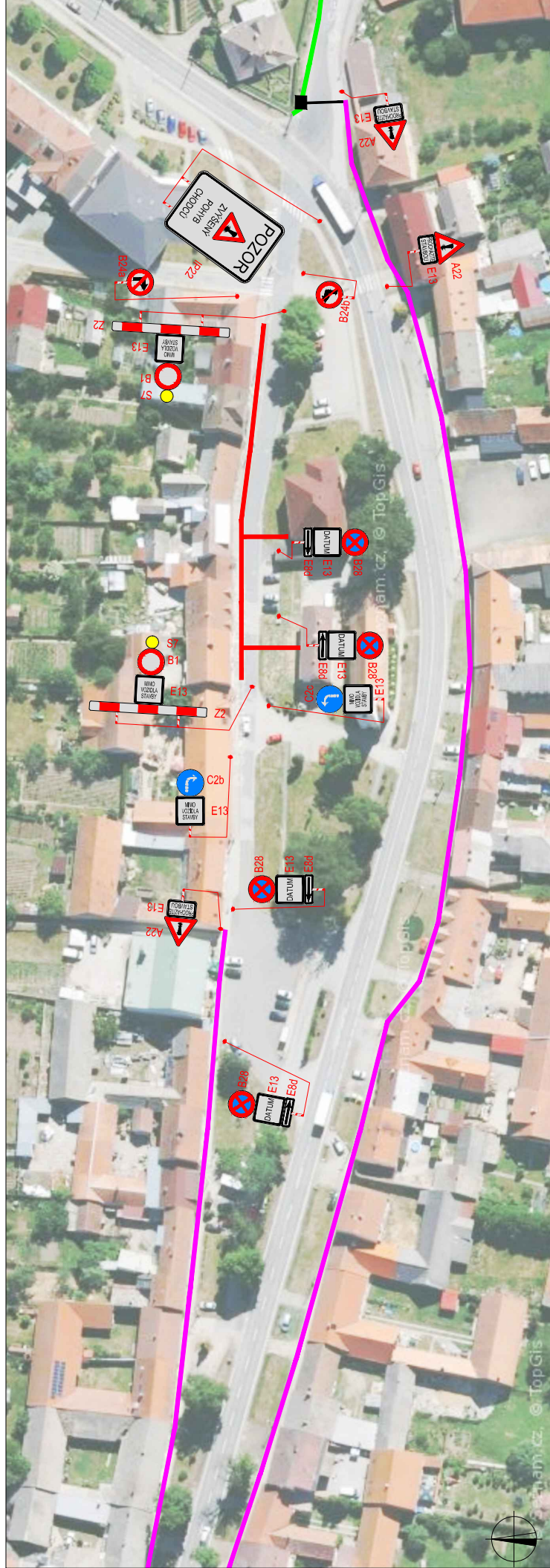
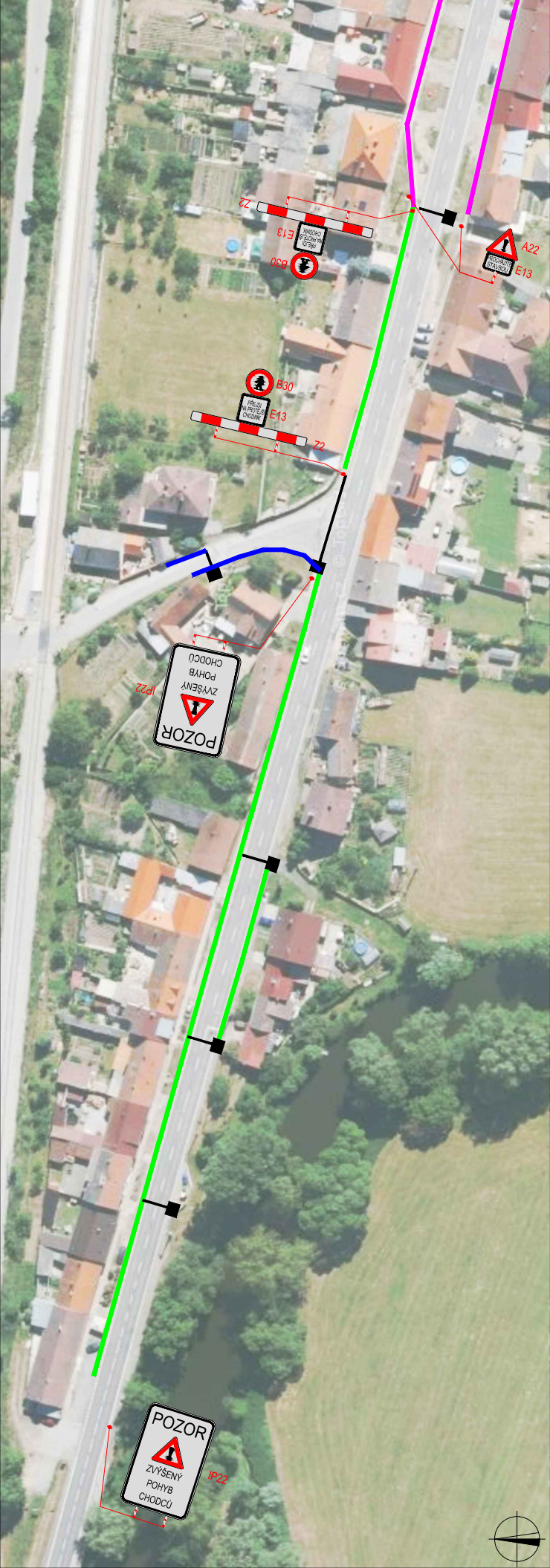


SITUACE DIO - DETAIL 1



SITUACE DIO - DETAIL 2

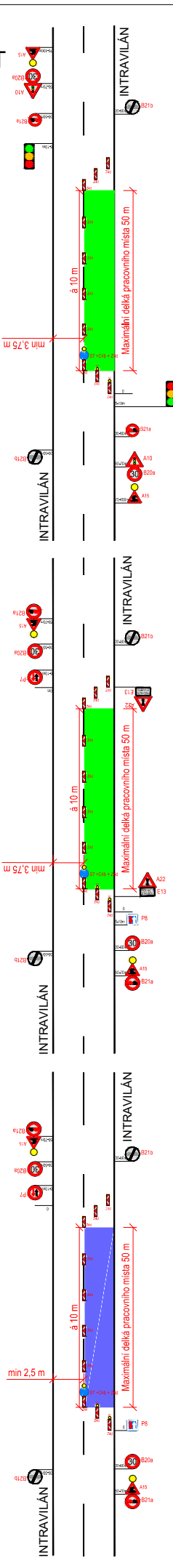


SCHÉMATA PRACOVNÍCH MÍST

Schéma pro označení pracovního místa při provádění výkopů.
Mezi pracovní místy bude dostatečně dlouhý úsek, minimálně dvojnásobná délka uzavřeného úseku.
Veškeré otevřené výkopy budou vhodným způsobem ohraničeny.
Schéma bude použito v méně přehledných úsecích.

Schéma pro označení pracovního místa při provádění výkopů.
Mezi pracovní místy bude dostatečně dlouhý úsek, minimálně dvojnásobná délka uzavřeného úseku.
Vždy bude umožněn přístup k nemovitostem.
Veškeré otevřené výkopy budou vhodným způsobem ohraničeny.

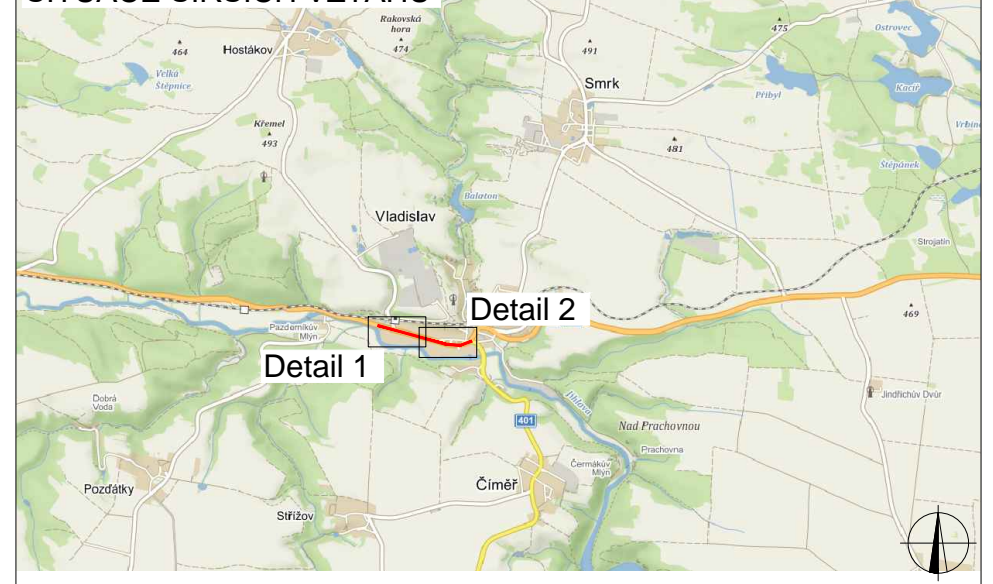
Schéma pro označení pracovního místa při provádění výkopů.
Mezi pracovní místy bude dostatečně dlouhý úsek, minimálně dvojnásobná délka uzavřeného úseku.
Vždy bude umožněn přístup k nemovitostem.
Veškeré otevřené výkopy budou vhodným způsobem ohraničeny.



PLATNOST DOKUMENTACE

POLICIE ČESKÉ REPUBLIKY - KŘP JMK - DP Č.j.: KRPB - / Č.j.- 2020 - 0600DI § 25 ZÁKONA Č. 13/1997 Sb. § 77 ZÁKONA Č. 361/2000 Sb.	SOUHLASÍME S PDZ, ZUK, UZAVÍRKO A OBJÍZDNOU TRASOU. V dne	
	SOUHLASÍME S PDZ, ZUK, UZAVÍRKO A OBJÍZDNOU TRASOU. V dne	

SITUACE ŠIRŠÍCH VZTAHŮ



LEGENDA

- P6 TRVALÉ SVISLÉ DOPRAVNÍ ZNAČENÍ
- P6 DOČASNĚ ZNEPLATNĚNÉ TRVALÉ DOPRAVNÍ ZNAČENÍ
- P6 NAVRŽENÉ PŘECHODNÉ DOPRAVNÍ ZNAČENÍ
- UZAVŘENÝ ÚSEK
- POSUVNÉ PRACOVNÍ MÍSTO
- MÍSTO PROVEDENÍ PROTLAKU
- NAVRŽENÉ VDZ
- VÝKOP VEDENÝ V CHODNÍKU (CHODCŮM PROCHOD UMOŽNĚN)

ZODPOVĚDNÝ PROJEKTANT:	Richard Peška	
VYPRACOVAL:	Pavel Blažek	
KONTROLOVAL:	Richard Peška	
NÁZEV STAVBY:	Pokládka kabelového vedení NN Vladislav	
OBSAH:	Situace dopravně-inženýrských opatření	
ČÍSLO ZAKÁZKY:	DATUM: 1/2020 FORMÁT: A3 MĚŘITKO: - ÚČEL: RDS	
VYZNAČ DOPRAVNÍ ZNAČENÍ		VYZNAČ, s.r.o. Srážná 5113/1, 586 01 Jihlava
ČÍSLO PŘÍLOHY:	1	SOUPRAVA: