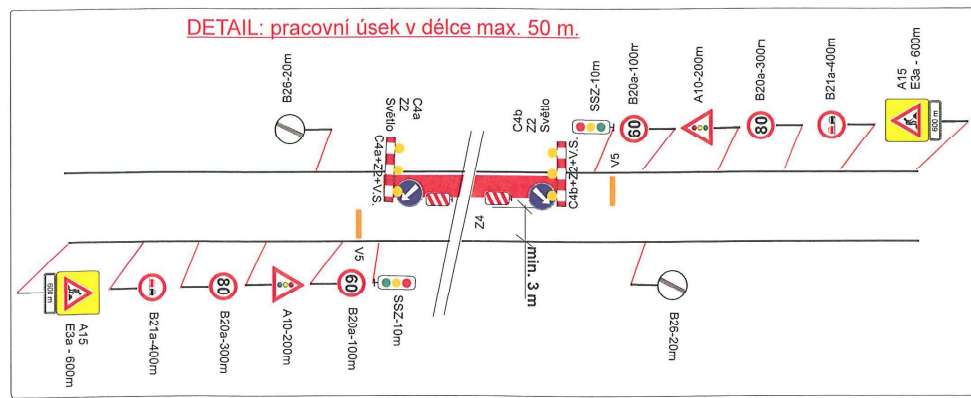


DETAIL
350 m

DZ IP22 bude umístěno při provádění prací na J5, J6, J10, J11.





Tel. 668 843 046
mob. 603 812 506



DOPRAVNÍ ZNAČENÍ
Dopravní omezení

Dopravní omezení sil. I/23 Třebíč - Vladislav
- akce: I/23 Vladislav - obchvat, předběžný GTP,
provedení 11-ti inženýrsko-geologických vrtů do konstrukce vozovky.

Termín prací:
od 1.4.2020 - do 15.5.2020 denně od 7,00 hod. - do 17,00 hod.
Práce budou probíhat 14 dní z uvedeného termínu podle počasí.

Zhotovitel prací: GeoTec-GS,a.s.
Chmelová 2920/6
106 00 Praha 10