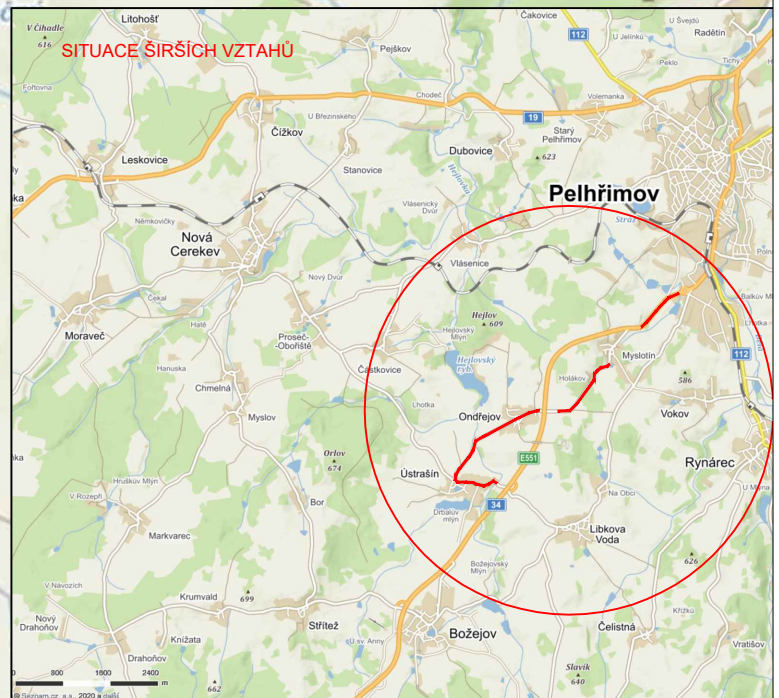
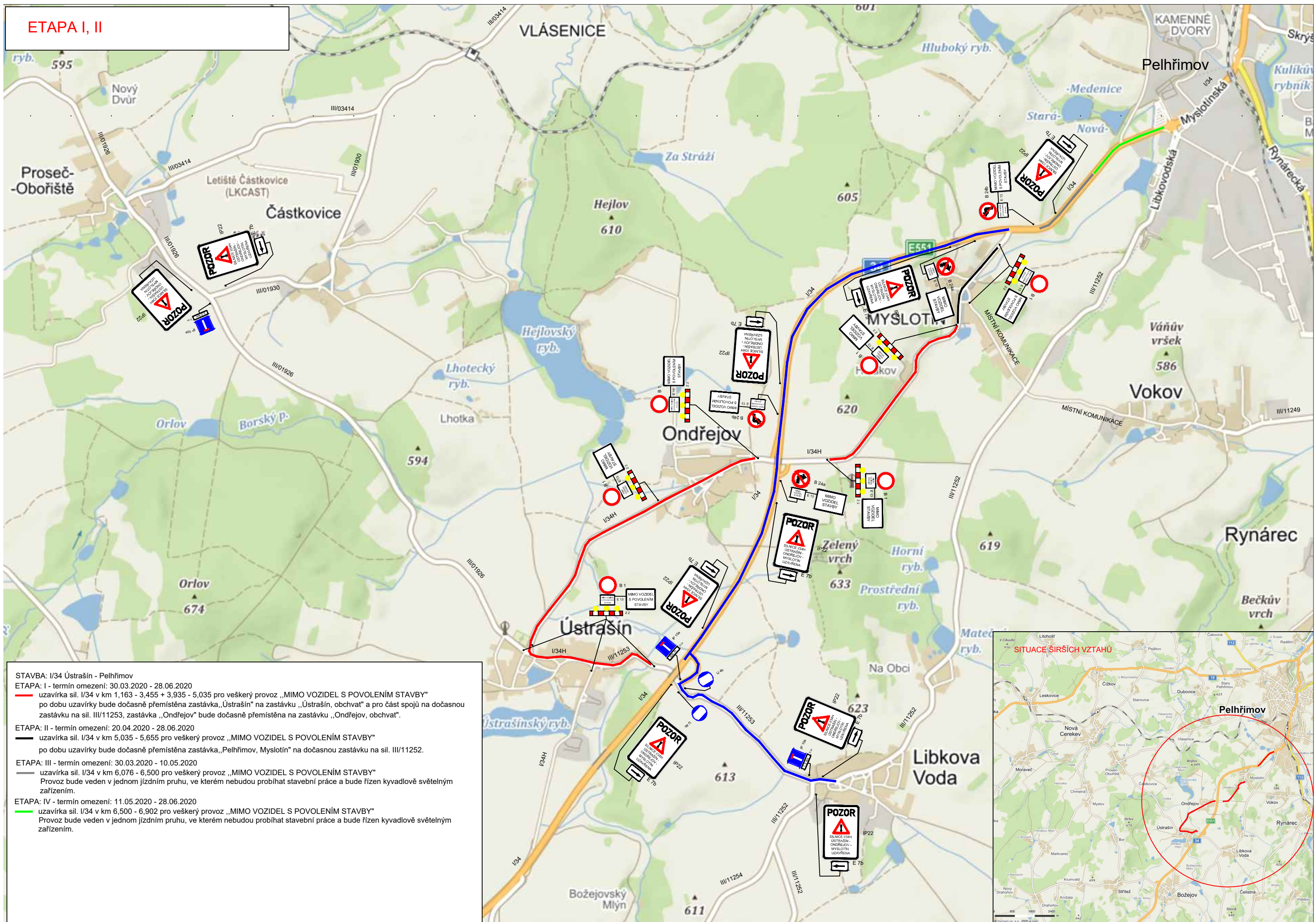


ETAPA I, II



STAVBA: I/34 Ústřašín - Pelhřimov

ETAPA: I - termín omezení: 30.03.2020 - 28.06.2020
 uzavírka sil. I/34 v km 1,163 - 3,455 + 3,935 - 5,035 pro veškerý provoz „MIMO VOZIDEL S POVOLENÍM STAVBY“
 po dobu uzavírky bude dočasně přemístěna zastávka „Ústřašín“ na zastávku „Ústřašín, obchvat“ a pro část spojů na dočasnou zastávku na sil. III/11253, zastávka „Ondřejov“ bude dočasně přemístěna na zastávku „Ondřejov, obchvat“.

ETAPA: II - termín omezení: 20.04.2020 - 28.06.2020
 uzavírka sil. I/34 v km 5,035 - 5,655 pro veškerý provoz „MIMO VOZIDEL S POVOLENÍM STAVBY“
 po dobu uzavírky bude dočasně přemístěna zastávka „Pelhřimov, Myslotín“ na dočasnou zastávku na sil. III/11252.

ETAPA: III - termín omezení: 30.03.2020 - 10.05.2020
 uzavírka sil. I/34 v km 6,076 - 6,500 pro veškerý provoz „MIMO VOZIDEL S POVOLENÍM STAVBY“
 Provoz bude veden v jednom jízdním pruhu, ve kterém nebudou probíhat stavební práce a bude řízen kyvadlově světelným zařízením.

ETAPA: IV - termín omezení: 11.05.2020 - 28.06.2020
 uzavírka sil. I/34 v km 6,500 - 6,902 pro veškerý provoz „MIMO VOZIDEL S POVOLENÍM STAVBY“
 Provoz bude veden v jednom jízdním pruhu, ve kterém nebudou probíhat stavební práce a bude řízen kyvadlově světelným zařízením.