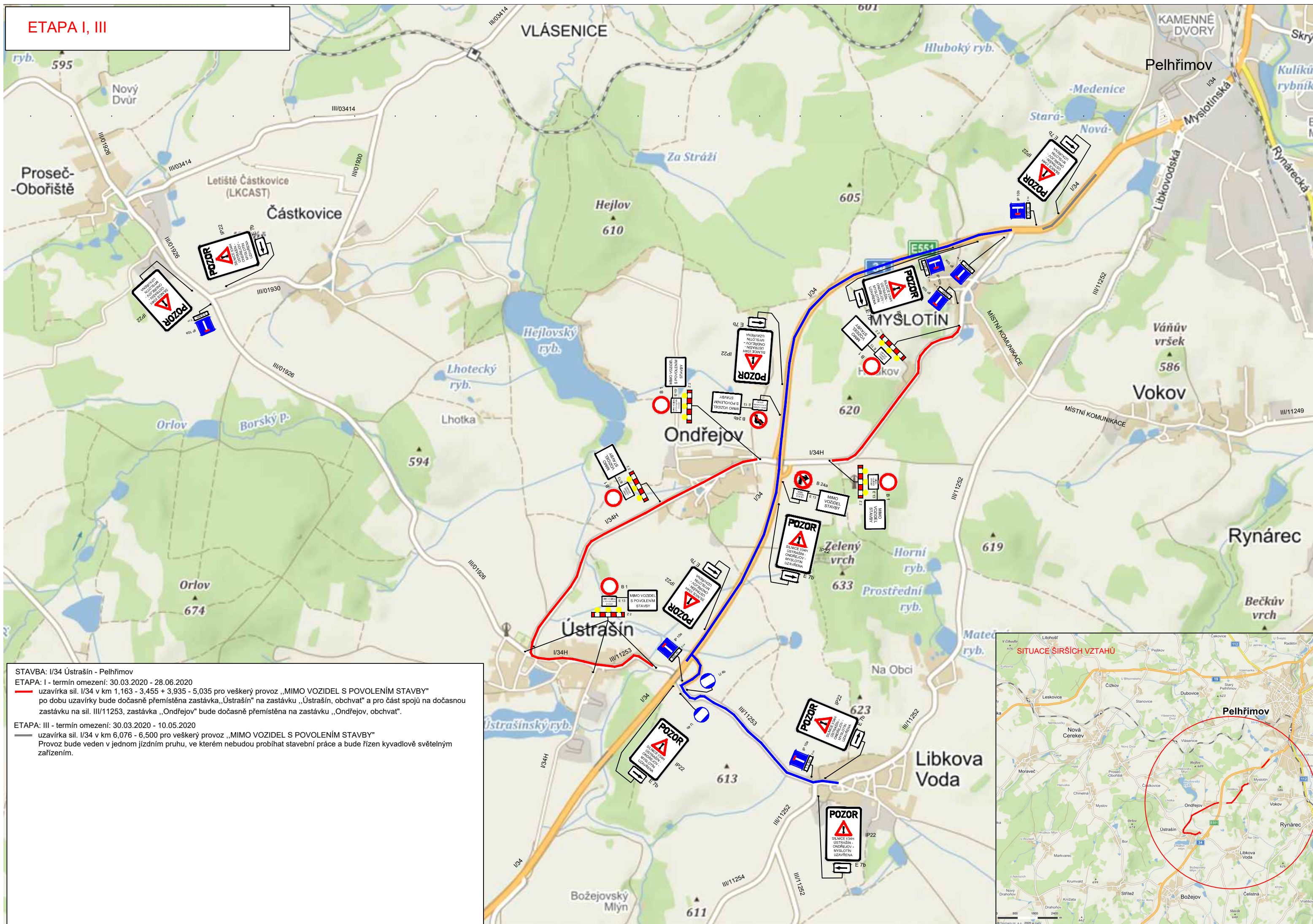


ETAPA I, III



STAVBA: I/34 Ústřední - Pelhřimov
 ETAPA: I - termín omezení: 30.03.2020 - 28.06.2020
 — uzavírka sil. I/34 v km 1,163 - 3,455 + 3,935 - 5,035 pro veškerý provoz „MIMO VOZIDEL S POVOLENÍM STAVBY“
 po dobu uzavírky bude dočasně přemístěna zastávka „Ústřední“ na zastávku „Ústřední, obchvat“ a pro část spojů na dočasnou zastávku na sil. III/11253, zastávka „Ondřejov“ bude dočasně přemístěna na zastávku „Ondřejov, obchvat“.
 ETAPA: III - termín omezení: 30.03.2020 - 10.05.2020
 — uzavírka sil. I/34 v km 6,076 - 6,500 pro veškerý provoz „MIMO VOZIDEL S POVOLENÍM STAVBY“
 Provoz bude veden v jednom jízdním pruhu, ve kterém nebudou probíhat stavební práce a bude řízen kyvadlově světelným zařízením.

