



POLICIE ČESKÉ REPUBLIKY
KRAJSKÉ ŘEDITELSTVÍ POLICIE KRAJE VYSOČINA

Územní odbor Žďár nad Sázavou
Dopravní inspektorát

Pomáhat a chránit

Č.j.: KRPJ-33160-1/ČJ-2020-161406-DING

Žďár nad Sázavou dne 19. března 2020

Vyznač, s.r.o.
Srážná 5113/1
586 01 Jihlava

Přechodná úprava provozu na pozemních komunikacích, silnice I/37, II/360 a III/36051 v rámci akce „Rekonstrukce železniční tratě – výjezdy stavby“

Stanovisko:

(ve smyslu § 77 odstavec 2 písmeno b) zákona č. 361/2000 Sb., o provozu na pozemních komunikacích)

Policie ČR, Dopravní inspektorát Žďár nad Sázavou **souhlasí** s Vámi předloženým návrhem přechodné úpravy, v rámci předmětné akce, dle Vámi předložené žádosti a situace dopravního značení.

Pro provedení a umístění dopravního značení a zařízení **požadujeme** soulad s námi odsouhlasenou situací PDZ, soulad s platnými právními a technickými předpisy a vytvoření stavu srozumitelného, přehledného a nad veškerou pochybnost.

Zpracoval: por. Bc. Jan Štefáček
komisař



J. R. Musil
npor. Bc. Pavel Musil
vedoucí oddělení

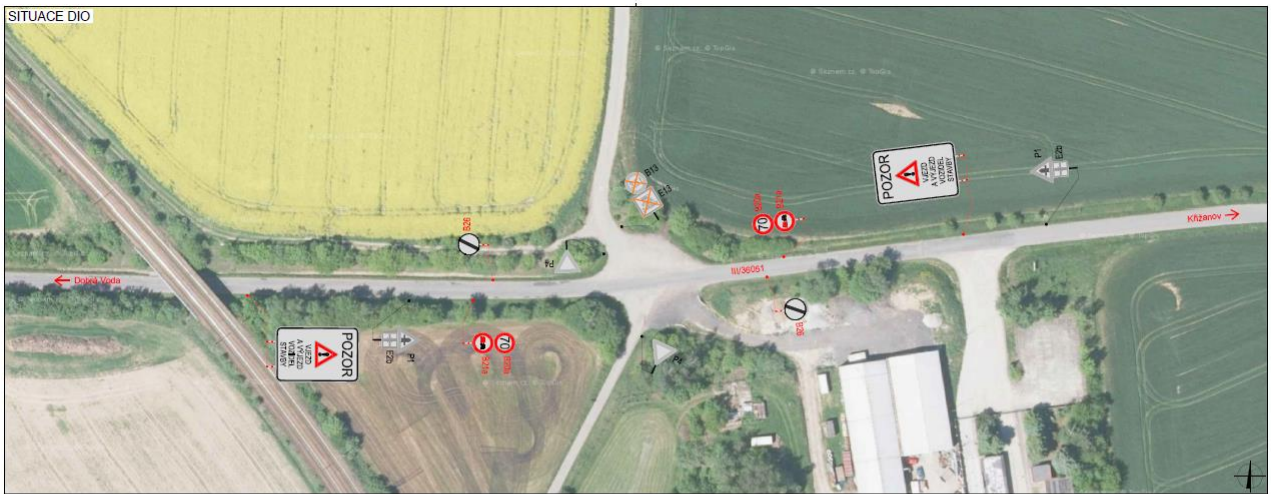


LEGENDA

- TRVALÉ SVISLÉ DOPRAVNÍ ZNAČENÍ
- DOČASNĚ ZNEPLATNĚNÉ TRVALÉ DOPRAVNÍ ZNAČENÍ
- NAVRŽENÉ PŘECHOONÉ DOPRAVNÍ ZNAČENÍ

| | | |
|--|--|--|
| PLATNOST DOKUMENTACE | | |
| POLICIE ČESKÉ REPUBLIKY - KŘP JMK - DP ČJ: KRPB - / ČJ: 2020 - 060001 | | |

| | | | | | |
|--|---------------|--|----------------|-----------|---|
| ODPOVĚDNÝ PROJEKTANT | Richard Peška | | | | VYZNAČ <small>PROJEKTOVÁČKA</small> |
| PROJEKTOVÝ | Tomáš Janiček | | | | |
| KONTROLNÍ | Pavel Blažek | | | | |
| NAVĚŠTĚNÍ | | | | | |
| ŽELEZNICE KŘÍŽANOV - SKLENÉ | | | CELKOVÁ DATUM: | 20.2.2020 | |
| Situace dopravně-inženýrských opatření | | | FORMÁT: | 2x A4 | |
| | | | ČÍSLO: | - | |
| | | | ČÍSLO: | RDS | |
| | | | ČÍSLO: | 1 | |



LEGENDA

- TRVALÉ SVISLÉ DOPRAVNÍ ZNAČENÍ
- DOČASNĚ ZNEPLATNĚNÉ TRVALÉ DOPRAVNÍ ZNAČENÍ
- NAVRŽENÉ PŘECHOONÉ DOPRAVNÍ ZNAČENÍ

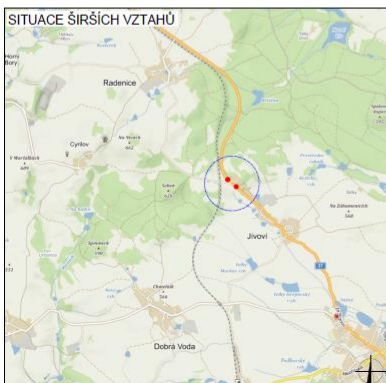
| | | |
|--|--|--|
| PLATNOST DOKUMENTACE | | |
| POLICIE ČESKÉ REPUBLIKY - KŘP JMK - DP ČJ: KRPB - / ČJ: 2020 - 060001 | | |

| | | | | | |
|--|---------------|--|----------------|----------|---|
| ODPOVĚDNÝ PROJEKTANT | Richard Peška | | | | VYZNAČ <small>PROJEKTOVÁČKA</small> |
| PROJEKTOVÝ | Tomáš Janiček | | | | |
| KONTROLNÍ | Pavel Blažek | | | | |
| NAVĚŠTĚNÍ | | | | | |
| ŽELEZNICE KŘÍŽANOV - SKLENÉ | | | CELKOVÁ DATUM: | 065/2020 | |
| Situace dopravně-inženýrských opatření | | | FORMÁT: | 2x A4 | |
| | | | ČÍSLO: | - | |
| | | | ČÍSLO: | RDS | |
| | | | ČÍSLO: | 2 | |



| LEGENDA | |
|---------|--|
| | TRIVÁLE SVISLÉ DOPRAVNÍ ZNAČENÍ |
| | DOČASNĚ ZNEPLATNĚNÉ TRIVÁLE DOPRAVNÍ ZNAČENÍ |
| | NAVŘZENÉ PŘECHODNÉ DOPRAVNÍ ZNAČENÍ |

| PLATNOST DOKUMENTACE | | | |
|--|--|--|---|
| POLICIE ČESKÉ REPUBLIKY - KŘP JMK - DP ČJ - KRPB - _____ / ČJ - 2020 - 060001 | | | |
| ODPRAVNĚNÝ PROJEKTANT | Richard Peška | | VYZNAC VYZNAC s.r.o. Sídlo: 5113/1, 586 01 Jihlava |
| OPRAVNĚNÝ | Tomáš Janíček | | |
| KONTROLNÍ | Pavel Blažek | | |
| NAJEMCE PRÁCE | ŽELEZNICE KŘIŽANOV - SKLENÉ | | TEL: 744 411 065/2020 |
| OPRAVNĚNÝ | Situace dopravně-inženýrských opatření | | DATUM: 20.2.2020 |
| | | | FORMÁT: 2x A4 |
| | | | ČÍSLO: - |
| | | | CELKOVÝ PRŮBĚH: SOUHRNÁ |
| | | | 3 |



| LEGENDA | |
|---------|--|
| | TRIVÁLE SVISLÉ DOPRAVNÍ ZNAČENÍ |
| | DOČASNĚ ZNEPLATNĚNÉ TRIVÁLE DOPRAVNÍ ZNAČENÍ |
| | NAVŘZENÉ PŘECHODNÉ DOPRAVNÍ ZNAČENÍ |

| PLATNOST DOKUMENTACE | | | |
|--|--|--|---|
| POLICIE ČESKÉ REPUBLIKY - KŘP JMK - DP ČJ - KRPB - _____ / ČJ - 2020 - 060001 | | | |
| ODPRAVNĚNÝ PROJEKTANT | Richard Peška | | VYZNAC VYZNAC s.r.o. Sídlo: 5113/1, 586 01 Jihlava |
| OPRAVNĚNÝ | Tomáš Janíček | | |
| KONTROLNÍ | Pavel Blažek | | |
| NAJEMCE PRÁCE | ŽELEZNICE KŘIŽANOV - SKLENÉ | | TEL: 744 411 065/2020 |
| OPRAVNĚNÝ | Situace dopravně-inženýrských opatření | | DATUM: 20.2.2020 |
| | | | FORMÁT: 2x A4 |
| | | | ČÍSLO: - |
| | | | CELKOVÝ PRŮBĚH: SOUHRNÁ |
| | | | 4 |

SITUACE DIO



SITUACE ŠIRŠÍCH VZTAHŮ



LEGENDA

- TRVALÉ SVISLÉ DOPRAVNÍ ZNAČENÍ
- DOČASNĚ ZNEPLATNĚNÉ TRVALÉ DOPRAVNÍ ZNAČENÍ
- NAVRŽENÉ PŘECHODNÉ DOPRAVNÍ ZNAČENÍ

PLATNOST DOKUMENTACE

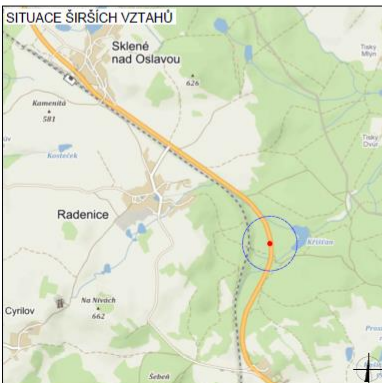
POLICIE ČESKÉ REPUBLIKY - KŘP JMK - DP
ČJ: KRPB - / ČJ - 2020 - 060001

| | | | |
|------------------------|--|---------------|--|
| PODPŘÍKADNÍ PROJEKTANT | Richard Peška | | VYZNAC, s.r.o. Štábla 513/1, 586 01 Jihlava |
| VYPRACOVATEL | Tomáš Janíček | | |
| KONTROLNÍK | Pavel Blažek | | |
| NAVĚŠTĚNÍ | ŽELEZNICE KŘIŽANOV - SKLENÉ | CELO ZAKAZNÍK | 065/2020 |
| | | DATUM | 20.2.2020 |
| | | FORMÁT | 2x A4 |
| OBŠAH | Situace dopravně-inženýrských opatření | ČÍSLO | - |
| | | ČÍSLO | RDS |
| | | CELO PŘÍLOH | 5 |
| | | SOUHRN | |

SITUACE DIO



SITUACE ŠIRŠÍCH VZTAHŮ



LEGENDA

- TRVALÉ SVISLÉ DOPRAVNÍ ZNAČENÍ
- DOČASNĚ ZNEPLATNĚNÉ TRVALÉ DOPRAVNÍ ZNAČENÍ
- NAVRŽENÉ PŘECHODNÉ DOPRAVNÍ ZNAČENÍ

PLATNOST DOKUMENTACE

POLICIE ČESKÉ REPUBLIKY - KŘP JMK - DP
ČJ: KRPB - / ČJ - 2020 - 060001

| | | | |
|------------------------|--|---------------|--|
| PODPŘÍKADNÍ PROJEKTANT | Richard Peška | | VYZNAC, s.r.o. Štábla 513/1, 586 01 Jihlava |
| VYPRACOVATEL | Tomáš Janíček | | |
| KONTROLNÍK | Pavel Blažek | | |
| NAVĚŠTĚNÍ | ŽELEZNICE KŘIŽANOV - SKLENÉ | CELO ZAKAZNÍK | 065/2020 |
| | | DATUM | 20.2.2020 |
| | | FORMÁT | 2x A4 |
| OBŠAH | Situace dopravně-inženýrských opatření | ČÍSLO | - |
| | | ČÍSLO | RDS |
| | | CELO PŘÍLOH | 6 |
| | | SOUHRN | |

SITUACE DIO



SITUACE ŠIRŠÍCH VZTAHŮ



LEGENDA

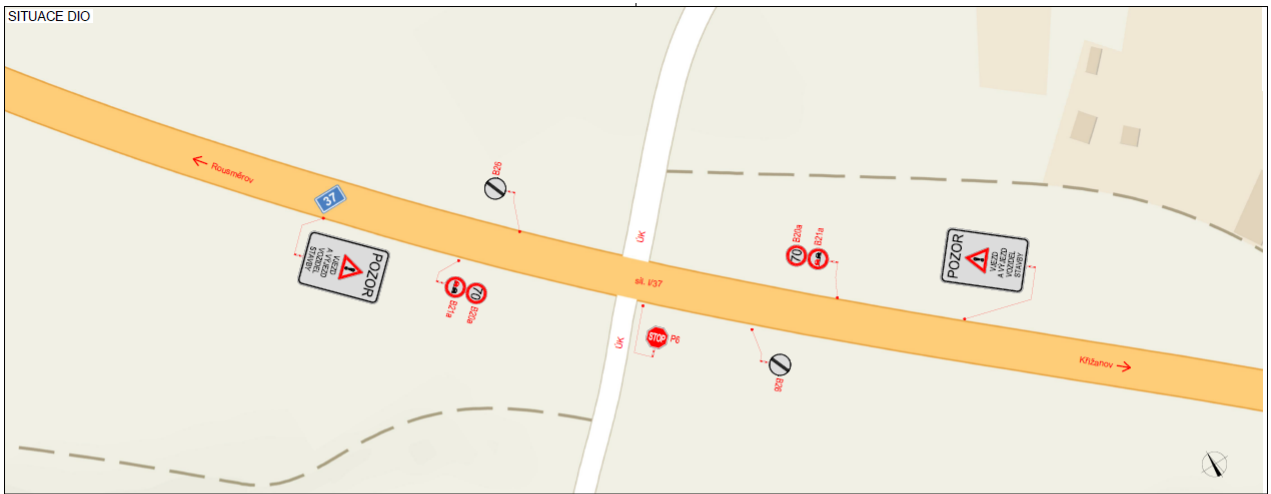
- TRVALÉ SVISLÉ DOPRAVNÍ ZNAČENÍ
- DOČASNĚ ZNEPLATNĚNÉ TRVALÉ DOPRAVNÍ ZNAČENÍ
- NAVRŽENÉ PŘECHODNÉ DOPRAVNÍ ZNAČENÍ

PLATNOST DOKUMENTACE

POLICIE ČESKÉ REPUBLIKY - KŘP JMK - DP
ČJ: KRPB - / ČJ: 2020 - 060001

| | | | | | |
|----------------------|---------------|---|--|--|---|
| ODPOVĚDNÝ PROJEKTANT | Richard Peška | | | | VYZNAČ PROJEKTOVÁČKA |
| VYPRACOVANĚL | Tomáš Janíček | | | | |
| KONTROLOVAL | Pavel Blažek | ŽELEZNICE KŘIŽANOV - SKLENÉ SITUACE DOPRAVNĚ-INŽENÝRSKÝCH OPATŘENÍ | | CÍLOVÝ ZÁKAZNÍK: 065/2020 DATUM: 20.2.2020 FORMÁT: 2x A4 ČÍSLO: - ČÍSLO: RDS | VYZNAČ, s.r.o. Štábova 5113/1, 586 01 Jihlava CÍLOVÝ PŘÍLH: 7 SOUHRNÁ: |

SITUACE DIO



SITUACE ŠIRŠÍCH VZTAHŮ



LEGENDA

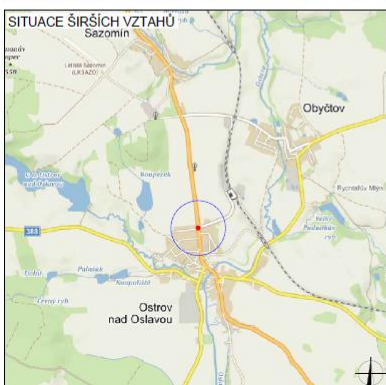
- TRVALÉ SVISLÉ DOPRAVNÍ ZNAČENÍ
- DOČASNĚ ZNEPLATNĚNÉ TRVALÉ DOPRAVNÍ ZNAČENÍ
- NAVRŽENÉ PŘECHODNÉ DOPRAVNÍ ZNAČENÍ

PLATNOST DOKUMENTACE




POLICIE ČESKÉ REPUBLIKY - KŘP JMK - DP
ČJ: KRPB - / ČJ: 2020 - 060001

| | | | | | |
|----------------------|---------------|---|--|--|---|
| ODPOVĚDNÝ PROJEKTANT | Richard Peška | | | | VYZNAČ PROJEKTOVÁČKA |
| VYPRACOVANĚL | Tomáš Janíček | | | | |
| KONTROLOVAL | Pavel Blažek | ŽELEZNICE KŘIŽANOV - SKLENÉ SITUACE DOPRAVNĚ-INŽENÝRSKÝCH OPATŘENÍ | | CÍLOVÝ ZÁKAZNÍK: 065/2020 DATUM: 20.2.2020 FORMÁT: 2x A4 ČÍSLO: - ČÍSLO: RDS | VYZNAČ, s.r.o. Štábova 5113/1, 586 01 Jihlava CÍLOVÝ PŘÍLH: 8 SOUHRNÁ: |

SITUACE DIO



LEGENDA

-  TRVALÉ SVISLÉ DOPRAVNÍ ZNAČENÍ
-  DOČASNĚ ZNEPLATNĚNÉ TRVALÉ DOPRAVNÍ ZNAČENÍ
-  NAVRŽENÉ PŘECHOONÉ DOPRAVNÍ ZNAČENÍ

PLATNOST DOKUMENTACE

POLICE ČESKÉ REPUBLIKY - KŘP JMK - DP
ČJ: KRFB - / ČJ: 2020 - 060001

| | | | | | | |
|----------------------|--|---|---|--|---|---|
| ODPOVĚDNÝ PROJEKTANT | Richard Peška |  |  |  | VYZNAČ PROJEKTOVÁNÍ | VYZNAČ, s.r.o. Srázná 5113/1, 586 01 Jihlava www.vyznac.cz + e-mail: vyznac@vyznac.cz |
| VYPRACOVANÍ | Tomáš Janíček | | | | | |
| KONTROLNÍ | Pavel Blažek | ČÍSLO ZAKAZKY | | 065/2020 | VYZNAČ, s.r.o. Srázná 5113/1, 586 01 Jihlava www.vyznac.cz + e-mail: vyznac@vyznac.cz | |
| NAVĚŠTĚNÍ | ŽELEZNICE KŘÍŽANOV - SKLENÉ | DATUM | | 20.2.2020 | VYZNAČ, s.r.o. Srázná 5113/1, 586 01 Jihlava www.vyznac.cz + e-mail: vyznac@vyznac.cz | |
| FORMÁT | | FORMÁT | | 2x A4 | VYZNAČ, s.r.o. Srázná 5113/1, 586 01 Jihlava www.vyznac.cz + e-mail: vyznac@vyznac.cz | |
| OBOR | Situace dopravně-inženýrských opatření | ČÍSLO | | | ČÍSLO PŘÍLOHY | SOURAČKA |
| | | ČÍSLO | RDS | | 9 | |

KOMPLETNÍ SERVIS V OBLASTI DOPRAVNÍHO ZNAČENÍ

VYZNAČ s.r.o. Sražná 5113/1, Jihlava, IČ: 01916297, email: vyznac@vyznac.cz, www.vyznac.cz
Dátová schránka: po@vyznac.cz, bankovní spojení: 2108014312/27001111111111111111



POLICE ČESKÉ REPUBLIKY
Územní odbor Žďár nad Sázavou
Dopravní inspektorát
Briéňská 23
591 20 Žďár nad Sázavou

Žádost

o vyjádření k přechodnému dopravnímu značení

Žadatel: VYZNAČ s.r.o.
Srázná 5113/1
586 01 Jihlava

Název akce: rekonstrukce železniční tratě – výjezdy stavby

Komunikace: I/37, I/371, III/36051, II/360

Objíždná trasa: xxx

Délka objíždné trasy: xxx

Termín: dle stanovení

Důvod: výjezdy vozidel stavby

Příloha: situace DIO

Odpovědná osoba:
Richard PEŠKA

VYZNAČ, s.r.o.
Dopravní značení
Srázná 5113/1
586 01 JIHLAVA
IČ: 01916297

+420 777 814 225
rpeška@vyznac.cz
www.vyznac.cz

VYZNAČ, s.r.o.
IČ: 01916297
DIČ: CZ01916297
Srázná 5113/1, 586 01 Jihlava
www.vyznac.cz + e-mail: vyznac@vyznac.cz