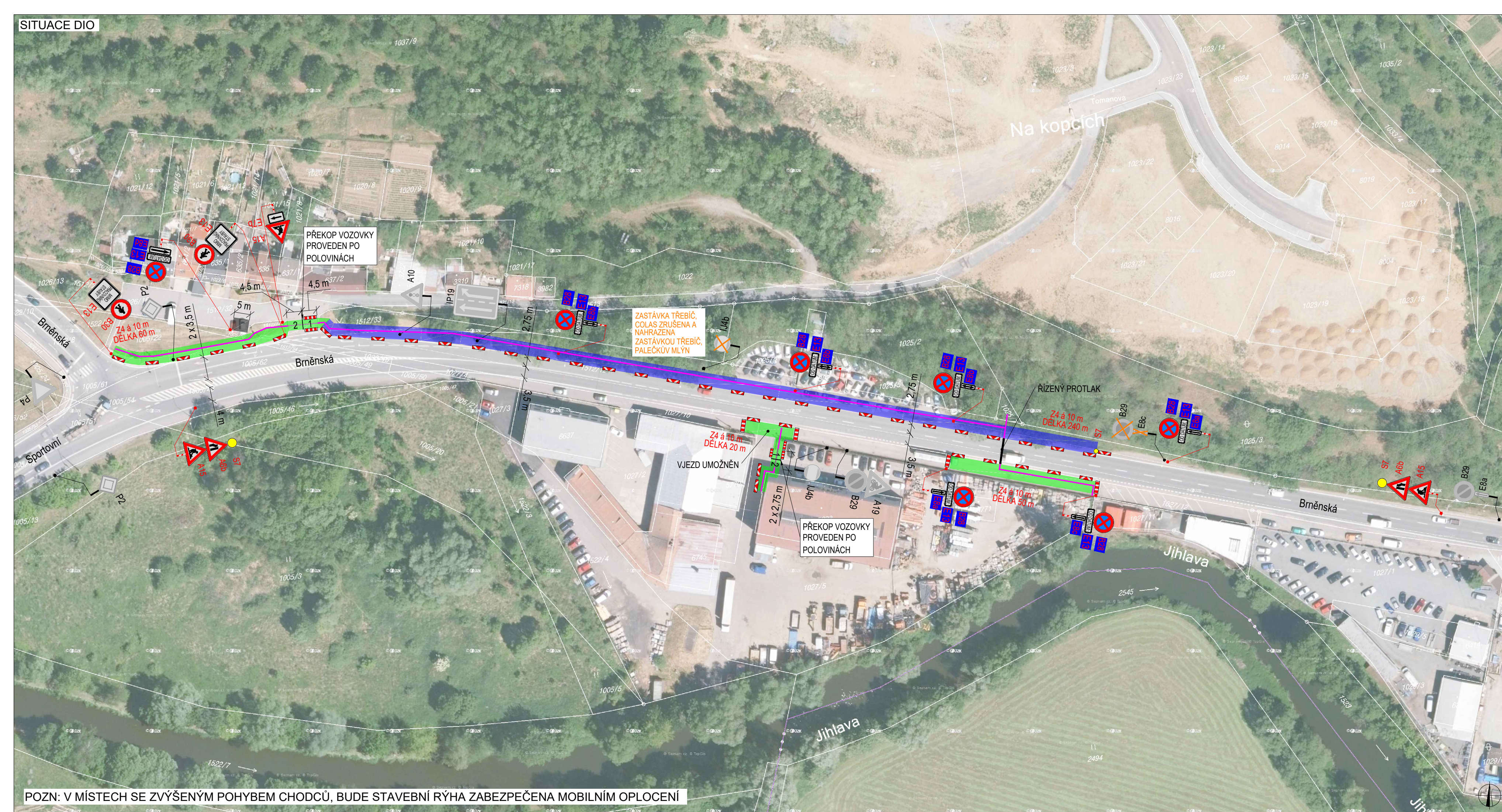


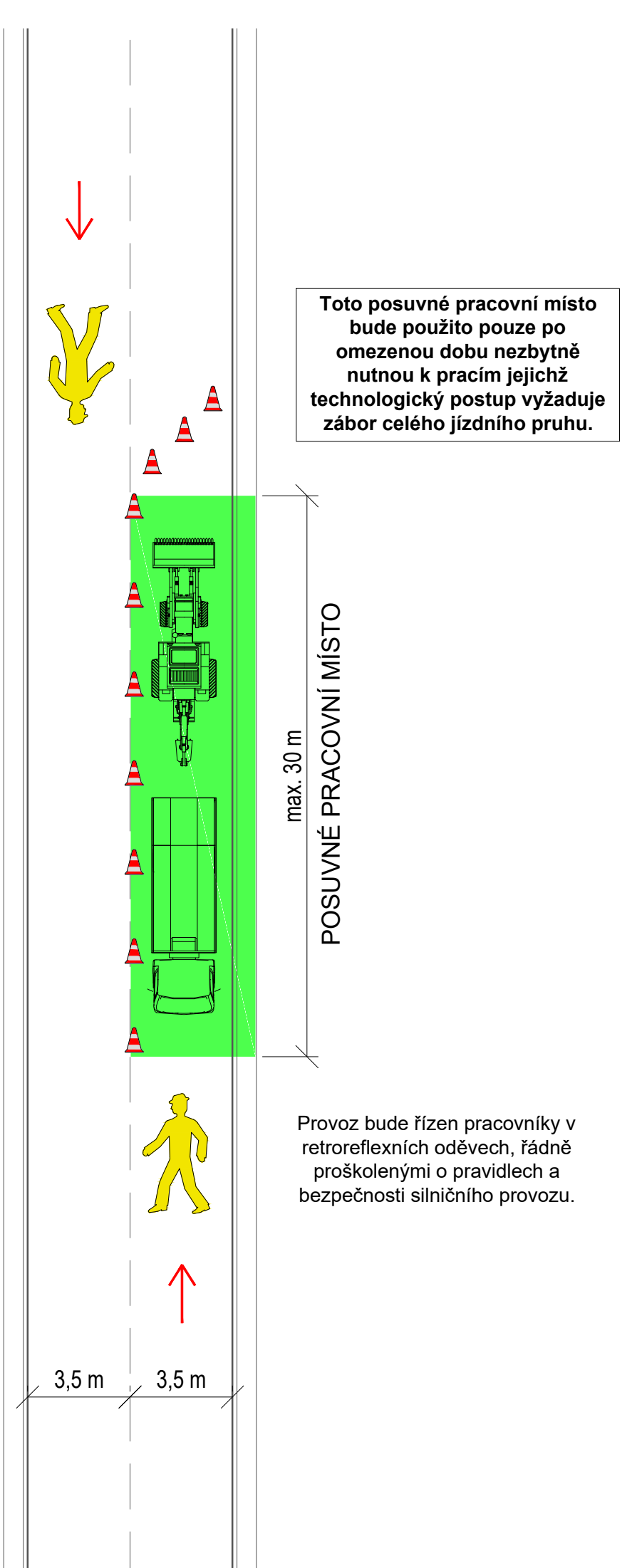
SITUACE DIO



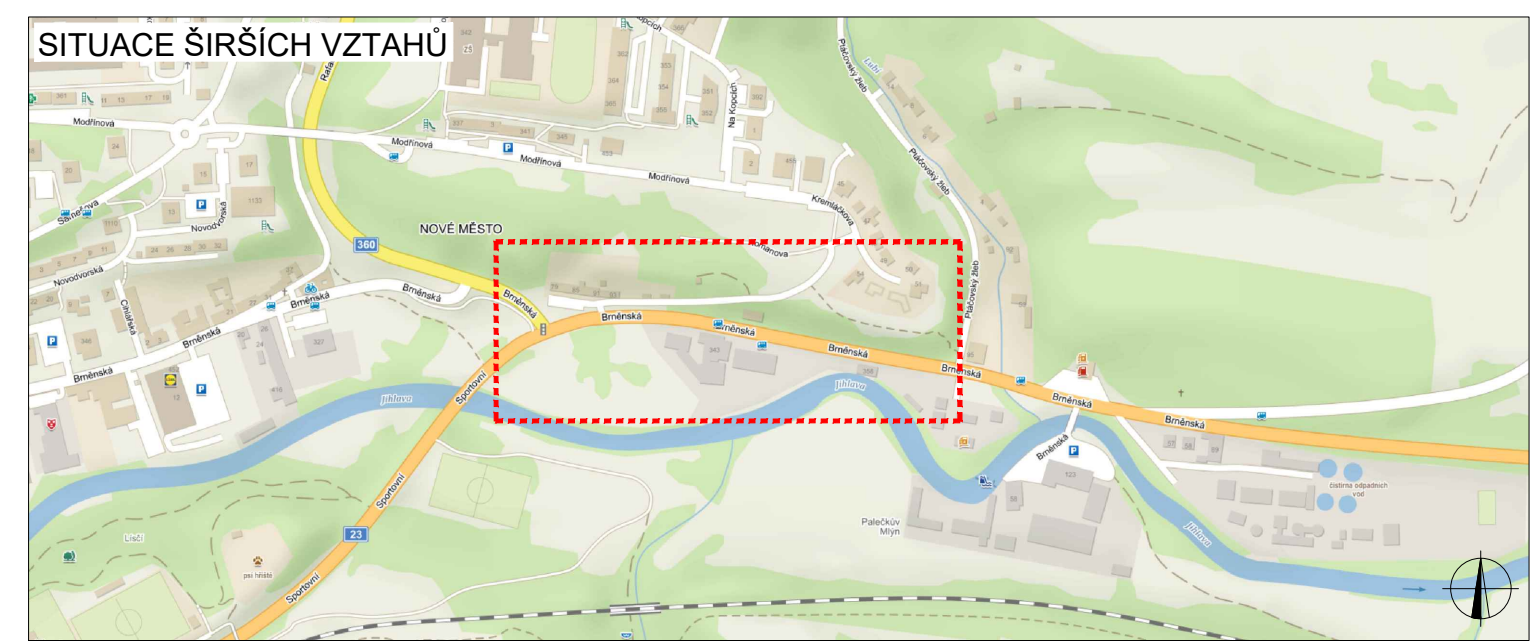
POZN: V MÍSTECH SE ZVÝŠENÝM POHYBEM CHODCŮ, BUDE STAVEBNÍ RÝHA ZABEZPEČENA MOBILNÍM OPLCENÍ

Provoz bude řízen pracovníky v retroreflexních oděvech, řádně proškolenými o pravidlech a bezpečnosti silničního provozu.

V době zvýšeného provozního zatížení komunikace je nutné, aby zaměstnanci vykonávající práce spojené s opravou vedení VN, NN usměrňovali provoz, dle §79 Zákona Č. 361/2000 Sb..



PLATNOST DOKUMENTACE		
V dne	V dne	V dne



LEGENDA	
	TRVALÉ SVISLÉ DOPRAVNÍ ZNAČENÍ
	DOČASNÉ ZNEPLATNĚNÉ TRVALÉ DOPRAVNÍ ZNAČENÍ
	NAVŘENÉ PŘECHODNÉ DOPRAVNÍ ZNAČENÍ
	NAVŘENÉ PŘECHODNÉ DOPRAVNÍ ZNAČENÍ OSAZENO 7 DNI PŘEDEM
	PLOCHA ZÁBORU
	PLOCHA ZÁBORU A TRASA POSUVNÉHO PRACOVNÍHO MÍSTA
	TRASA KABELU VN / NN

ZODPOVĚDNÝ PROJEKTANT:	Richard Peška		
VYPRACOVAL:	Tomáš Kalivoda		
KONTROLOVAL:	Lukáš Beránek		
NÁZEV STAVBY:	TŘEBÍČ - BRNĚNSKÁ: VN, NN, OBNOVA COLAS CZ okres Třebíč, kraj Vysočina		ČÍSLO ZAKÁZKY:
OBSAH:	Situace dopravně-inženýrských opatření		DATUM:
			03/2020
			FORMÁT:
			4,5x4
			MĚŘITKO:
			-
			ÚČEL:
			RDS
			ČÍSLO PŘÍLOHY:
			SOUPRAVA:
			1



VYZNAČ, s.r.o.
Srážná 5113/1, 586 01 Jihlava