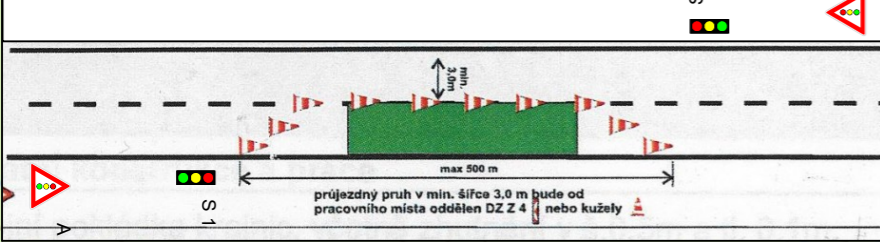


Pracovní místo



silnice I/37 Vojnův Městec, mikrokoberec v km 92,780 - 95,600

Termín omezení: 15.07.2020 - 14.08.2020

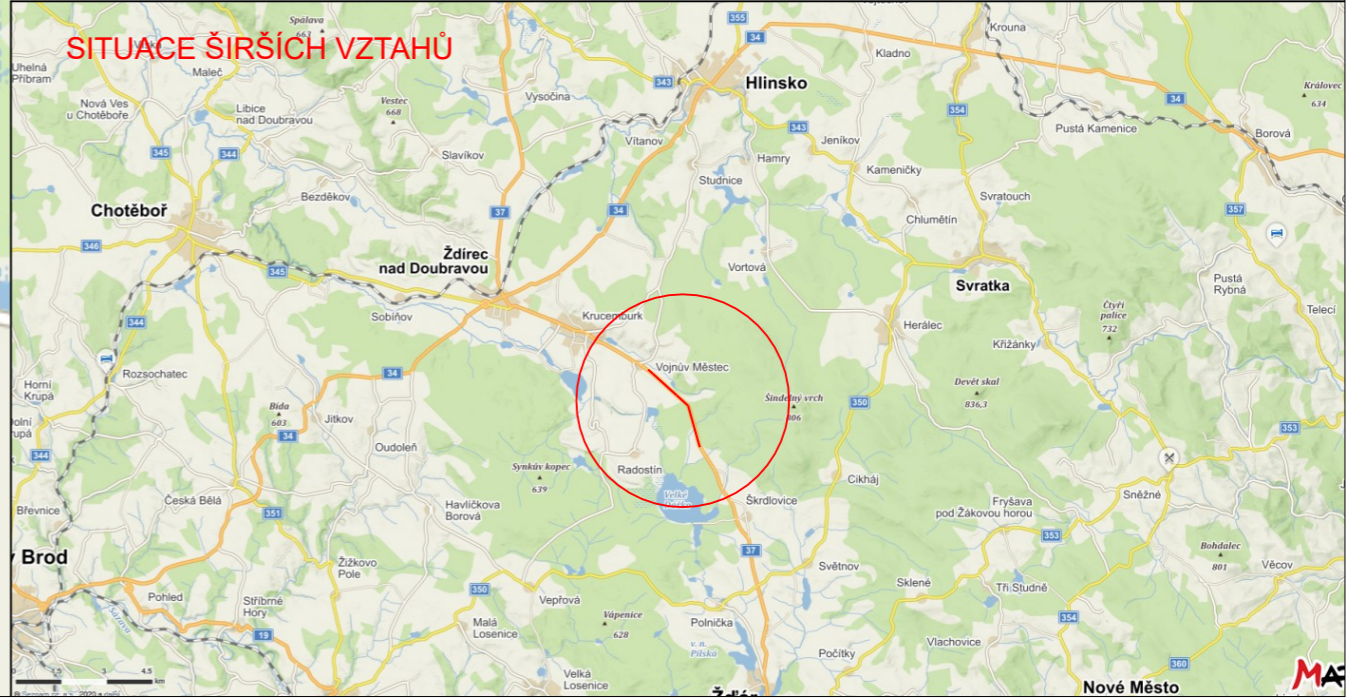
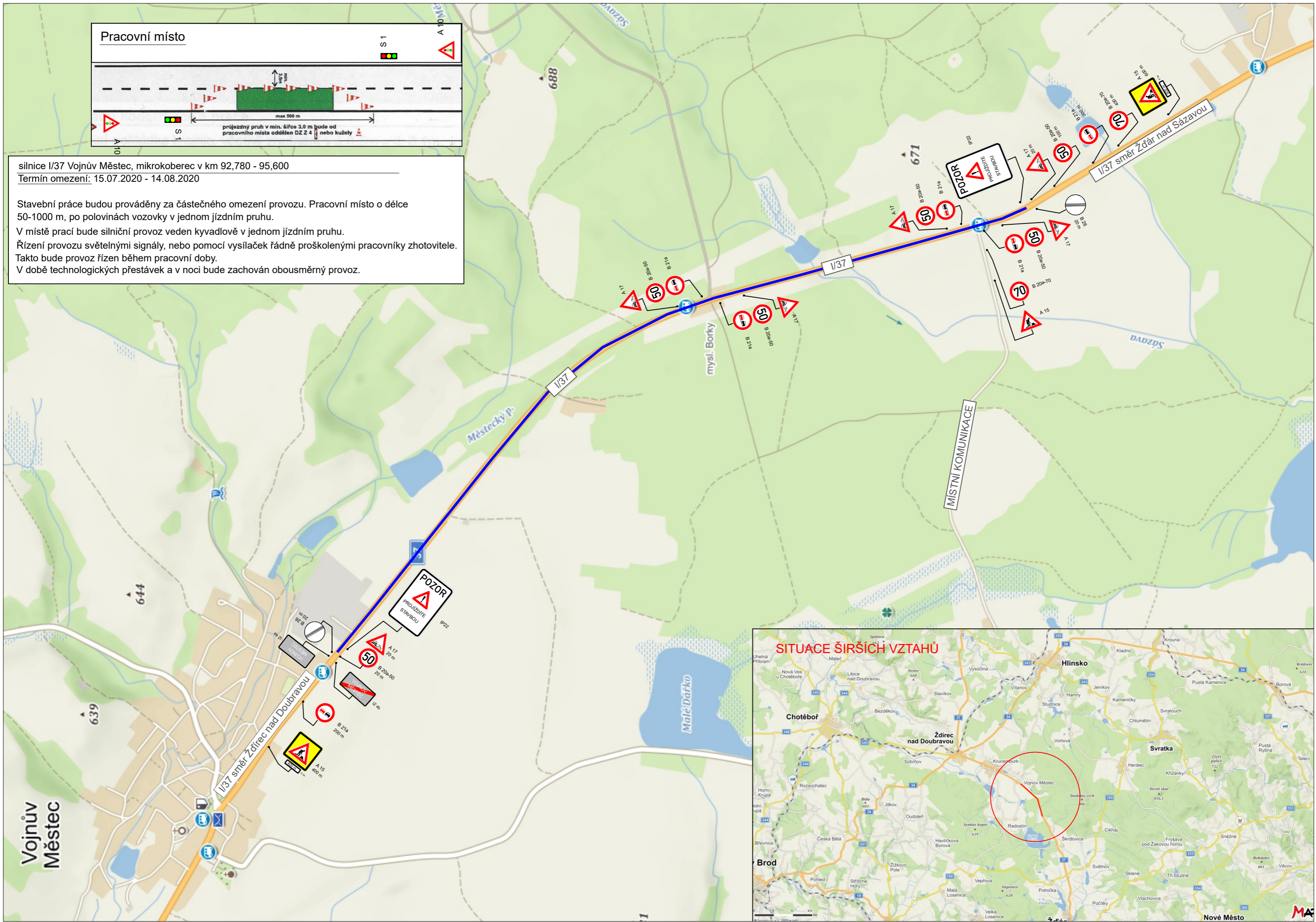
Stavební práce budou prováděny za částečného omezení provozu. Pracovní místo o délce 50-1000 m, po polovinách vozovky v jednom jízdním pruhu.

V místě prací bude silniční provoz veden kyvadlově v jednom jízdním pruhu.

Řízení provozu světelnými signály, nebo pomocí vysílaček řádně proškolenými pracovníky zhotovitele.

Takto bude provoz řízen během pracovní doby.

V době technologických přestávek a v noci bude zachován obousměrný provoz.



Vojnův Městec