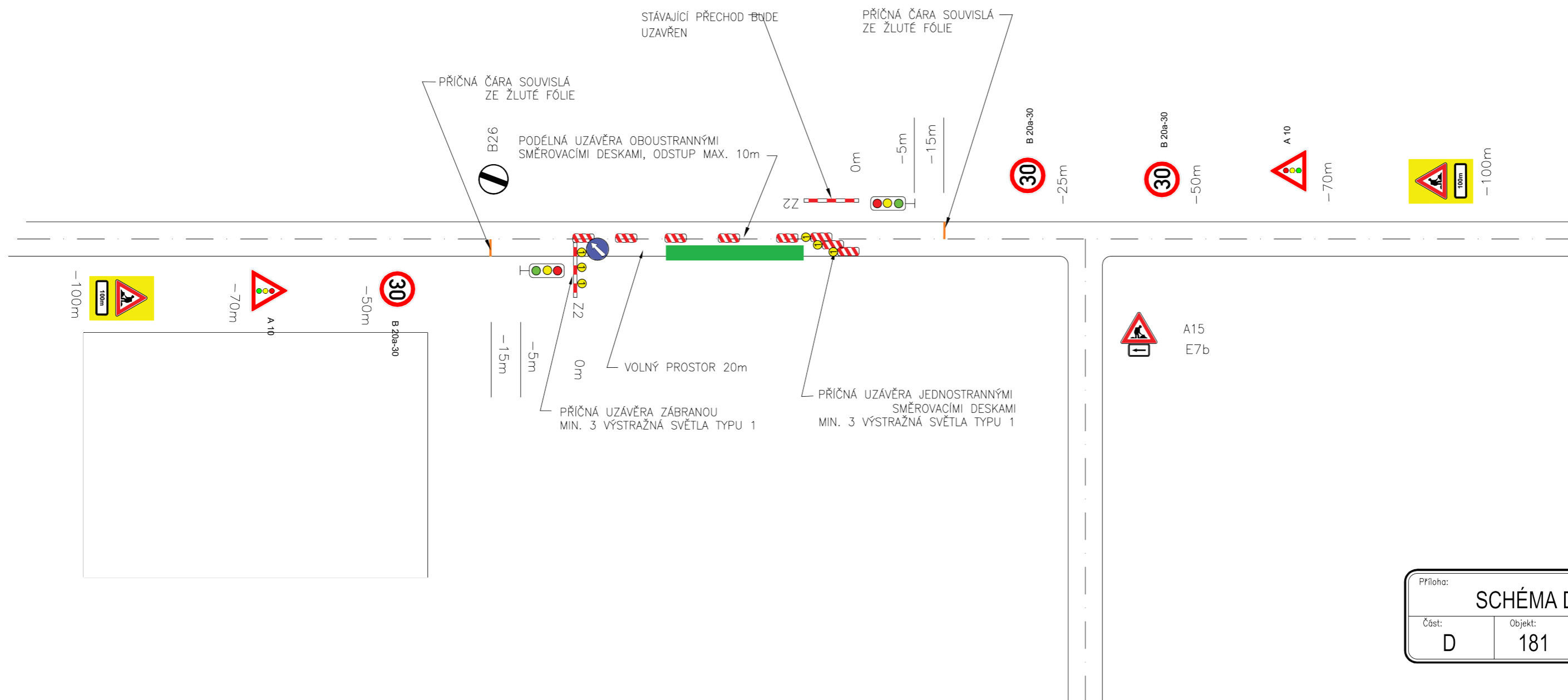


# SCHÉMA VEDENÍ DOPRAVY V MÍSTĚ STAVBY V PRACOVNÍ DOBU

Schéma bylo navrženo dle TP 66, resp. schéma B/6, upraveno na místní podmínky. Úprava odvodnění bude prováděna za uzavření jednoho jízdního pruhu a řízena SSZ. Průjezdny pruh min. 2,75m.

Z důvodu dostatečného zajištění BESIP bude ze strany zhotovitele zajištěn dostatečný počet osob oprávněných zastavovat vozidla, tak jak to umožňuje zákon o silničním provozu.



Příloha:		
SCHÉMA DIO		
Část:	Objekt:	Příloha:
D	181	2.