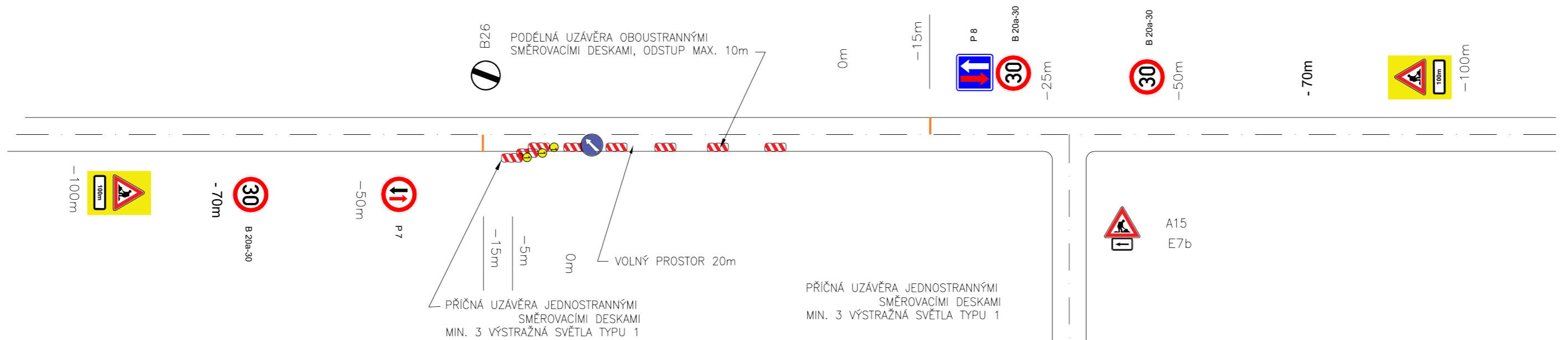


SCHÉMA VEDENÍ DOPRAVY V MÍSTĚ STAVBY MIMO PRACOVNÍ DOBU

Schéma bylo navrženo dle TP 66, resp. schéma B/3, upraveno na místní podmínky. Mimo pracovní dobu bude zprovozněn oboustranný provoz při šířce jízdních pruhů min. 2x2,75m



Příloha: SCHÉMA DIO		
Část: D	Objekt: 181	Příloha: 3.