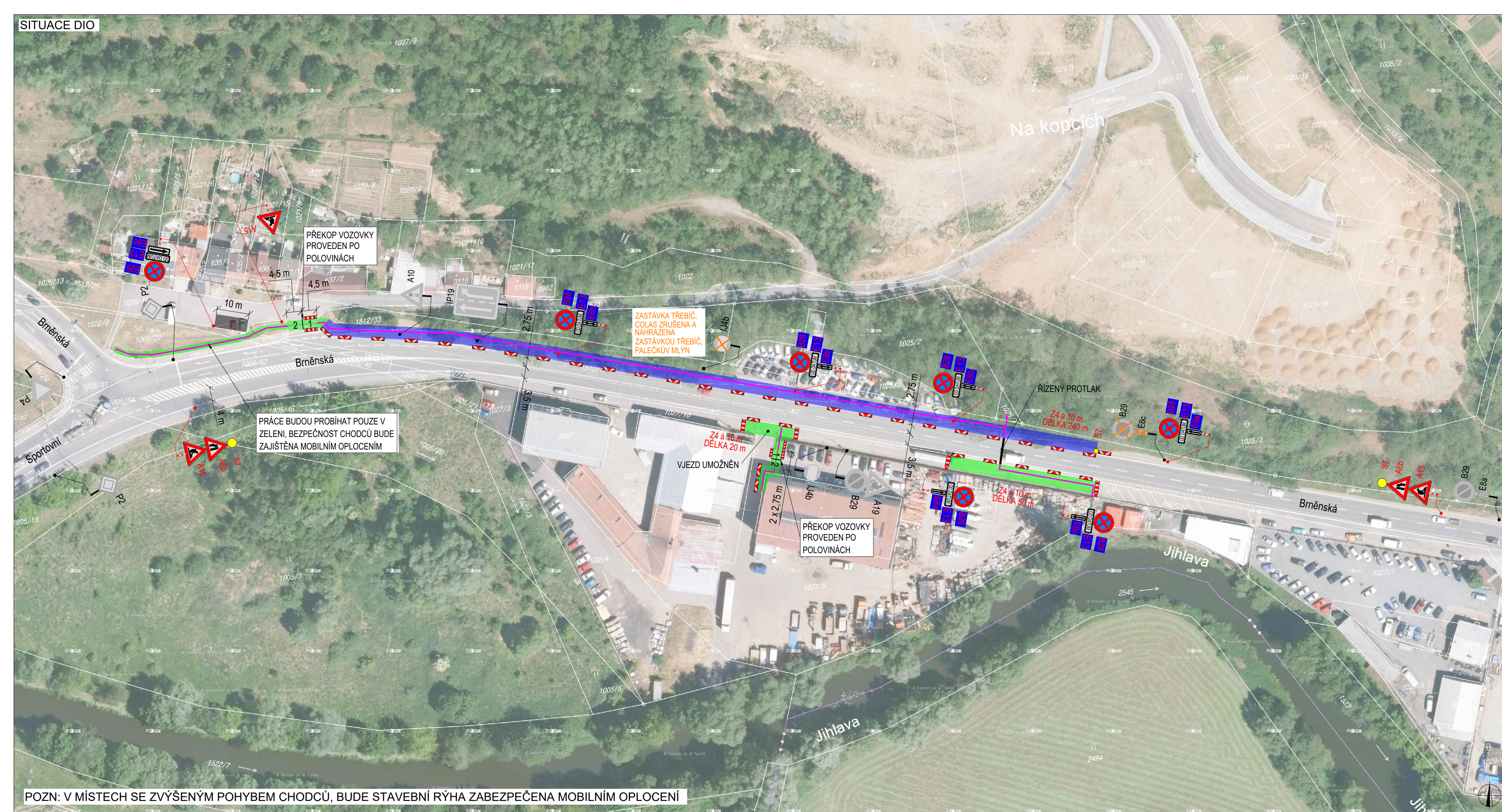


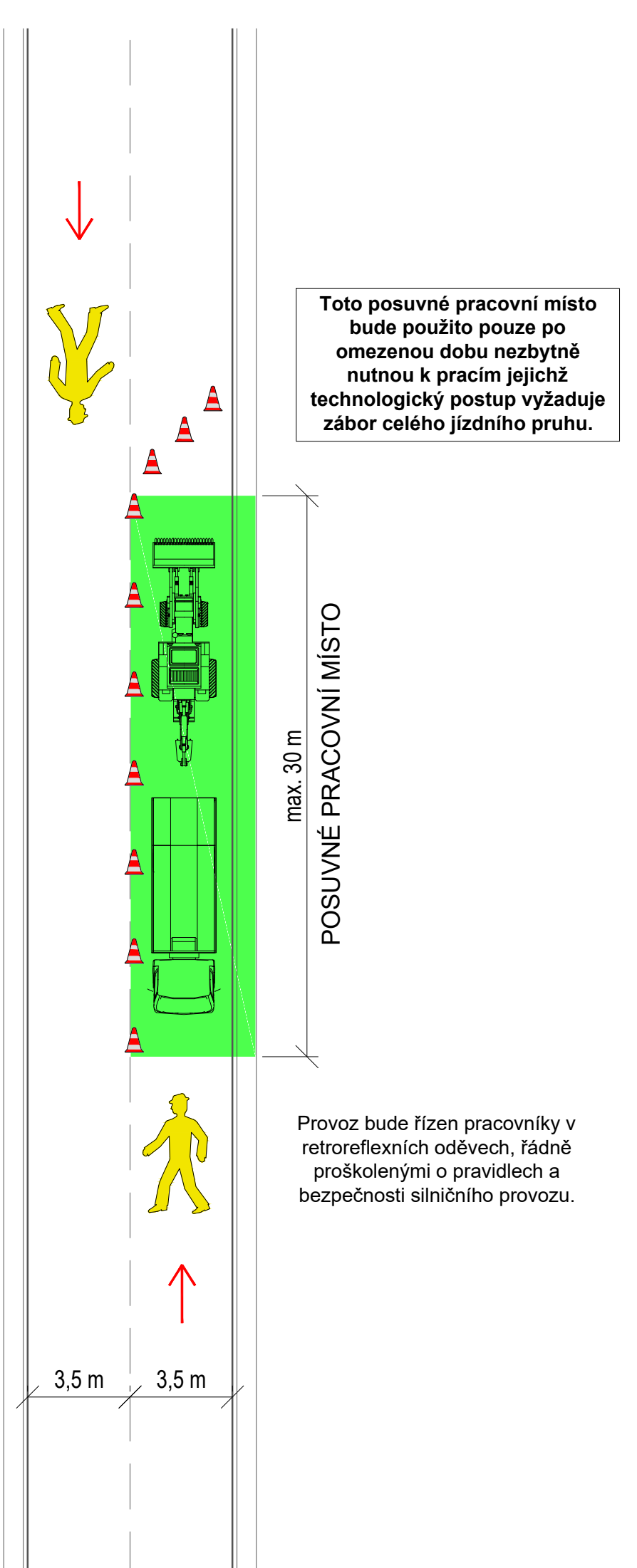
SITUACE DIO



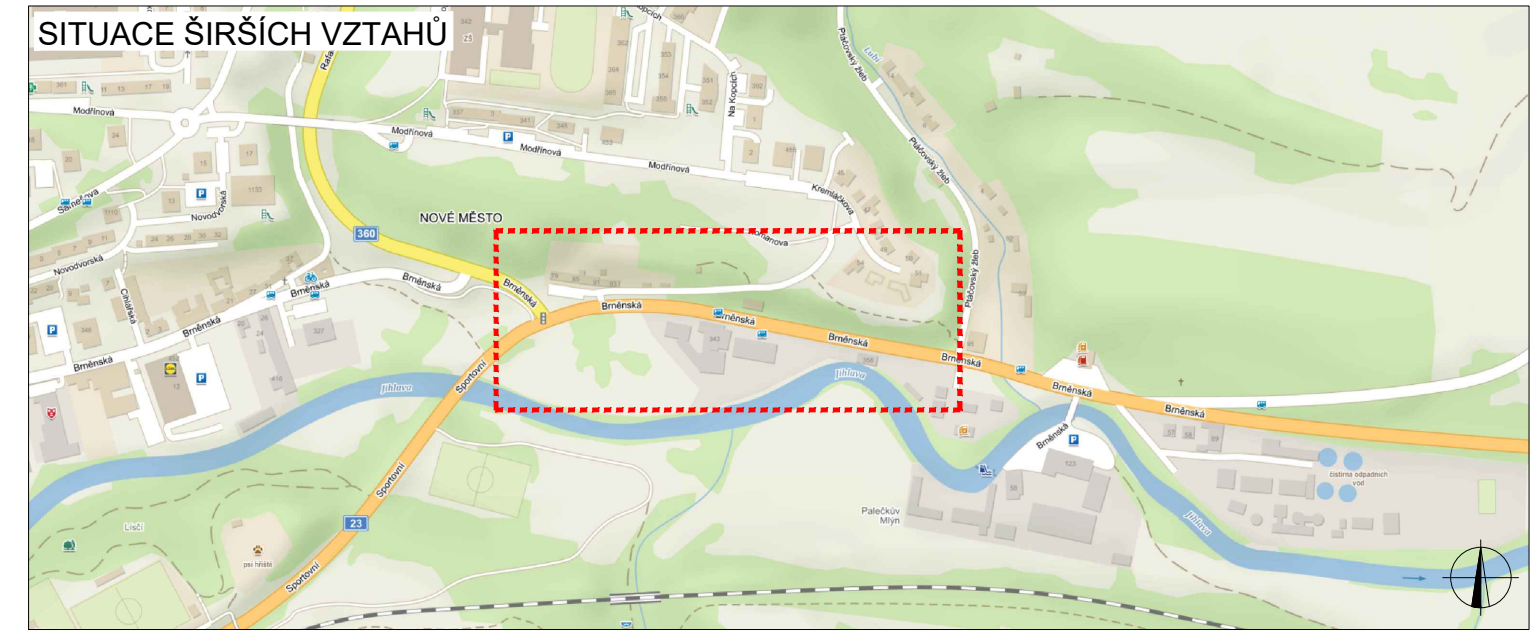
POZN: V MÍSTECH SE ZVÝŠENÝM POHYBEM CHODCŮ, BUDE STAVEBNÍ RÝHA ZABEZPEČENA MOBILNÍM OPLCENÍM

Provoz bude řízen pracovníky v retroreflexních oděvech, řádně proškolenými o pravidlech a bezpečnosti silničního provozu.

V době zvýšeného provozního zatížení komunikace je nutné, aby zaměstnanci vykonávající práce spojené s opravou vedení VN, NN usměrňovali provoz, dle §79 Zákona Č. 361/2000 Sb..



| PLATNOST DOKUMENTACE | | |
|----------------------|-------------------|-------------------|
| V dne | V dne | V dne |



| LEGENDA | |
|---------|---|
| | TRVALÉ SVISLÉ DOPRAVNÍ ZNAČENÍ |
| | DOČASNÉ ZNEPLATNĚNÉ TRVALÉ DOPRAVNÍ ZNAČENÍ |
| | NAVŘENÉ PŘECHODNÉ DOPRAVNÍ ZNAČENÍ |
| | NAVŘENÉ PŘECHODNÉ DOPRAVNÍ ZNAČENÍ OSAZENO 7 DNI PŘEDEM |
| | PLOCHA ZÁBORU |
| | PLOCHA ZÁBORU A TRASA POSUVNÉHO PRACOVNÍHO MÍSTA |
| | TRASA KABELU VN / NN |

| | | | |
|------------------------|---|--|---|
| ZODPOVĚDNÝ PROJEKTANT: | Richard Peška | | VYZNAČ, s.r.o. Srážná 5113/1, 586 01 Jihlava |
| VYPRACOVAL: | Tomáš Kalivoda | | |
| KONTROLOVAL: | Lukáš Beránek | | |
| NÁZEV STAVBY: | TŘEBÍČ - BRNĚNSKÁ: VN, NN, OBNOVA COLAS CZ okres Třebíč, kraj Vysočina | | ČÍSLO ZAKÁZKY: |
| OBSAH: | Situace dopravně-inženýrských opatření | | DATUM: |
| | | | 03/2020 |
| | | | FORMÁT: |
| | | | 4,5x4 |
| | | | MĚŘITKO: |
| | | | - |
| | | | ÚČEL: |
| | | | RDS |
| | | | ČÍSLO PŘÍLOHY: |
| | | | 1 |
| | | | SOUPRAVA: |