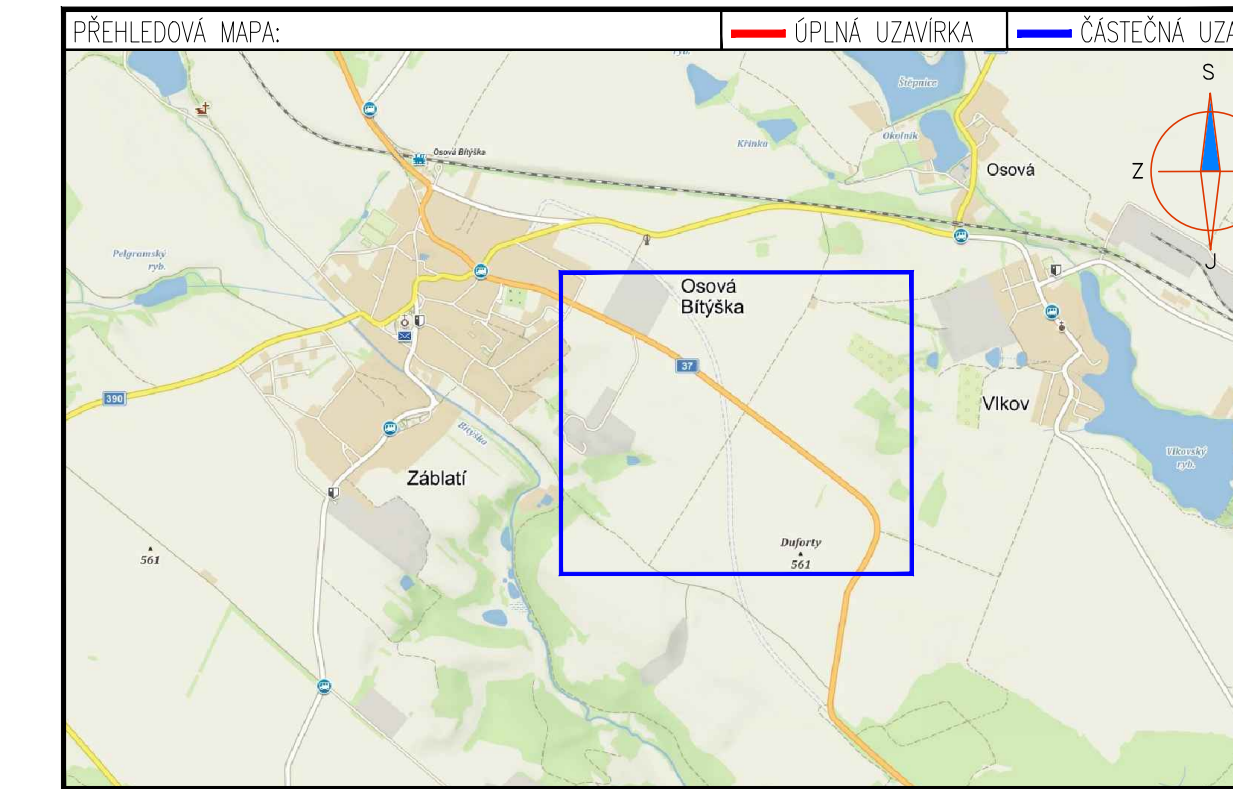


LEGENDA:

	PŘECHODNÉ DOPRAVNÍ ZNAČENÍ		PRACOVNÍ MÍSTO
	STÁVAJÍCÍ DOPRAVNÍ ZNAČENÍ		
	STÁVAJÍCÍ DOPRAVNÍ ZNAČENÍ DOČASNĚ ZRUŠENÉ		

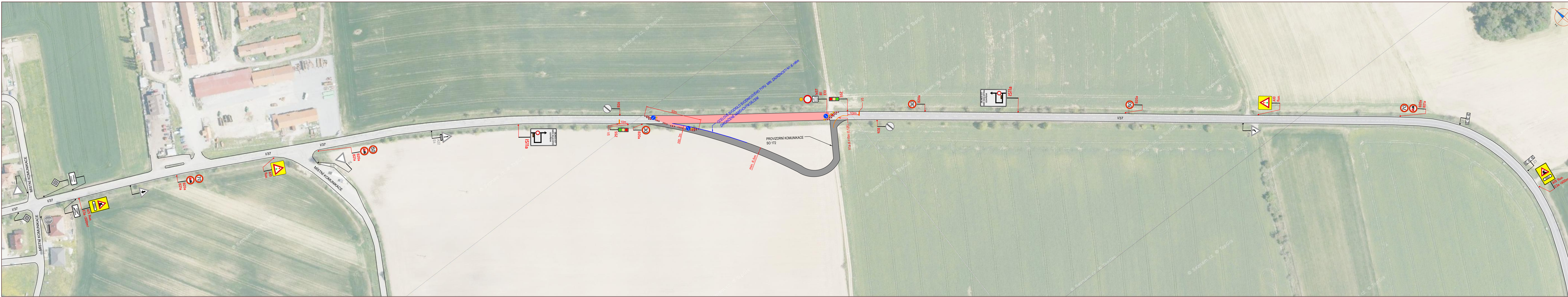
POZNÁMKA:

- Umístění přechodného dopravního značení dle TP č.66 (Zásady pro označování pracovišť na pozemních komunikacích)
- Stávající dopravní značení v rozporu s přechodnou úpravou provozu bude zneplatněno skřítnutím nebo zakrytím.
- Dopravní značení B28 umístěno 7 dní před zahájením stavby.



ZNAKOM s.r.o. – ZENGROVA 2694/4, 615 00 BRNO, TEL. 602 593 383, ZNAKOM@ZNAKOM.CZ, (PRACOVNÍSTE: RYBNÍČEK 12, 602 00 BRNO)		
Vypracoval: Karel HANÁK podpis:	Zpracoval projektant: Karel HANÁK podpis:	Redigoval: Radek SUCHOMEL mobil: 602 593 383 podpis:
Technická kontrola: Petr BEDNÁŘ podpis:	Vedoucí projektant: Petr BEDNÁŘ podpis:	ZNAKOM s.r.o., ZENGROVA 2694/4, 615 00 BRNO

Místo:	OSOVÁ BÍTÝŠKA	Číslo zak.:	20200236
Silnice:	I/37	Formát:	297x1720
Staničení úseku:	KM 140,510 – 140,880	Datum:	23.6.2020
Akce:	I/37 OSOVÁ BÍTÝŠKA - OBCHVAT	Číslo přílohy:	1.1
Obsah:	PŘECHODNÉ DOPRAVNÍ ZNAČENÍ		

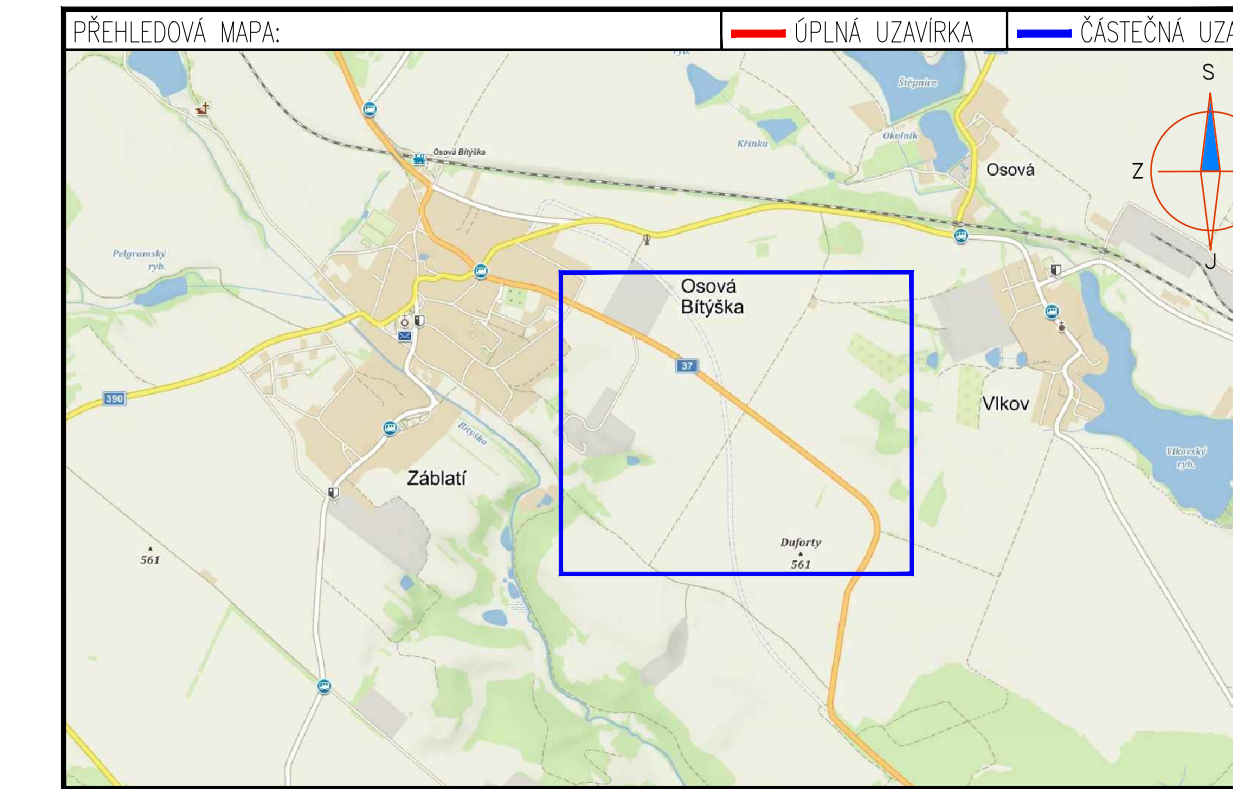


LEGENDA:

	PŘECHODNÉ DOPRAVNÍ ZNAČENÍ		PRACOVNÍ MÍSTO
	STÁVAJÍCÍ DOPRAVNÍ ZNAČENÍ		
	STÁVAJÍCÍ DOPRAVNÍ ZNAČENÍ DOČASNĚ ZRUŠENÉ		

POZNÁMKA:

- Umístění přechodného dopravního značení dle TP č.66 (Zásady pro označování pracovišť na pozemních komunikacích)
- Stávající dopravní značení v rozporu s přechodnou úpravou provozu bude zneplatněno skřítnutím nebo zakrytím.
- Dopravní značení B28 umístěno 7 dní před zahájením stavby.



ZNAKOM s.r.o. – ZENGROVA 2694/4, 615 00 BRNO, TEL. 602 593 383, ZNAKOM@ZNAKOM.CZ, (PRACOVNÍSTE: RYBNÍČEK 12, 602 00 BRNO)			
Vypracoval: Karel HANÁK	Zodpovědný projektant: Karel HANÁK		Redaktor: Radek SUCHOMEL
podpis:	podpis:		podpis:
Technická kontrola: Petr BEDNÁŘ	Vedoucí projektanta: Petr BEDNÁŘ		podpis:

Místo: OSOVÁ BĚLÁ	Číslo zak.: 20200236
Silnice: I/37	Formát: 297x1720
Staničení úseku: KM 140,510 – 140,880	Datum: 23.6.2020
Ákce: I/37 OSOVÁ BĚLÁ - OBCHVAT	Číslo přílohy: 1.2
Obsah: PŘECHODNÉ DOPRAVNÍ ZNAČENÍ	

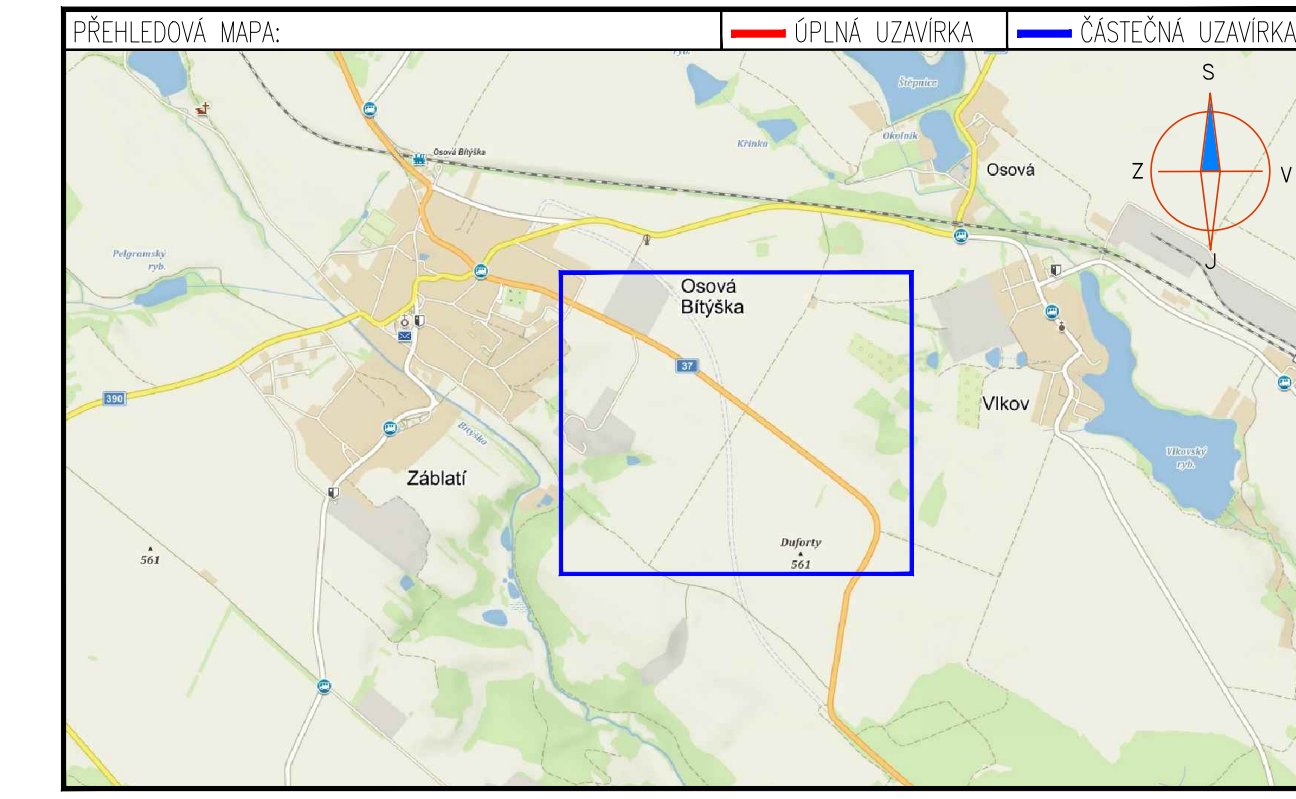


LEGENDA:

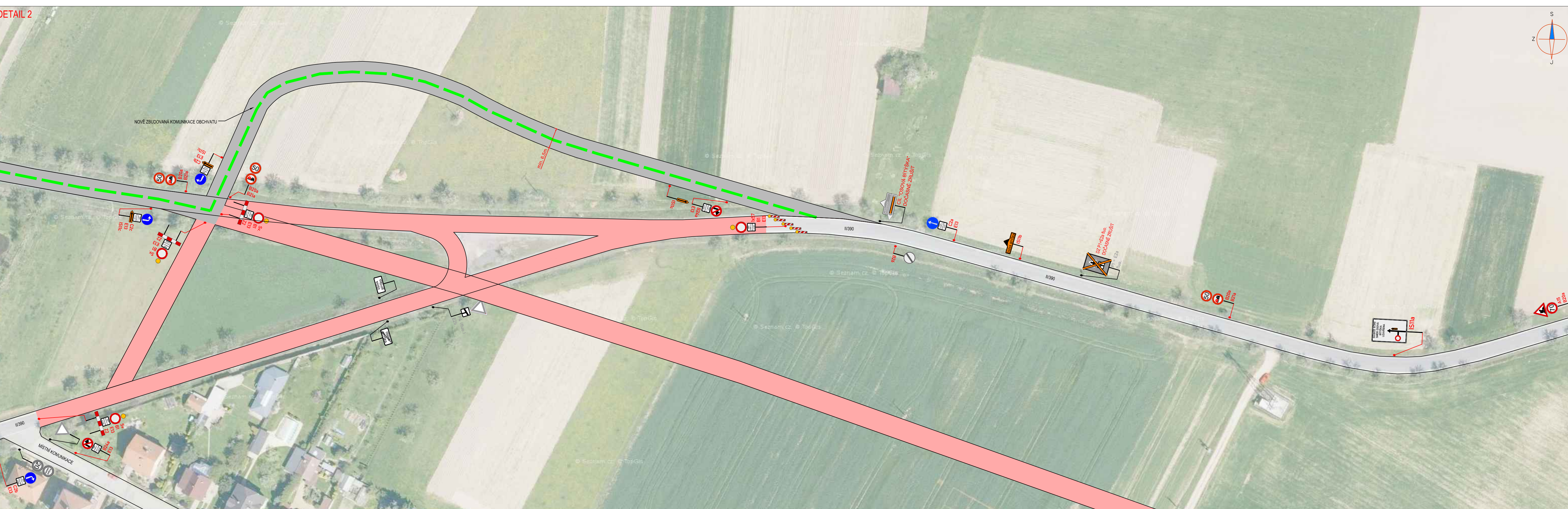
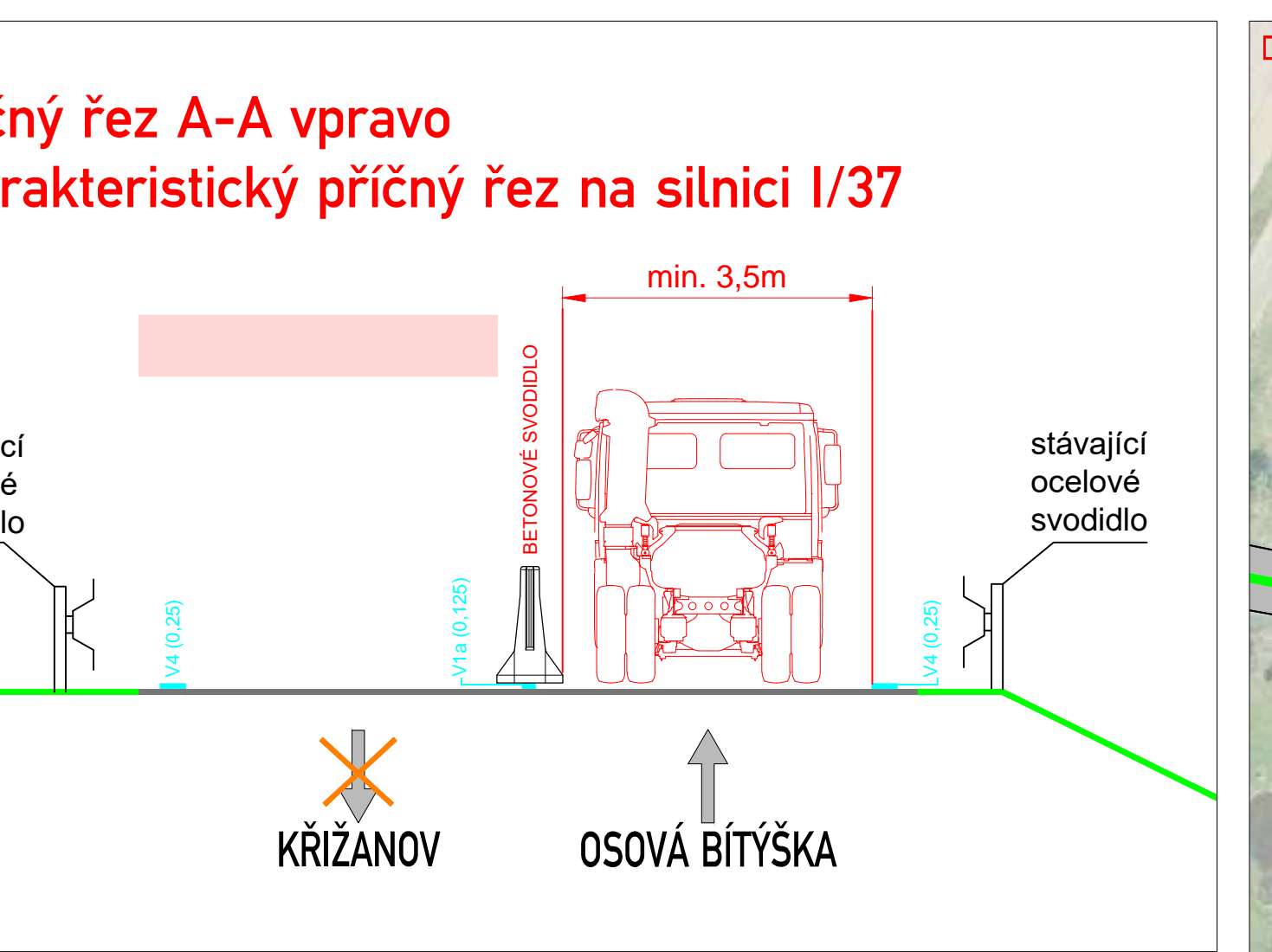
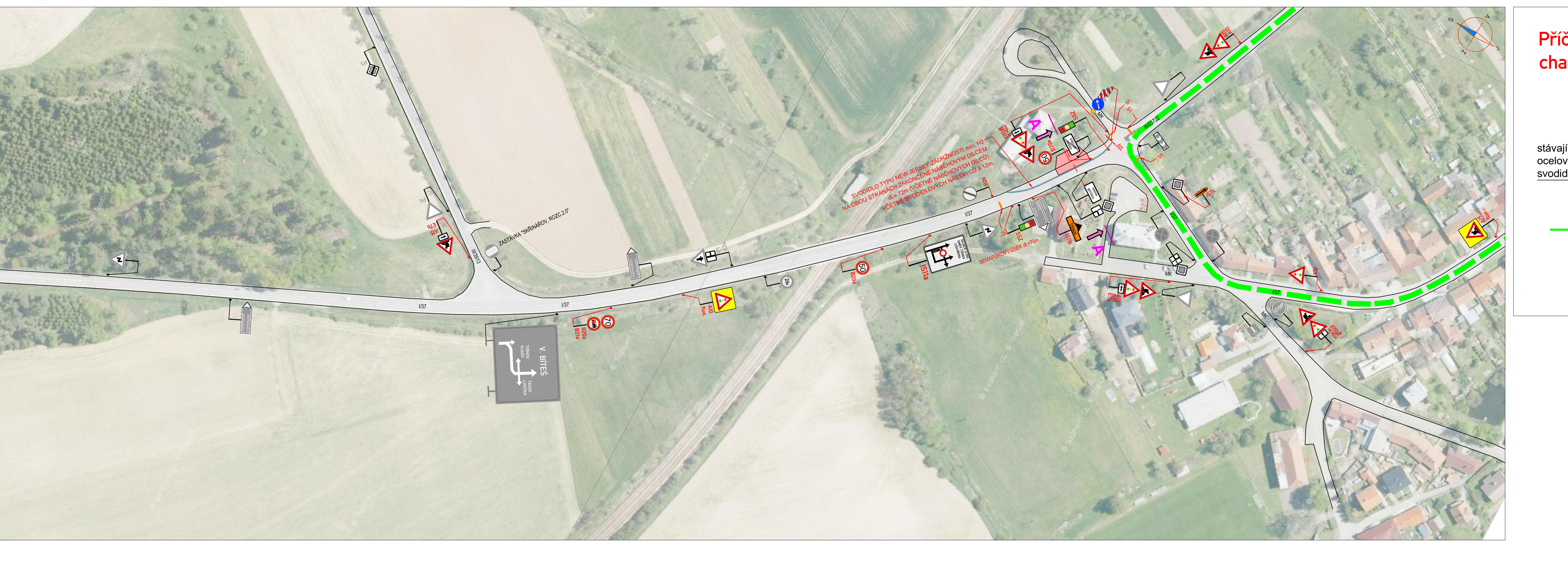
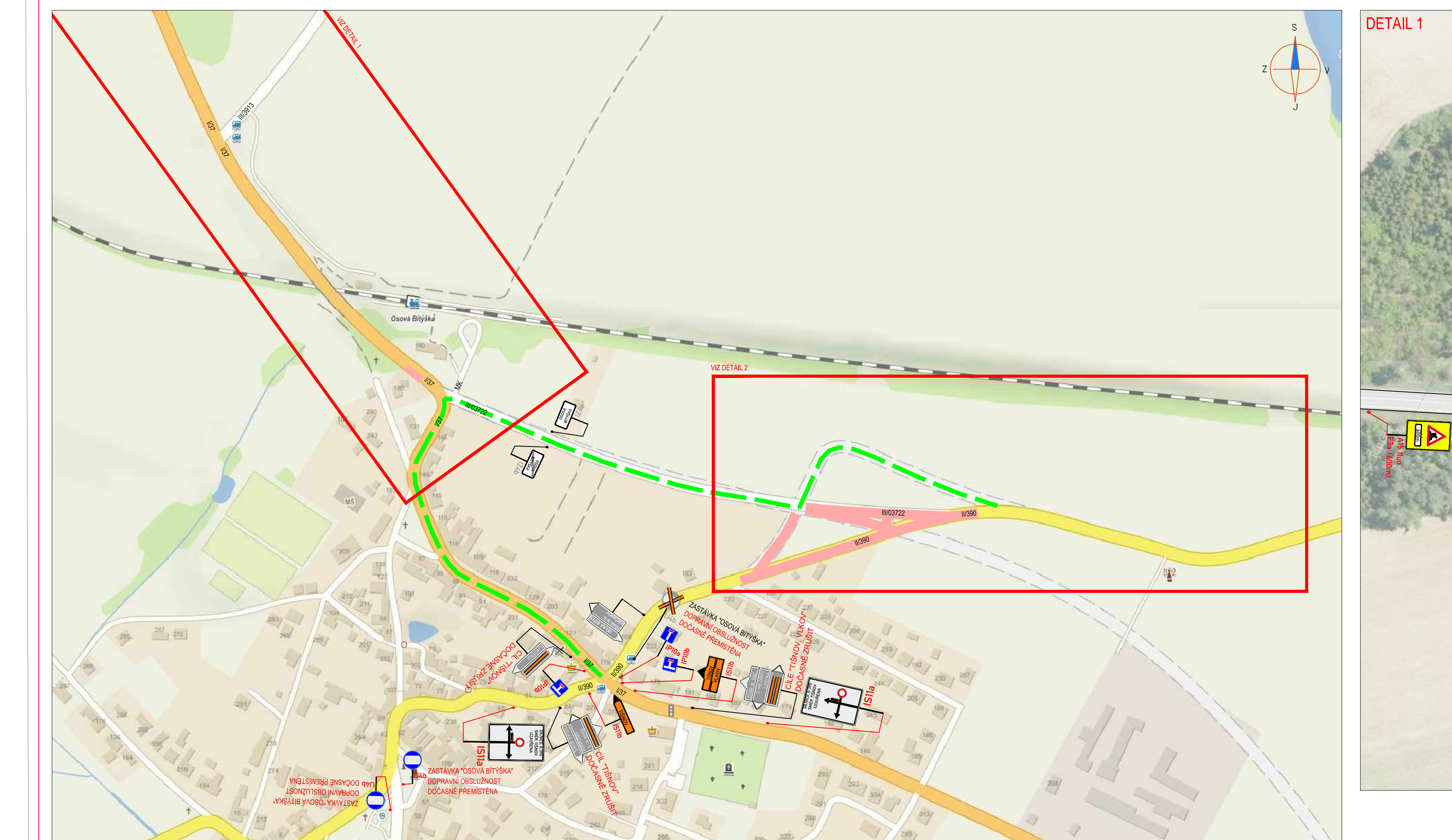
	PŘECHODNÉ DOPRAVNÍ ZNAČENÍ		PRACOVNÍ MÍSTO
	STÁVAJÍCÍ DOPRAVNÍ ZNAČENÍ		
	STÁVAJÍCÍ DOPRAVNÍ ZNAČENÍ DOČASNĚ ZRUŠENÉ		

POZNÁMKA:

- Umístění přechodného dopravního značení dle TP č.66 (Zásady pro označování pracovišť na pozemních komunikacích)
- Stávající dopravní značení v rozporu s přechodnou úpravou provozu bude zneplatněno skřítnutím nebo zakrytím.
- Dopravní značení B28 umístěno 7 dní před zahájením stavby.



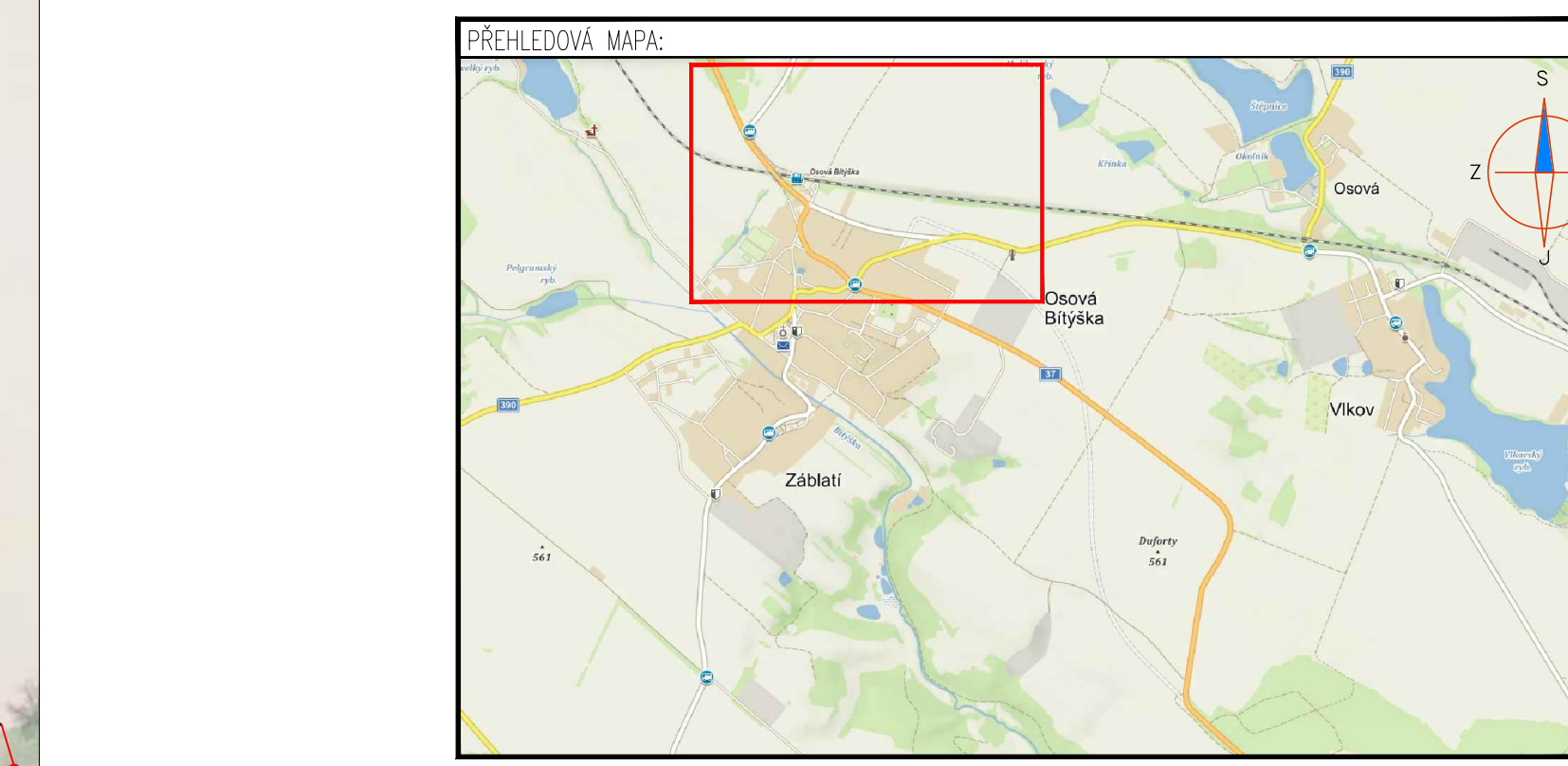
ZNAKOM s.r.o. – ZENGROVA 2694/4, 615 00 BRNO, TEL. 602 593 383, ZNAKOM@ZNAKOM.CZ, (PRACOVNÍSTE: RYBNÍČEK 12, 602 00 BRNO)			
Vypracoval: Karel HANÁK podpis: <i>Karel HANÁK</i>	Zpracoval projektant: Karel HANÁK podpis: <i>Karel HANÁK</i>	Redigoval: Radek SUCHOMEL email: 602 593 383 podpis: <i>Radek SUCHOMEL</i>	
Technická kontrola: Petr BEDNÁŘ podpis: <i>Petr BEDNÁŘ</i>	Vedoucí projektant: Petr BEDNÁŘ podpis: <i>Petr BEDNÁŘ</i>	ZNAKOM s.r.o., ZENGROVA 2694/4, 615 00 BRNO	
Místo:	OSOVÁ BÍTÝŠKA	Číslo zak.:	20200236
Silnice:	I/37	Formát:	297x1720
Staničení úseku:	KM 140,510 – 140,880	Datum:	23.6.2020
Akce:	I/37 OSOVÁ BÍTÝŠKA - OBCHVAT	Číslo přílohy:	1.3
Obsah:	PŘECHODNÉ DOPRAVNÍ ZNAČENÍ		



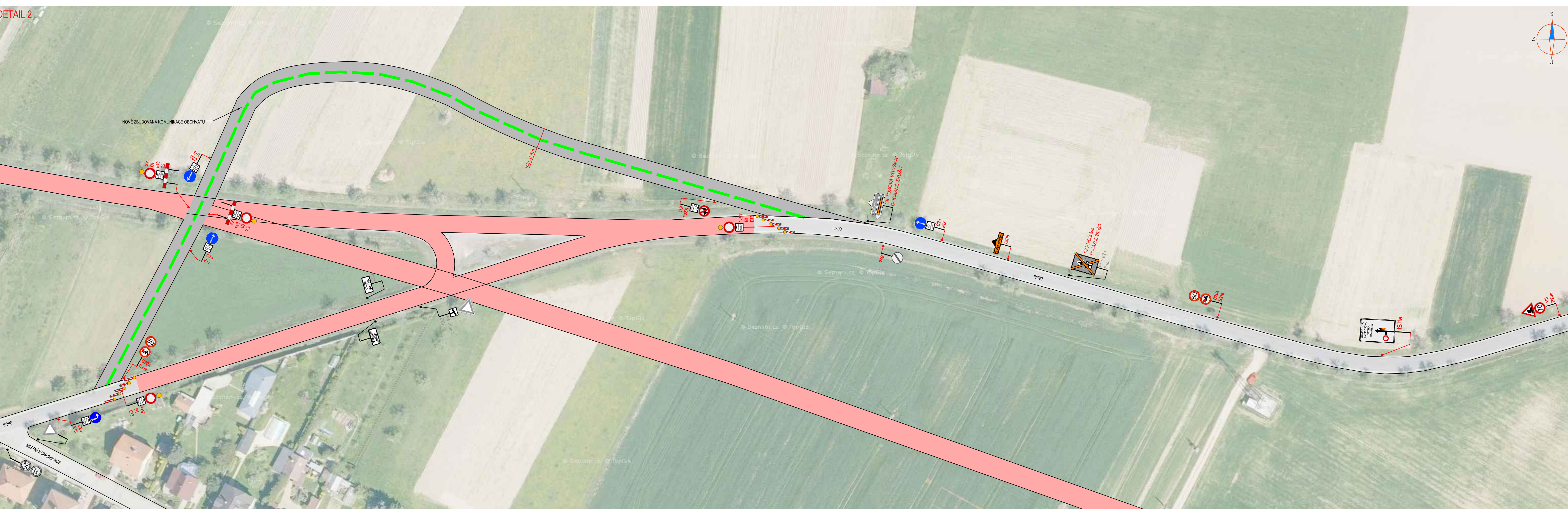
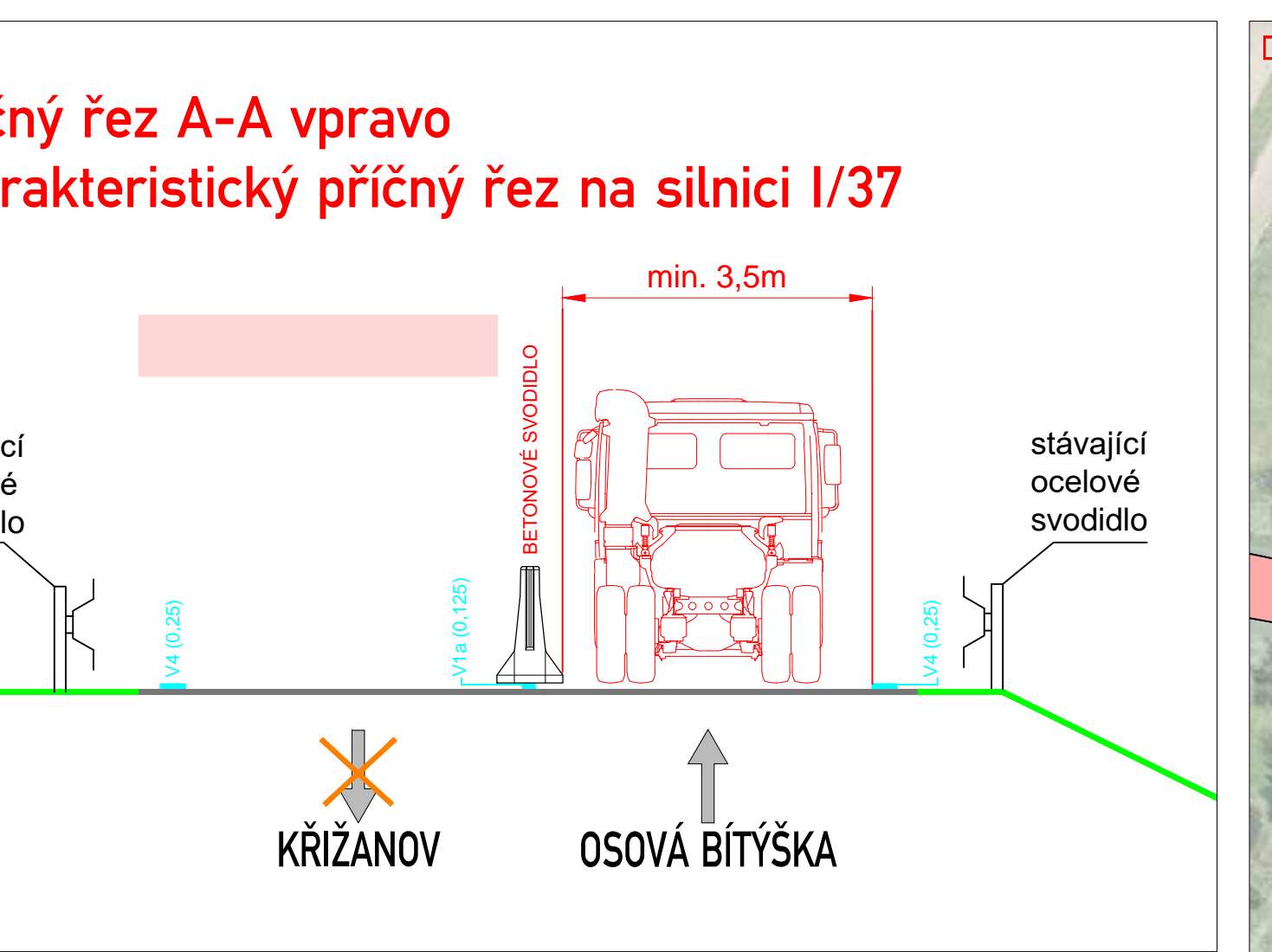
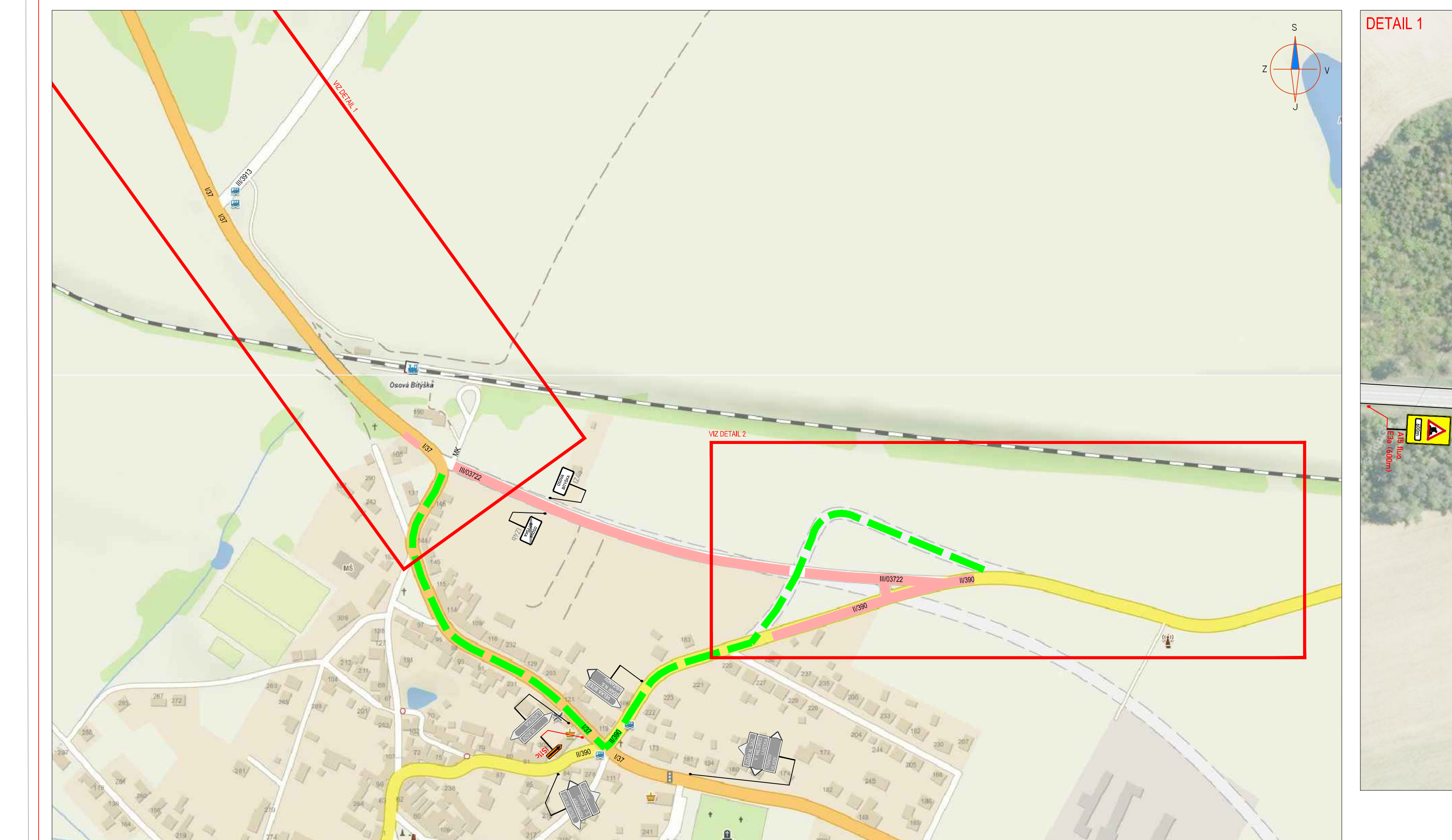
LEGENDA:

	PRECHODNÉ DOPRAVNÍ ZNAČENÍ		PRACOVNÍ MÍSTO
	STÁVAJÍCÍ DOPRAVNÍ ZNAČENÍ		OBJÍZDNÁ TRASA PRO VEŠKERÝ PROVOZ
	STÁVAJÍCÍ DOPRAVNÍ ZNAČENÍ DOČASNĚ ZRUŠENÉ		

POZNÁMKA:
 - Umístění přechodného dopravního značení dle TP 6.66 (Zásady pro označování pracovních míst na pozemních komunikacích)
 - Stávající dopravní značení v rozsahu a přechodnou úpravou bude zrušeno definitivně nebo zastřeno.
 - Dopravní značení B28 umístěno 7 dní před zahájením stavby.



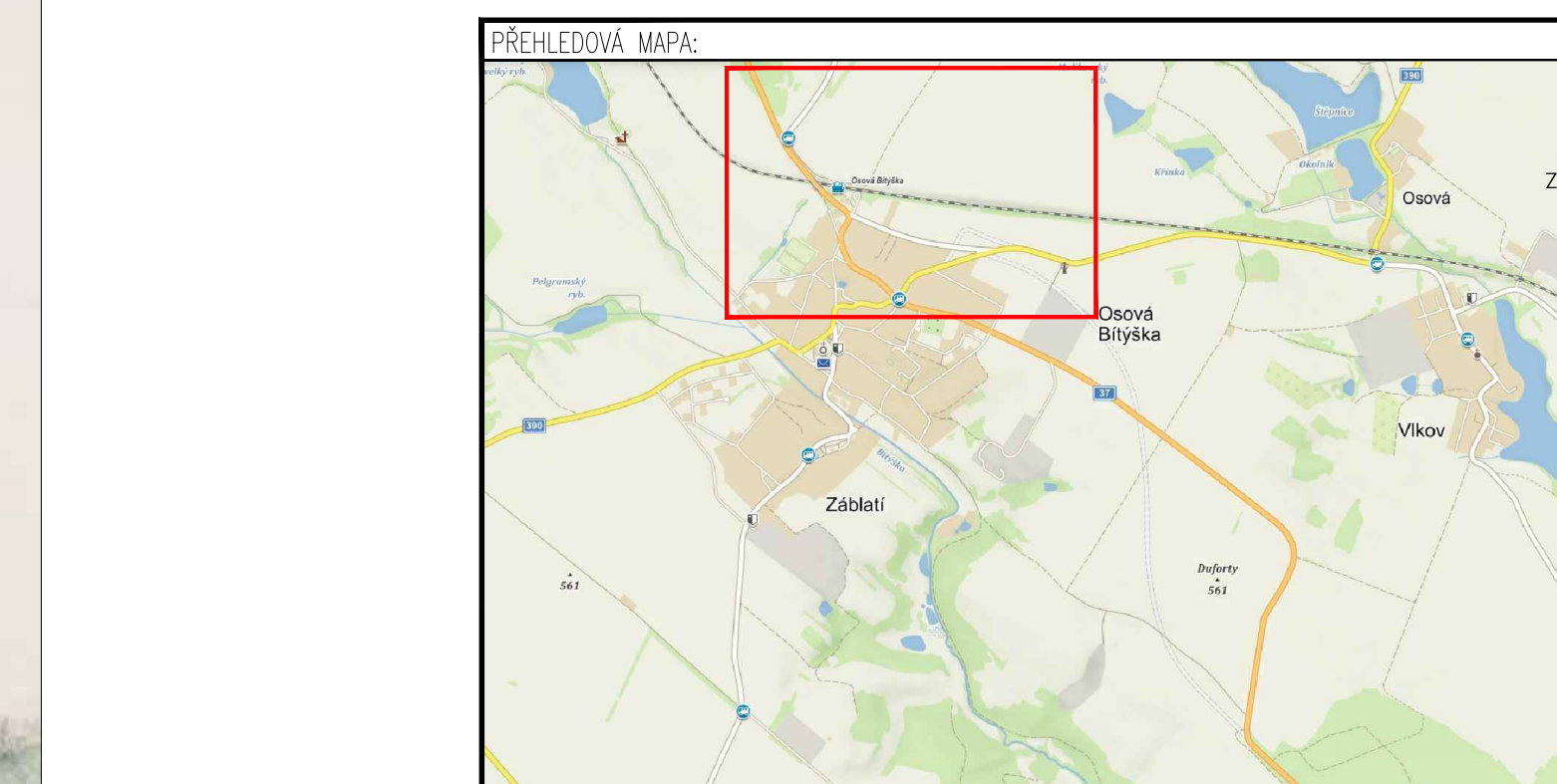
ZNAKOM s.r.o. – ZENOVÁ 2894/4, 615 00 BRNO, TEL: 602 593 383, ZNAKOM@ZNAKOM.CZ, (PRACOVNÍSTE: RYBNICKÉ 12, 602 00 BRNO)		
Vypracoval: Karel HANÁK posel: <i>[Signature]</i>	Zdobovský projektant: Karel HANÁK posel: <i>[Signature]</i>	
Technická kontrola: Petr BELINAR posel: <i>[Signature]</i>	Technická kontrola: Petr BELINAR posel: <i>[Signature]</i>	ZNAKOM s.r.o. – ZENOVÁ 2894/4, 615 00 BRNO
Místo: OSOVA BÍTÝŠKA Silnice: I/37; II/390; III/03722	Číslo zak.: 20200236 Formát: 297x2590	
Stanoviště Gseku: KM 139,224 – 139,245; 16,110 – 16,400; KM 0,407 – 0,565	Datum: 23.6.2020	
Akce: I37 OSOVA BÍTÝŠKA - OBCHVAT	Číslo přílohy: 2.1	
Obsah: PRECHODNÉ DOPRAVNÍ ZNAČENÍ		



LEGENDA:

	PRECHODNÉ DOPRAVNÍ ZNAČENÍ		PRACOVNÍ MÍSTO
	STÁVAJÍCÍ DOPRAVNÍ ZNAČENÍ		OBJÍZDNÁ TRASA PRO VEŠKERÝ PROVOZ
	STÁVAJÍCÍ DOPRAVNÍ ZNAČENÍ DOČASNĚ ZRUŠENÉ		

POZNÁMKA:
 - Umístění přechodného dopravního značení dle TTP č. 66 (Zásady pro označování pracovních míst na pozemních komunikacích)
 - Stávající dopravní značení v rozsahu a přechodnou úpravou pracoviště bude zrušeno dočasně nebo zrušeno.
 - Dopravní značení B28 umístěno 7 dní před zahájením stavby.



ZNAKOM s.r.o. – ZEMDRAVA 2894/A, 615 00 BRNO, TEL: 602 593 383, ZNAKOM@ZNAKOM.CZ, (PRACOVNÍSTE: RYBNICK 12, 602 00 BRNO)	Zodpovědný projektant: Karel HANÁK	Revize: Radek SUCHOMEL, max. 602 593 383	
Vypracoval: Karel HANÁK	projednal: Petr BELINAR	projednal: Petr BELINAR	
Technická kontrola: Petr BELINAR	kontrola: Petr BELINAR	kontrola: Petr BELINAR	
kontrola: Petr BELINAR	kontrola: Petr BELINAR	kontrola: Petr BELINAR	
Místo: OSOVÁ BÍTÝŠKA	Číslo zak.: 20200236		
Silnice: I/37; II/390; III/03722	Formát: 297x2590		
Staničení Gseku: KM 139,224 – 139,245; 16,110 – 16,400; KM 0,407 – 0,565	Datum: 23.6.2020		
Ákce: I37 OSOVÁ BÍTÝŠKA - OBCHVAT	Číslo přílohy: 2.2		
Obsah: PRECHODNÉ DOPRAVNÍ ZNAČENÍ			