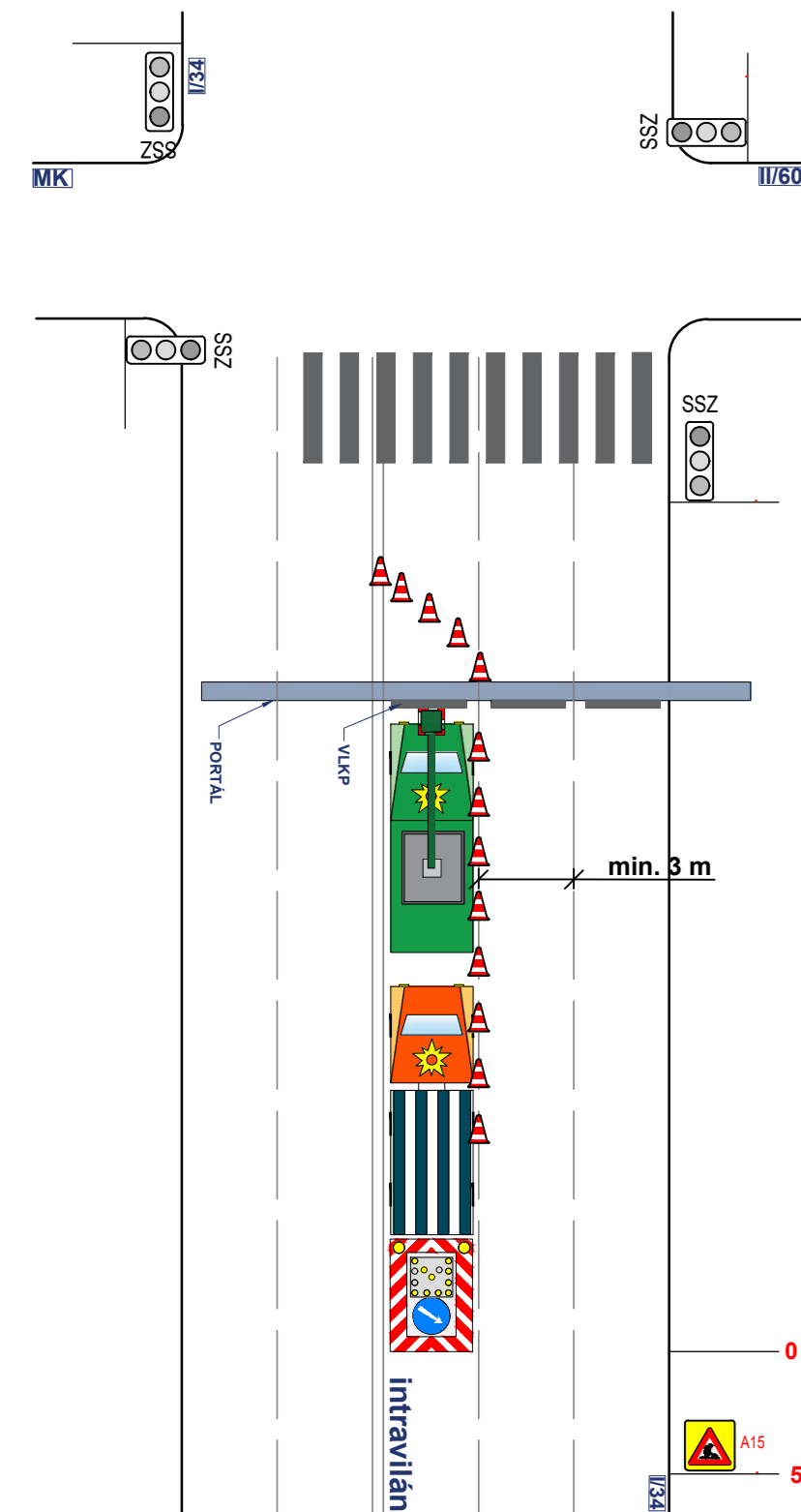


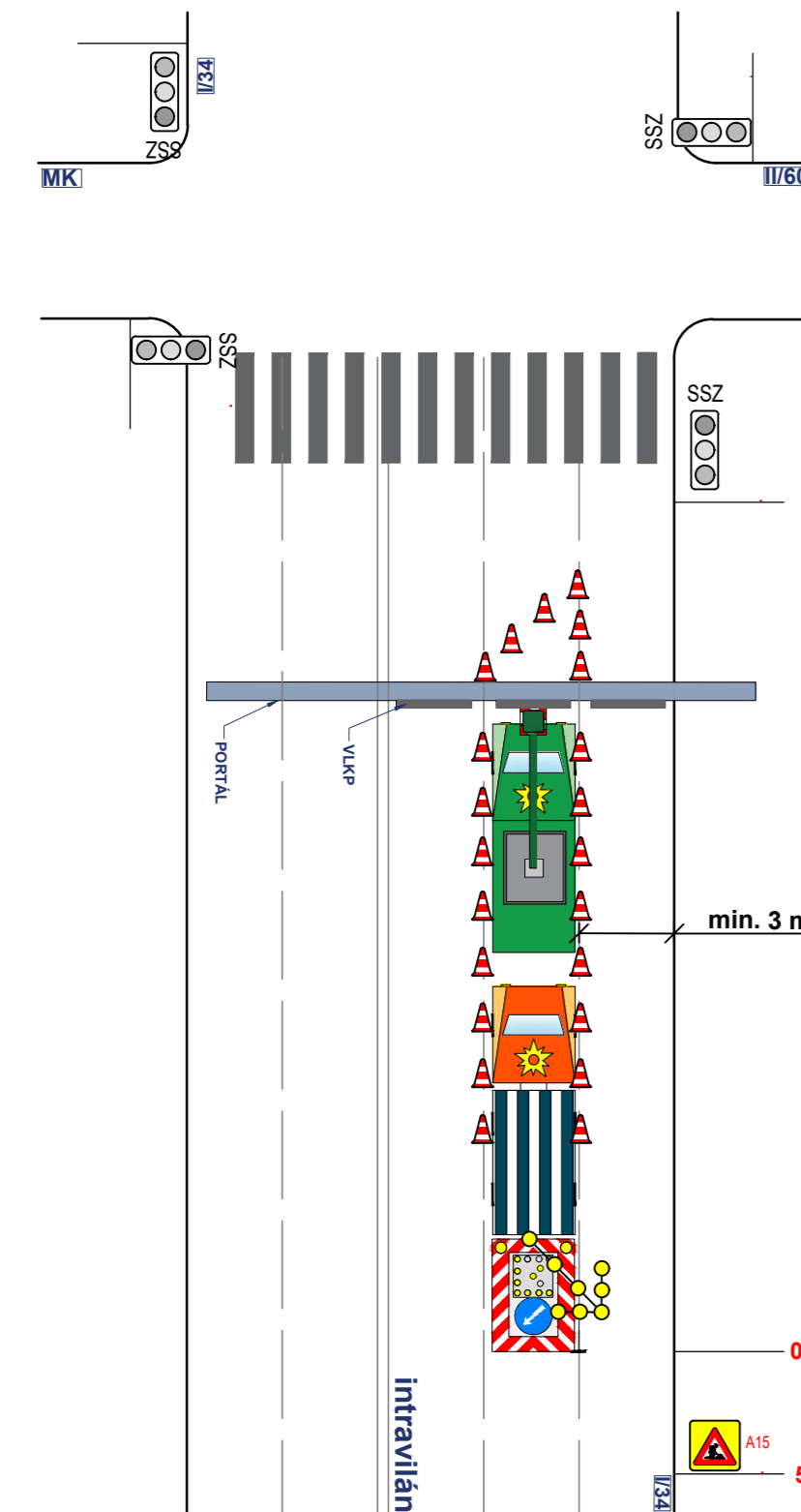
Krátkodobé pohyblivé pracovní místo - D.1 - silnice I/34

- měření odrazivosti DZ na portálech RSD
- měření bude probíhat po dobu cca 10 minut



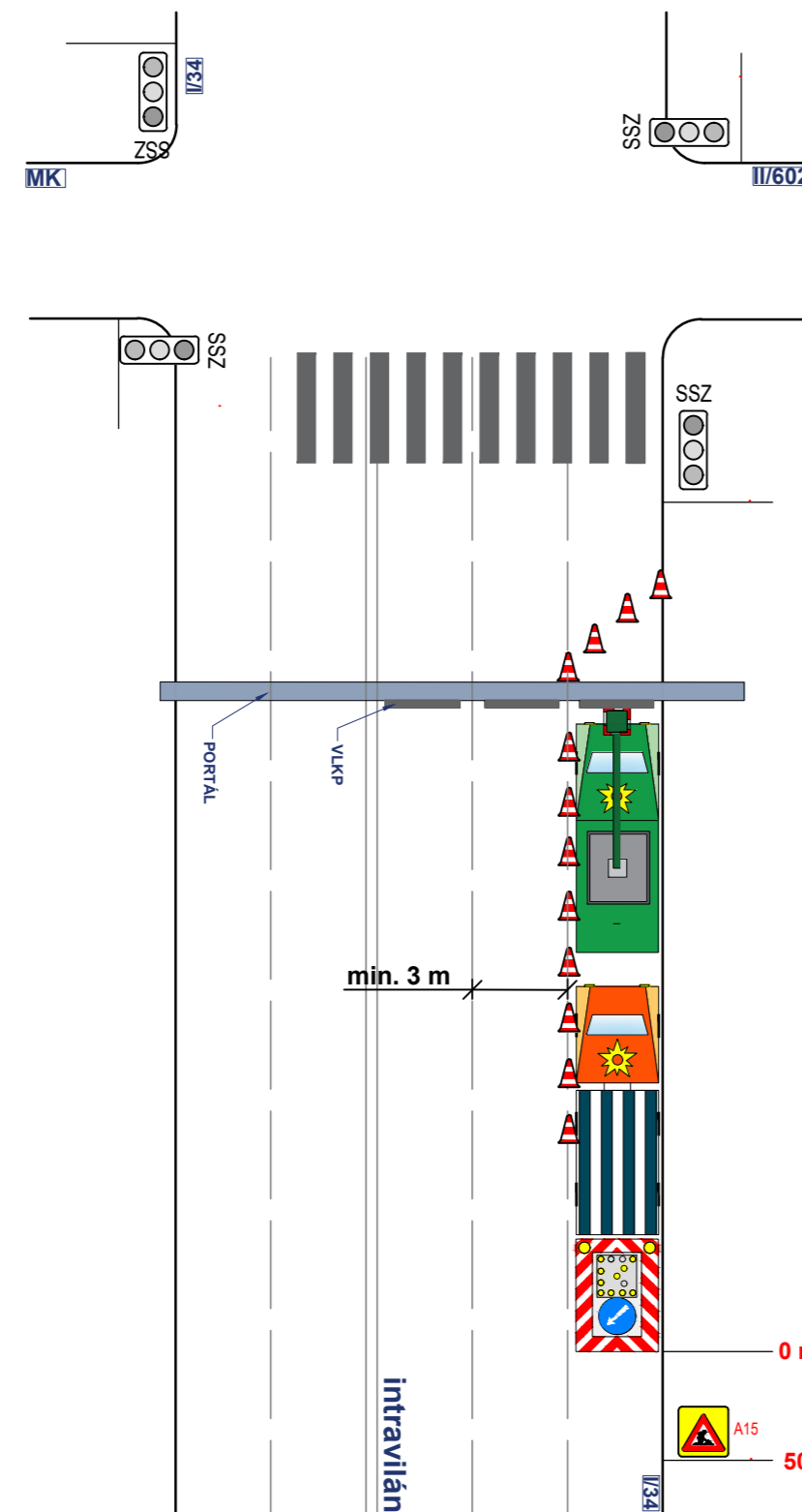
Krátkodobé pohyblivé pracovní místo D.1 - silnice I/34

- měření odrazivosti DZ na portálech RSD
- měření bude probíhat po dobu cca 10 minut



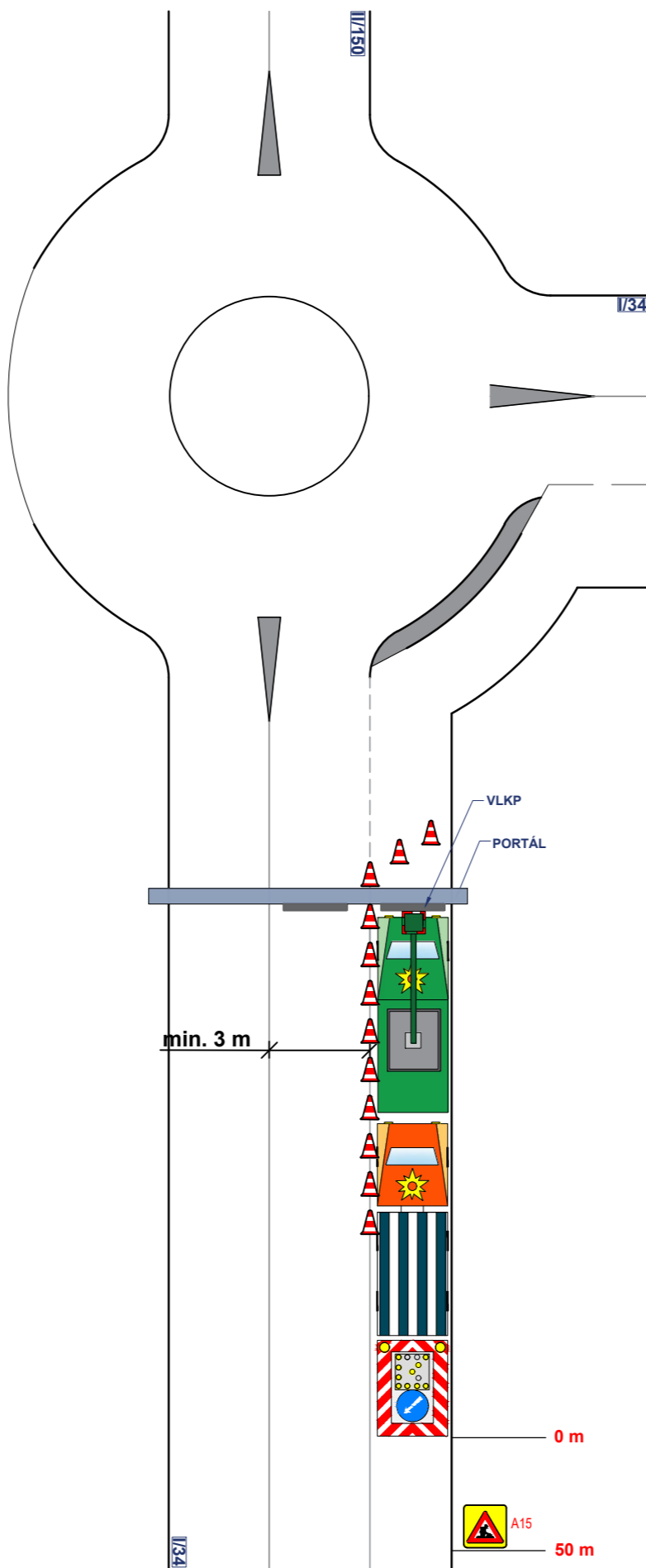
Krátkodobé pohyblivé pracovní místo - D.1 - silnice I/34

- měření odrazivosti DZ na portálech RSD
- měření bude probíhat po dobu cca 10 minut



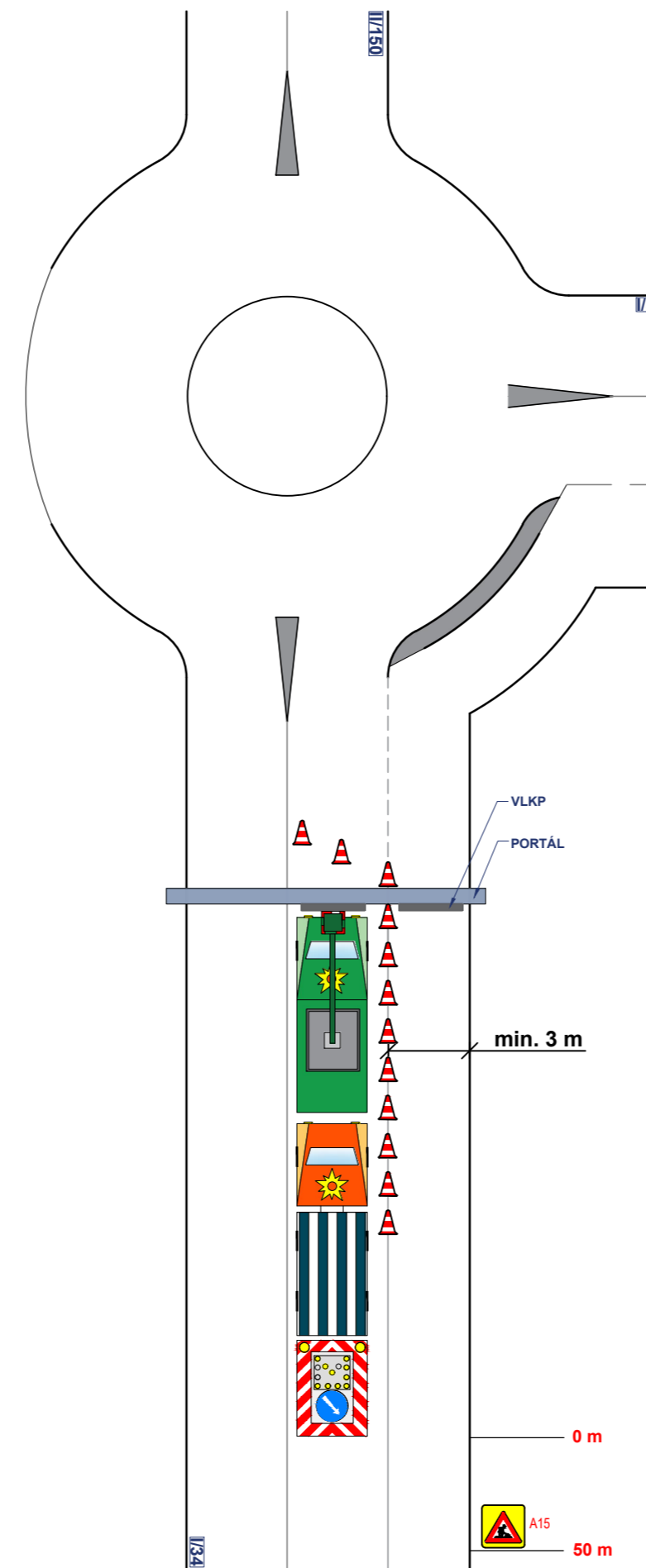
Krátkodobé pohyblivé pracovní místo D. 3 - silnice I/34

- měření odrazivosti DZ na portálech RSD
- měření bude probíhat po dobu cca 10 minut



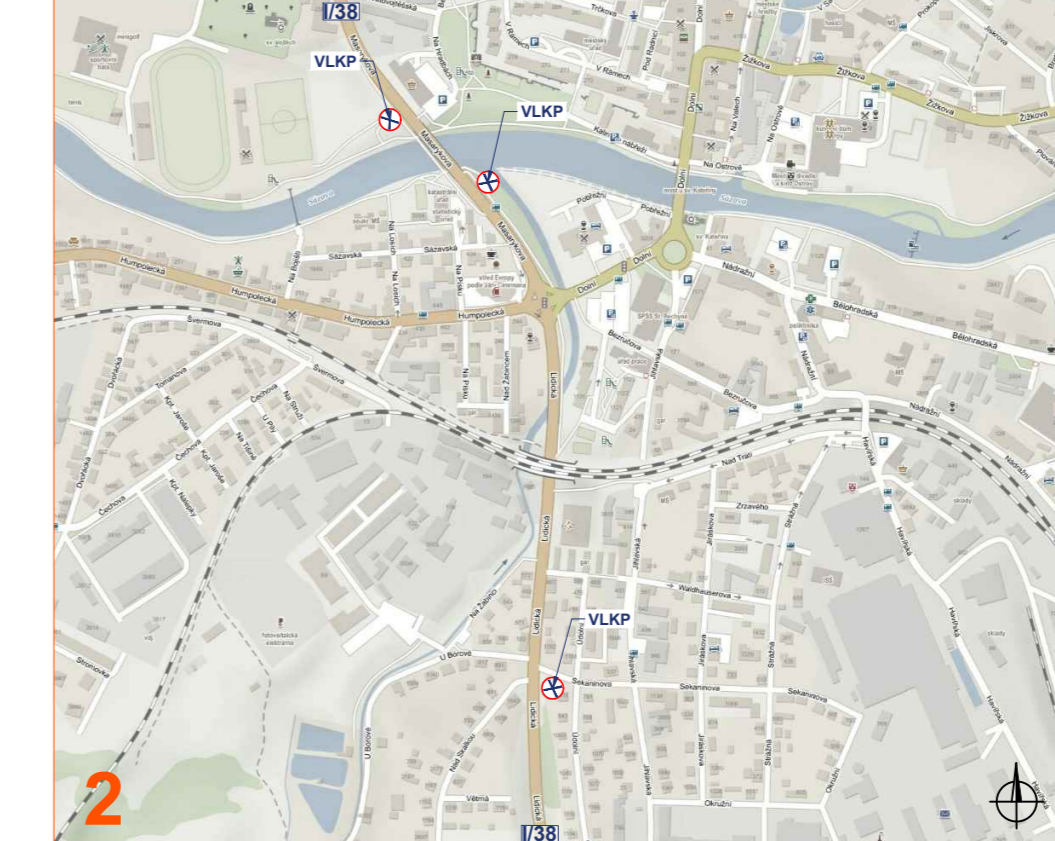
Krátkodobé pohyblivé pracovní místo D. 3 - silnice I/34

- měření odrazivosti DZ na portálech RSD
- měření bude probíhat po dobu cca 10 minut



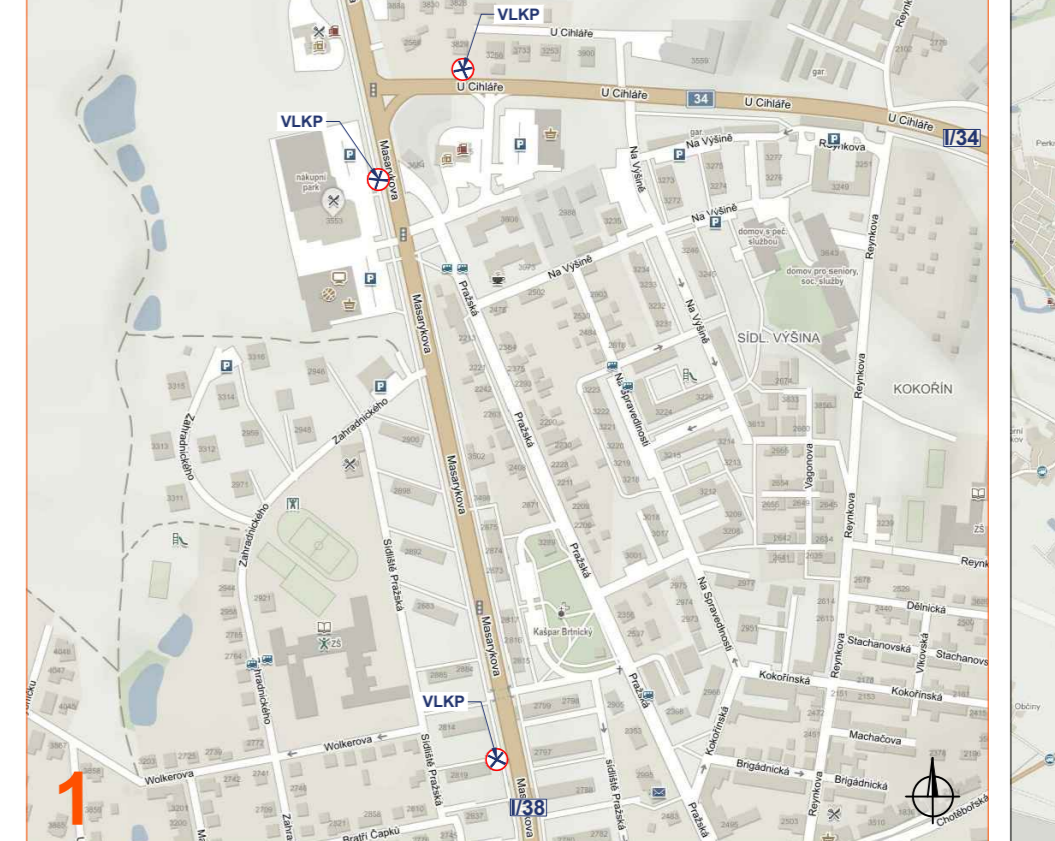
Krátkodobé pohyblivé pracovní místo D. 3 - silnice I/34

- měření odrazivosti DZ na portálech RSD
- měření bude probíhat po dobu cca 10 minut



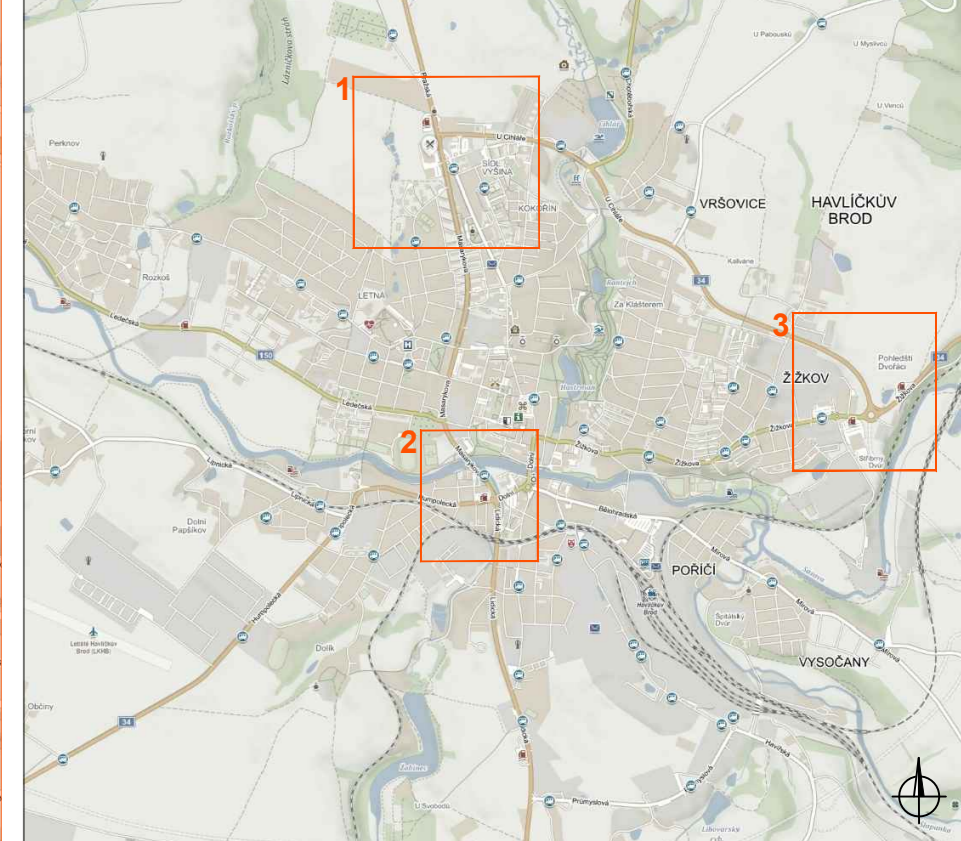
Krátkodobé pohyblivé pracovní místo - D.1, D.2 - silnice I/38

- měření odrazivosti DZ na portálech RSD
- měření bude probíhat po dobu cca 10 minut
- zrcadlové otočení pro práce na druhé polovině vozovky



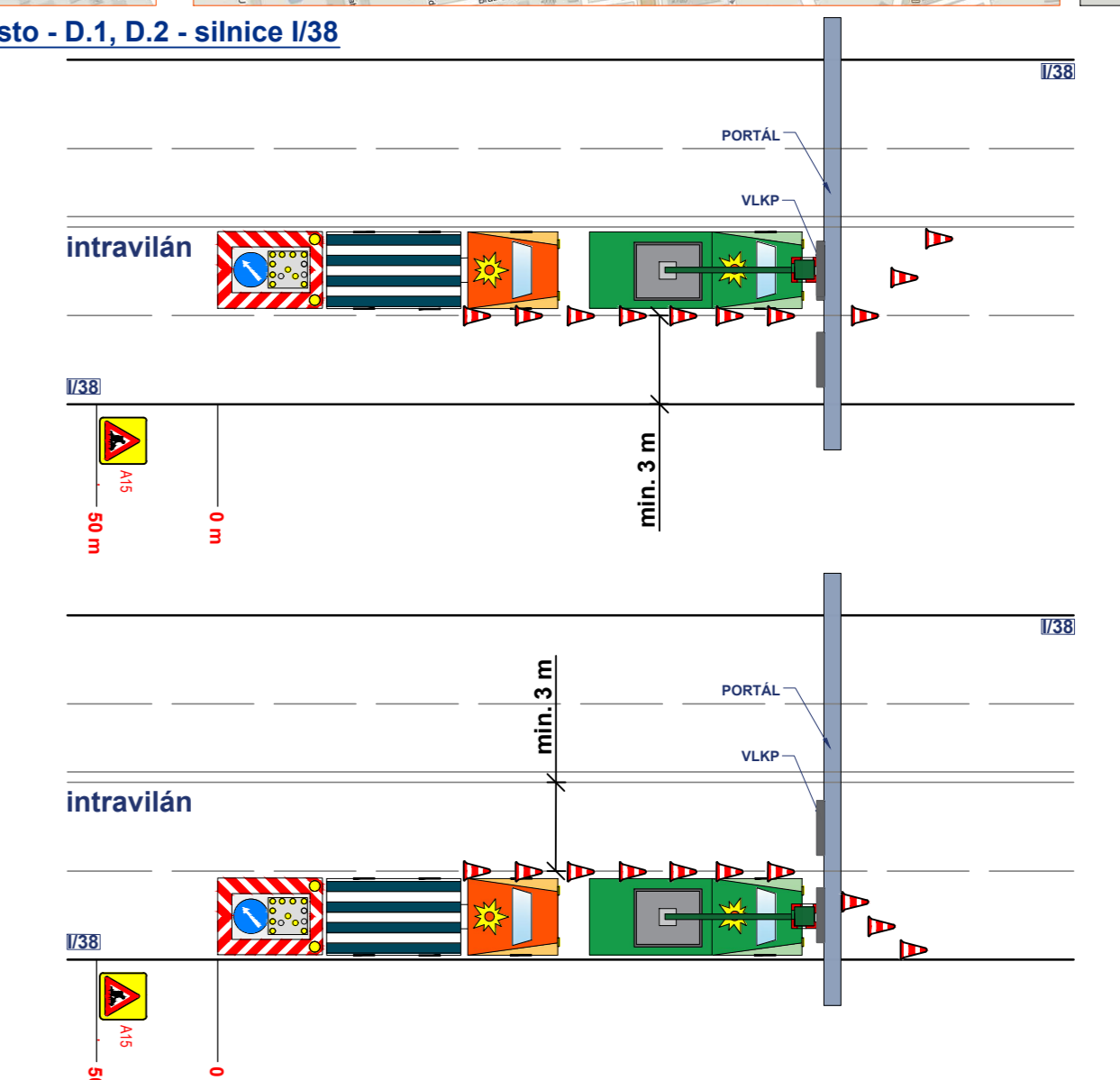
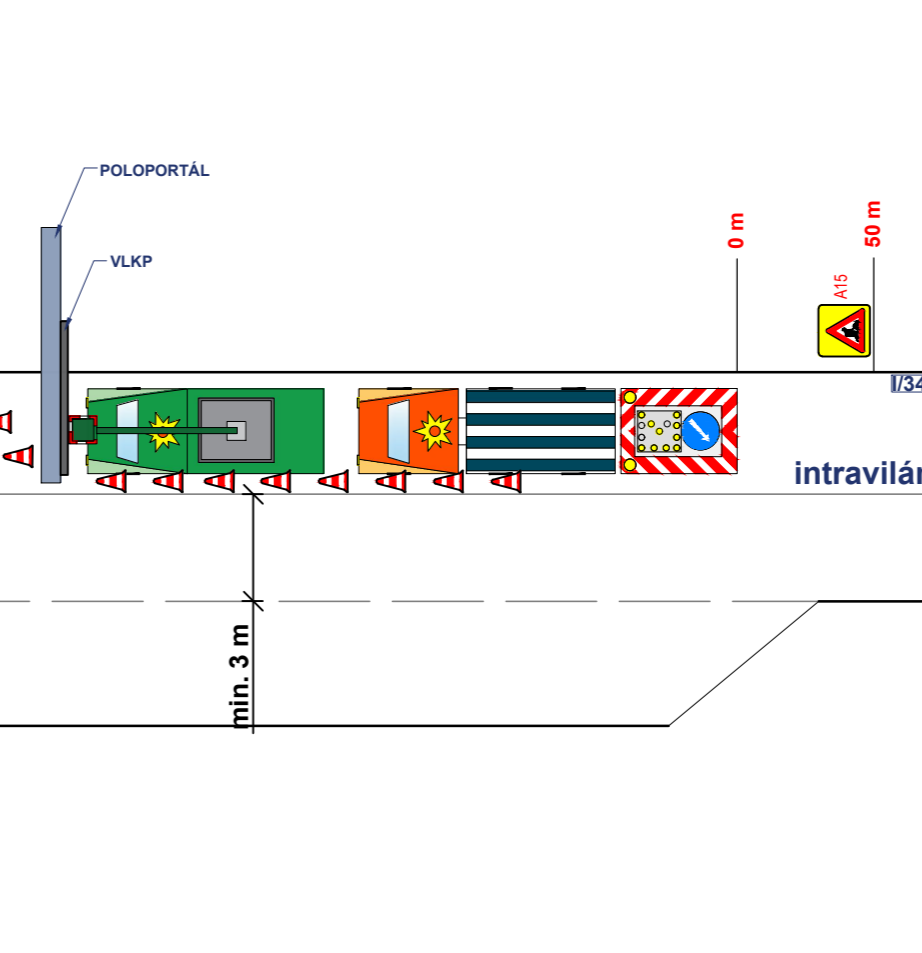
Krátkodobé pohyblivé pracovní místo - D.1, D.2 - silnice I/38

- měření odrazivosti DZ na portálech RSD
- měření bude probíhat po dobu cca 10 minut
- zrcadlové otočení pro práce na druhé polovině vozovky



Krátkodobé pohyblivé pracovní místo - D.1, D.2 - silnice I/38

- měření odrazivosti DZ na portálech RSD
- měření bude probíhat po dobu cca 10 minut
- zrcadlové otočení pro práce na druhé polovině vozovky



Legenda:

- vozidlo s plošinou
- ochranné vozidlo
- navržené dopravní značení
- stávající dopravní značení
- zrušené stávající dopravní značení

Souhlasíme s přechodnou úpravou provozu, a uzavírkou. V souladu s ustanovením § 36 odst. 3 zák. č. 500/2004 Sb. Správného řádu se vzdáváme práva vyjádřit se k podkladům rozhodnutí.

Dopravní značení, které bude v rozporu s přechodným dopravním značením bude dočasně zakryto. Přechodné dopravní značení (dále PDZ) na silnicích I. třídy bude provedeno v základní velikosti folii tř. 2 (příp. tř. 3) a na pozemních komunikacích nižších tříd bude PDZ provedeno v základní velikosti folii tř. 1. PDZ bude osazeno die TP 66.

VYPRACOVAL	VÁŠUT		
KONTRLOVAL	JANATA		
INVESTOR	RSD ČR		
ZHOTOVITEL	PONVIA CONSTRUCT		
STAVBA	PŘECHODNÉ DOPRAVNÍ ZNAČENÍ A MĚŘENÍ ODRAZIVOSTI DZ NA PORTÁLECH RSD		NVB LINE s.r.o. Cukrovar 718 788 21 Kvačovice www.nvbline.cz vvas@nvbline.cz
VÝKRES	SITUACE DOPRAVNÍHO OMEZENÍ - HAVLICKÝV BRD		
1244X297			
PŘECHODNÁ ÚPRAVA PROVOZU		DATUM	29. 6. 2020
		NAŠE ZN.	ZK-20-0664